

PROPIETARIO:
MUNICIPIO DE AHOME
UBICACIÓN:
DISTINTAS LOCALIDADES DE LA
SINDICATURA DE AHOME, MUNICIPIO
DE AHOME.

- COTAS EN METROS.
- NIVELES EN METROS.
- NO SE TOMARÁN COTAS A ESCALA DE ESTE PLANO.
- LAS COTAS INDICADAS SON A PIANO DE ALBANILERÍA.
- TODAS LAS COTAS Y NIVELES DEBERÁN SER VERIFICADAS EN
OBRA POR EL CONTRATISTA.
- CUALQUIER DISCREPANCIA DEBERÁ CONSULTARSE CON LA
DIRECCIÓN DEL PROYECTO ASÍ COMO LA INTERPRETACIÓN
QUE EL PROPIO CONTRATISTA DE AL DIBUJO.

NUM.	COMENTARIO:	FECHA:

APROBÓ:

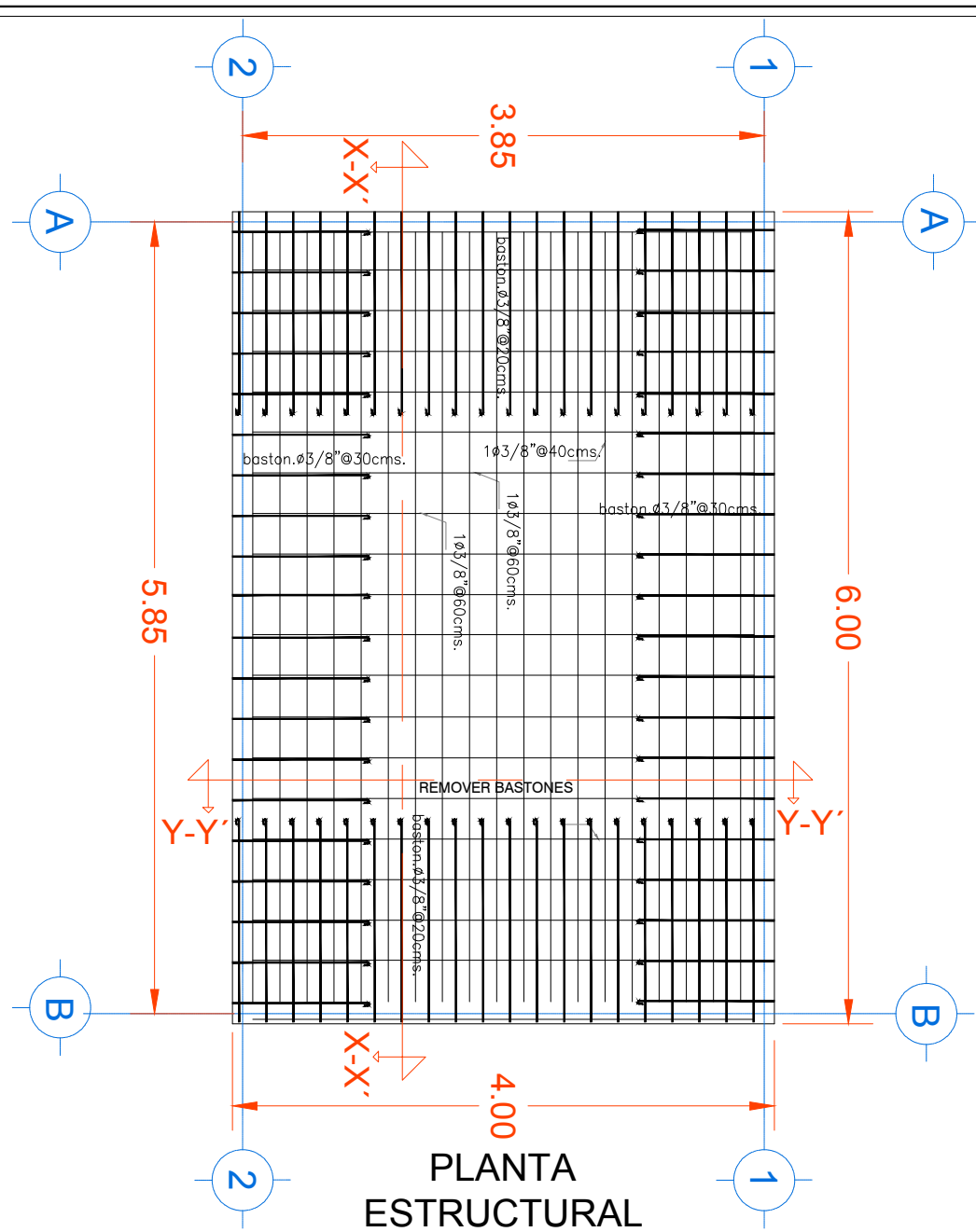
ING. RAOEL RIVERA CASTRO
DIRECTOR GENERAL DE OBRAS Y SERVICIOS PÚBLICOS

REVISÓ:

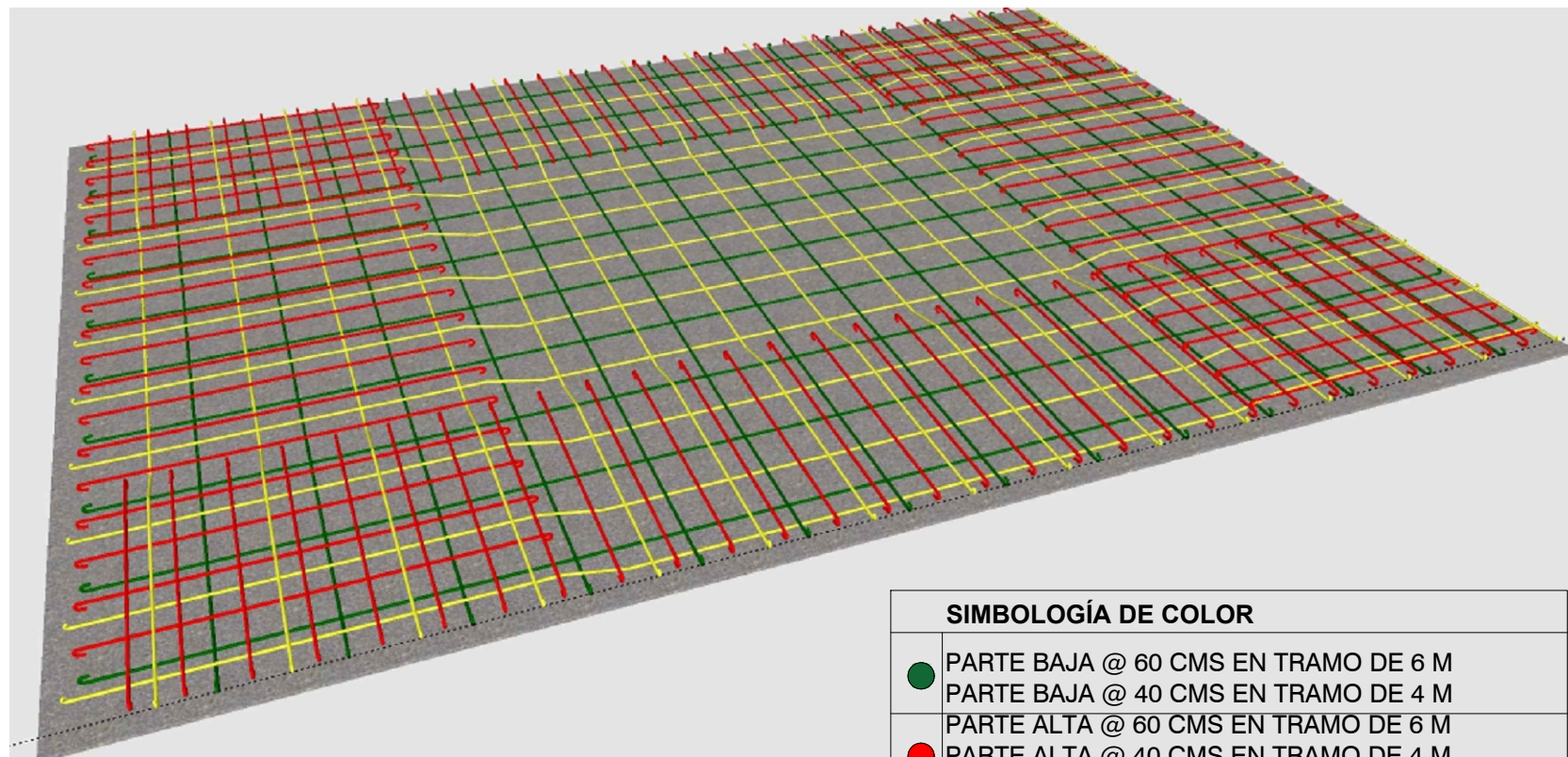
ING. RAMIRO JESÚS COTA GASTÉLUM
DIRECTOR DE OBRAS PÚBLICAS

ING. JOSÉ IGNACIO BURGUEÑO GONZÁLEZ
SUBDIRECTOR TÉCNICO

- PLANTA
- CORTES
- ISOMETRICO PERSPECTIVO

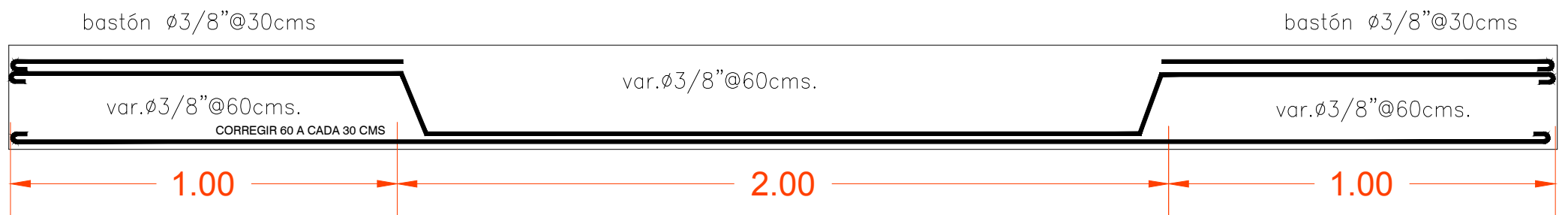


PLANTA ESTRUCTURAL



ISOMETRICO DE ARMADO DE LOSA CON CODIGO DE COLOR

SIMBOLOGÍA DE COLOR	
●	PARTE BAJA @ 60 CMS EN TRAMO DE 6 M
●	PARTE BAJA @ 40 CMS EN TRAMO DE 4 M
●	PARTE ALTA @ 60 CMS EN TRAMO DE 6 M
●	PARTE ALTA @ 40 CMS EN TRAMO DE 4 M
●	BASTONES @ 30 CMS EN TRAMO 6 M
●	BASTONES @ 20 CMS EN TRAMO 4 M



CORTE LONGITUDINAL Y TRANSVERSAL DE LOSA.

