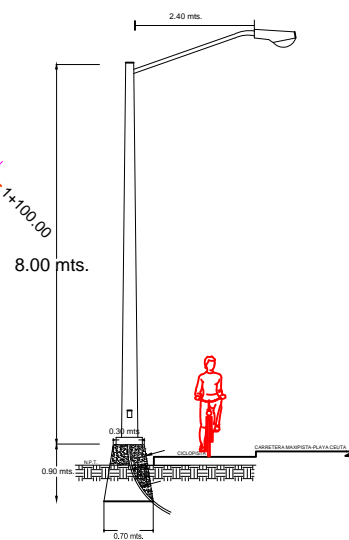
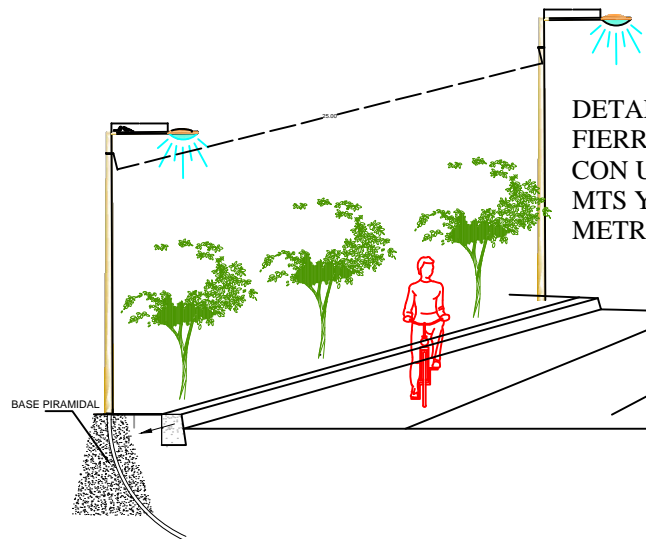
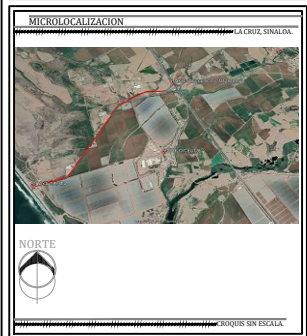
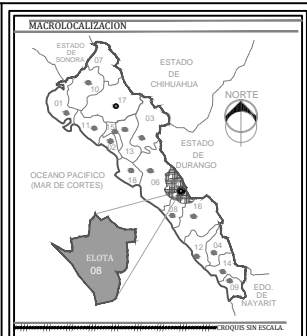
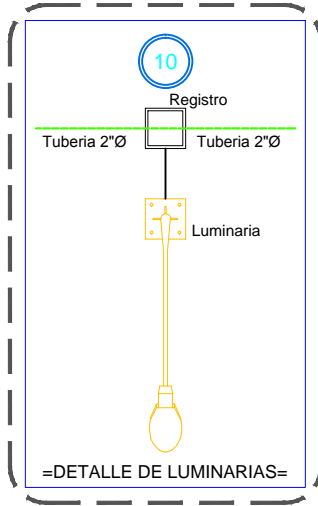
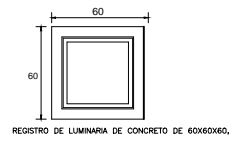
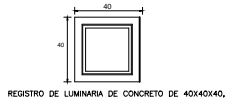
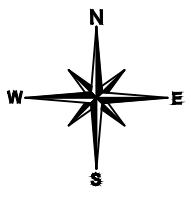
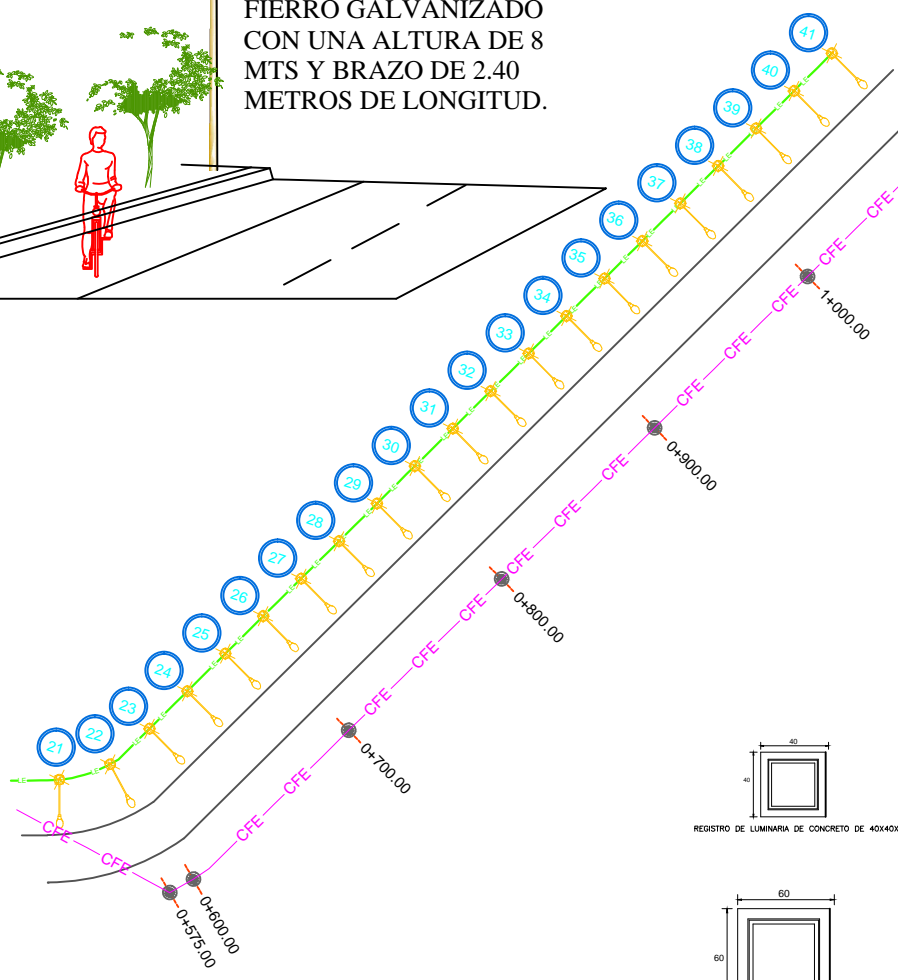


DETALLE DE POSTE DE FIERRO GALVANIZADO CON UNA ALTURA DE 8 MTS Y BRAZO DE 2.40 METROS DE LONGITUD.



DETALLE EN ALZADO DE LUMINARIA



Simbologia

LINEA PROYECTO	— LE —
LINEA EXISTENTE	--- CFE ---
LUMINARIA	— 10 —
NUMERO DE LUMINARIA	10
POSTE EXISTENTE	●
CADENAMIENTO	0+100.00

PLANO DE OBRA TERMINADA
H. AYUNTAMIENTO DE ELOTA.
DIRECCION DE OBRAS Y SERVICIOS PUBLICOS MUNICIPALES

LOCALIZACION:	CABECERA MPAL.	MUNICIPIO:	ELOTA
---------------	----------------	------------	-------

OBRA:
ALUMBRADO PUBLICO LED SOBRE CARRETERA A PLAYA CEUTA EN EL TRAMO MAXIPISTA CULIACAN - MAZATLAN, PLAYA CEUTA, EN EL MUNICIPIO DE ELOTA, SINALOA

CONTENIDO: LINEA ELECTRICA

DIBUJO: DEPARTAMENTO TECNICO

PROYECTO: DEPARTAMENTO TECNICO

REVISO: C. ING. HECTOR LOPEZ COTA

Vs. B.: C.

No. DE PLANO: 3 DE 7 FECHA: JUNIO 2021