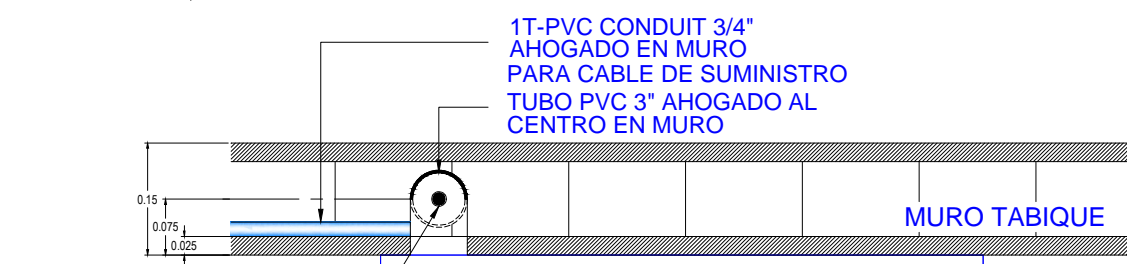


SIMBOLOGÍA

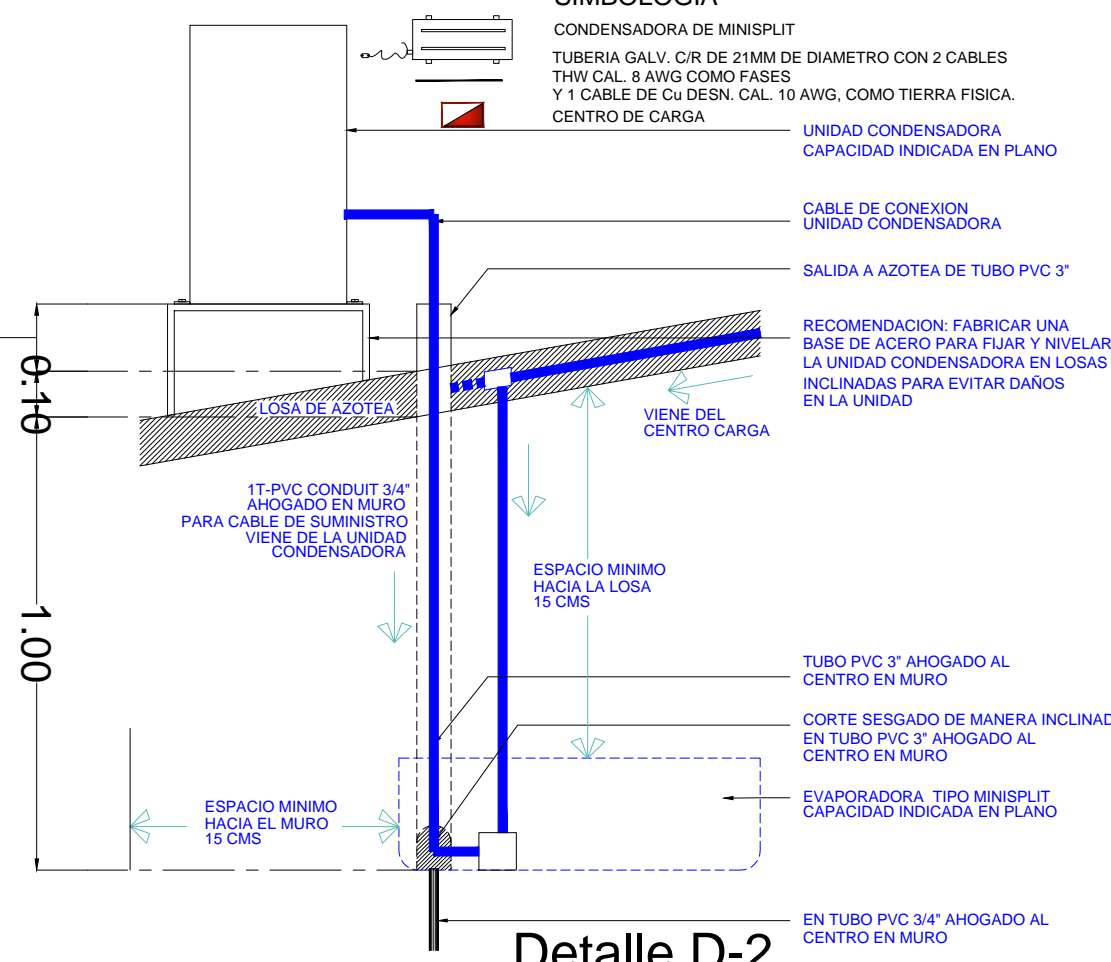
- CONDENSADORA DE MINISPLIT
- TUBERÍA GALV. C/R DE 21MM DE DIAMETRO CON 2 CABLES THW CAL. 8 AWG COMO FASES Y 1 CABLE DE Cu DESN. CAL. 10 AWG, COMO TIERRA FÍSICA.
- CENTRO DE CARGA

- CONDENSADORA DE MINISPLIT
- MANEJADORA DE MINISPLIT
- APAGADOR
- CENTRO DE CARGA
- TUBERÍA DIAM. INDICADA, LA QUE NO SE INDIQUE, SERÁ DE 1/2"



Detalle D-1

S/ESCALA



Detalle D-2

S/ESCALA

- NOTAS:**
1. EL AISLAMIENTO DE LOS CONDUCTORES SERA THW-LS, 75° C, BAJA EMISIÓN DE HUMOS Y BAJA TOXICIDAD. DEBERAN CONECTARSE FIRMEMENTE A TIERRA TODAS LAS PARTES METÁLICAS NO CONDUCTORAS DE CORRIENTE DEL SISTEMA ELÉCTRICO.
 2. SE GARANTIZARA LA CONTINUIDAD Y FIJACION DEL CONDUCTOR DE PUESTA A TIERRA. ENTRAN EN UNA CAJA TODOS LOS CONDUCTORES DEBERAN SER EMPALMADOS CON DISPOSITIVOS APROBADOS. (NO SOLDADOS).
 3. NO SE PERMITEN MAS DE 2 CURVAS DE 90° EN UN TRAMO DE TUBERÍA.
 4. TODOS LOS REGISTROS QUE SE UTILICEN DEBEN SER DE TAMAÑO SUFICIENTE PARA PROVEER ESPACIO LIBRE A TODOS LOS CONDUCTORES DENTRO DE EL.
 5. EL CODIGO DE COLORES QUE SE DEBE UTILIZAR ES:
 FASE A-NEGRO
 FASE B-ROJO
 FASE C-AZUL
 FASE CONTROLADA-AMARILLA
 NEUTRO-BLANCO O GRIS
 TIERRA-VERDE O DESNUDO
 TIERRA AISLADA-VERDE ÚNICAMENTE
 6. *SI SE USA TIERRA AISLADA DEL SISTEMA NORMAL DE COLOR VERDE SE DEBE IDENTIFICAR.
 7. TODOS LOS MATERIALES Y EQUIPOS QUE SE UTILICEN EN LA INSTALACION DEBERAN ESTAR CERTIFICADOS Y APROBADOS (ANCE).
 8. LAS TRAYECTORIAS DE LAS CANALIZACIONES SON ILUSTRATIVAS, LAS CUALES SE PUEDEN MODIFICAR DE ACUERDO A LOS PROCESOS CONSTRUCTIVOS PROPIOS DE LA OBRA.
 9. LAS SALIDAS DE CONTACTOS ESTARAN A UNA ALTURA DE 0.45 M. SOBRE EL NIVEL DE PISO TERMINADO, SIEMPRE QUE NO SE ESPECIFIQUE OTRA COSA EN PLANO
 10. LAS SALIDAS DE APAGADORES ESTARAN A UNA ALTURA DE 1.20 M. SOBRE EL NIVEL DE PISO TERMINADO, SIEMPRE QUE NO SE ESPECIFIQUE OTRA COSA EN PLANO.
 11. LOS TABLEROS ESTARAN A UNA ALTURA DE 1.70 M. A LA PARTE DE ARRIBA.
 12. LAS CANALIZACIONES PARA LA LLEGADA A LOS EQUIPOS Y AIRES ACONDICIONADOS SERAN TUBERÍA FLEXIBLE TIPO LIQUID TIGHT
 13. LAS CAJAS REGISTROS Y CHALUPAS PODRAN SER DE PVC.
 14. LAS CANALIZACIONES VISIBLES POR AZOTEA SERAN DE TUBERÍA GALVANIZADA PARED GRUESA.
 15. LOS CONTACTOS QUE SE ENCUENTREN EN AREAS HUMEDAS (BARRA DE COCINA, PESADO, ETC.) DEBERAN SER CON PROTECCION DE FALLA A TIERRA.

Detalle Arquitectónico con Aire Minisplit

ESC. 1:50