

MAZATLÁN
DONDE SE ROMPEN LAS OLAS

PRESIDENTE MUNICIPAL

QFB. LUIS GUILLERMO BENITEZ TORRES

DIRECTOR DE OBRAS PUBLICAS

M.I. JUAN DE DIOS GARAY VELAZQUEZ

SUBDIRECTOR DE OBRAS PUBLICAS

ARQ. CARLOS JESUS TAPIA CAMACHO

JEFE DEL DEPTO. DE PROYECTO Y TOPOGRAFIA:

ING. JUAN CARLOS GALARZA BARRON

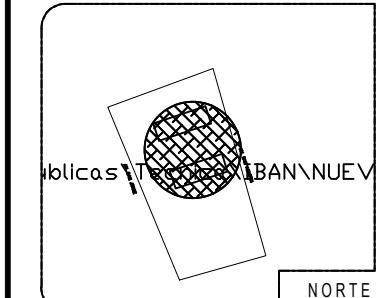
INTEGRANTES DEL DEPARTAMENTO DE PROYECTOS:

ING. CARLOS MANUEL TAPIA BARRON

ARQ. PATRICIA ARAUZ CRISTERNA

ARQ. JESUS IVAN MORENO JIMENEZ

PROYECTO:
TECHUMBRE METALICA DE 15.60X31.00MTS
JARDIN DE NIÑOS NUEVA CREACION
FRACC. SANTA FE



LOCALIZACION

NORTE

ESCALA:

S/E

FECHA:

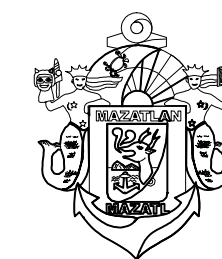
DISEÑO - DIBUJO:
ARQ. JESUS IVAN MORENO JIMENEZ

LAMINA No.

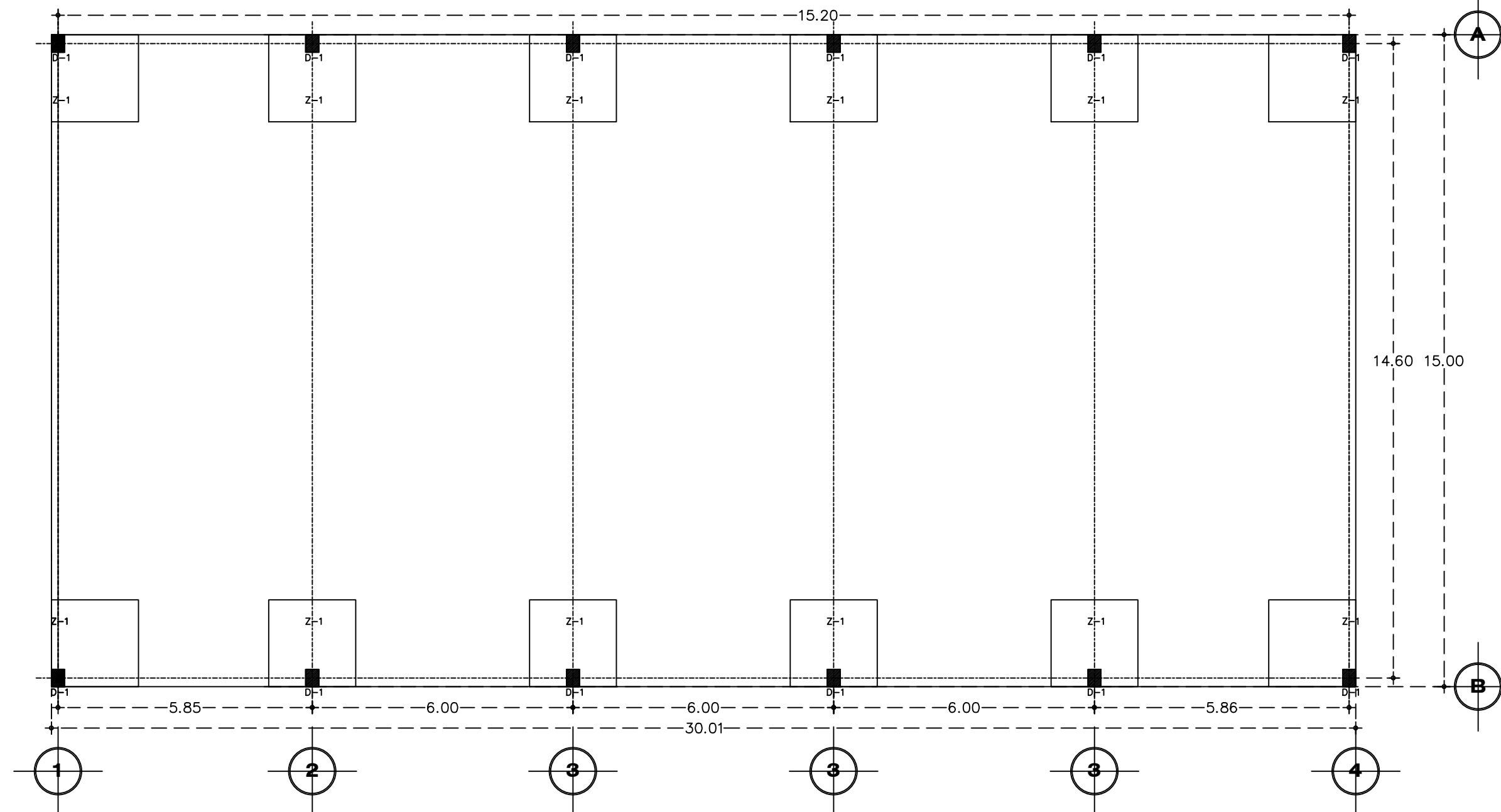
3

CLAVE

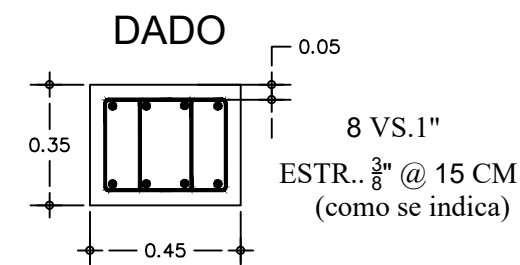
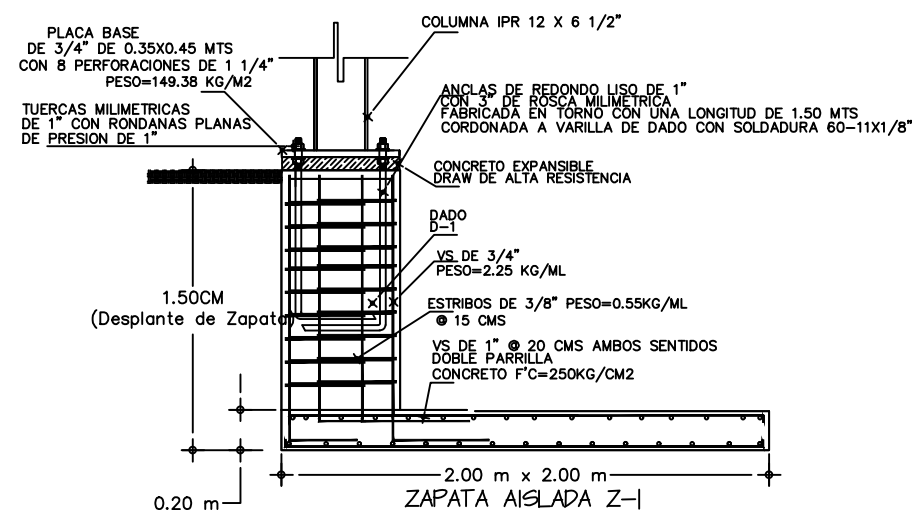
OBRAS PUBLICAS



MUNICIPIO DE MAZATLAN
CALLE ANGEL FLORES S/N COLONIA CENTRO MAZATLAN, SIN.



PLANTA DE CIMENTACION



NOTA: SE SOLDARA VARILLAS DE DADO A PLACA BASE