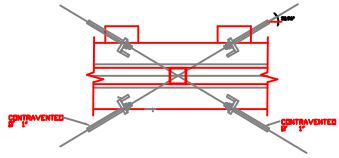
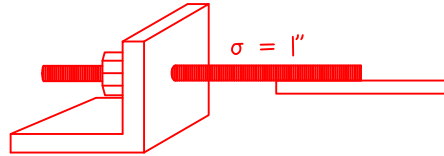


### DETALLE DE CONTRAVIENTO

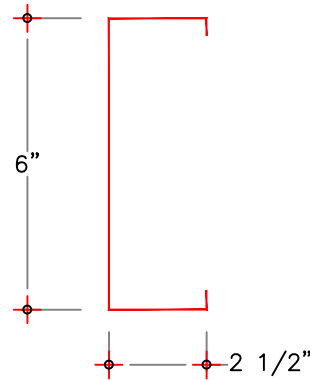
con acero pl 1" montaje, primer pintura a dos manos



### DETALLE DE CONTRAFLAMBEOS



CLICK DE ANGULO 3" X 3" X 1/2"



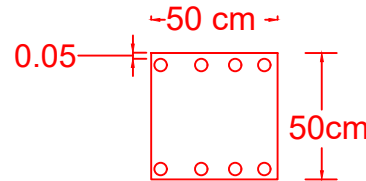
### LARGUEROS

ELEMENTOS ESTRUCTURALES METALICOS

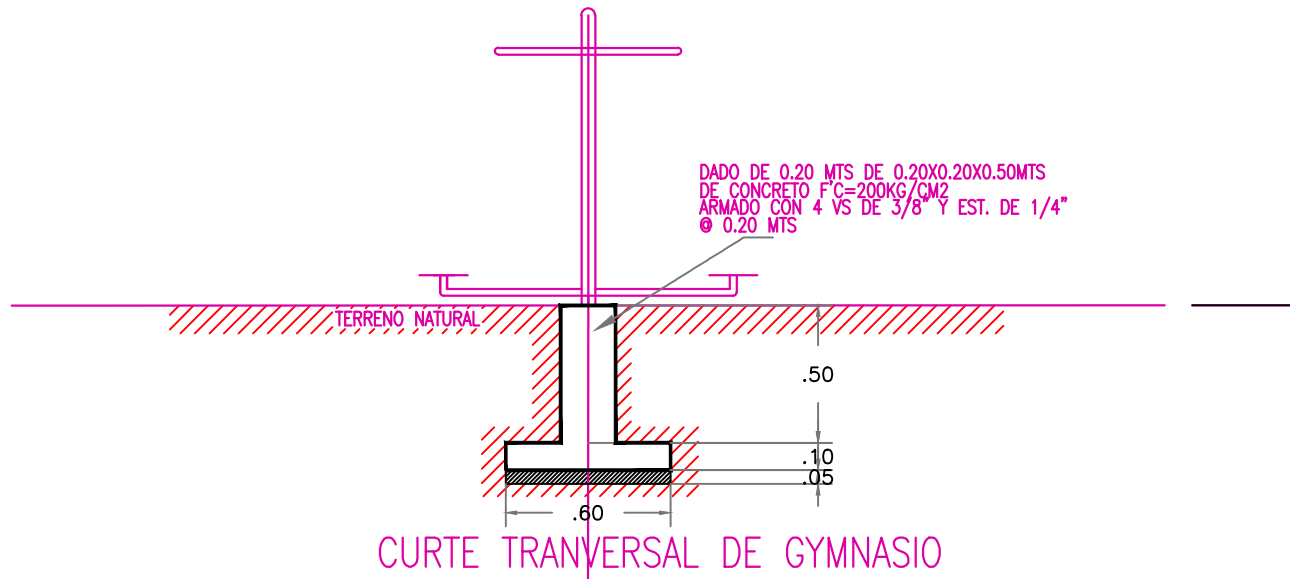
RELLENO SOLDADURA



### DETALLE DE VARILLAS SOLDADAS A PLACA BASE



PLACA BASE DE 1" DE 0.50X0.50MTS



**MAZATLÁN**  
DONDE SE ROMPEN LAS OLAS

PRESIDENTE MUNICIPAL

QFB. LUIS GUILLERMO BENITEZ TORRES

DIRECTOR DE OBRAS PUBLICAS

M.I. JUAN DE DIOS GARAY VELAZQUEZ

SUBDIRECTOR DE OBRAS PUBLICAS

ARQ. CARLOS JESUS TAPIA CAMACHO

JEFE DEL DEPTO. DE PROYECTO Y TOPOGRAFIA

ING. JUAN CARLOS GALARZA BARRON

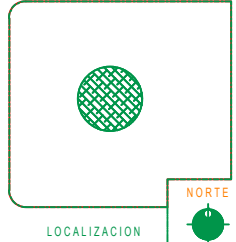
INTEGRANTES DEL DEPARTAMENTO DE PROYECTOS:

ING. CARLOS MANUEL TAPIA BARRON

ARQ. PATRICIA ARAUZ CRISTERNA

ARQ. JESUS IVAN MORENO JIMENEZ

PROYECTO:  
TECHUMBRE METALICA DE 17.00X25.00 MTS  
ESCUELA SECUNDARIA TOLEDO CORRO  
FRACC. VALLE BONITO



ESCALA:

S/E

LAMINA No.

6

FECHA:

ENERO DEL 2020

DISENO - DIBUJO:

ARQ. JESUS IVAN MORENO JIMENEZ

CLAVE:

10-MMA-DOP-2020-005

DOP-20-026



MUNICIPIO DE MAZATLÁN  
CALLE ANGEL TORRES S/N COLONIA CENTRO MAZATLÁN, S.L.P.

OBRAS PUBLICAS