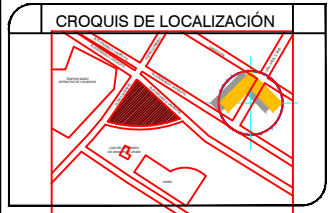
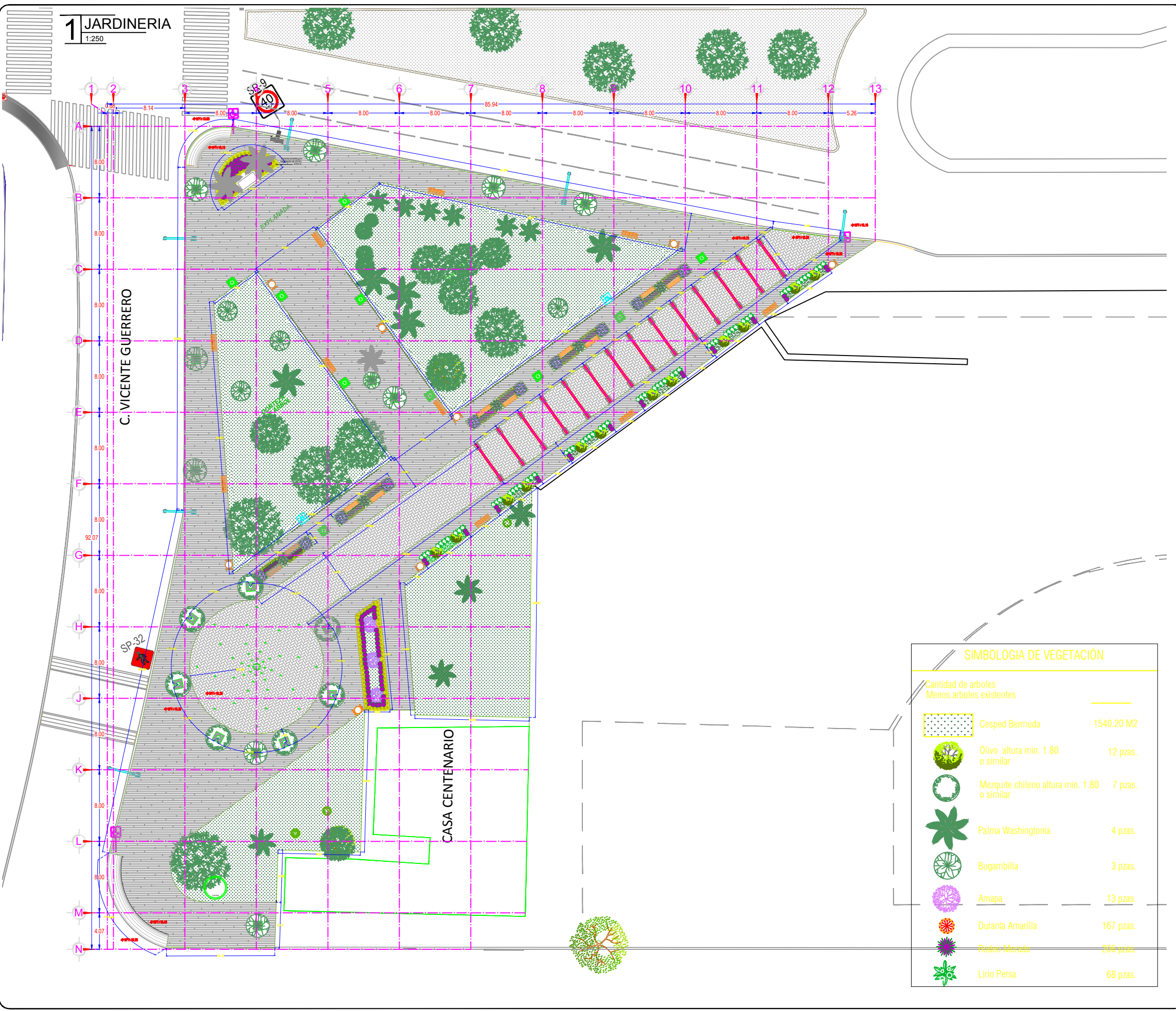


1 JARDINERIA
1:250



DATOS DEL PROYECTO
 PROPIETARIO:
 MUNICIPIO DE AHOME
 UBICACIÓN:
 PLAZA DE LA MUJER, LOS MOCHIS,
 MUNICIPIO DE AHOME SINALOA,
 LOS MOCHIS, SIN.

NOTAS GENERALES
 1. COTAS EN METROS.
 2. NIVELES EN METROS.
 3. NO SE TOMARÁN COTAS A ESCALA DE ESTE PLANO.
 4. LAS COTAS INDICADAS SON A PAÑO DE ALBAÑILERÍA.
 5. TODAS LAS COTAS Y NIVELES DEBERÁN SER VERIFICADAS EN OBRA POR EL CONTRATISTA.
 6. CUALQUIER DISCREPANCIA DEBERÁ CONSULTARSE CON LA DIRECCIÓN DEL PROYECTO ASÍ COMO LA INTERPRETACIÓN QUE EL PROPIO CONTRATISTA DEBE AL DIBUJO.

MODIFICACIONES		
NUM.	COMENTARIO:	FECHA:

FIRMAS Y SELLOS
 APROBÓ:

 ING. RAEL RIVERA CASTRO
 DIRECTOR GENERAL DE OBRAS Y SERVICIOS PÚBLICOS

REVISÓ:

 ING. RAMIRO JESÚS COTA GASTÉLUM
 DIRECTOR DE OBRAS PÚBLICAS

ELABORÓ:

 ING. JOSÉ IGNACIO BURGUEÑO GONZALEZ
 SUB DIRECCIÓN TÉCNICA

NOMBRE DEL PROYECTO

CONTENIDO DEL PLANO
 - JARDINERIA

FECHA: MAYO 2020
 DIBUJO: AHA

SIMBOLOGIA DE VEGETACIÓN

Cantidad de arboles
 Menos arboles existentes

	Césped Bermuda	1540.20 M2
	Olivo altura min. 1.80 o similar	12 pzas.
	Mezquite chileno altura min. 1.80 o similar	7 pzas.
	Palma Washingtonia	4 pzas.
	Bougambilia	3 pzas.
	Amapa	13 pzas.
	Duranta Amarilla	167 pzas.
	Rodeo Morado	266 pzas.
	Lirio Persa	68 pzas.