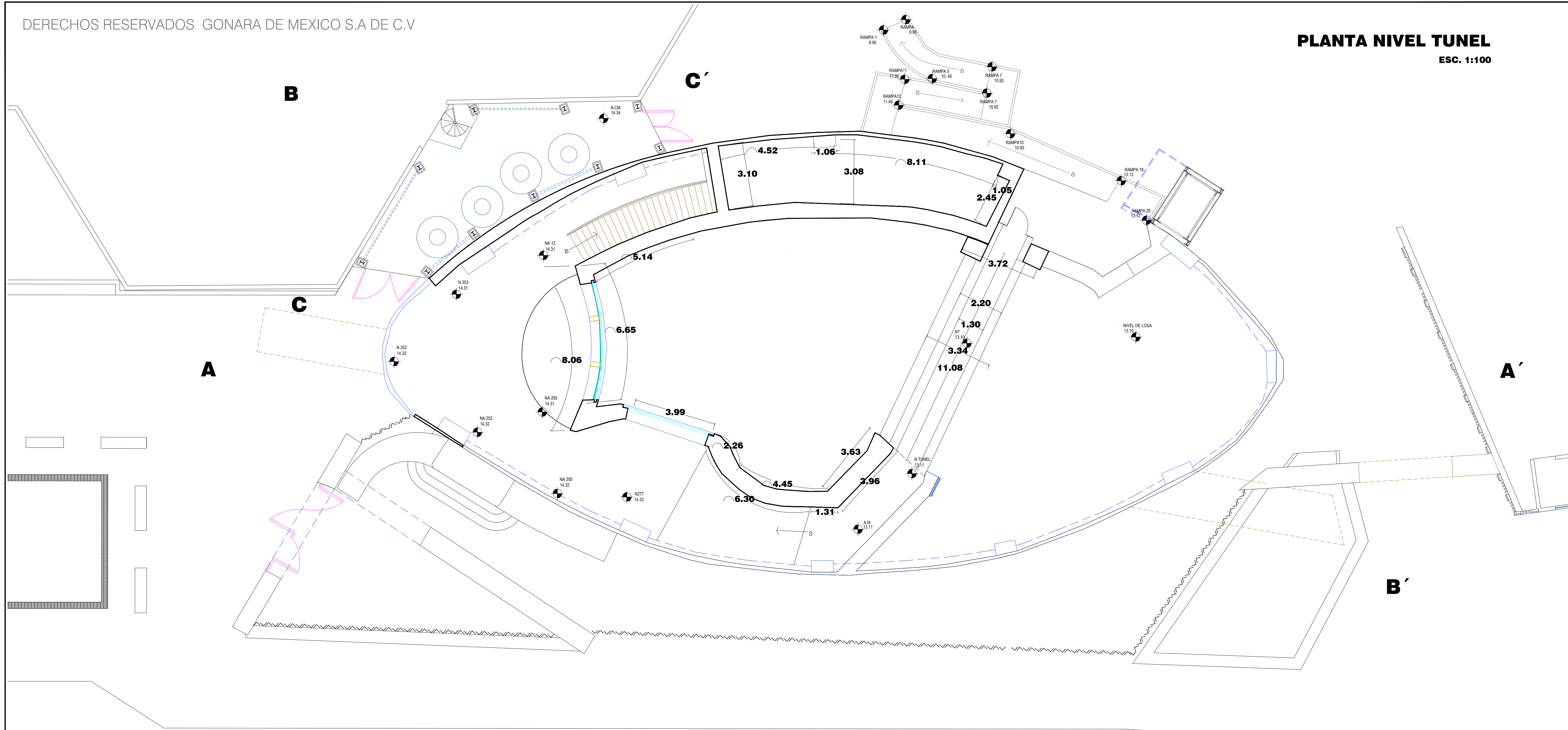


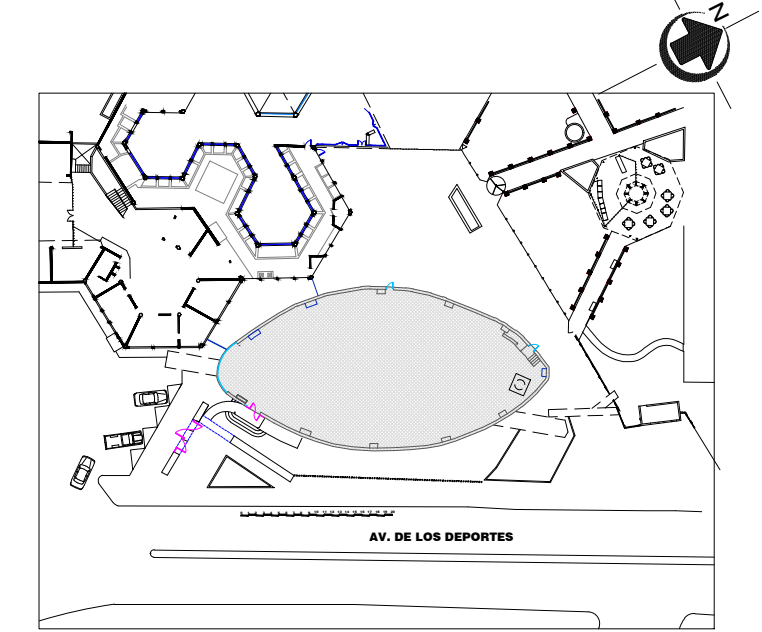
**PLANTA NIVEL TUNEL**

ESC. 1:100



**ADAPTACION DEL EDIFICIO  
CONOCIDO COMO  
TIBURONARIO PARA  
ALBERGAR LA ESPECIE  
CONOCIDA COMO PINGÜINO  
HUMBOLDT**

LOCALIZACION: AV. DE LOS DEPORTES N° 111, MAZATLAN, SIN.

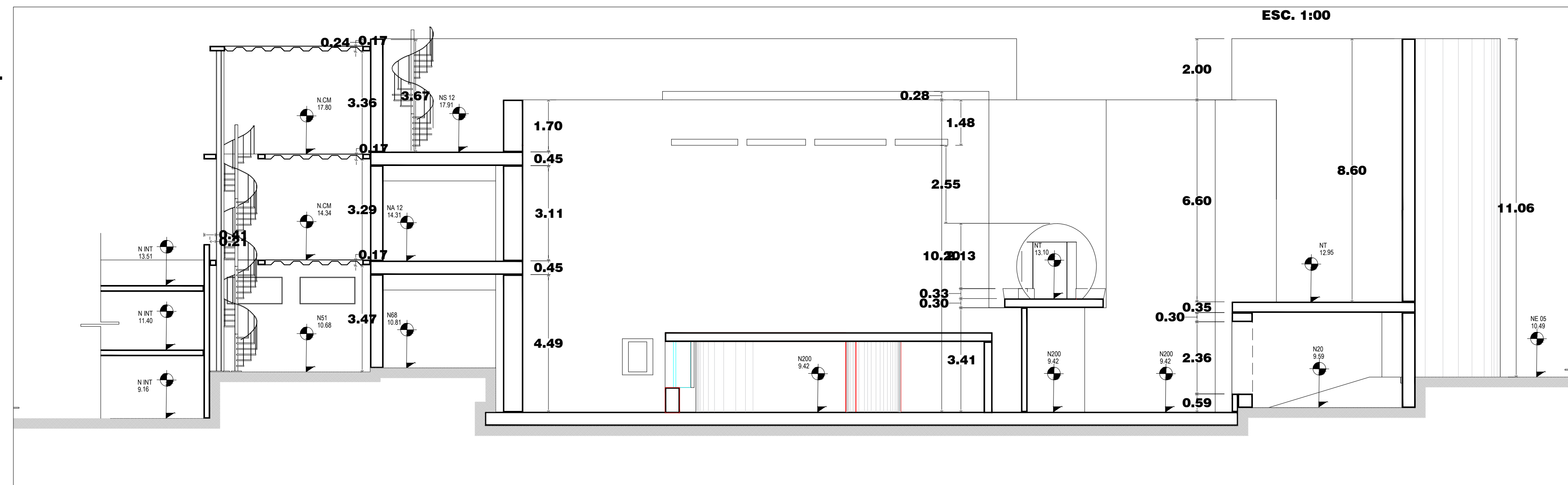


PROPIETARIO : ACUARIO MAZATLAN

DIRECTOR : BIOLOGO PABLO GERARDO  
ROJAS ZEPEDA

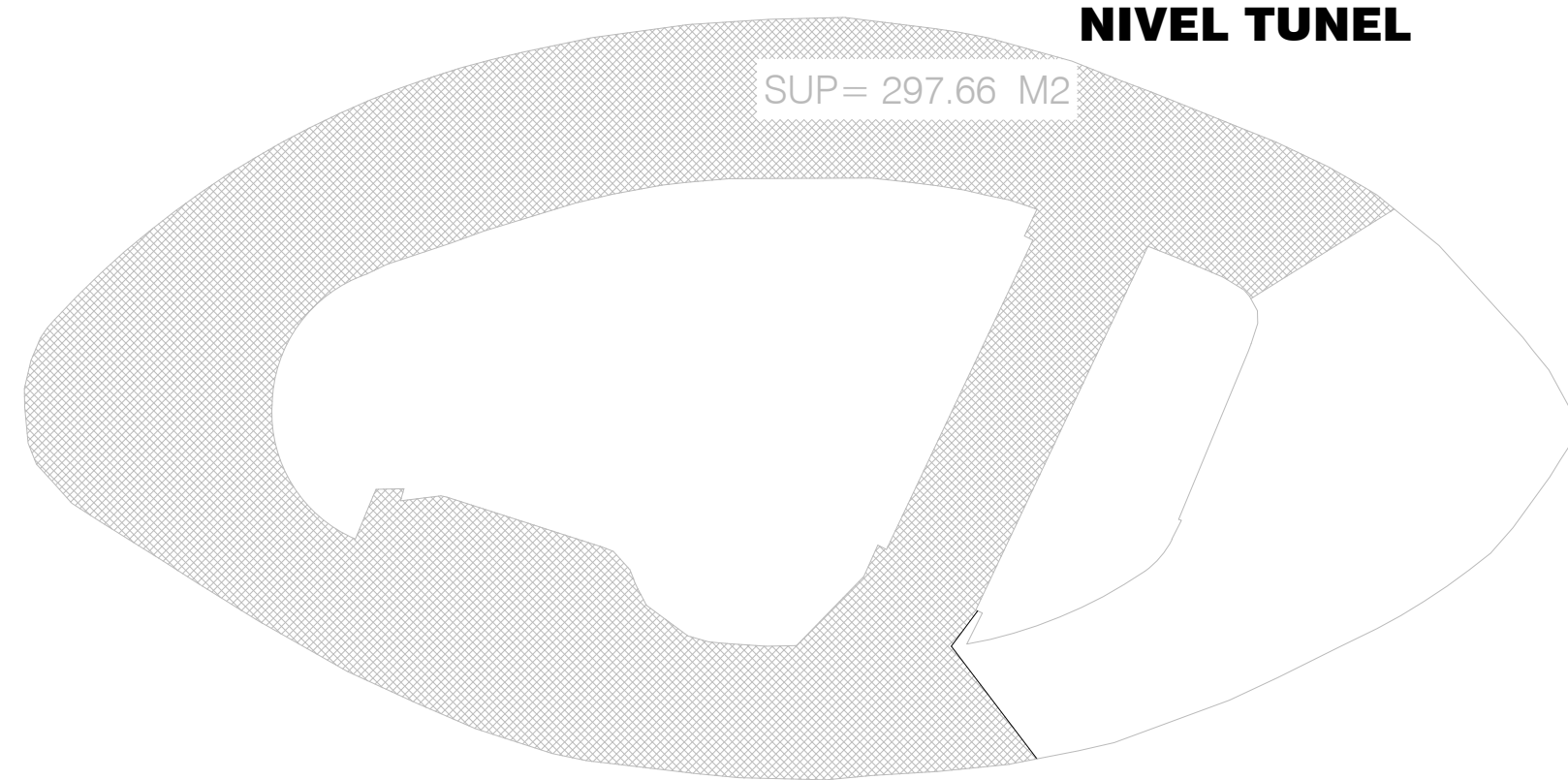
**CORTE B-B'**

ESC. 1:00



**SUPERFICIE P NIVEL  
NIVEL TUNEL**

SUP= 297.66 M2



CONTENIDO :	SITUACION ACTUAL	LAM:	
LAMINA :	EA 2- PLANTA NIVEL TUNEL CORTE B-B', SUPERFICIE	EA 2	

PROYECTO : ING. BENIGNO ARAMBURO ROMERO  
ARQ. OMAR SANCHEZ CUEN  
DIGITALIZO : ARQ. YAHAIRA TORRES GUTIERREZ  
ESCALA INDICADA COTAS EN MTS. MAZATLAN SINALOA A JULIO DEL 2020.



OMAR SANCHEZ CUEN  
ARQUITECTO  
TEL. 659 160 0847  
D.R.C.O. N° 374  
CED. PROF. UAS N° 1466342