

SIGNOS CONVENCIONALES

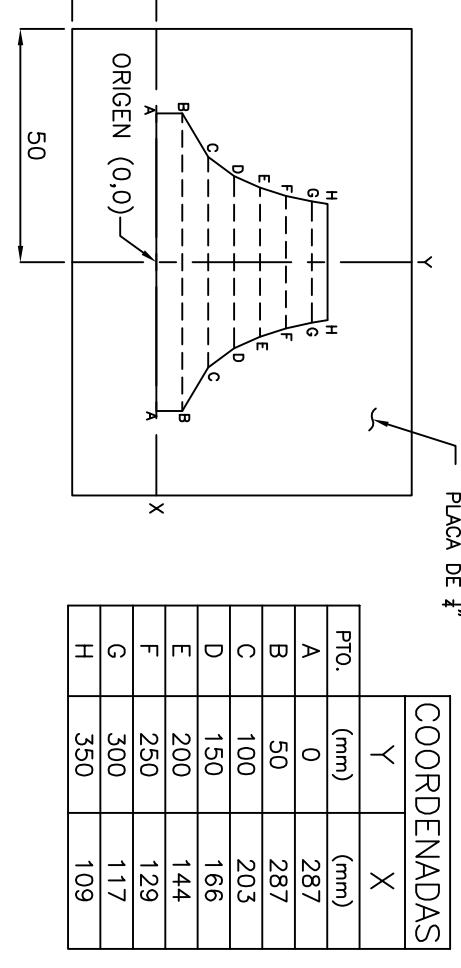
Atarjeas (Proyecto)	—
Cabeza de atarjea (Proyecto)	○
Pozo de vista común (Proyecto)	○
Cañal adosada	—
Cota de terreno	50.66
Cota de plantilla	48.15
Longitud-Pendiente-Diámetro (mm)	100-2-25

NOTAS DE ESTRUCTURA METALICA

1. ACOTACIONES EN CENTIMETROS Y NIVELES EN METROS.
2. LAS CORTAS RIGEN SOBRE EL DIBUJO.
3. ESPESORACION DE MATERIALES: LAS ESTRUCTURALES TIPO ASTM A-36.
4. PLACAS Y PERFILES EN ACERO INOXIDABLE TIPO ASTM A-304.
5. ELECTRODOS RECUBIERTOS TIPO E-7018.
6. EL MONTAJE SE HARÁ EN EL LUGAR DE FABRICACION Y MONTAJE.
7. LAS SOLDADURAS SE HARÁN EMPINANDO TORCEDURAS, FLAMBROS O LAS SOLDADURAS SE RECIPIAN POR LAS ESPECIFICACIONES A.M.S.

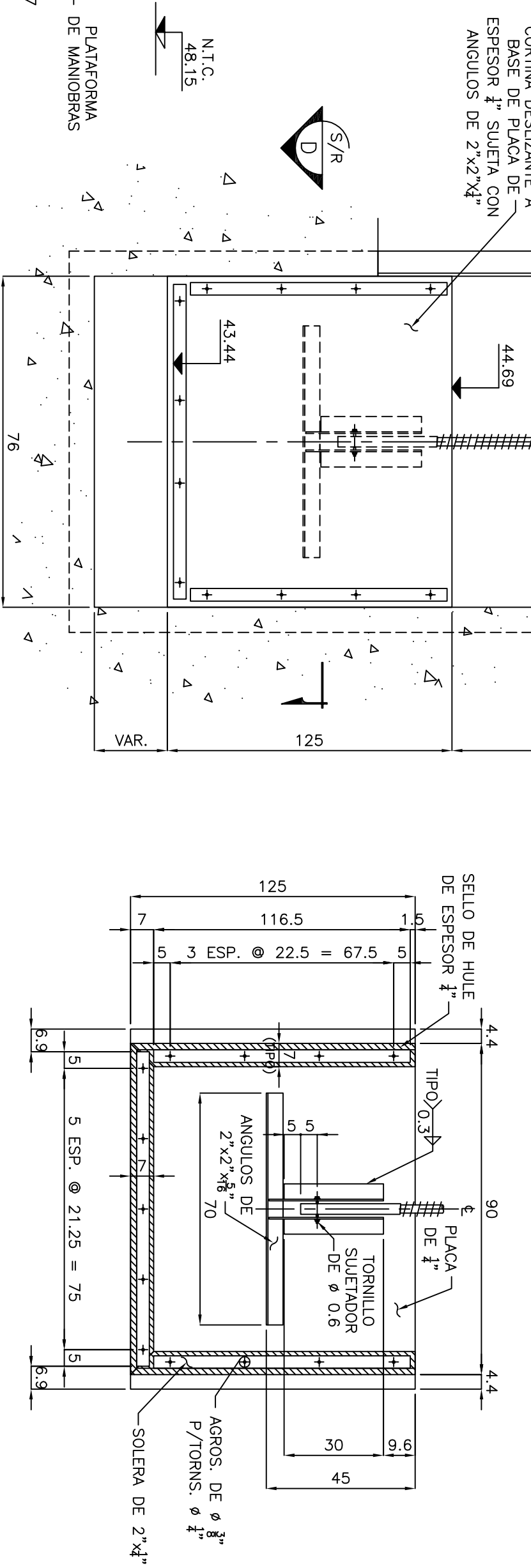
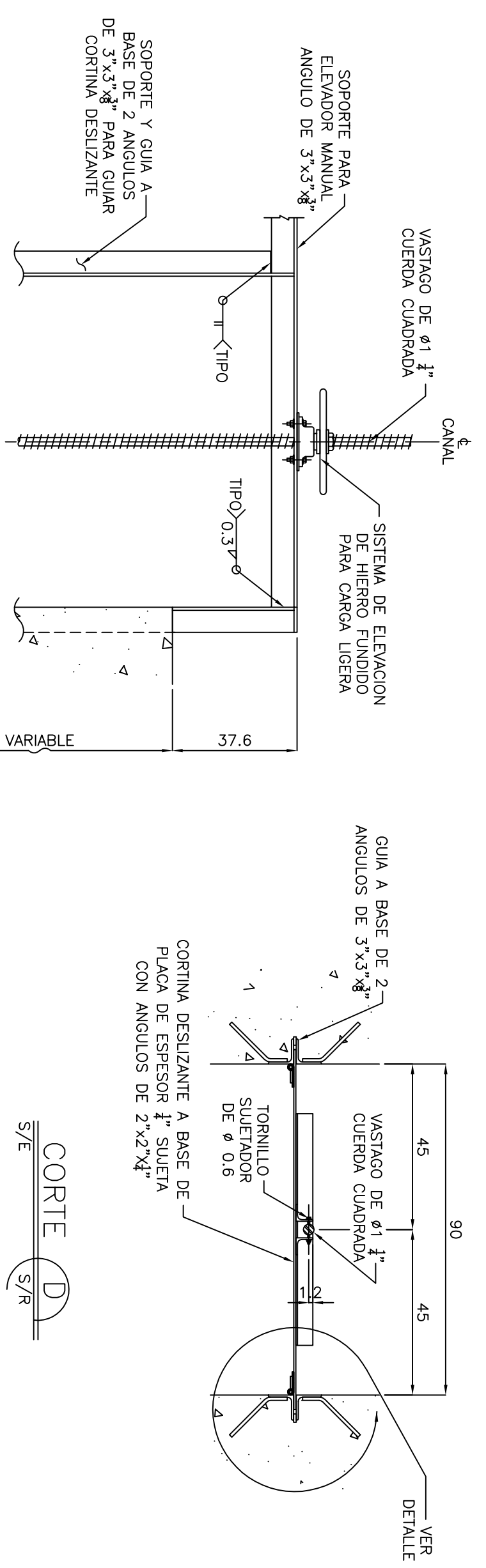
NOMENCLATURA

- N.T.G. - NIVEL TOPE DE CONCRETO
- N.T.C. - NIVEL DE TERRENO NATURAL
- N.D.C. - NIVEL DE DESPLANTE DE CEMENTO
- L.I. - LECHO INTERIOR



TRAZADO DE VERTEDOR

S/E

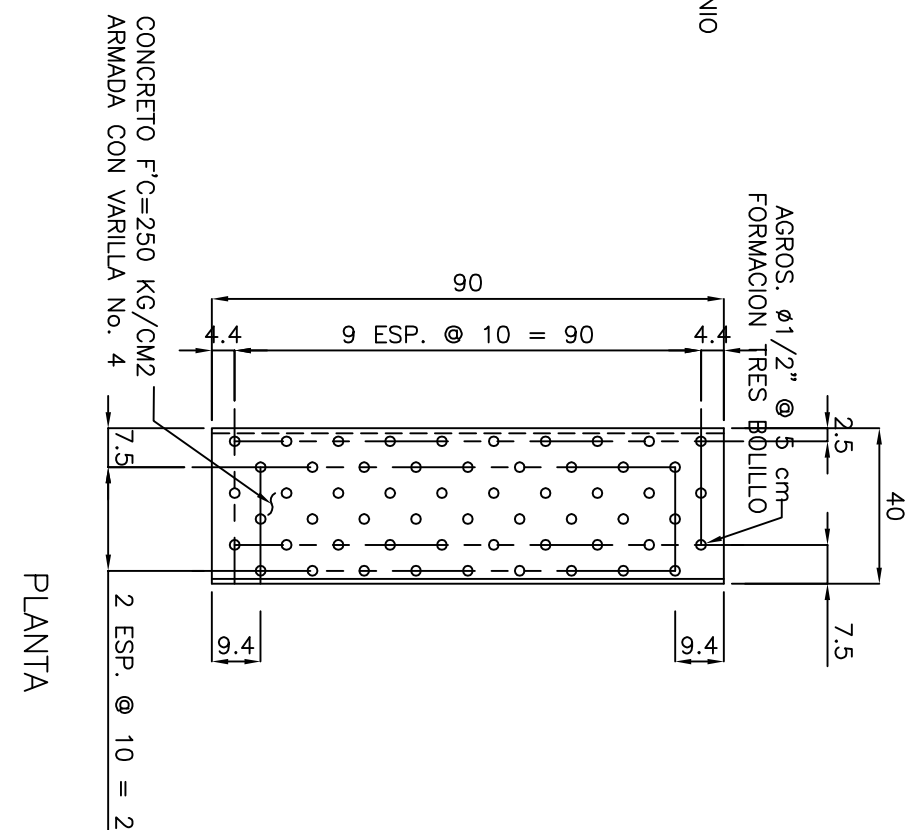


DETALLE DE MECANISMO DE COMPUERTA MANUAL

S/E

DETALLE DE CORTINA

S/E

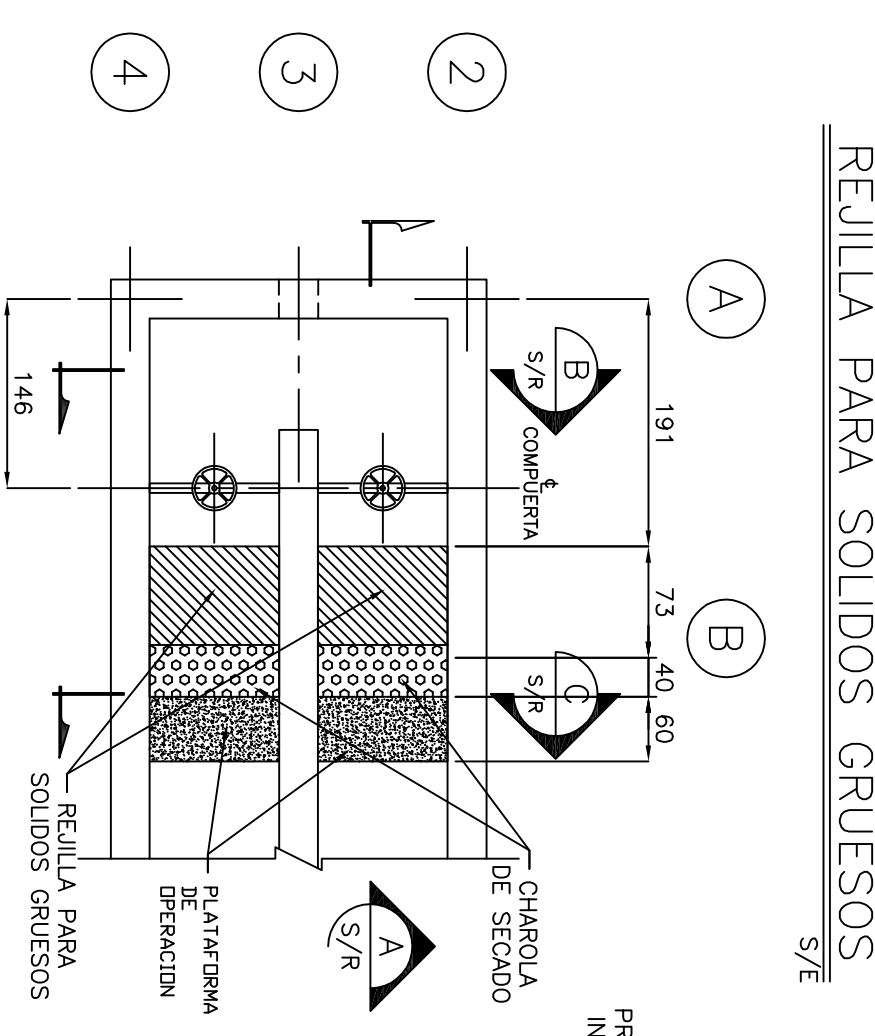
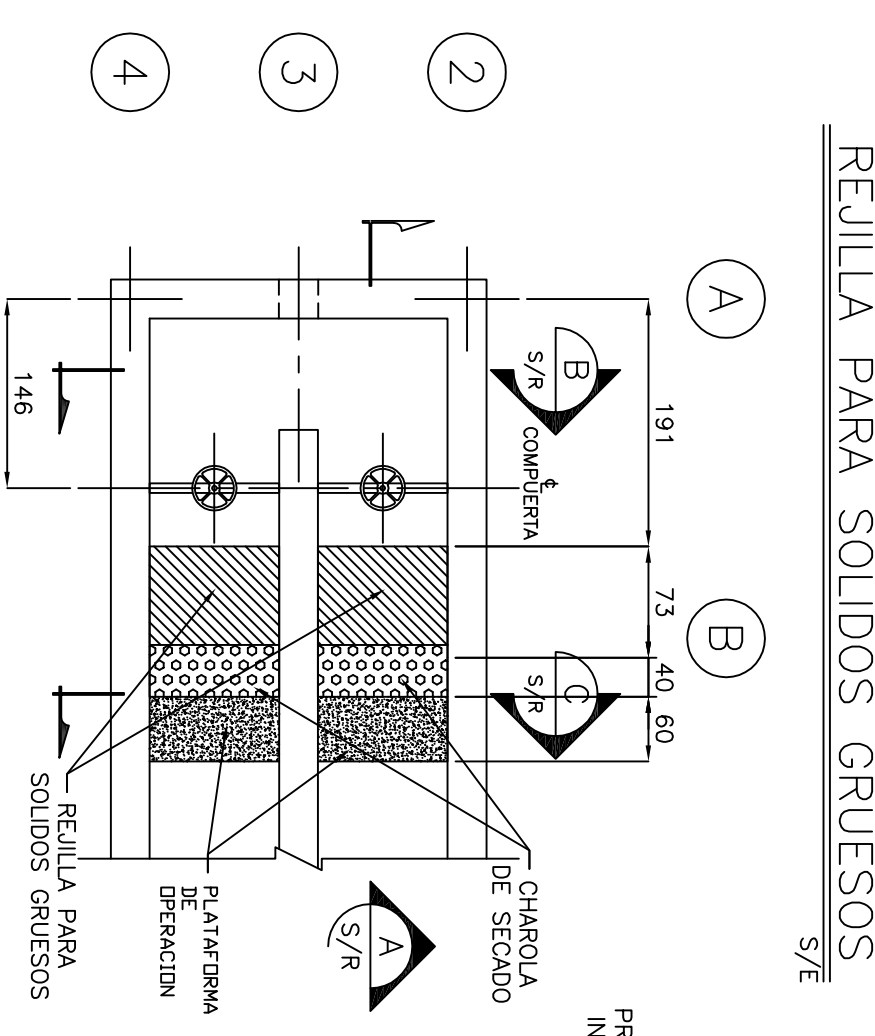


PLANTA

S/E

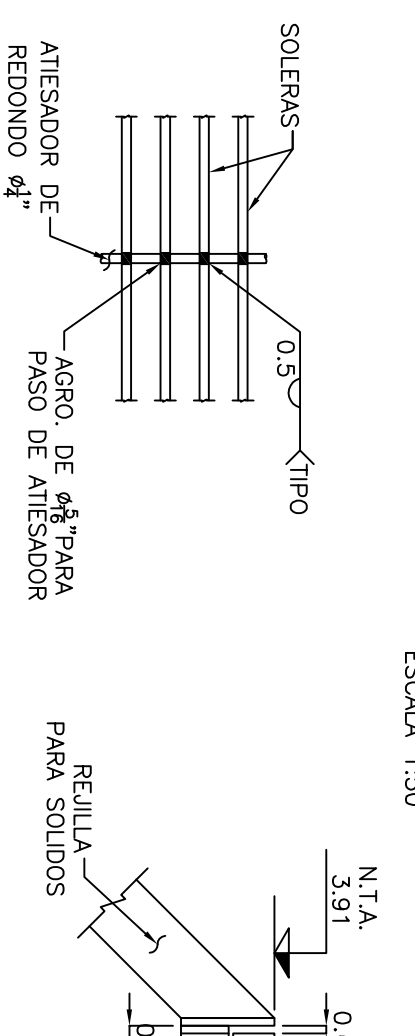
REJILLA PARA SOLIDOS GROSOS

S/E



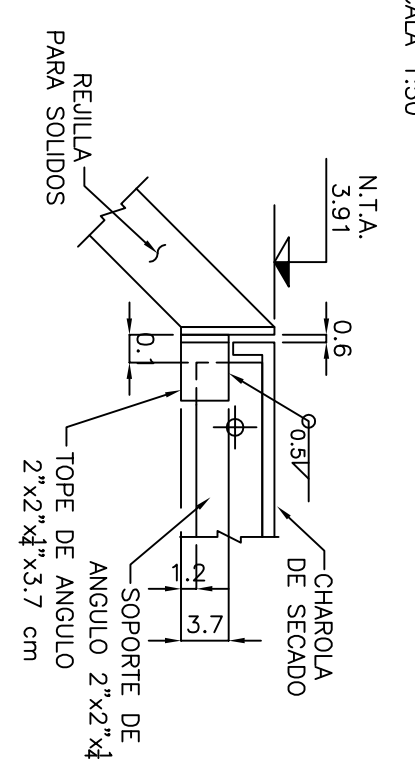
PLANTA DE LOCALIZACION REJILLAS Y CHAROLA

ESCALA 1:50



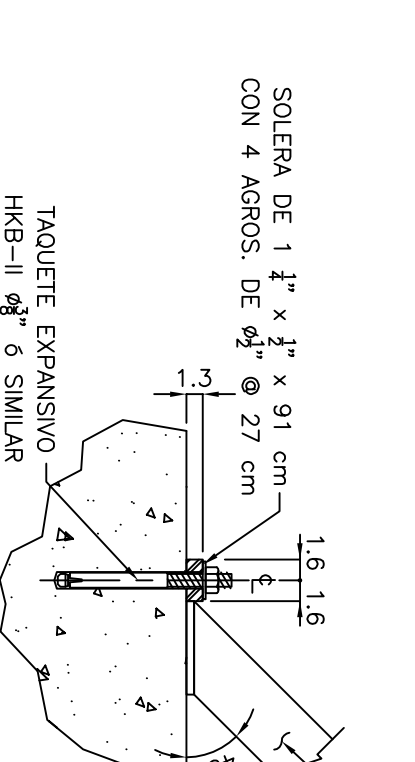
DETALLE 1

S/E



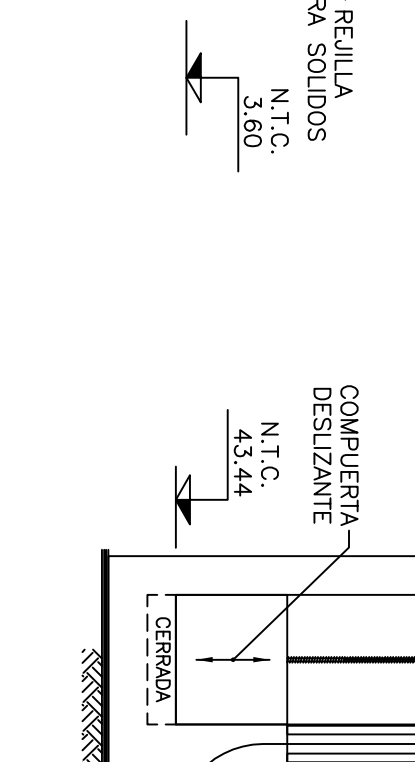
DETALLE 2

S/E



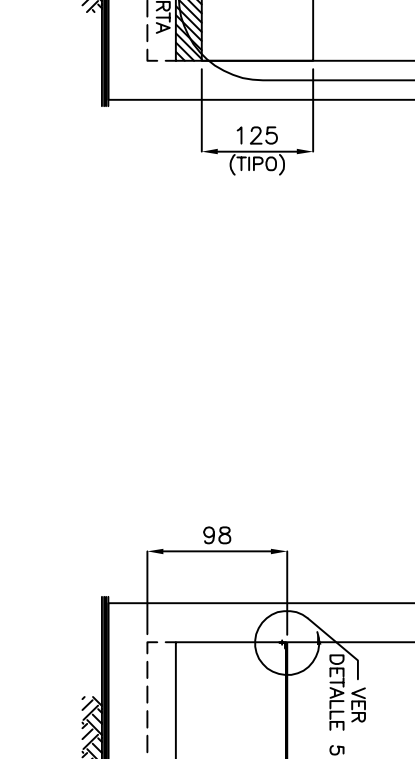
DETALLE 3

S/E



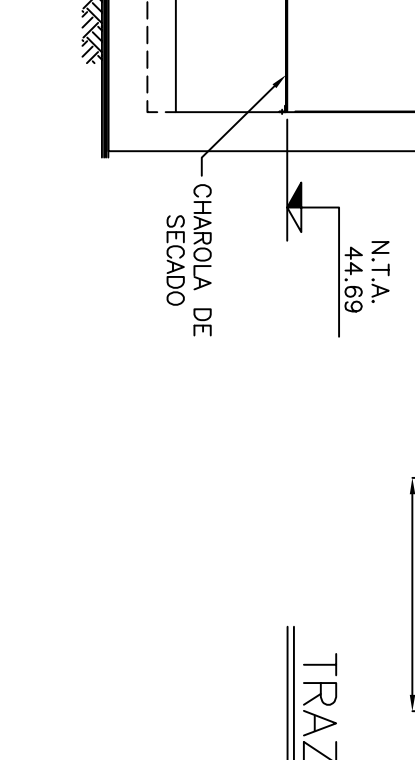
DETALLE 4

S/E



DETALLE 5

S/E



DETALLE 6

S/E

