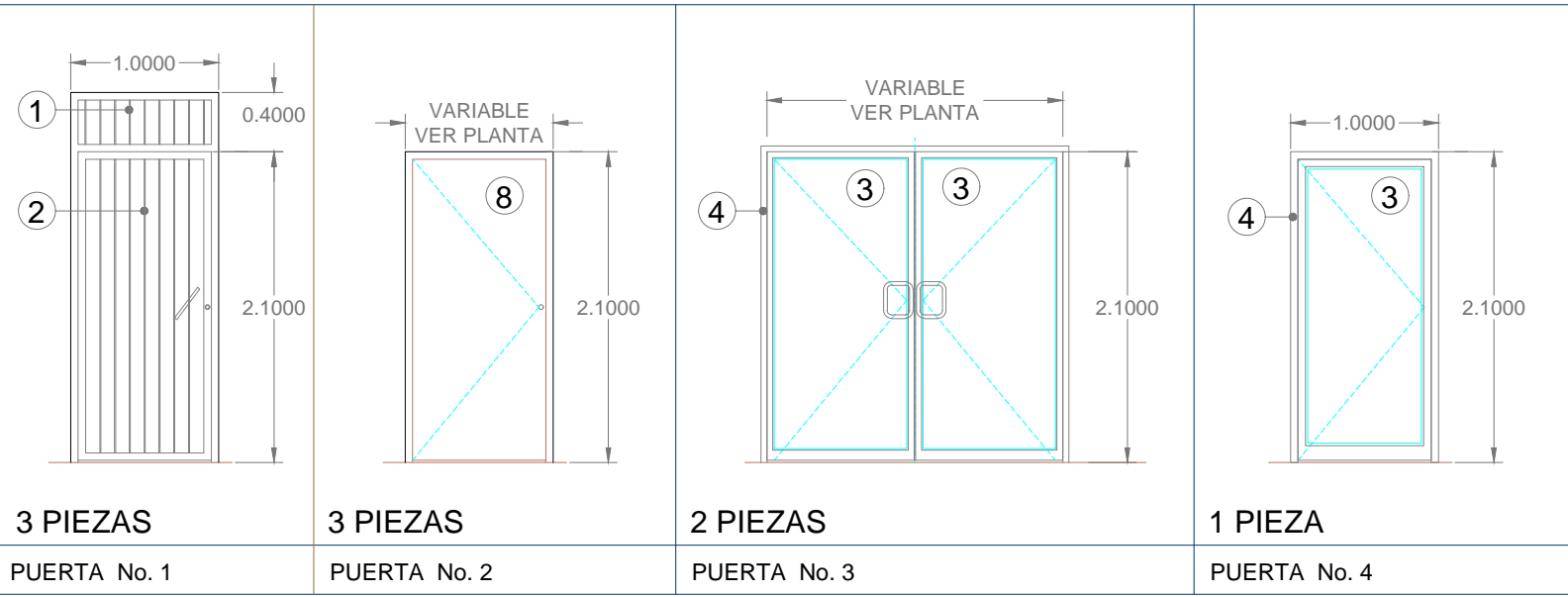


PLANTA ARQUITECTÓNICA BAJA

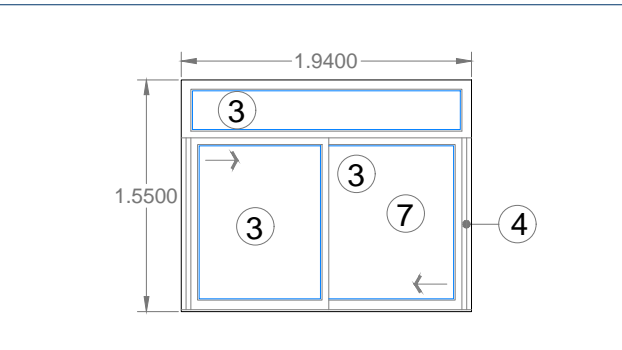
ESCALA 1: 75



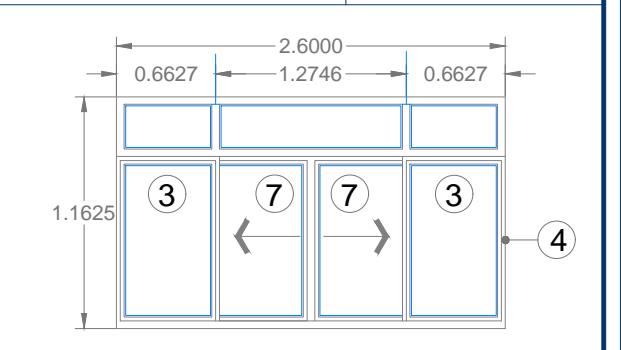
3 PIEZAS PUERTA No. 1
3 PIEZAS PUERTA No. 2
2 PIEZAS PUERTA No. 3
1 PIEZA PUERTA No. 4

ESPECIFICACIONES

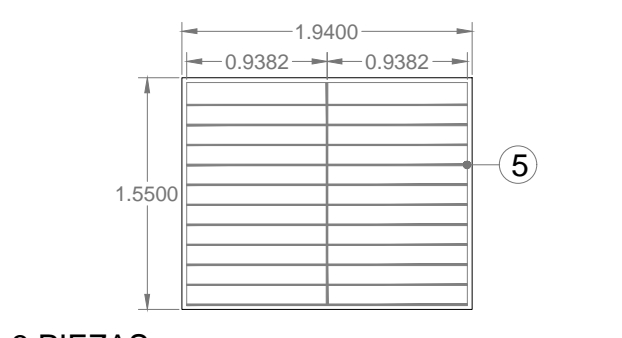
- ① FIJO DE LAMINA ENDUELADA 170 DE 1.00X0.35MTS.
- ② PUERTA UNA HOJA BATIENTE DE LAMINA METALICA Y MARCO PERFIL 149 CAL. 14, DIMENSIONES DE 1.00X2.10MTS, INCLUYE BISAGRAS DE LIBRO, ANTICORROSIVO ROJO MARCA COMEX, CHAPA PHILIPS.
- ③ CRISTAL TRANSPARENTE DE 6MM DE ESPESOR.
- ④ MARCO DE ALUMINIO COLOR NATURAL DE 3", CON CHAPA PASADOR Y JALADERA.
- ⑤ PROTECCION DE VENTANA FABRICADA A BASE DE ACERO CUADRADO DE 1/2" COLOCADO EN AMBOS SENTIDOS, A 10CM HORIZONTALES Y VARIABLE EN EL SENTIDO VERTICAL, PERIMETRO CON PERFIL 109.
- ⑥ MAMPARA PARA BAÑOS A BASE DE PERFIL DE ALUMINIO Y POLICARBONATO COLOR BLANCO DE 3MM DE ESPESOR, PUERTAS ABATIBLES.
- ⑦ CANCELERIA DE ALUMINIO PARA VENTANA FORMADA POR UNA SECCION FIJA Y UNA SECCION CORREDIZA CON CRISTAL CLARO DE 6MM Y ALUMINIO NATURAL ANODIZADO CON PERFIL DE 3".
- ⑧ PUERTA ABATIBLE DE TAMBOR 1.00X2.10M FABRICADA CON BASTIDOR DE MADERA DE PINO DE 11/2" FINAL Y TRIPLAY DE CAOBILLA DE 6MM DE ESPESOR, ACABADO CON TINTA COLOR MAPLE Y POLIFORM PARA EXTERIOR. CERRADURA TIPO PERILLA CON MARCO DE MADERA DE PINO DE 1.00X2.10M DE 4" DE ESPESOR, VISTAS DE MADERA DE PINO DE 21/2".



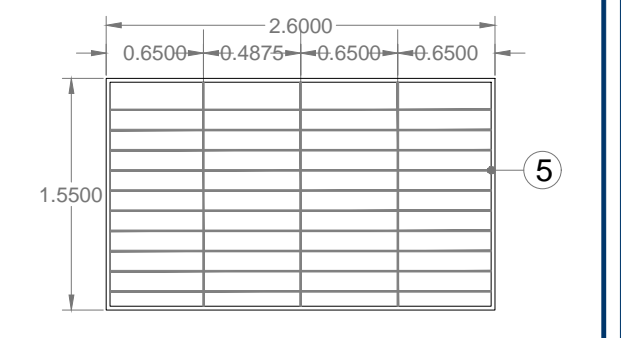
3 PIEZAS VENTANA No. 1



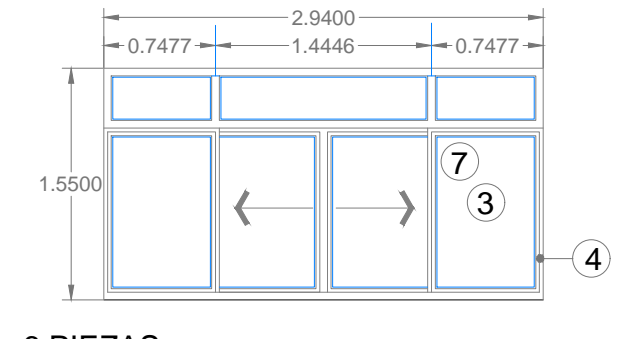
10 PIEZAS VENTANA No. 2



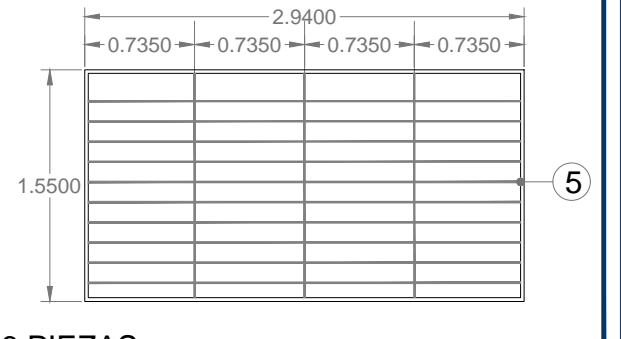
3 PIEZAS HERRERIA No. 1



10 PIEZAS HERRERIA No. 2



6 PIEZAS VENTANA No. 3



6 PIEZAS HERRERIA No. 3