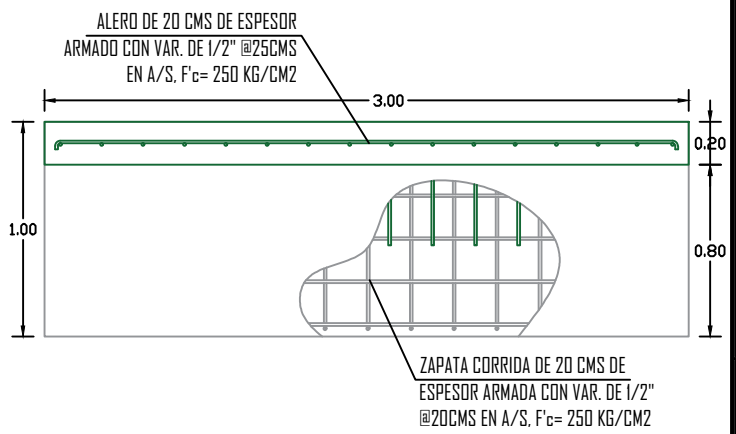
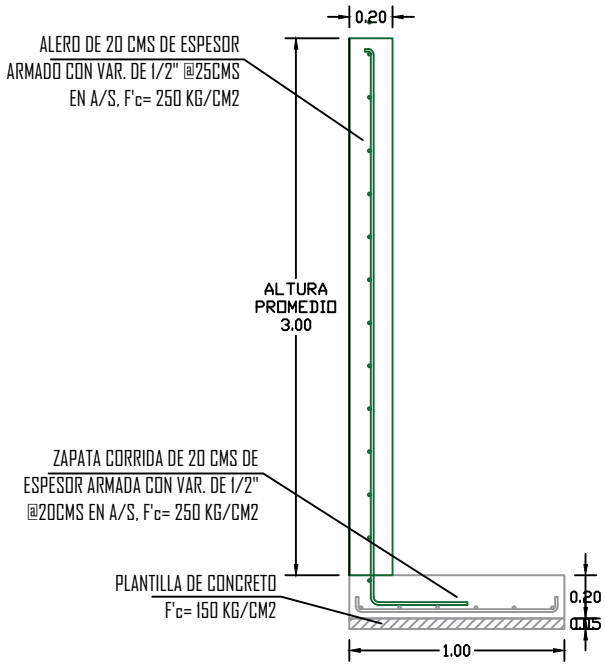
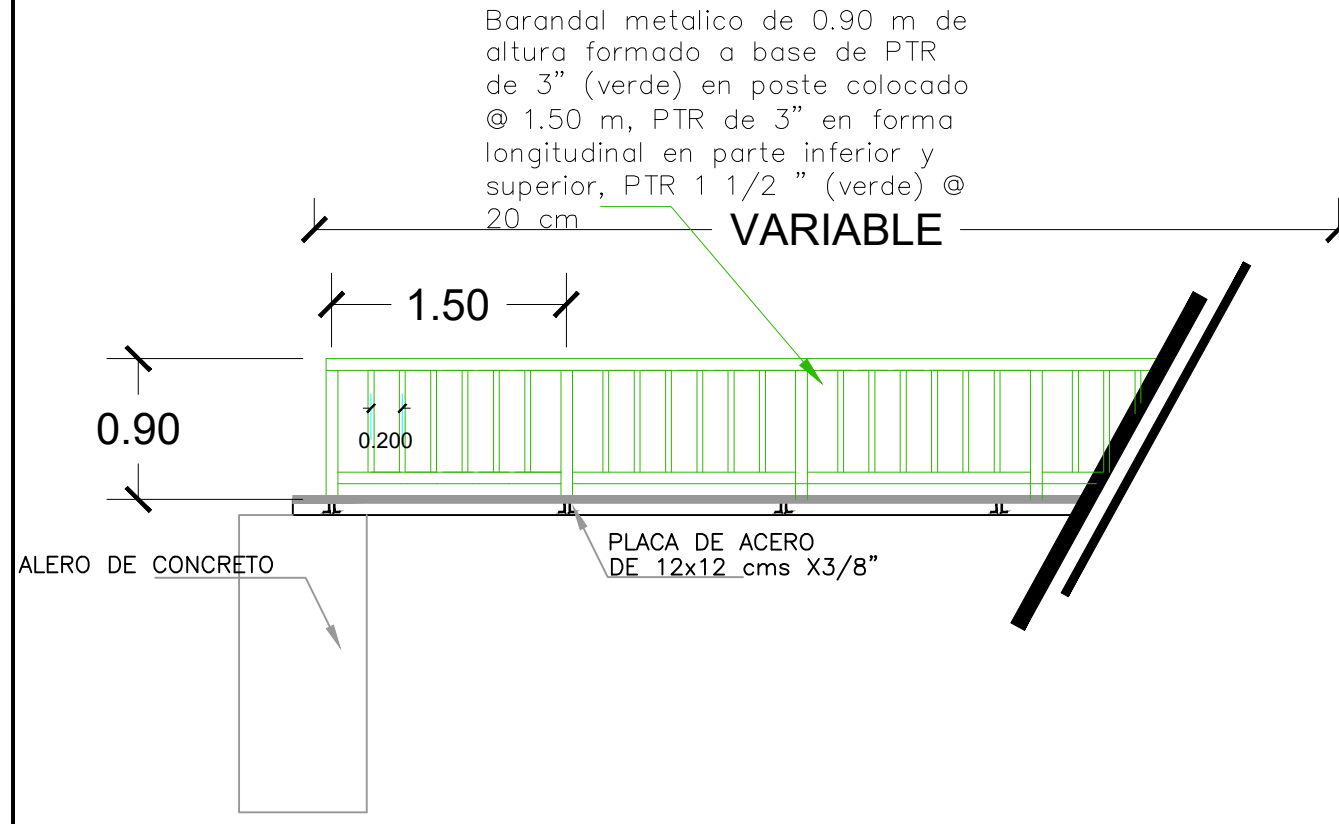


TRABE LONGITUDINAL (C-1)

**SECCION TRABE
Corte B-B'**

(EN CASO DE PUENTES DESVIAJADOS)



DETALLE DE ALERO.-



PROYECTO:
CONSTRUCCION DE PUENTE VEHICULAR, EN AV. SINOMBRE N.º6 Y CALLE SINOMBRE N.º1 EN BELLAVISTA, SINDICATURA DE CULIACAN C.T.D.

CULIACAN, SINALOA.
CROQUIS DE LOCALIZACION:

CONTENIDO:
- DETALLES DE PUENTE(C).

OBSERVACIONES:



LIC. JESUS ESTRADA FERREIRO
PRESIDENTE MUNICIPAL

ING. CESAR MANUEL OCHOA SALAZAR
GERENTE MUNICIPAL DE OBRAS Y SERVICIOS PUBLICOS

ING. JAVIER MASCAREDO QUIROZ
DIRECTOR DE OBRAS PUBLICAS

ELABORO:
UNIDAD DE EVALUACION TECNICA

REVISO:
UNIDAD DE EVALUACION TECNICA

CLAVE PRESUPUESTO:
PUENTE/BELLAVISTA

COORDENADAS GEOGRAFICAS:
24°48'56.3"N, 107°28'15.3"O

ESCALA: S/ESC. FECHA: 2019

ARCHIVO:
280111 - PUENTE VEHICULAR BELLAVISTA, CUENTA SANTA RITA.

NUMERO DE PLANO:
6 DE 7