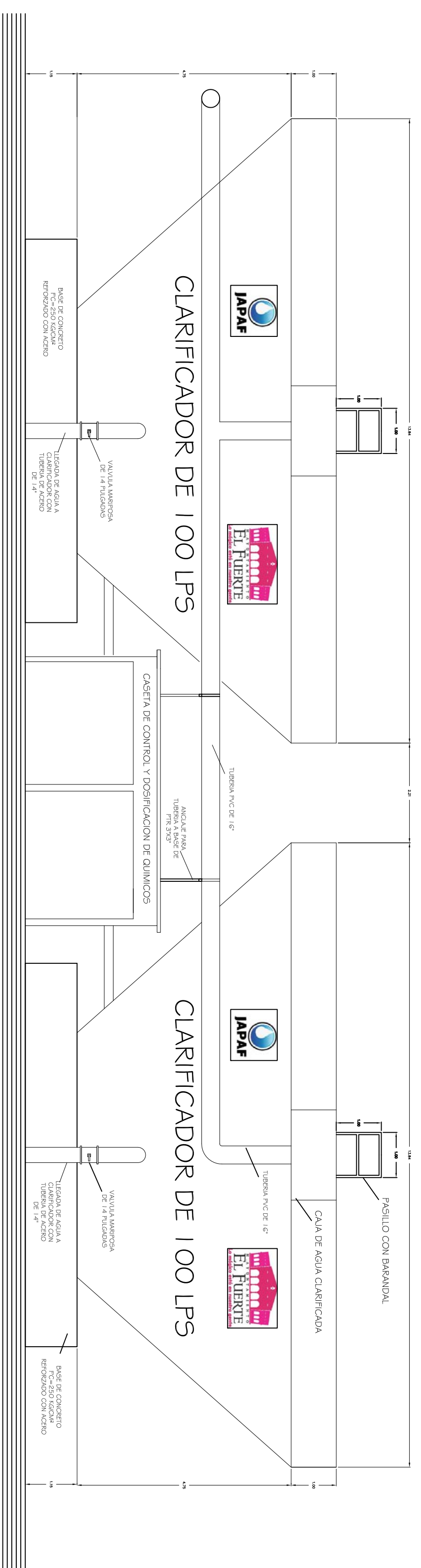
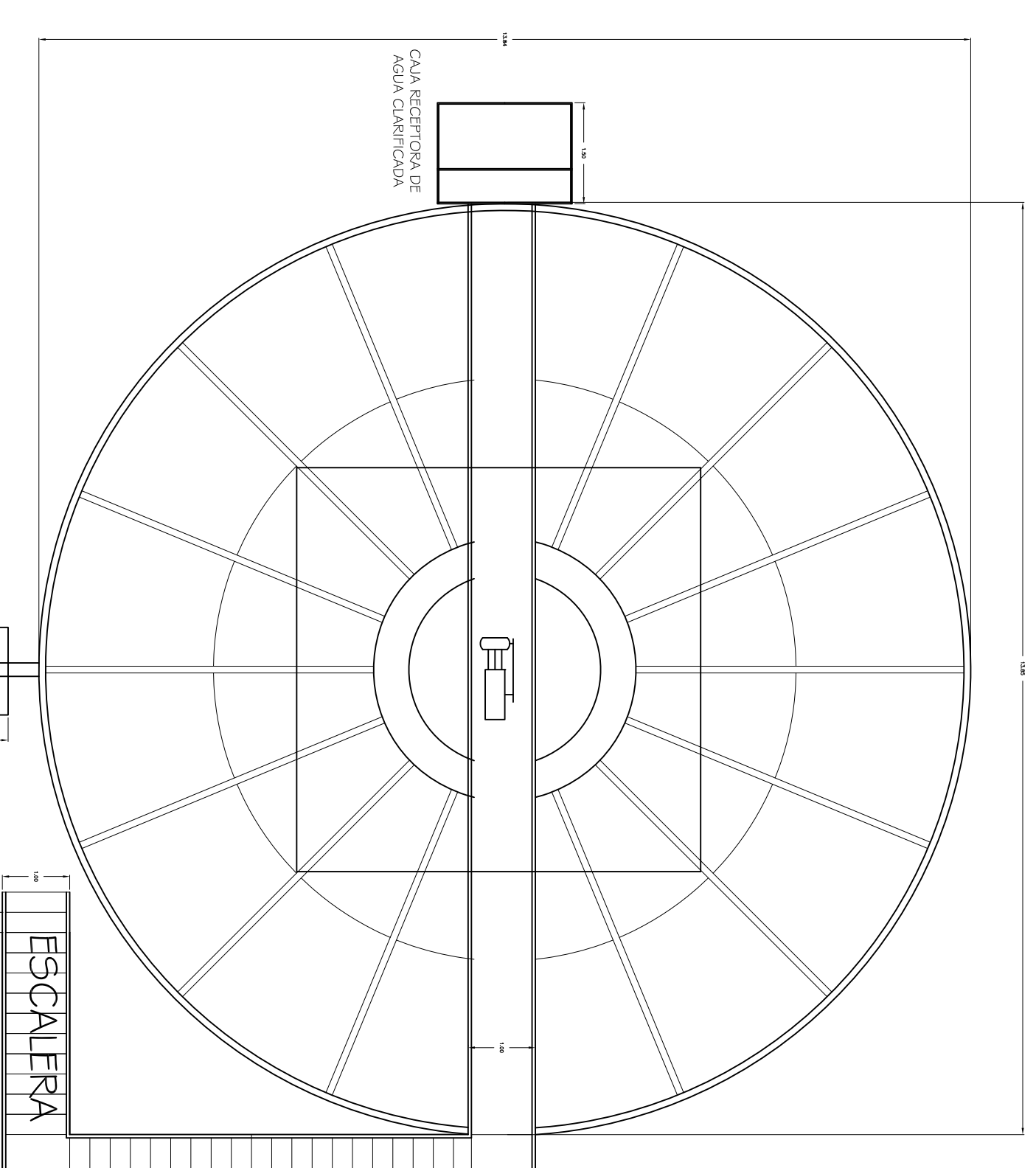


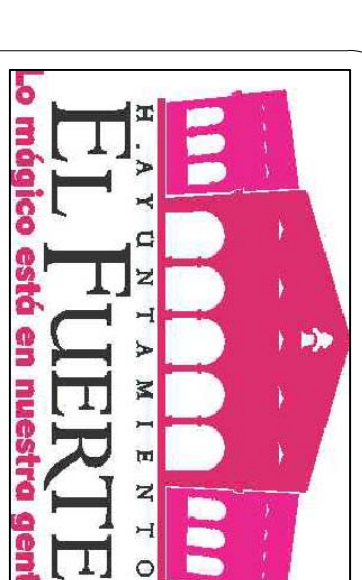
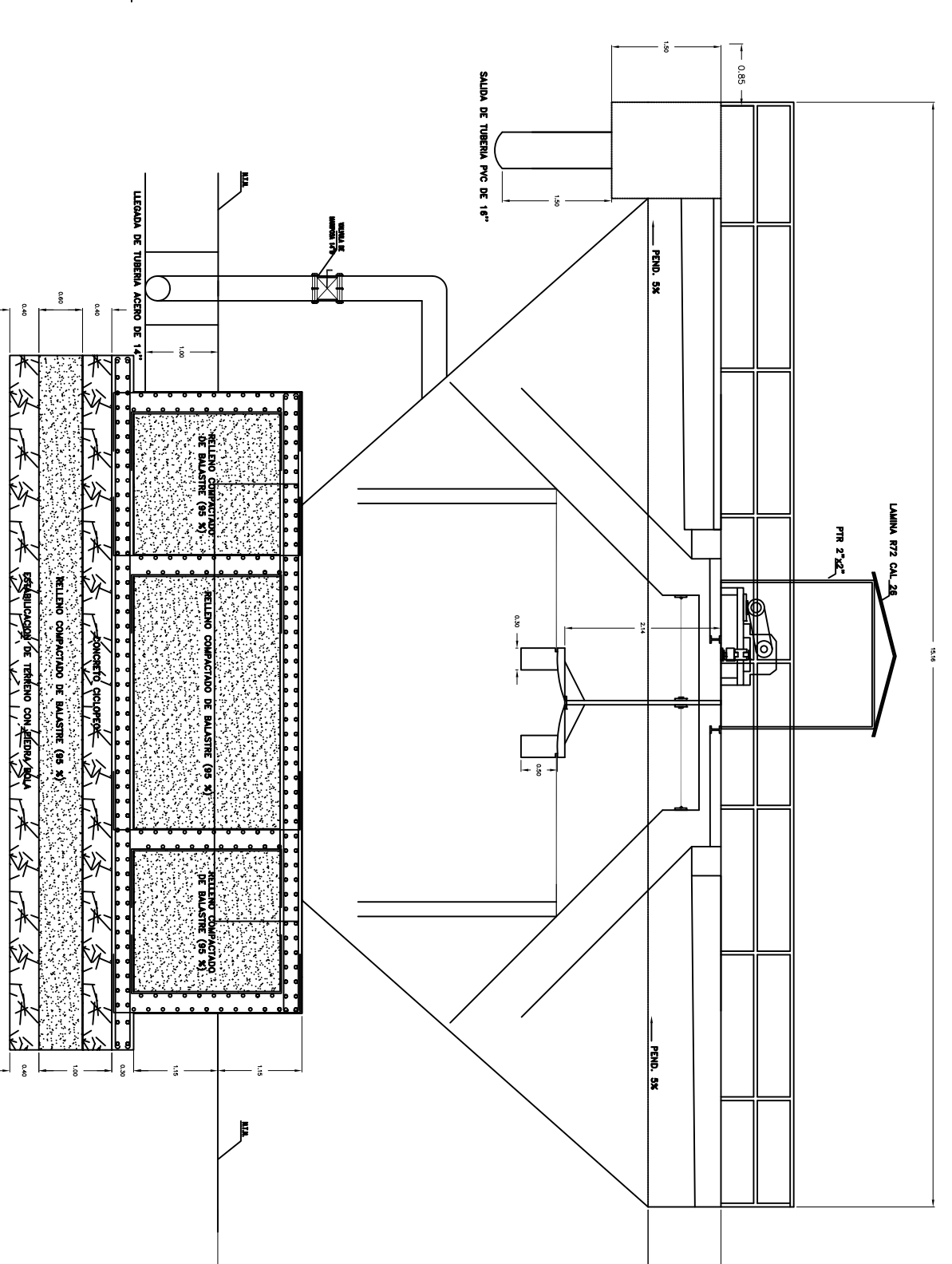
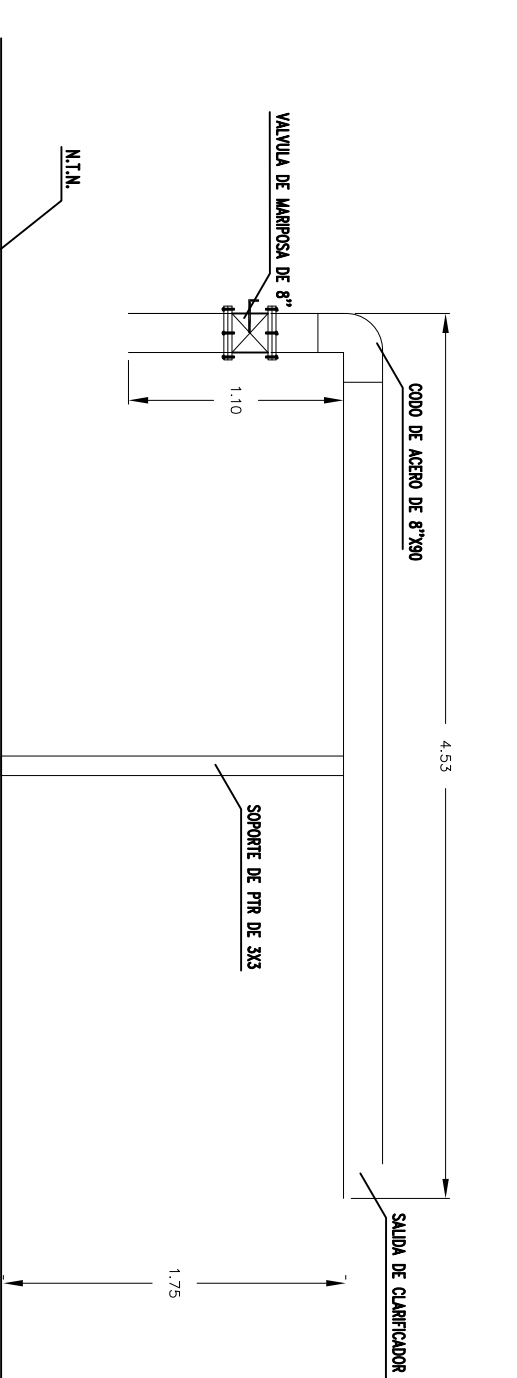
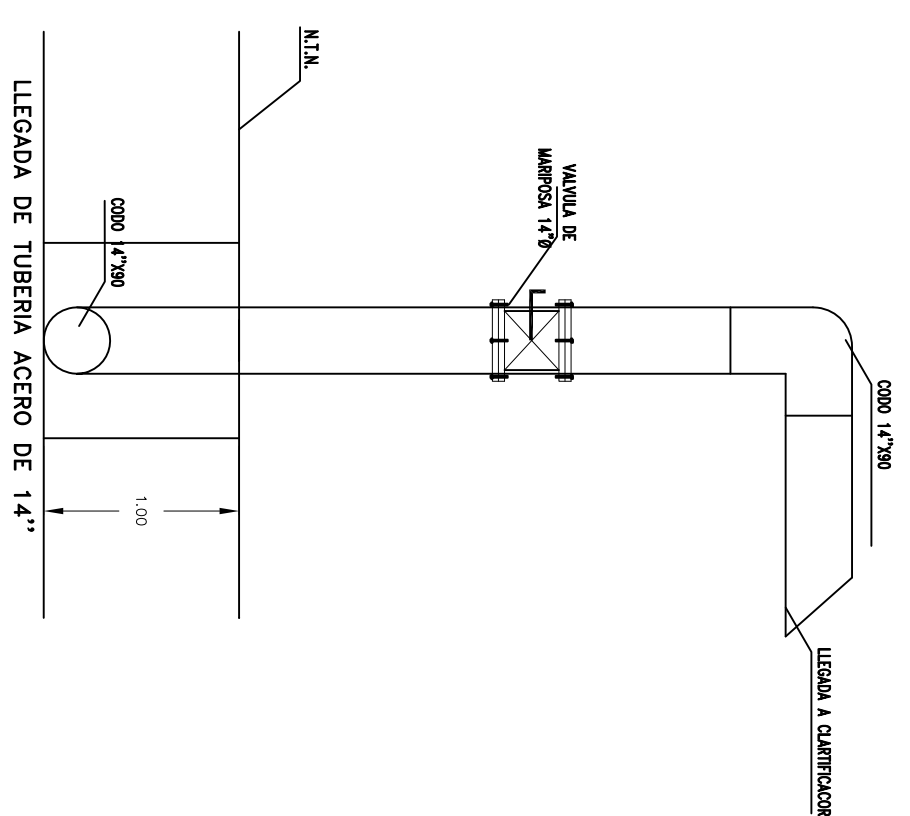
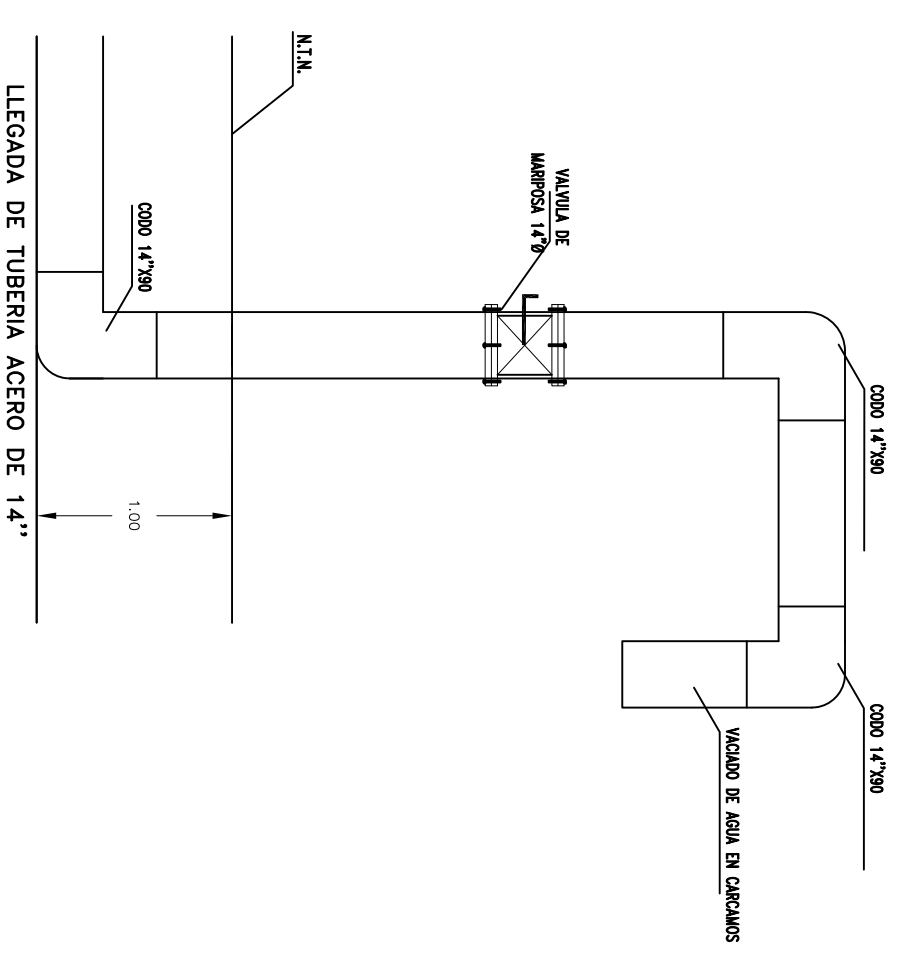
CLARIFICADOR DE 100 LPS



DETALLE LLENADO DE CARCAMOS

DETALLE LLENADO DE CLARIFICADOR

DETALLE DESCARGA DE LODOS



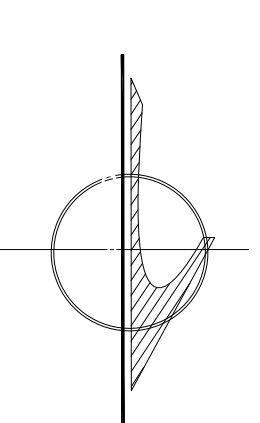
EL FUERTE



JUNTA DE AGUA POTABLE  
Y ALCANTARILLADO DE  
EL FUERTE

Gerencia Técnica y de Operación

NORTE:



LOCALIDAD 0482  
LONGITUD 108°36'57.07\"/>



NOTAS:

SISTEMA GENERAL DE TRATAMIENTO

PROYECTO: AMPLIACIÓN Y REHABILITACIÓN DE PLANTA POTABILIZADORA DE 150 LPS EN LA CABECERA MUNICIPAL DE EL FUERTE, SINALOA.

POBLACION:	MUNICIPIO:	No. DE PLANO
CABECERA MUNICIPAL	EL FUERTE	01 DE 3

REALIZÓ:	REVISÓ:
ARIQ DANIEL ALEJANDRO RUIZ ESPINOZA	C. JOSE HUMBERTO RUIZ ARANDA
PROYECTIVISTA JAPAF 001	SUBGERENTE TECNICO JAPAF

DIBUJÓ:	APROBÓ:
ARIQ SISEL MANUEL MARTINEZ ROBLES	C. JOSE HUMBERTO RUIZ ARANDA
PROYECTIVISTA JAPAF 002	SUBGERENTE TECNICO JAPAF

ESCALA:	FECHA:	ING. JAMES GONZALEZ
1:00	MAYO DE 2019	GERENTE GENERAL JAPAF