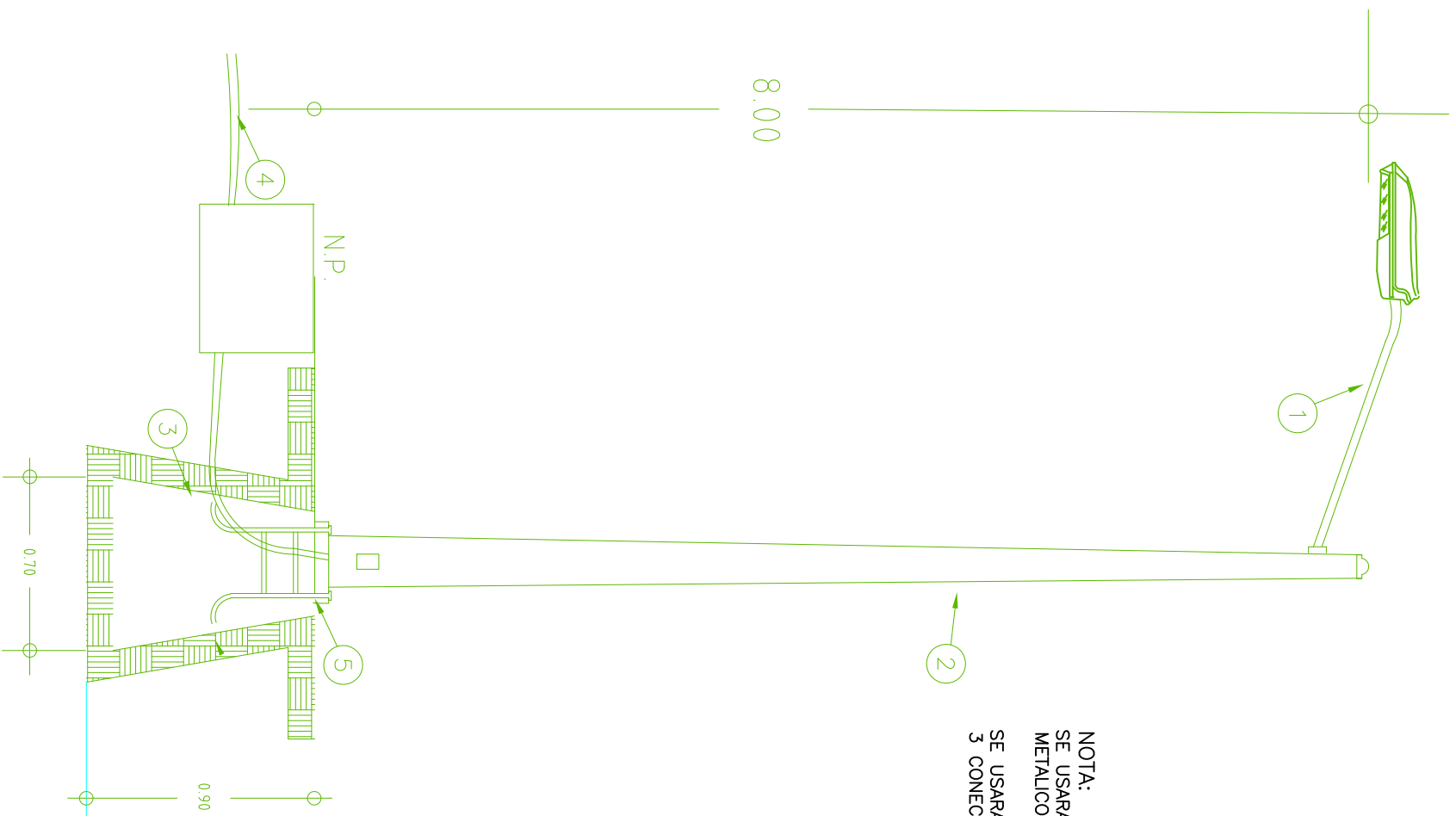


POSTE METALICO OCTOGONAL GALVANIZADO DE 8.00 MTS. LUMINARIA LUMA 80W



ESPECIFICACIONES

- 1.- LUMINARIA LUMA 80W
CON BRAZO DE 1.80 MTS.
- 2.- POSTE METALICO GALVANIZADO DE 8.00 MTS.
- 3.- BASE PIRAMIDAL DE CONCRETO
- 4.- POLIDUCTO S/R
- 5.- ANCLA DE FIERRO 16mm

NOTA:
SE USARA CABLE DE COBRE TIPO THW EN EL INTERIOR DE POSTE METALICO HASTA LA LUMINARIA 2- CAL- 10 (FASES) + 1-CAL. 8 (T.F.).
SE USARA UN JUEGO DE CONEXION EN CADA ARBOTANTE CON 3 CONECTORES VCSE44 Y 3 MANGAS TERMOCONTRACTILES CAL. 6

FORLIGHTING
su solución en iluminación

LUMA 2

LED / ALUMBRADO PUBLICO

Código: SIC
Serie / Modelo: LUMA
Marca: FORLIGHTING PREMIUM

Las luminarias LUMA están diseñadas para una mayor durabilidad y facilidad de instalación, el exigente diseño externo evita la acumulación de polvo o material extraño. Pintura en polvo de poliéster resistente a la corrosión 100µm. Certificado de acuerdo a las pruebas de exposición al salitre por 1000 horas. Cumple con la prueba de vibración 3G. El diseño modular permite una fácil instalación, sustitución y mantenimiento. No requieren herramientas para abrir la luminaria cuando está montada correctamente. Supresión de picos 10kV. Garantía de 10 años.

Especificaciones

Materiales: Aluminio / Policarbonato
Dimensiones / Peso: 570x230x84 mm / 5,57kg
Montaje: Poste
Acabado: Gris
Indice de Protección: IP67 / IP68
Opciones: LED (CET 2 Módulos)
Potencia: 70W / 100W
Eficiencia Luminosa: 120 lm/w
Temp. Color: 5000K IRC 70
Equipo Driver: Philips 120-27V
Fact. Potencia: $\cos\phi > 0,95$ Dis. Armónicos: <math>< 20</math>
Horas de Vida: 100,000 hrs
Accesorios: -

Diagramas / Fotometría / Simbología

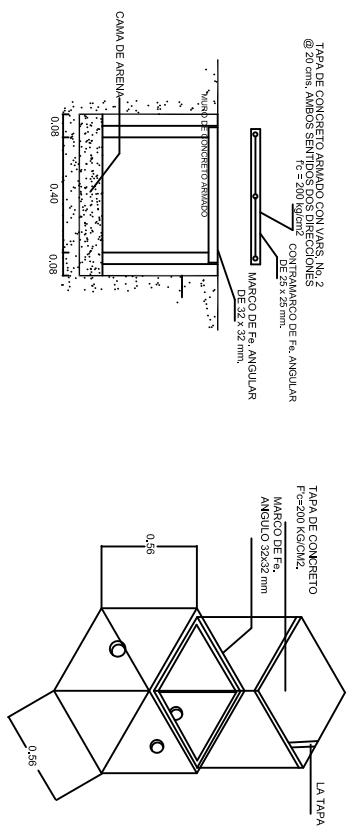
Configuración Luminaria

Modelo	Optica	Temp/Color	Acabado	Control	Accesorios
SIC1017241/1200W	T24	50K	Gris / GR		

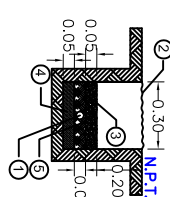
Empresa de Código SIC1017241/50K/GR

DETALLES DE ALUMBRADO.-

DETALLE DE REGISTRO 0.40 x 0.40 x 0.40 INT. SIN ESCALA AOOT. EN MTS.

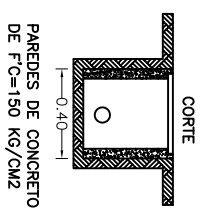


DETALLE DE COLOCACION DE DUCTOS EN CEPA.

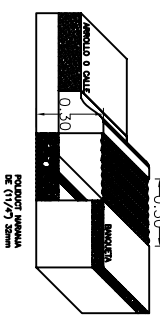


- 1.-DUCTO POLIDUCTO DE 38 MM DE DIAMETRO, COLOR NARANJA CON CABLE DE COBRE XXHW CONDUCTORES CON AISLAMIENTO PARA 600V CALIBRES INDICADOS.
- 2.-MATERIAL COMPACTADO PRODUCTO DE LA EXCAVACION AL 90%.
- 3.-CONCRETO F'c=100 KG/CM2.
- 4.-PLANTILLA FINA DE MATERIAL PRODUCTO DE LA EXCAVACION.
- 5.-MATERIAL COPACTADO PRODUCTO DE LA EXCAVACION.

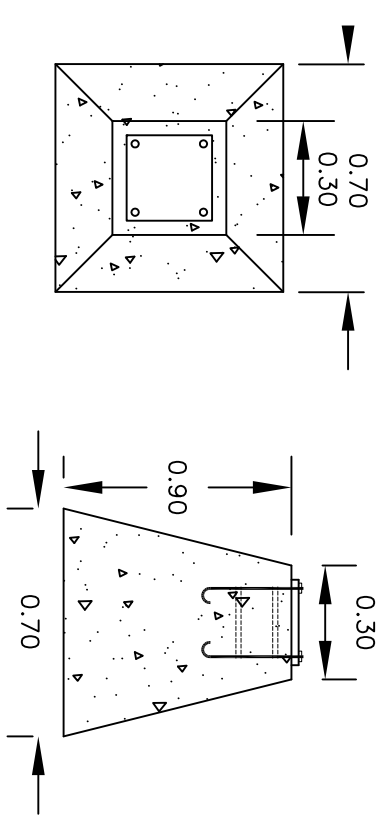
DETALLE DE COLOCACION DE REGISTRO EN CEPA.



DETALLE CEPA DE 0.30x0.30cm.



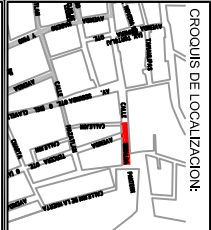
DETALLE DE BASE PIRAMIDAL



H. AYUNTAMIENTO DE CULIACAN

PROYECTO:
PAVIMENTACION DE CALLE SINALOA, ENTRE RASTRO Y FLORIDA, SINDICATURA DE AGUARUTO.

CULIACAN, SINALOA.



CONTENIDO:
-DETALLES DE ALUMBRADO

OBSERVACIONES:



LC. JESUS ESTEBAN FERRERO
PRESIDENTE MUNICIPAL

ING. CESAR MANUEL DIOHA SALAZAR
DISEÑERO MUNICIPAL DE OBRAS Y SERVICIOS PUBLICOS

ING. JAVIER MASCAREÑO GUINENZA
INGENIERO EN SERVICIO PUBLICO

UNIDAD DE EVALUACION TECNICA

UNIDAD DE EVALUACION TECNICA

COORDINADORAS GEOGRAFICAS:
24°46'55.3"N, 107°30'27.1"O

ESCALA:
S/ESCALA
FECHA:
2019

ANEXOS:
0801.-AVI CALLE SINALOA ENTRE DEL RASTRO Y FLORIDA

NUMERO DE PLANO:
9 DE 13