



H. AYUNTAMIENTO DE  
GUASAVE

DIRECCIÓN GENERAL DE OBRAS Y  
SERVICIOS PÚBLICOS

DIRECCIÓN DE PLANEACIÓN URBANA

PRESIDENTE MUNICIPAL:  
LIC. MARIA AURELIA LEAL LOPEZ  
DIRECTOR GENERAL DE OBRAS Y SERVICIOS PÚBLICOS:  
ING. MAURICIO LOPEZ PARRA  
DIRECTOR DE PLANEACIÓN URBANA:  
ARQ. ERIKA KARINA PONCE FERNANDEZ

LEVANTÓ:  
ING. UZZIEL ABRAHAM CASTRO ESCARREGA

DIBUJÓ:  
ARQ. PALOMA SANCHEZ INZUNZA

FECHA:  
ENERO/2020

ESCALA:  
S/E

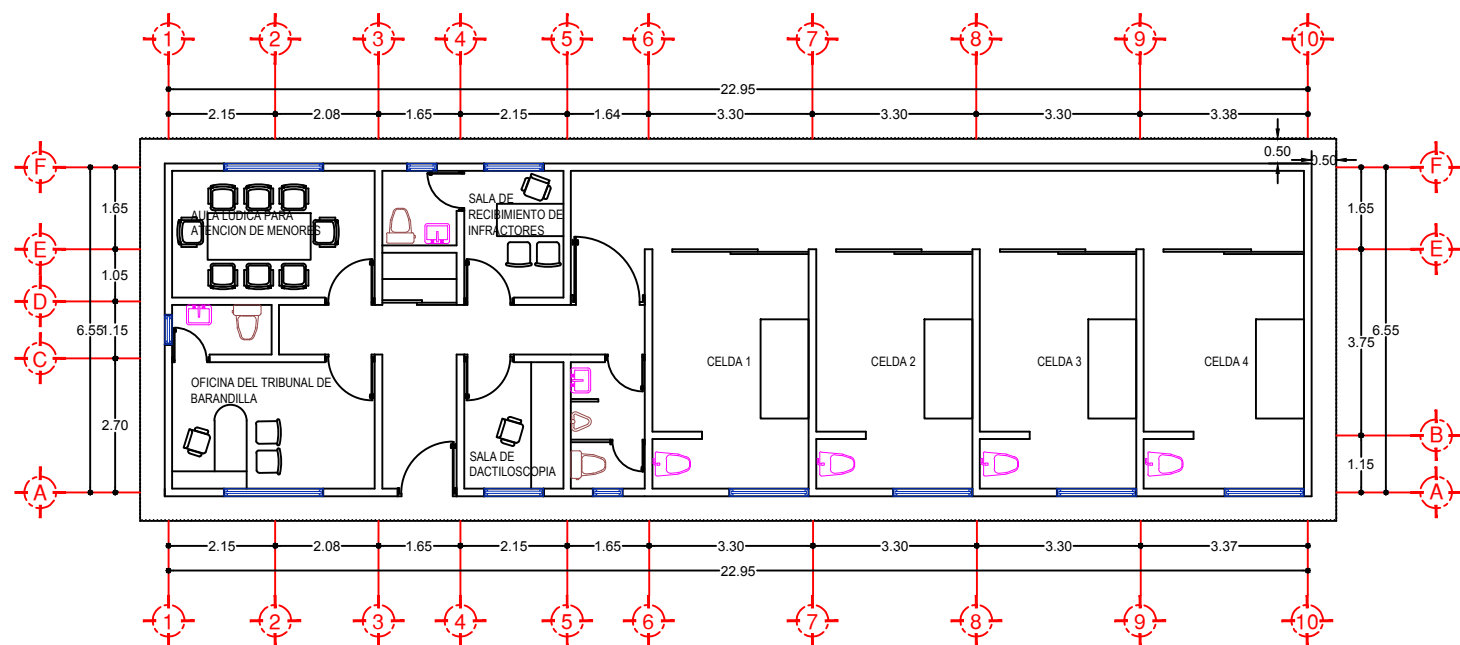
ORIENTACION:



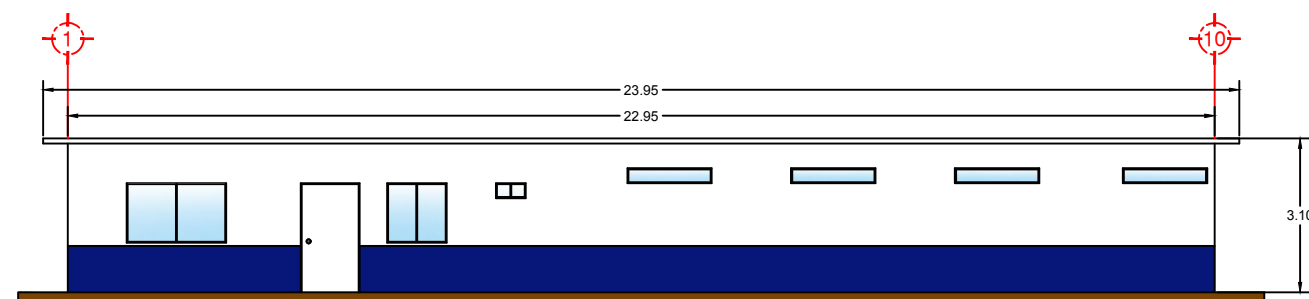
LOCALIZACIÓN:

CONTENIDO:  
CONSTRUCCION DE BARANDILLA  
(SEGURIDAD PUBLICA)

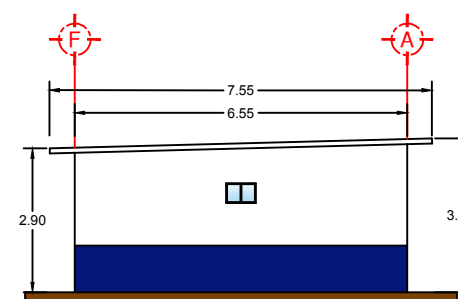
LOCALIDAD:  
GUASAVE, SINALOA.



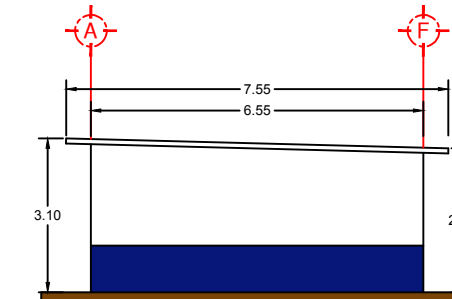
PLANTA ARQUITECTONICA



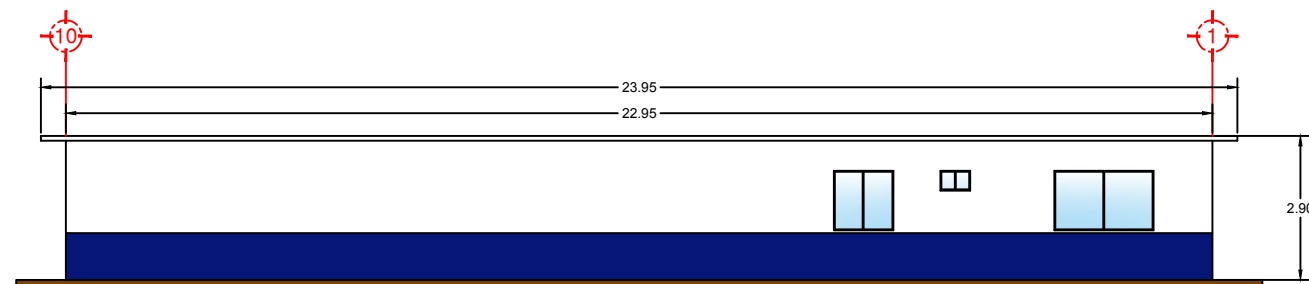
FACHADA PRINCIPAL



FACHADA LATERAL



FACHADA LATERAL



FACHADA POSTERIOR