



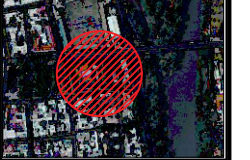
H. AYUNTAMIENTO DE CULIACAN

Proyecto:
CONSTRUCCION DE EDIFICIO DE DOS NIVELES (AULAS, SERVICIOS SANITARIOS Y MODULO DE ESCALERAS), EN ESC. PRIM. ALVARO OBREGON, COL. CENTRO, CULIACAN, SINALOA.

CULIACAN, SINALOA.

CONTENIDO:

CRUCIOS DE LOCALIZACION



OBSERVACIONES:



LIC. JESUS ESTRADA FERREIRO
PRESIDENTE MUNICIPAL

ING. CESAR MANUEL DCHA SALAZAR
GERENTE MPAL DE OBRAS Y SERVICIOS PUBLICOS

ING. JAVIER MASCAREÑO GUIRNEZ
DIRECTOR DE OBRAS PUBLICAS

ELABORÓ:

ARG. ESEQUIEL VIZCARRA MEDINA

REVISÓ:

UNIDAD DE EVALUACION TECNICA

COORDENADAS GEOGRAFICAS:

24°48'36.82"N - 107°24'06.08"O

ESCALA:

INDICADA FECHA: 2018

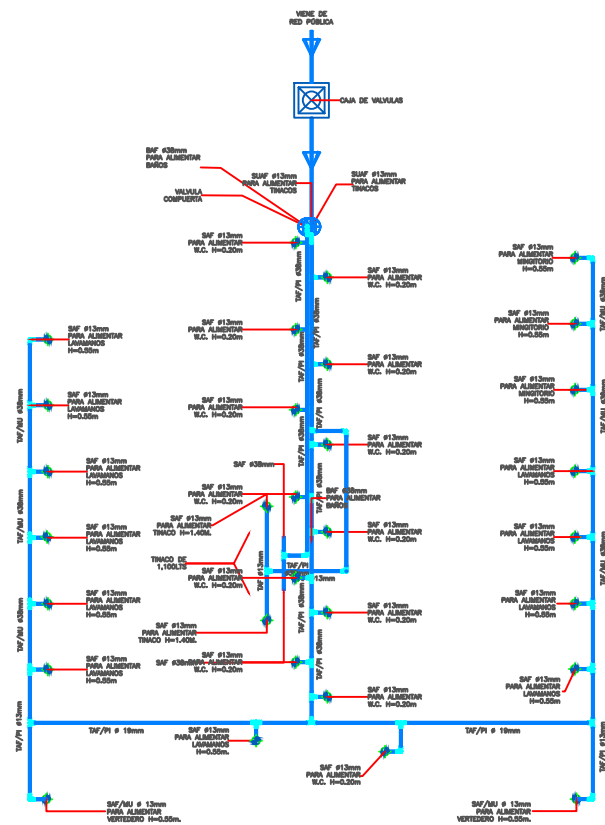
ARCHIVO:

CLAVE DE PRESUPUESTO:

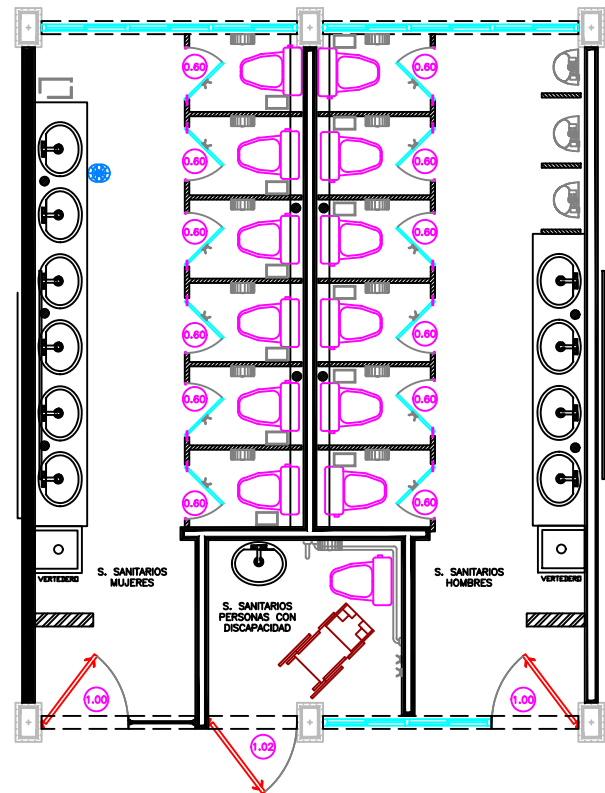
EDIF19EPALVARO OBREGON

NÚMERO DE PLANO:

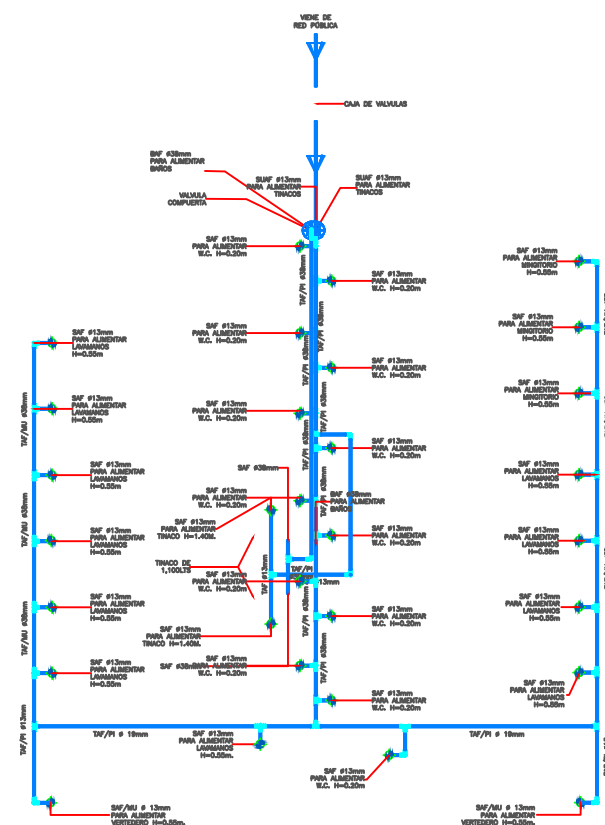
IH-01



1 | PLANTA BAJA DE INSTALACIÓN HIDRAULICA | ESC 1:75



2 | PLANTA ALTA DE INSTALACIÓN HIDRAULICA | ESC 1:75



3 | INSTALACIÓN HIDRAULICA EN AZOTEA | ESC 1:75

SIMBOLOGIA

—	LINEA HIDRAULICA (AGUA FRIA) ϕ 13mm DE COBRE TIPO "M".
SAF	SALIDA AGUA FRIA
BAF	BAJA AGUA FRIA
SUAF	SUBE AGUA FRIA
TAF/PI	TUBERIA AGUA FRIA POR PISO
TAF/MU	TUBERIA AGUA FRIA POR MURO
TAF/SM	TUBERIA AGUA FRIA SOBRE MURO
	CAJA DE VALVULAS DE CONTROL PRINCIPAL
	VALVULA DE COMPUERTA
--	--

	T* DE COBRE DIAMETRO INDICADO
	CODO DE COBRE DIAMETRO INDICADO
	SALIDA DE AGUA FRIA ALIMENTACION A MUEBLE ϕ 13mm
	LLAVE NARIZ DE BRONCE
	LAS SALIDAS DE LOS SANITARIOS SE COLOCARAN A 20 CMS A LA IZQUIERDA CON RESPECTO A SU EJE
	TINACO DE 1,100 LITROS

NOTAS IMPORTANTES:

LA SALIDA HIDRAULICA EN W.C. DEBERAN SER DE 13mm ϕ .

LAS SALIDAS HIDRAULICAS EN LAVAMANOS SERAN DE 13mm ϕ Y SE UBICARAN A UNA ALTURA DE 45cm SOBRE EL NPT. CORRESPONDIENTE.