

Croquis de Localización

Simbología

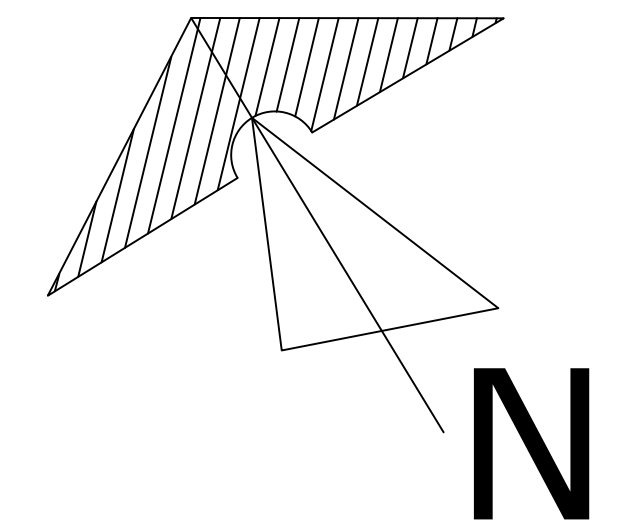
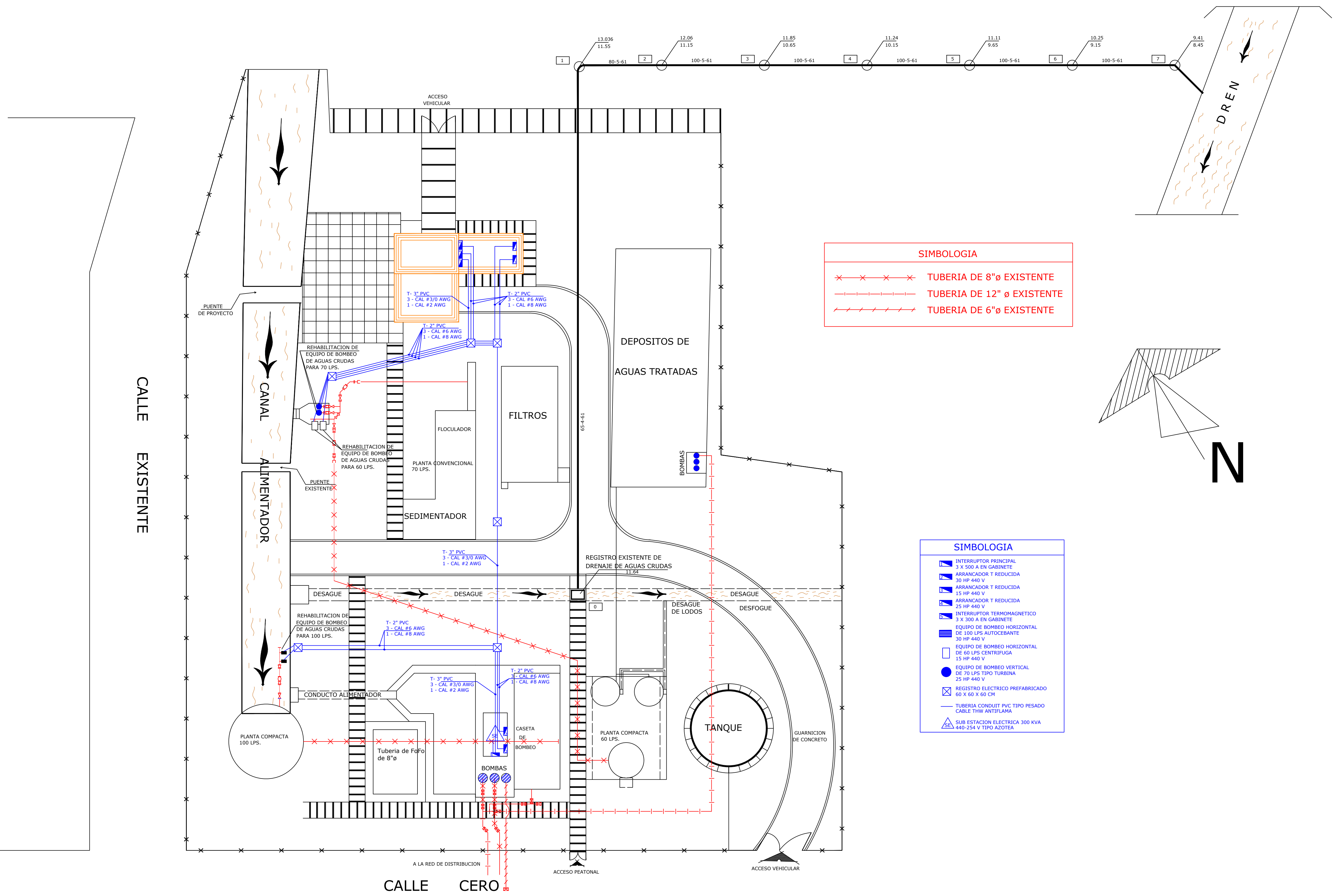
Terminal tubería	—
Valvula de Seccionamiento	●
Cruceros	⊗
Longitud de Tramos (mts)	100.00
Caja para Operacion de Valvulas Tipo	CT-1
Cota piezometrica	28.20
Cota de terreno	19.20
Cargas disponible	8.20

**SIMBOLOGIA**

—x—x—x—x—	TUBERIA DE 8" Ø EXISTENTE
- - - - -	TUBERIA DE 12" Ø EXISTENTE
//////	TUBERIA DE 6" Ø EXISTENTE

**SIMBOLOGIA**

- ☑ INTERRUPTOR PRINCIPAL 3 X 500 A EN GABINETE
- ☑ ARRANCADOR T REDUCIDA 30 HP 440 V
- ☑ ARRANCADOR T REDUCIDA 15 HP 440 V
- ☑ ARRANCADOR T REDUCIDA 25 HP 440 V
- ☑ INTERRUPTOR TERMOMAGNETICO 3 X 300 A EN GABINETE
- ☑ EQUIPO DE BOMBEO HORIZONTAL DE 100 LPS AUTOCEBANTE 30 HP 440 V
- ☑ EQUIPO DE BOMBEO HORIZONTAL DE 60 LPS CENTRIFUGA 15 HP 440 V
- ☑ EQUIPO DE BOMBEO VERTICAL DE 70 LPS TIPO TURBINA 25 HP 440 V
- ☒ REGISTRO ELECTRICO PREFABRICADO 60 X 60 X 60 CM
- TUBERIA CONDUIT PVC TIPO PESADO CABLE THW ANTELAMA
- ⚡ SUB ESTACION ELECTRICA 300 KVA 440-254 V TIPO AZOTEA



Notas

- 1.- TODOS LOS DIAMETROS ESTAN INDICADOS EN PULGADAS EXCEPTO LOS INDICADOS EN OTRA
- 2.- LAS LONGITUDES Y ELEVACIONES ESTAN INDICADAS EN METROS.
- 3.- EN TODAS LAS TEES, CODOY TERMINALES DE TUBERIA DEBERAN CONSTRUIRSE ATRAVES DE CONCRETO SIMPLE, T=150 QUICHO DE ACUERDO AL DETALLE MOSTRADO EN ESTE
- 4.- EL RELLENO DE LA ZANJA SERA CON MATERIAL SELECCIONADO PRODUCTO DE LA EXCAVACION COMPACTADO EN CAPAS DE 20cm. DE ESPESOR AL 90% PROCTOR, COMO SE INDICA EN EL DETALLE DE ZANJA TIPO.
- 5.- LA INSTALACION, JUNTO Y PRUEBA HIDROSTATICA DE LAS TUBERIAS Y PIEZAS ESPECIALES DEBERAN APEGARSE A LAS ESPECIFICACIONES DE LA C.N.A
- 6.- ANTES DE PONER EN SERVICIO LA RED DE DISTRIBUCION DEBERA SER LAVADA Y DESINFECTADA.
- 7.- LA PLANTILLA SOBRE LA QUE SE APOYARA LA TUBERIA Y EL RELLENO DE LAS ZANJAS SERAN COMPACTADOS DE ACUERDO A LO ESPECIFICADO EN EL DETALLE DE LA ZANJA TIPO MOSTRADO EN ESTE PLANO.
- 8.- SE RECOMIENDA ACCIONAR PERIODICAMENTE LAS VALVULAS DE SECCIONAMIENTO PARA EVITAR QUE SE PEGUEN Y ASI GARANTIZAR EL FUNCIONAMIENTO ADECUADO DE LAS MISMAS.



H. AYUNTAMIENTO DE GUASAVE

**PRESIDENTA MUNICIPAL:**  
LIC. MARIA AURELIA LEAL LÓPEZ

**GERENTE GENERAL:**  
ARQ. NUBIA YAZMIN PUENTES LLANOS

<b>CONTIENE:</b> REHABILITACIÓN PLANTA DE AGUA POTABLE DE 60 LPS	<b>UBICACIÓN:</b> JUAN JOSE RIOS, GUASAVE SINALOA.
<b>PROYECTO:</b> ING. AARON I. ANGULO LOPEZ.	<b>REVISO:</b> ING. AARON I. ANGULO LOPEZ.
<b>LEVANTO:</b> ING. FAUSTO G. CAMACHO MARTINEZ.	<b>DIBUJO:</b> ING. DENIS FERNANDO UJERA VARGAS.
<b>FECHA:</b> JULIO - 2020	<b>ESCALA:</b> 1:100
	<b>ARCHIVO:</b> NÓDE PLANO <b>PL-01</b>