

LOCALIZACION

SIGNOS CONVENCIONALES

	EXISTENTE	PROYECTO
TUBERIA DE 75 MM (3") Ø	-----	-----
TUBERIA DE 500 MM (20") Ø	-----	-----
TUBERIA DE 400 MM (16") Ø	-----	-----
TUBERIA FUERA DE SERVICIO	-----	-----
VALVULA DE SECCIONAMIENTO	-----	-----
LONGITUD DEL TRAMO EN METROS		L= 30.5 M
NUMERO DE CRUCERO		(2)

CANTIDAD DE TUBERIA

TUBERIA DE PVC HID. DE 75 MM (3") Ø	L=323 M
TUBERIA DE PVC HID. DE 500 MM (20") Ø	L=303 M

CANTIDADES PRINCIPALES DE OBRA

EXCAVACION	767 M3
PLANTILLA	61 M3
RELLENO ACOSTILLADO	303 M3
RELLENO COMPACTADO	342 M3
TOMAS DOMICILIARIAS	44 TOMAS

NOTAS:

UNA VEZ INSTALADA LA TUBERIA, ESTA DEBERA RESISTIR UNA PRUEBA HIDROSTATICA SIN PRESENTAR FUGAS O FALLAS EN SUS ELEMENTOS, UNIONES Y CRUCEROS. EL PROCEDIMIENTO DE PRUEBA SERA EL CONSIGNADO EN LA NORMA PROY-NOV-013-CNA-2001.

UNA VEZ INSTALADAS LAS TOMAS DOMICILIARIAS, ESTAS SERAN SOMETIDAS A UNA PRUEBA HIDROSTATICA EL PROCEDIMIENTO DE PRUEBA SERA EL CONSIGNADO EN LA NORMA NOV-002-CNA-1995.

UNA VEZ INSTALADA LA RED Y TOMAS DOMICILIARIAS EN FORMA INDEPENDIENTE, ASI COMO EFECTUADOS LOS RELLENOS CORRESPONDIENTES HASTA EL NIVEL DE BASE, AMBAS EN CONJUNTO DEBERAN REGISTRAR UNA PRUEBA HIDROSTATICA FINAL, SIN PRESENTAR FUGAS O FALLAS EN SUS ELEMENTOS, UNIONES, ACOPLAMIENTOS Y CRUCEROS. EL PROCEDIMIENTO DE PRUEBA SERA EL AUTORIZADO POR JUJMAPAM A TRAVES DE LA SUPERVISION.

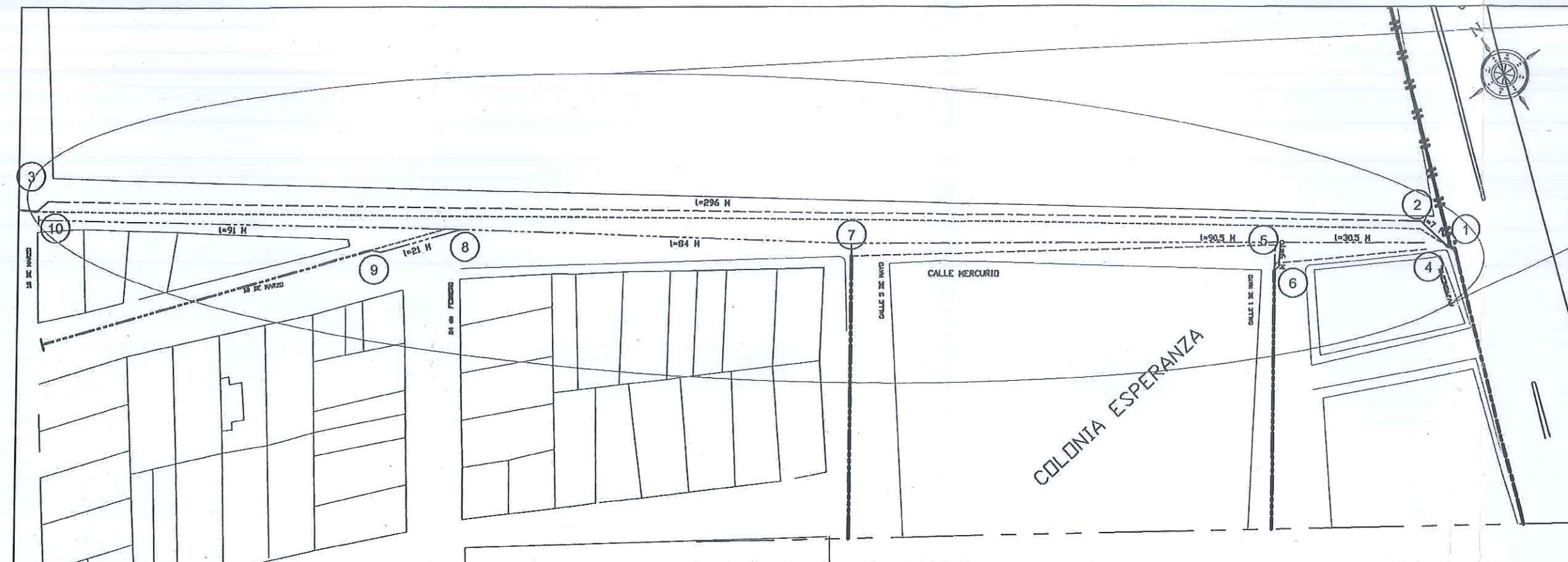
LOS ATRAQUES SE USARAN EXCLUSIVAMENTE PARA PIEZAS ESPECIALES (TEES, CODOS Y TAPONES). LAS CUALES ESTARAN ALINEADAS, NIVELADAS Y PERFECTAMENTE APOYADAS AL FONDO Y PARED DE LA ZANJA, SE UTILIZARA CONCRETO SIMPLE CON UNA RESISTENCIA DE 150 KG/CM2. EL ATRAQUE SE COLOCARA EN TODOS LOS CASOS ANTES DE HACER LA PRUEBA HIDROSTATICA DE LA TUBERIA.

TODA LA TUBERIA DE 3" Y 20" DE DIAMETRO SERA DE PVC HIDRAULICO, SISTEMA RIGLES, SEGUN NORMA OFICIAL DE FABRICACION NMX-E-145/1-SFCI-2002 (O VIGENTE); ADEMAS DEBERA CONTAR CON CERTIFICADO VIGENTE DE LA FABRICA DONDE FUE PRODUCIDA.

TODOS LOS RELLENOS ACOSTILLADOS Y COMPACTADOS DEBERAN CUMPLIR CON EL GRADO DE COMPACTACION MAXIMO QUE EXIGE EL FABRICANTE DE LAS TUBERIAS.

LAS TOMAS DOMICILIARIAS SE CONSTRUIRAN EN ESTRICTO APEGO AL PLANO TIPO DE JUJMAPAM AP-22.

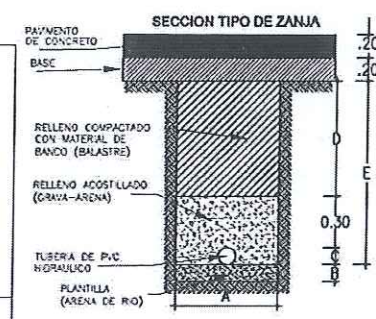
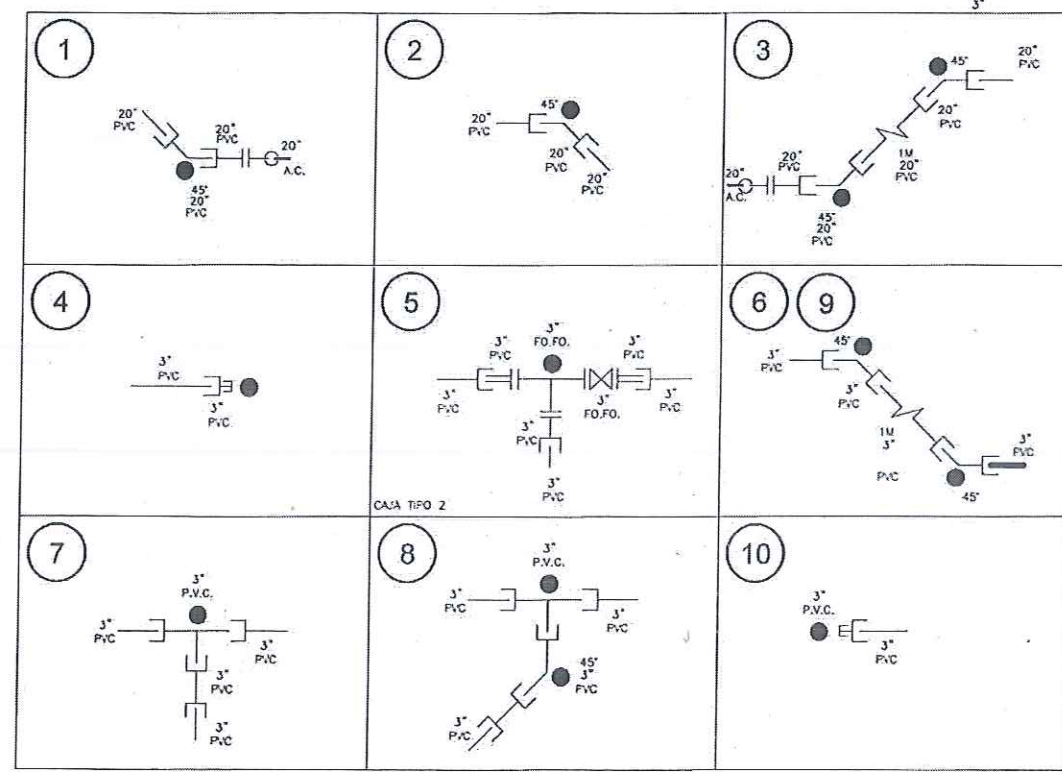
TODA LA INFORMACION DEL PLANO DE PROYECTO SE COMPLEMENTA CON LAS ESPECIFICACIONES ANEXAS.



LISTA DE PIEZAS ESPECIALES DE PVC Y FO.FO.

SIGNO	DESCRIPCION	DIAMETRO	No. PZA.
	CODO 45°	3"	8
	TAPÓN CAMPANA	3"	2
	EXTREMIDAD ESPIGA PVC	3"	2
	TEE FO.FO.	3"	1
	EXTREMIDAD CAMPANA PVC	3"	3
		20"	2
	VALVULA FO.FO.	3"	1
	JUNTA GBALT	20"	2
	EXTREMIDAD FO.FO.	20"	2
	COPEL P.V.C.	3"	3
	TEE P.V.C.	3"	1

CRUCEROS DE LA RED



Diámetro	A	B	C	D	E
3"	.70	.10	.075	.525	1
20"	1.15	.11	.50	.640	1.55

DEPARTAMENTO DE PROYECTOS ESPECIALES

PROYECTO:

OP. CAD:

REVISO:

ARQ. EDITH NORIEGA SANDOVAL

ING. SERGIO TIRADO ESCOBOSA

JUNTA MUNICIPAL DE AGUA POTABLE
Y ALCANTARILLADO DE MAZATLAN
GERENCIA DE PLANEACION FISICA

Mazatlán Sinaloa. Sistema de Agua Potable

REPOSICIÓN DE INFRAESTRUCTURA HIDRAULICA

CALLE MERCURIO
ENTRE 18 DE MARZO Y AV. PRINCIPAL
COLONIA ESPERANZA

APROBO:

CONFORME:

Mazatlán, Sin., Marzo del 2020

Escala 1:1000

No. APO-2020-GPF-DPE