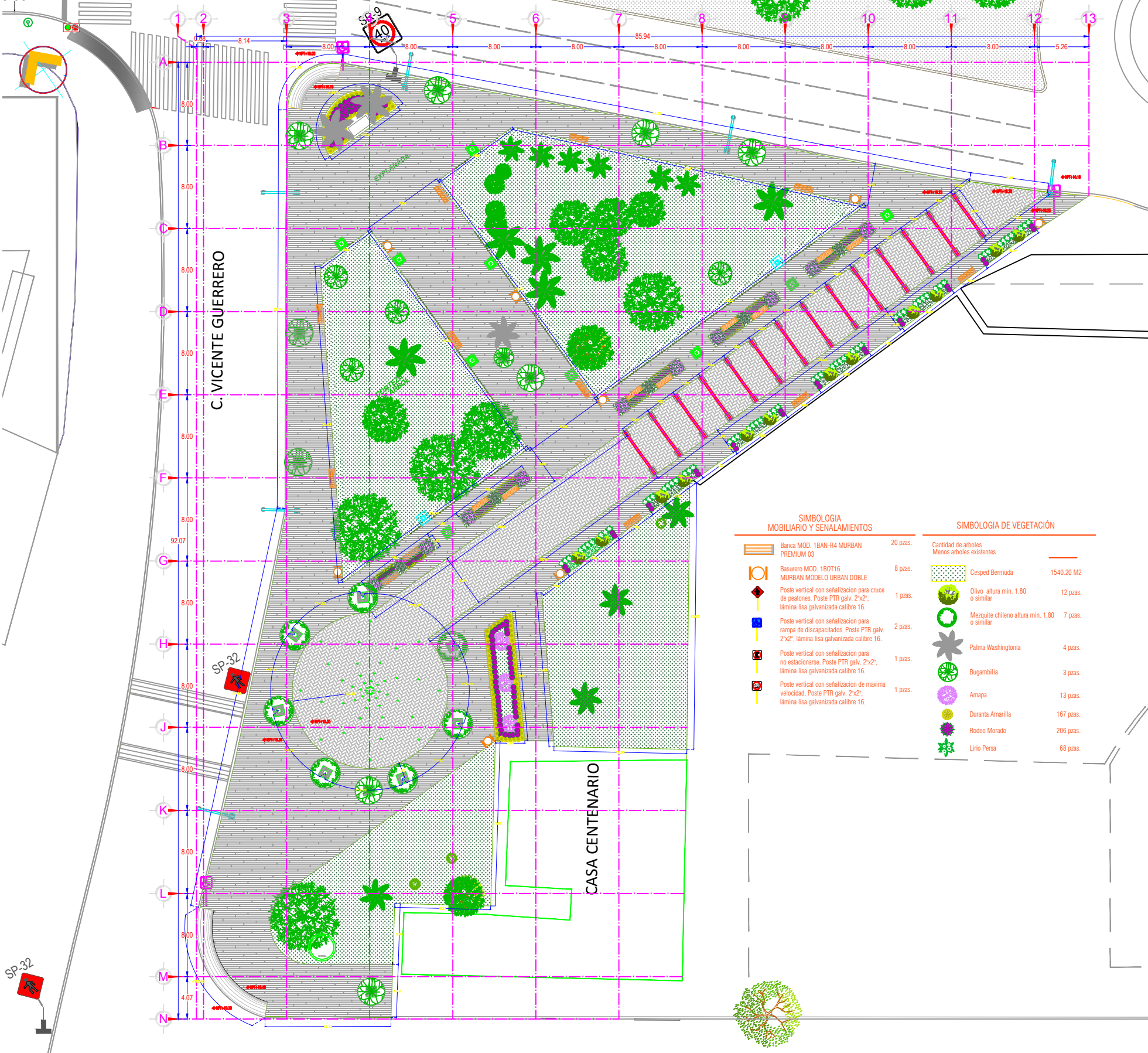


3.45
3.39
1 PRELIMINARES
1:250



SIMBOLOGIA MOBILIARIO Y SENALAMIENTOS		SIMBOLOGIA DE VEGETACIÓN	
	Banca MOD. 1BAN-R4 MURBAN PREMIUM 03 20 pzas.		Césped Bermuda 1540.20 M2
	Basurero MOD. 1BOT16 MURBAN MODELO URBAN DOBLE 8 pzas.		Olivo altura mín. 1.80 o similar 12 pzas.
	Poste vertical con señalización para cruce de peatones. Poste PTR galv. 2"x2", lámina lisa galvanizada calibre 16. 1 pzas.		Mezquite chileno altura mín. 1.80 o similar 7 pzas.
	Poste vertical con señalización para rampa de discapacitados. Poste PTR galv. 2"x2", lámina lisa galvanizada calibre 16. 2 pzas.		Palma Washingtonia 4 pzas.
	Poste vertical con señalización para no estacionaria. Poste PTR galv. 2"x2", lámina lisa galvanizada calibre 16. 1 pzas.		Bugambilia 3 pzas.
	Poste vertical con señalización de máxima velocidad. Poste PTR galv. 2"x2", lámina lisa galvanizada calibre 16. 1 pzas.		Amapa 13 pzas.
			Duranta Amarilla 167 pzas.
			Rodeo Morado 206 pzas.
			Lirio Persa 68 pzas.



TRANSFORMANDO
AHOME
Escribiendo una nueva historia

CROQUIS DE LOCALIZACIÓN



DATOS DEL PROYECTO

PROPIETARIO:
MUNICIPIO DE AHOME
UBICACIÓN:
PLAZA DE LA MUJER, LOS MOCHIS,
MUNICIPIO DE AHOME SINALOA,
LOS MOCHIS, SIN.

NOTAS GENERALES

- COTAS EN METROS.
- NIVELES EN METROS.
- NO SE TOMARÁN COTAS A ESCALA DE ESTE PLANO.
- LAS COTAS INDICADAS SON A PAÑO DE ALBAÑILERÍA.
- TODAS LAS COTAS Y NIVELES DEBERÁN SER VERIFICADAS EN OBRA POR EL CONTRATISTA.
- CUALQUIER DISCREPANCIA DEBERÁ CONSULTARSE CON LA DIRECCIÓN DEL PROYECTO ASÍ COMO LA INTERPRETACIÓN QUE EL PROPIO CONTRATISTA DEBE HACER.

MODIFICACIONES

NUM.	COMENTARIO:	FECHA:

FIRMAS Y SELLOS

APROBÓ:

ING. RAEL RIVERA CASTRO
DIRECTOR GENERAL DE OBRAS Y SERVICIOS PÚBLICOS
REVISÓ:

ING. RAMIRO JESÚS COTA GASTÉLUM
DIRECTOR DE OBRAS PÚBLICAS
ELABORÓ:

ING. JOSÉ IGNACIO BURGUEÑO GONZALEZ
SUB DIRECCIÓN TÉCNICA

NOMBRE DEL PROYECTO

CONSTRUCCION DE PLAZA DE LA MUJER

CONTENIDO DEL PLANO

- PLANTA ARQUITECTONICA GENERAL

FECHA: MAYO 2020
UBICACIÓN DE ARCHIVO: SUBDIRECCIÓN:
DIBUJO: AHA