

H. AYUNTAMIENTO DE  
GUASAVE

DIRECCIÓN GENERAL DE OBRAS Y  
SERVICIOS PÚBLICOS

DIRECCIÓN DE PLANEACIÓN URBANA

PRESIDENTE MUNICIPAL:  
LIC. MARIA AURELIA LEAL LOPEZ  
DIRECTOR GENERAL DE OBRAS Y SERVICIOS PÚBLICOS:  
ING. MAURICIO LOPEZ PARRA  
DIRECTOR DE PLANEACIÓN URBANA:  
ARQ. ERIKA KARINA PONCE FERNANDEZ

LEVANTÓ:  
ING. IGNACIO CARRASCO.

DIBUJÓ:  
ARQ. PALOMA SANCHEZ INZUNZA

FECHA:  
OCTUBRE/2020

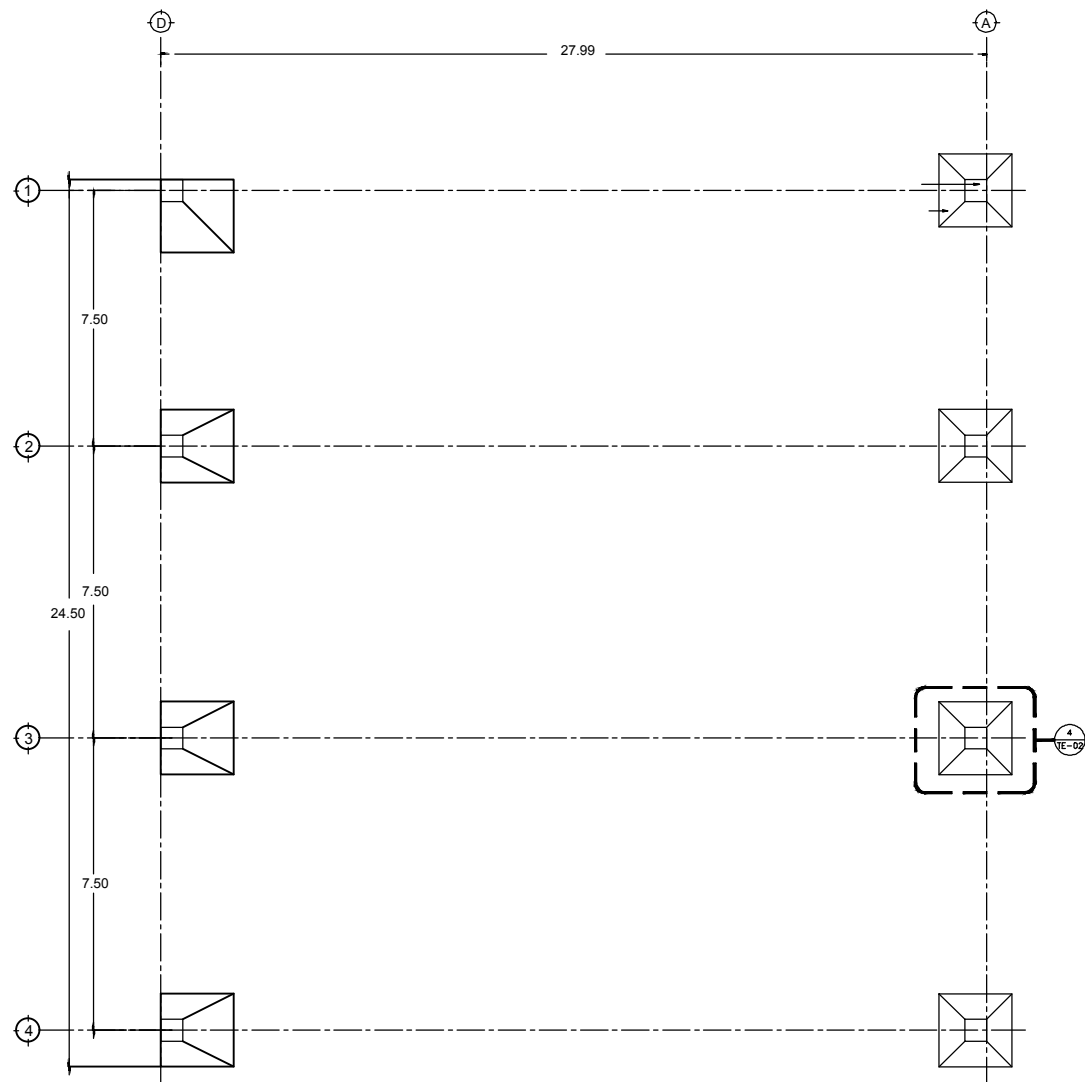
ESCALA:  
S/E

ORIENTACION:

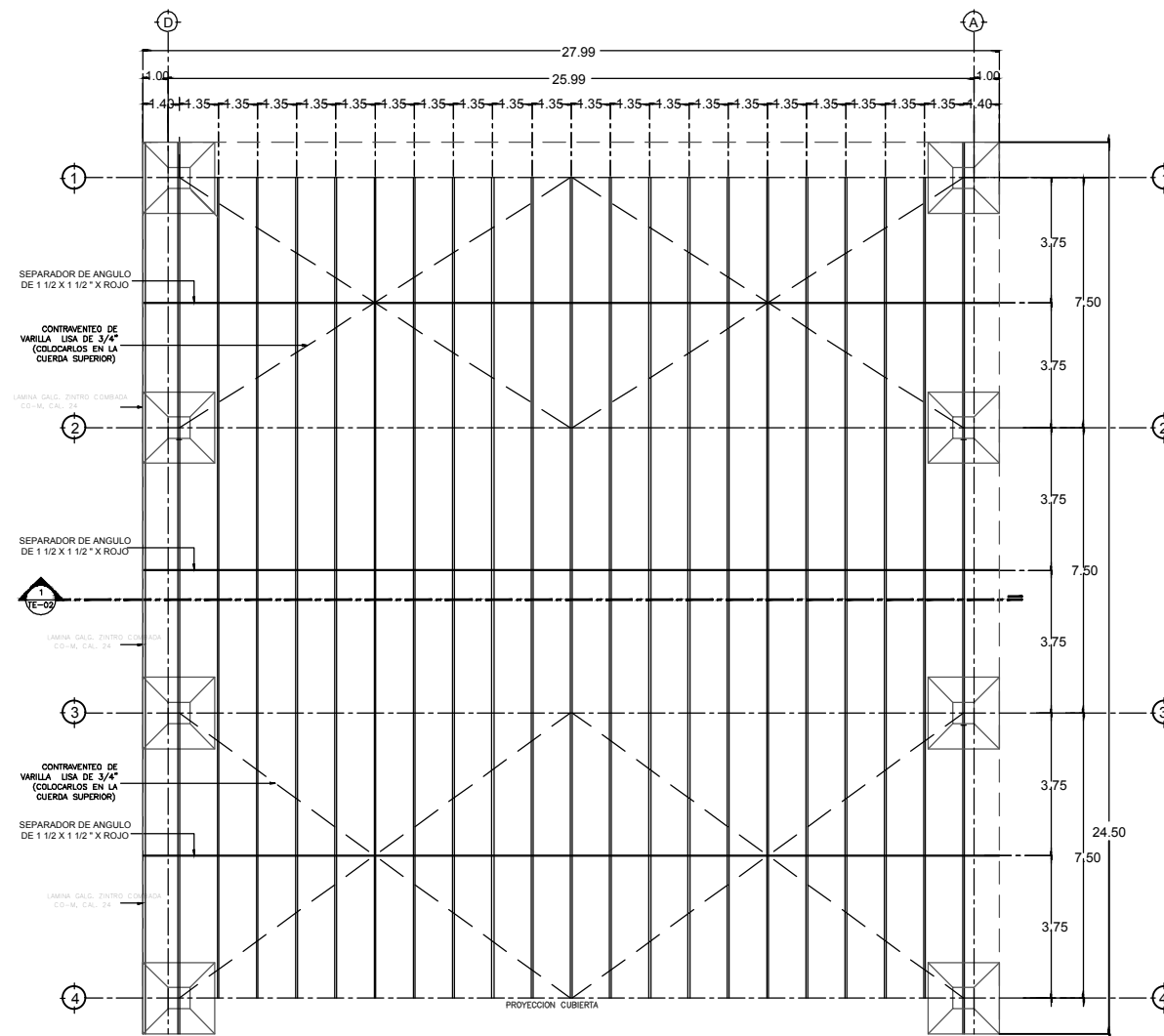
LOCALIZACIÓN:

CONTENIDO:  
TECHUMBRE ETI 28

LOCALIDAD:  
GUASAVE, SIN.



PLANTA DE CIMENTACIÓN



PLANTA DE AZOTEA