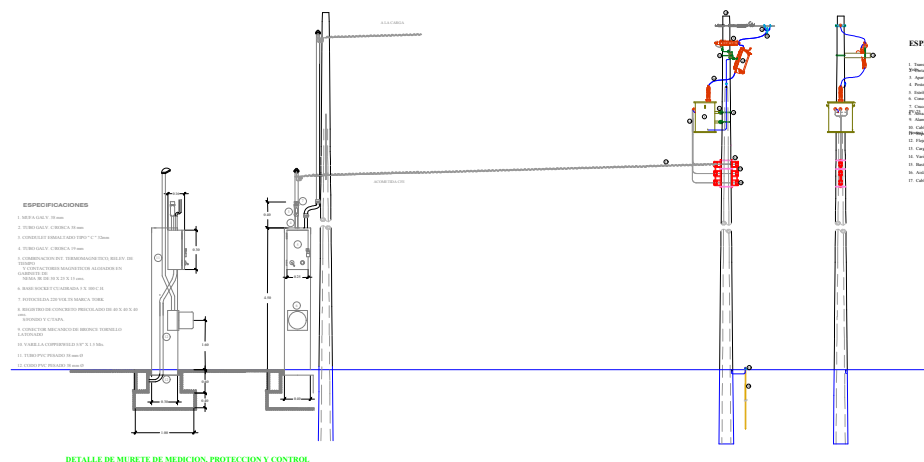
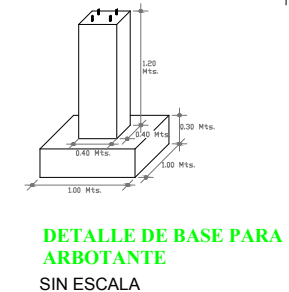
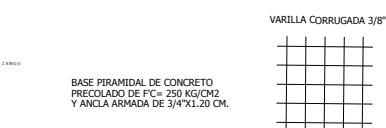
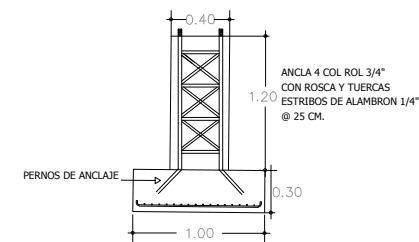


DETALLE DE SUBESTACION ELECTRICA NUEVA SIN ESCALA



- ESPECIFICACIONES**
- 1. Transformador 10 KVA 33000YT/19050 120-240 Volts
 - 2. Arbotante de 9 Mts. con dos luminarias tipo vialidad de 100 Watts. LEDs
 - 3. Murete de medición, protección y control, acmetida aérea
 - 4. Registro de concreto prefabricado 40x40x40 cms. con tapa
 - 5. Línea aérea para alumbrado público, con cable Neutranel 2+1 Cal. 6 AVG
 - 6. Acmetida aérea 2+1 Cal. 6 AVG 15 Mts.
 - 7. PDSTE Proyecto PC-9-400
 - 8. PDSTE Existente CFE



DATOS DEL PROYECTO
 PROPIETARIO: MUNICIPIO DE AHOME
 UBICACIÓN: EJIDO EMIGDIO RUIZ, SINDICATURA GUSTAVO DIAZ ORDAZ, MUNICIPIO DE AHOME SINALOA.

NOTAS GENERALES

- COTAS EN METROS.
- NIVELES EN METROS.
- NO SE TOMARÁN COTAS A ESCALA DE ESTE PLANO
- LAS COTAS INDICADAS SON A PAÑO DE ALBAÑILERIA.
- TODAS LAS COTAS Y NIVELES DEBERÁN SER VERIFICADAS EN OBRA POR EL CONTRATISTA.
- CUALQUIER DISCREPANCIA DEBERÁ CONSULTARSE CON LA DIRECCIÓN DEL PROYECTO ASÍ COMO LA INTERPRETACIÓN QUE EL PROPIO CONTRATISTA DE AL DIBUJO.

MODIFICACIONES

NUM.	COMENTARIO:	FECHA:

FIRMAS Y SELLOS

APROBÓ:

ING. RAEI RIVERA CASTRO
 DIRECTOR GENERAL DE OBRAS Y SERVICIOS PUBLICOS

REVISÓ:

ING. RAMIRO JESÚS COTA GASTÉLUM
 DIRECTOR DE OBRAS PUBLICAS

ELABORÓ:

ARQ. ARMANDO HUIZAR ALATORRE
 SUB DIRECTOR TÉCNICO

NOMBRE DEL PROYECTO
 ALUMBRADO EN CARRETERA MEXICO 15 FRENTE A EJIDO EMIGDIO RUIZ

CONTENIDO DEL PLANO
 PLANO DE ALUMBRADO PUBLICO

FECHA: enero 2020 01