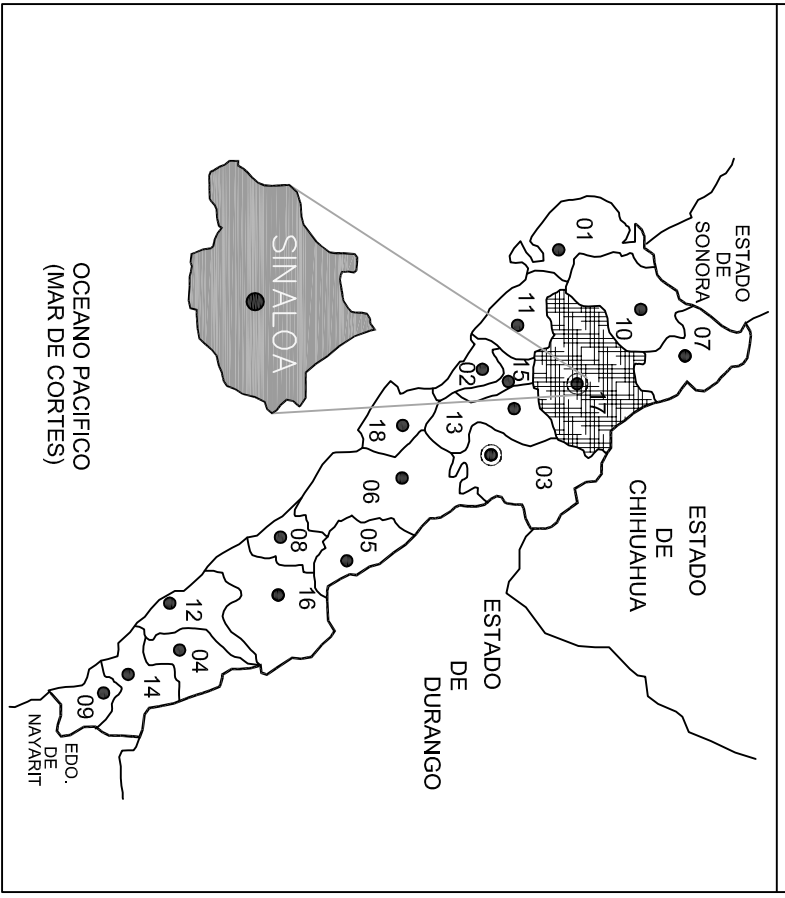
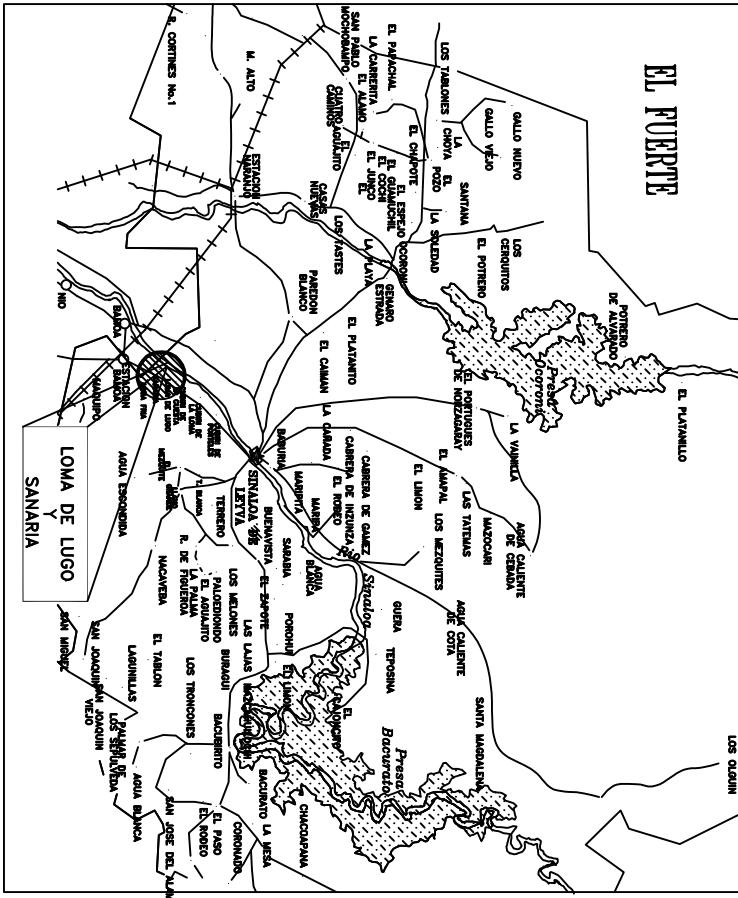


### Macrolocalización



### Microlocalización



VOLUMEN DE OBRA	CONCRETO	UNIDAD	CANTIDAD
CERCA PERIMETRAL A BASE DE MALLA		M2	2,00
MURADA CON POSTE DE 2.00 MTS DE ALTURA Y RODAPIE DE TABIQUE DE JAL. DE 10X14X28 CON APLANADO MORTERO CEMENTO ARENA		M2	15,00
PROP. 1:3 CASTILLOS SECCION 13X15 CMS EN MUROS @ 3.00 MTS. INCLUIVE: DALA DE DESPLANTE Y DALA DE CERRAMIENTO.		M2	58,00
COLUMNAS PARA PUERTA DE ACCESO SECCION 1.00X1.00X1.00 MTS.		PZAS	2,00
HOLA PARA PORTON MALLA CICLONICA DE 2.00X2.00		PZA	2,00
LAMINA USA CALIBRE 40 EN PUERTA VEHICULAR SECCION 0.70 X 2.00 MTS.		M2	1,40
BANQUETA FRONTAL DE 0.80 MTS DE ANCHO F.C.=100 KG/C/MZ		M2	15,00
ANDADORES PERIMETRALES DE OBRA CONI. DE 0.80 MTS DE ANCHO Y 0.07 MTS. DE ESPESOR A BASE DE CONCRETO F.C.=100 KG/C/MZ		M2	23,80
MEJORAMIENTO DE AREA A BASE DE GRAVA PERIODE DE LA PUERTA PRINCIPAL PARA PASADIZO SIN ESCALERA		M2	13,00

**H. AYUNTAMIENTO DE SINALOA**

JUNTA MUNICIPAL DE AGUA POTABLE Y ALCANTARILLADO DE SINALOA.

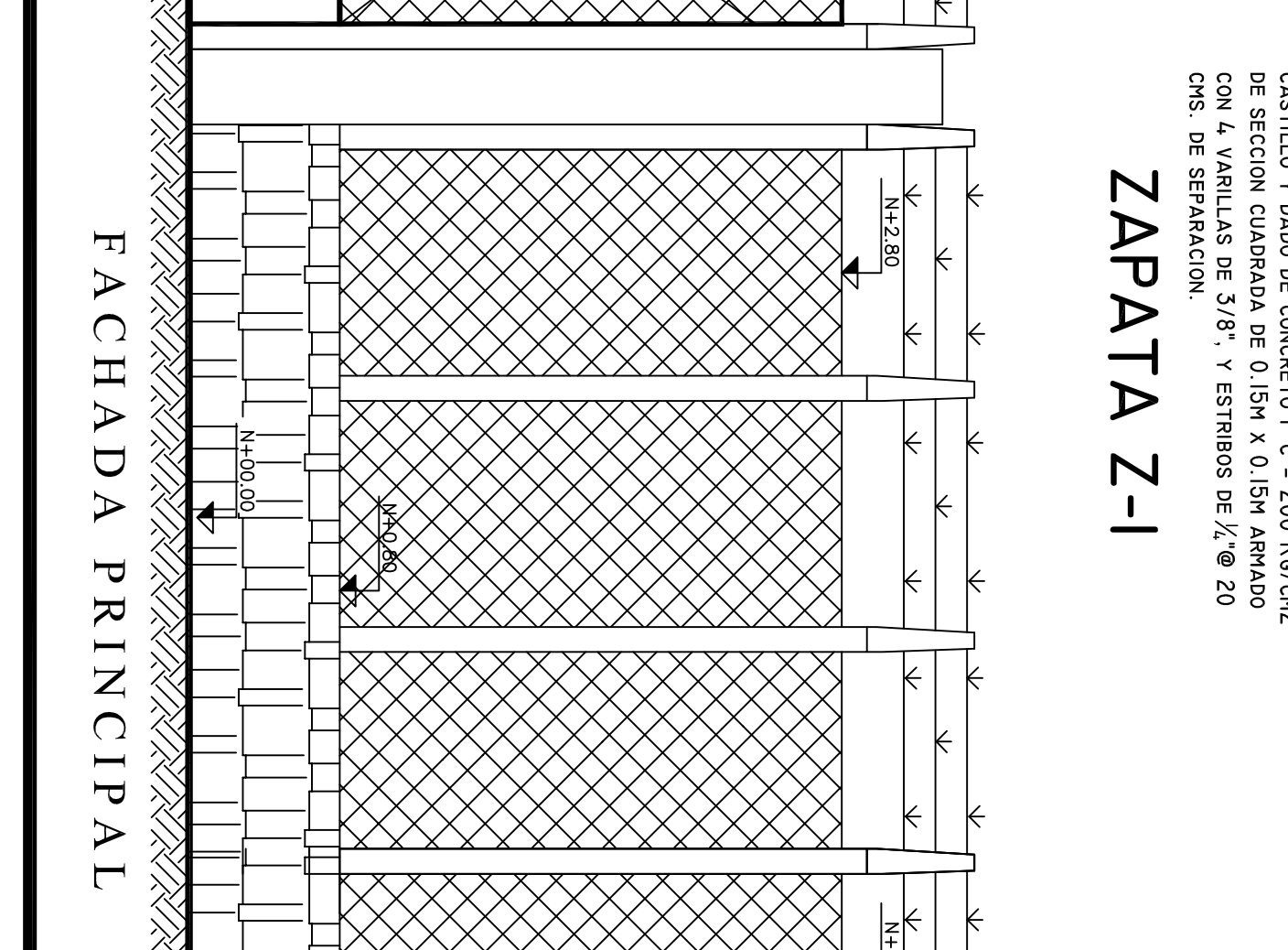
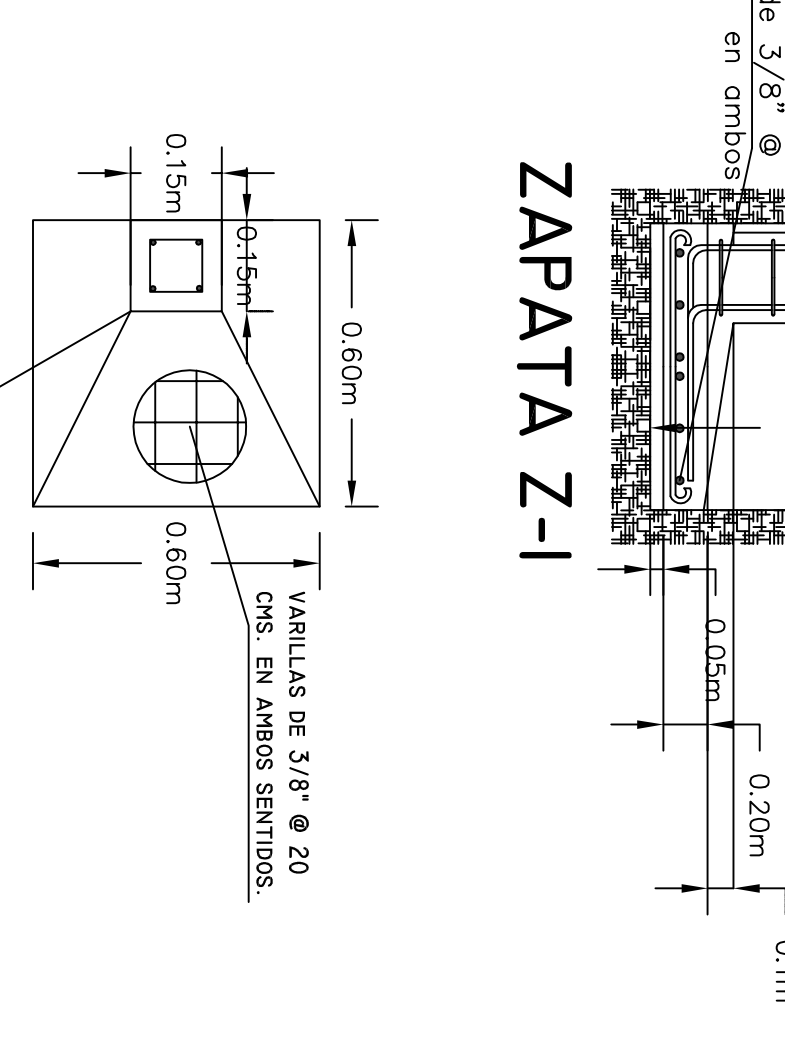
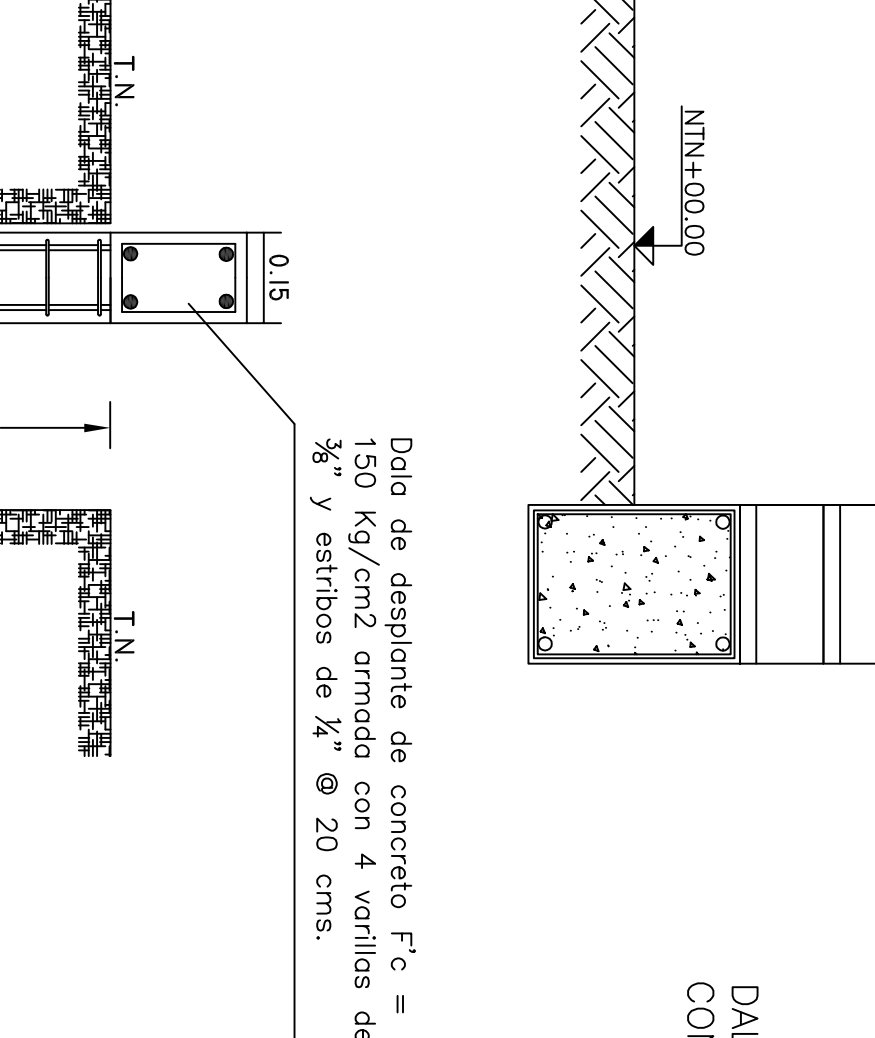
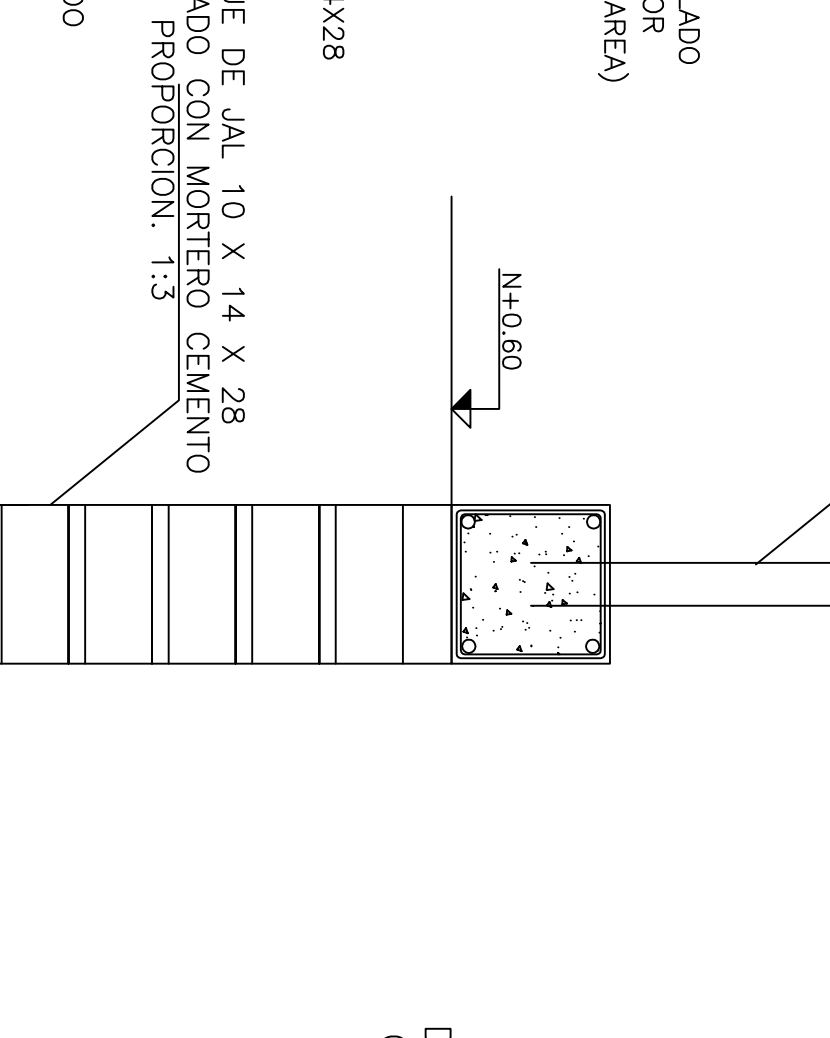
Gerente General: C. Guadalupe Castro Quiñonez  
 Presidente Municipal: Lic. María Beatriz León Rubio  
 Gerente Técnico: Ing. Ricardo Sánchez León  
 Contenido: Obra de protección en Cerro de Bombo en Aguas Negras  
 Localización: Municipio de Sinaloa de Leyva  
 Escuela: LA INDICADA  
 No. de plano: 03 Fecha: Enero 2021

### ACABADOS

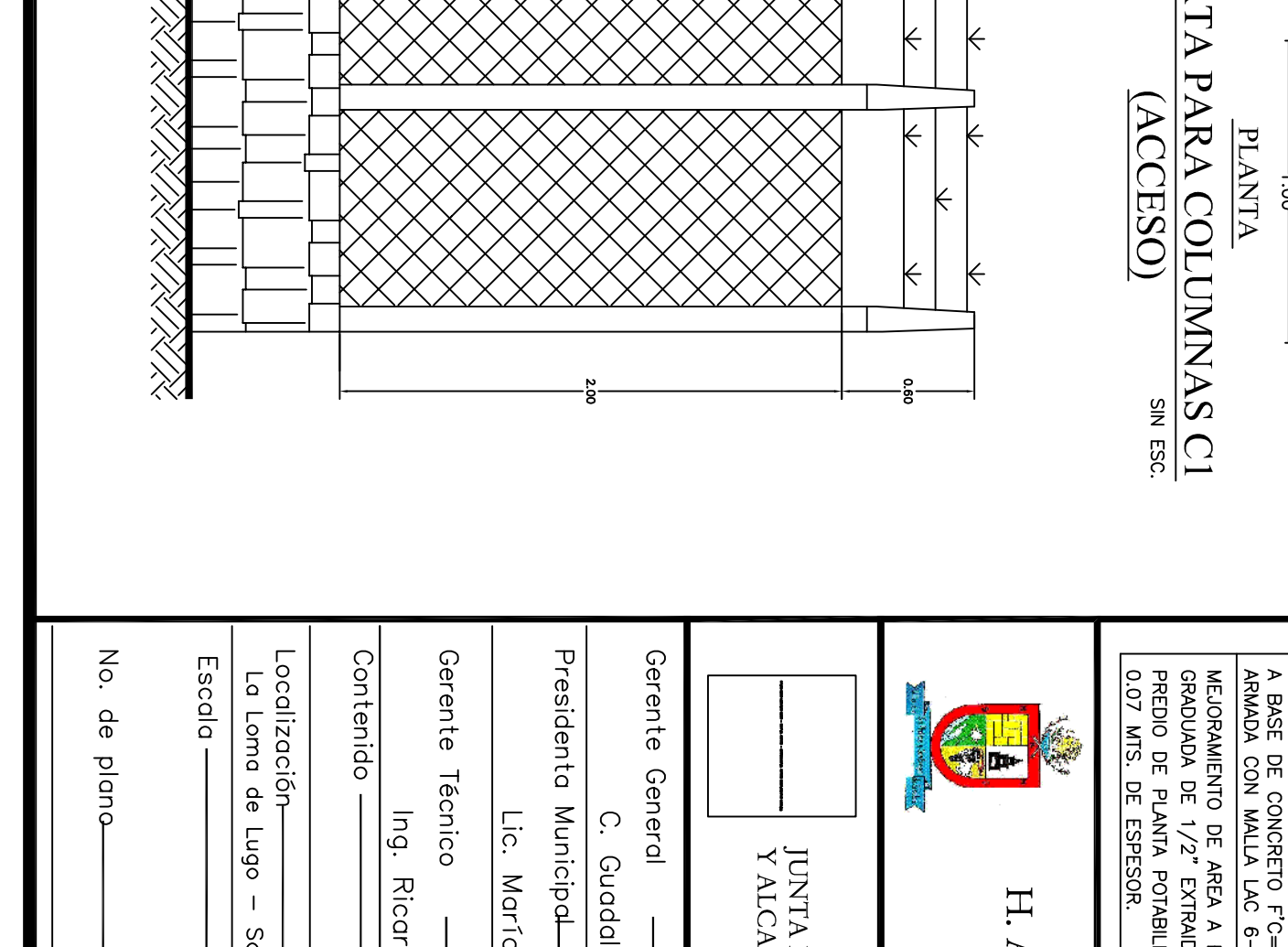
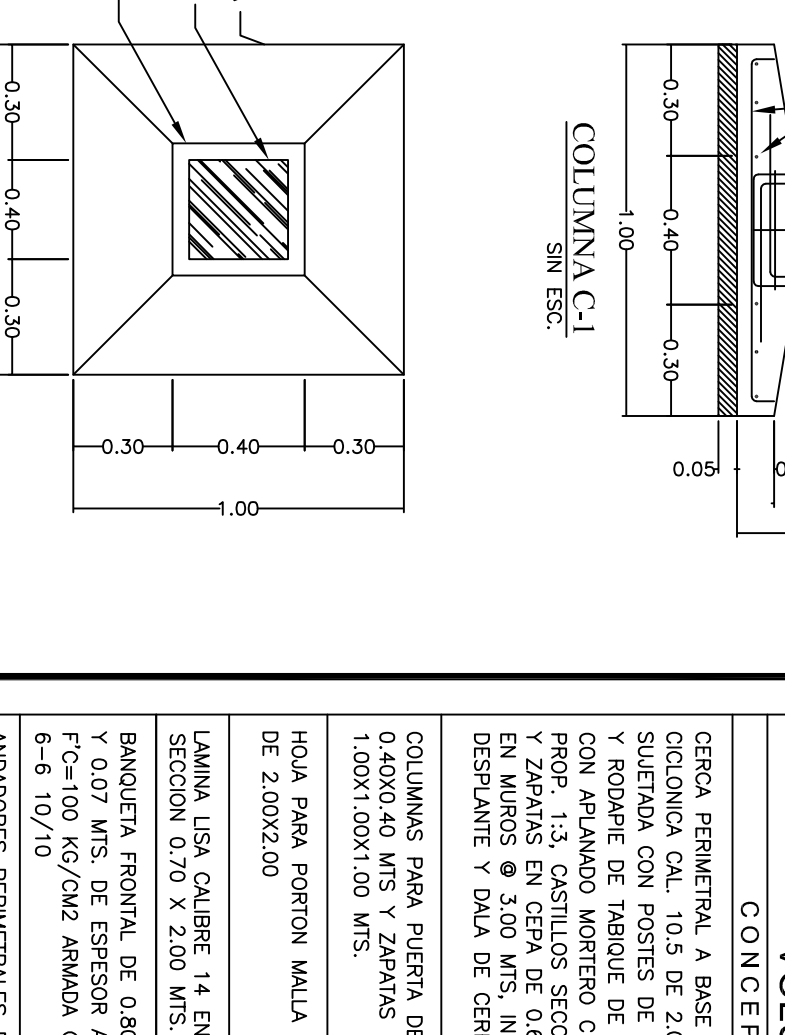
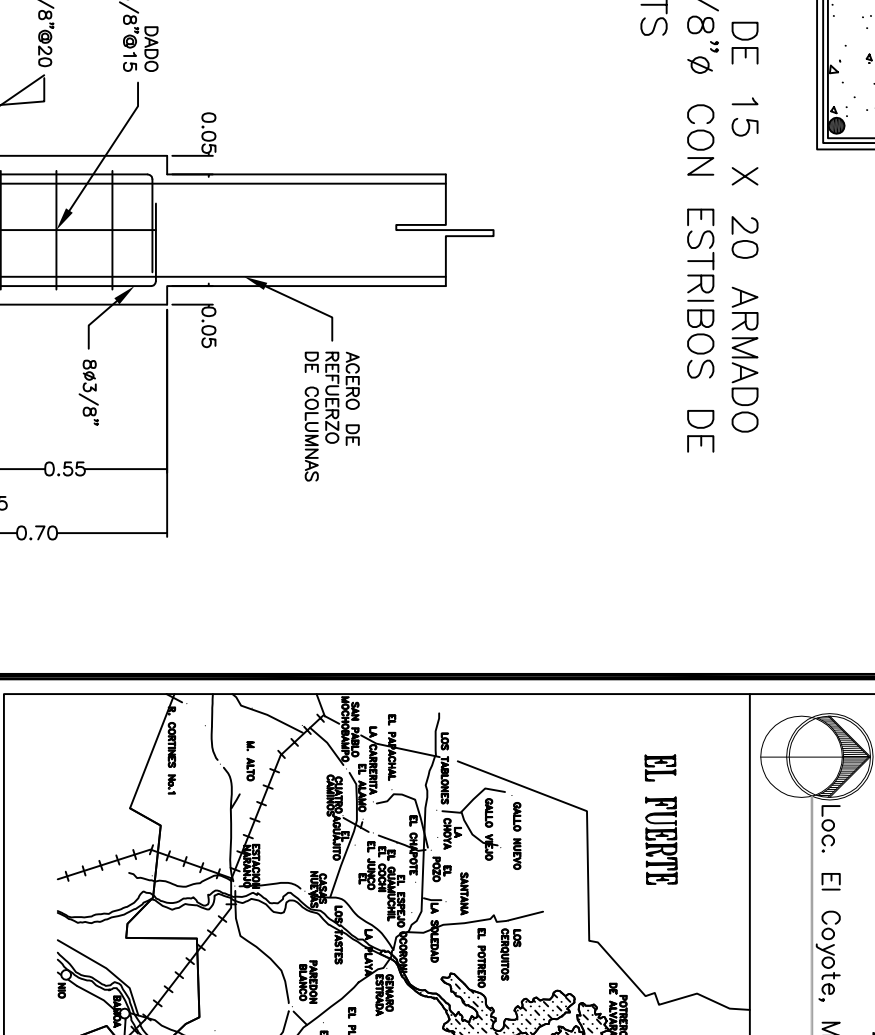
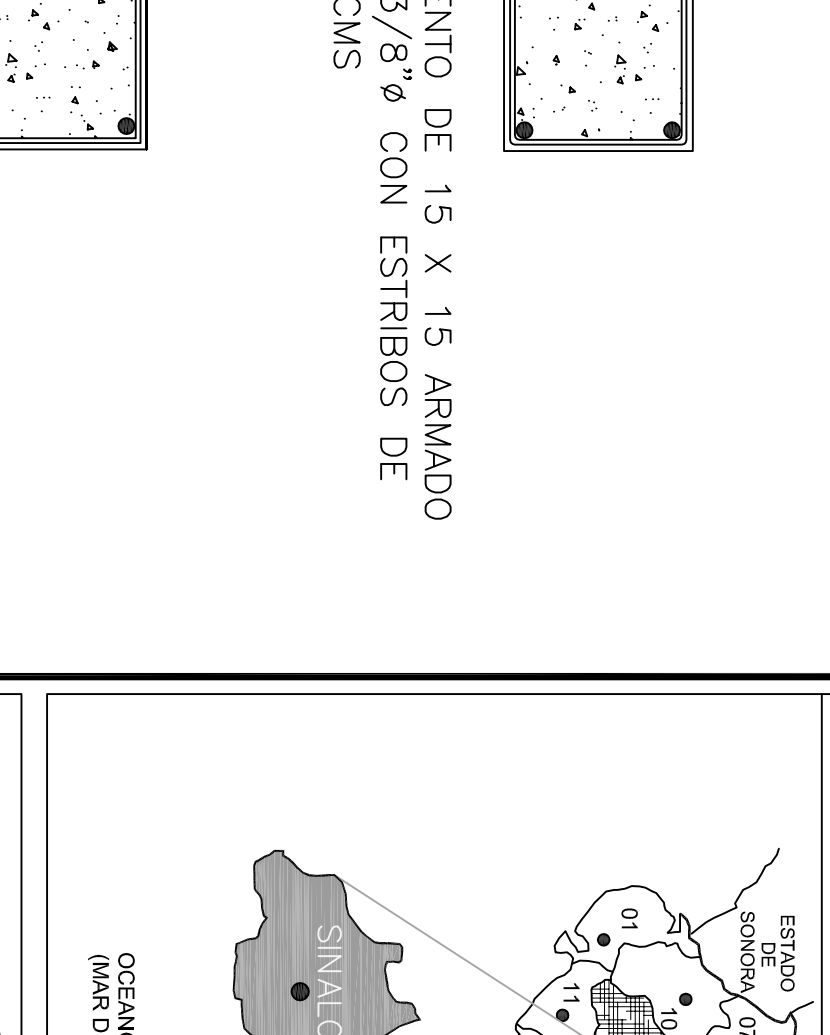
- 1- PISOS
- 2- PISO DE CONCRETO SIMPLE ESCOBILADO F'C=150 KG/C/MZ DE 10 CMS DE ESPESOR
- 3- BASE DE GRAVA (MEJORAMIENTO DE AREA)
- 3- MALLA GALVANIZADA CAL. 10 DE 10X14X28
- 4-5- MUIROS
- 6- RODAPIE



### ZAPATA Z-1



### ZAPATA PARA COLUMNAS C-1 (ACCESO)



**COLUMNA C-1**  
 SIN ESC.

**PLANTA**  
 ESC. 1:50

