

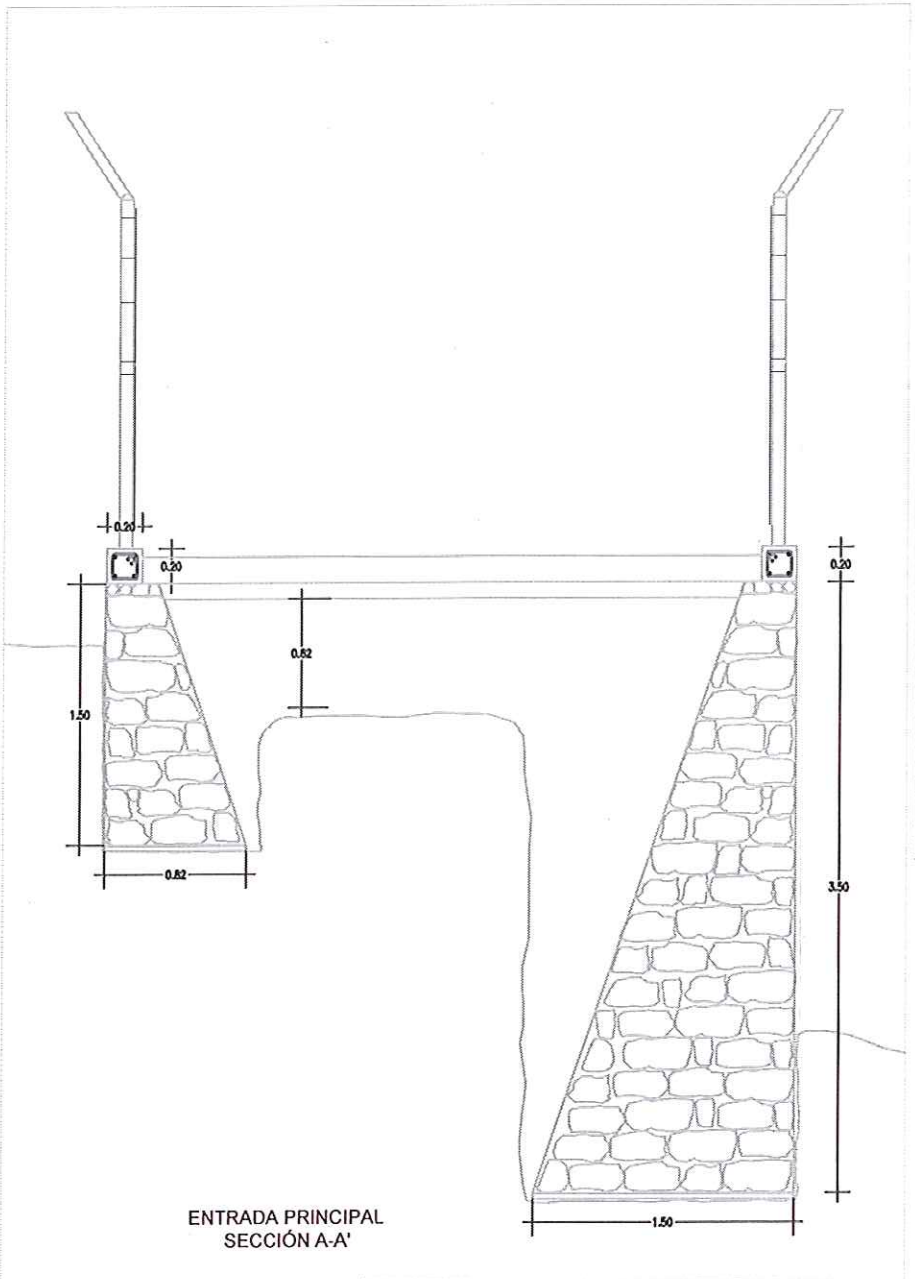
pozo profundo (35 m 12"Ø) de captación de agua potable (en producción) Q=1.4 lps Aforo. 2.0 pls gasto real de explotación

Muro de Mampostería de sección 0.30 x 0.80 x 1.50 m

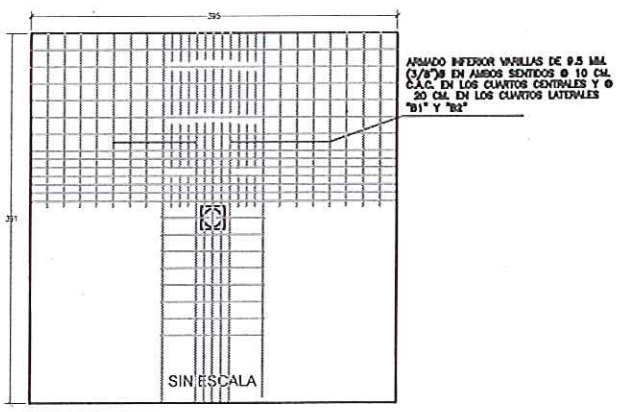
Muro de Mampostería de sección 0.30 x 1.50 x 3.50 m

Muro de Contención Existente de Concreto Armado

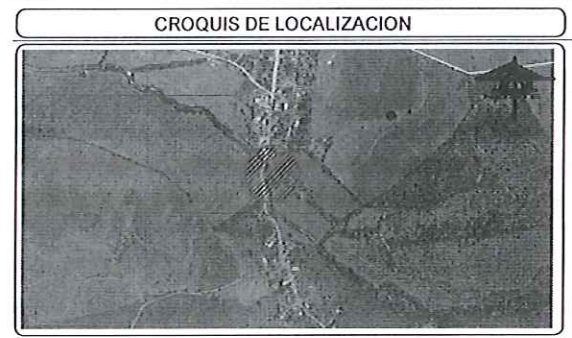
Planta Escala 1:500



ENTRADA PRINCIPAL SECCIÓN A-A'

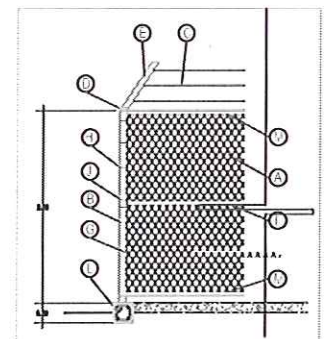


LOSA DE CUBIERTA PLANTA DE ARMADO



CANTIDADES DE OBRA

No.	CONCEPTO	UNIDAD	CANTIDAD
1	Trazo y revelación	M.	47.66
2	Desmorte y Deshierve	M2	200.00
3	Limpieza en área de trabajo	M2	200.00
4	Excavación a mano en material común en seco de 0.0 a 2.0 de prof.	M <sup>3</sup>	10.00
5	Excavación a máquina en material común en seco de 0.0 a 4.0 de prof.	M <sup>3</sup>	69.30
6	Relleno a volteo con material de Banco más cercano (balastre gris)	M <sup>3</sup>	287.00
7	Acarreo de material de Banco más cercano 20 km.	M <sup>3</sup>	5,743.00
8	Construcción de muro mampostería para protección con pleca de brasa y concreto f'c 200 Kg	M <sup>3</sup>	85.60
9	desmantelamiento y retiro de cerca perimetral en área de acceso 19.00 m.	m	19.00
10	Suministro y colocación cerca perimetral en pozo y acceso, con malla ciclónica contra hilos de puas de protección, incluye puerta de acceso valeducar de 3.70 m de ancho.	M2	31.20
11	Construcción de dala de cimentación de 20 cm x 20 cm, con concreto f'c=200 kg/cm <sup>2</sup> armado con 4 vs de 3/8" y estribos de 1/4" a cada 20 cm	m	16.32
12	Retiro y colocación de columna de lo go. De 2" de Ø y 30 m de longitud	Pza	1.00
13	Retiro y colocación de codo de lo go. De 2" de Ø roscado	Pza	1.00
14	Retiro y colocación de Válvula Check de 2" de Ø	Pza	1.00
15	Retiro y Colocación de Válvula de Admisión y expulsión de aires de 3/4"	Pza	1.00
16	Retiro y Colocación de riple de lo go. De 2" de Ø y 0.30 m de longitud	Pza	1.00
17	Retiro y colocación de Tee de lo go. De 2" x 2" de Ø	Pza	1.00
18	Retiro y colocación de carreta de lo go. De 2" de Ø y 0.50 m de largo	Pza	2.00
19	Retiro y colocación de Válvula de Compuerta de 2" de Ø	Pza	2.00
20	Suministro e instalación de Manómetro con rango de 0 a 14 kg/cm <sup>2</sup> de 1/2" de entrada	Pza	1.00
21	Retiro y colocación de codo de lo go. De 45/2" de Ø	Pza	1.00
22	Ruptura de losa de concreto armado de 0.15 cm de espesor	m <sup>2</sup>	15.44
23	Construcción de losa con concreto f'c=200 kg/cm <sup>2</sup> , armada con vs de 3/8" a cada 10 cm en ambos sentidos en los cuartos centrales y a cada 20 cm en los cuartos laterales, con un espesor de losa de 15 cm	m <sup>2</sup>	15.44



RELACION DE EQUIPO Y MATERIALES DE MALLA CICLONICA Y CIMENTACION

- NUM. CONCEPTO
- A MALLA CICLONICA DE 2.00 M DE ALTO DE ALAMBRE GALVANIZADO CALIBRE 12.5 PERFORADO CON PUNO EN CUADROS DE 200x200 MM
  - B POSTES ESQUINEROS O CHAVO DE FIERRO GALVANIZADO DE 48 MM DE Ø Y 2.00 M DE ALTURA
  - C ALAMBRE DE PUAS GALVANIZADO, CALIBRE No. 12
  - D CAROLINA DOBIA DE FIERRO GALVANIZADO PARA POSTES DE 48 MM DE Ø
  - E ESPACA DE LAMINA GALVANIZADA DE 30 CM PARA TRES UNIDAS DE ALMBRE DE PUAS
  - F CAROLINA SIMPLE DE FIERRO GALVANIZADO PARA TUBO DE 48 MM DE Ø
  - G CERCHA DE TENSION DE FIERRO GALVANIZADO DE 2x13 MM Y 2.00 M DE ALTURA
  - H ABRAZADERA DE ARRANQUE DE LAMINA GALVANIZADA CALIBRE 12 USG PARA TUBO DE 48 MM DE Ø
  - I RETENIDA HORIZONTAL DE TUBO DE FIERRO GALVANIZADO CON UN COPLE SIMPLE DE LONGITUD DE ACOBADO A LA SEPARACION INTERPOSTAL (DE 300 A 450 M)
  - J COPLE DE GREJA DE FIERRO GALVANIZADO PARA RETENIDA HORIZONTAL PARA TUBO DE 32 MM DE Ø
  - K COPLE SENCILLO DE FIERRO GALVANIZADO PARA RETENIDA HORIZONTAL PARA TUBO DE 48 MM DE Ø
  - L RODAPIE DE 20x20 CM ARMADO CON ATUOX CONCRETO F'c=200 kg/cm<sup>2</sup> 22-4
  - M BARRA SUPERIOR E INFERIOR DE TUBO DE FIERRO GALVANIZADO DE 32 MM DE Ø

**JUNTA MUNICIPAL DE AGUA POTABLE Y ALCANTARILLADO DE MAZATLAN**  
GERENCIA DE PLANEACION FISICA

MAZATLAN, SINALOA  
EL POTRERO DE CARRASCO, SIND. DE EL HABAL  
SISTEMA DE AGUA POTABLE

Construcción de Muro de Contención y Cerca Perimetral para Protección de Pozo de Agua Potable

Aprobo: ARO, JUAN ADOLFO AVILA FLORES      Conforme: ARO, ADRIAN AVALOS BENITEZ

Mazatlán Sin. Noviembre del 2019      Escalas Indicadas

DEPARTAMENTO DE PROYECTOS ESPECIALES

Levanto: Ing. Octavio Mora López      Proyecto: Ing. José Luis Draz Moreno

Digitalizo: Ing. José Luis Draz Moreno      Reviso: Ing. Ana María Lemaque Ramírez