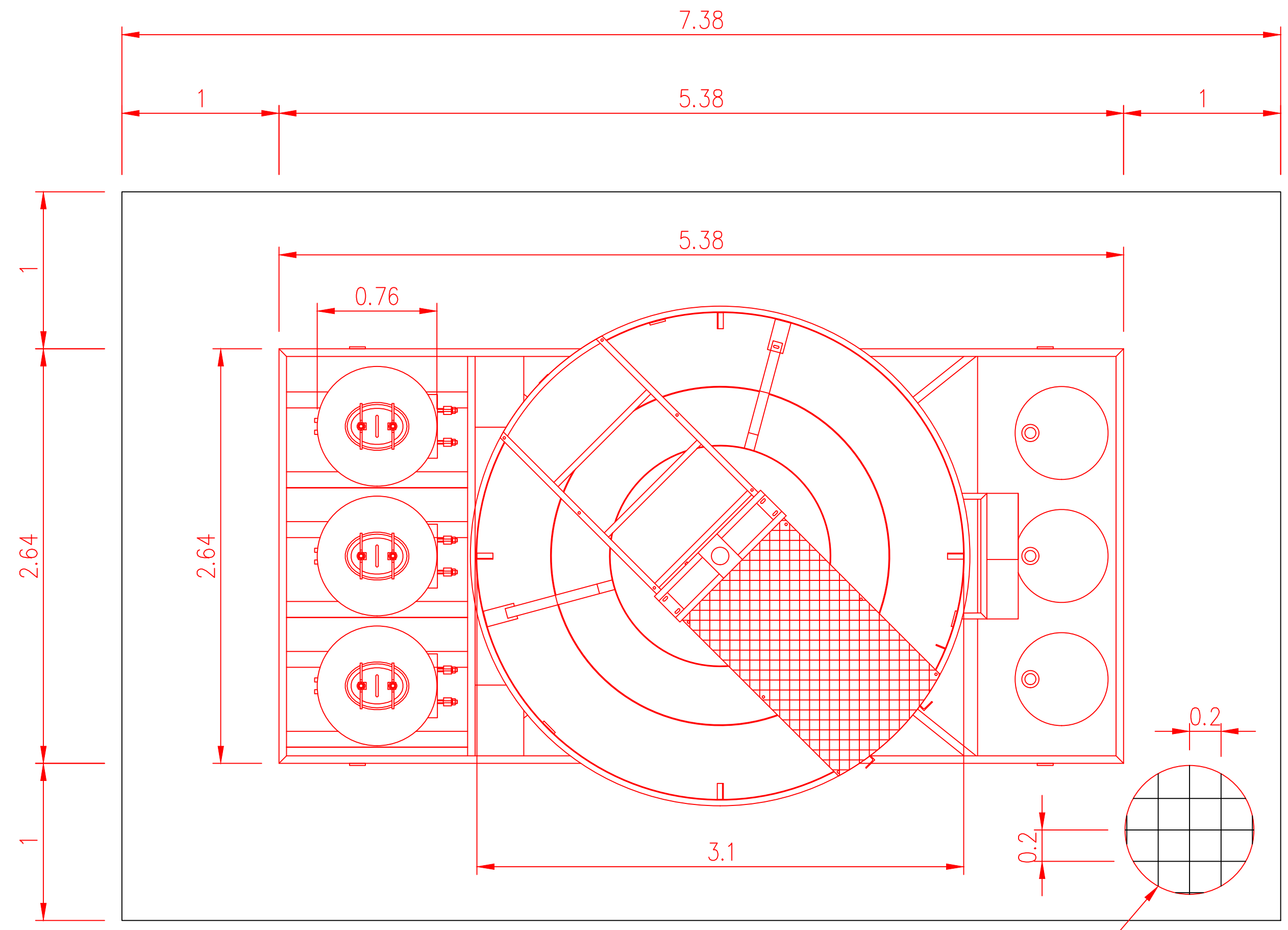


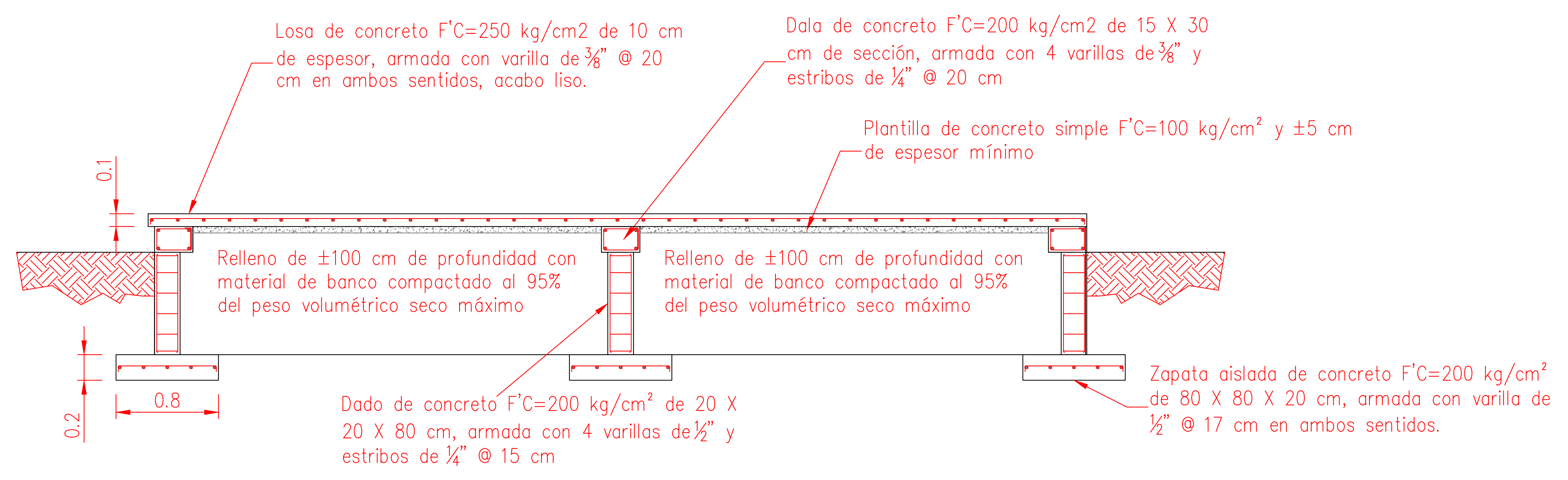
**VISTA SUPERIOR**  
Acot. m Esc. 1:50



Losas de concreto F'C=250 kg/cm2 de 10 cm de espesor, armada con varilla de 3/8" @ 20 cm en ambos sentidos, acabado liso.

**VISTA SUPERIOR**  
Acot. m Esc. 1:50

Nota: Este es un plano funcional, debe usarse para conocer las dimensiones principales de la base.  
No válido para construcción.  
No se ha considerado resistencia del suelo ni cálculos estructurales.



**ALZADO**  
Acot. m Esc. 1:50

| JUNTA MUNICIPAL DE AGUA POTABLE Y ALCANTARILLADO DE SINALOA |  |  |
|---|--|--|
| OBRA:   | CONSTRUCCIÓN DE PLANTA POTABILIZADORA DE AGUA SUPERFICIAL 5 LPS DE CAPACIDAD | PLANO No: 02                           |
| CONTENIDO:  | BASE DE PLANTA POTABILIZADORA  | FECHA: MARZO/2019                      |
| LOCALIDAD:  | BACURATO, MUNICIPIO DE SINALOA, SINALOA.                                     | ESCALA: SIN                            |
| DIBUJO:   | ARQ. JAVIER ENRIQUE ESPINOZA   | ARCHIVO: C/CPTOTECNICO/PLANOS-JUMAPAS  |
| REVISO:   | ING. JOSE ROSARIO COTA DAMIAN  | AUTORIZO: C. GUADALUPE CASTRO QUIÑONEZ |