

H. AYUNTAMIENTO DE CULIACAN

Proyecto:  
CONSTRUCCION DE PAVIMENTO, EN LA COLONIA AMPLIACION VALLE DE AMAPA (MANZANA 02), EN CULIACAN, SINALOA.

CULIACAN, SINALOA.

OBSERVACIONES:

INFORMACION EMPRESA  
CONSTRUCCIONES FIRLO S.A. DE C.V.  
Calle Municipio de Culiacan #2796A,  
Fracc. Prospero s.p. Bvta Culiacan Sinaloa,  
Tel: 662 88895,  
Correo electronico: construccionesfirlo@hotmail.com



LIC. FRANCISCO ANTONIO CASTAÑEDA  
VERIZCO  
PRESIDENTE MUNICIPAL

ING. CESAR SANCHEZ MONTOYA  
DIRECTOR DE OBRAS PUBLICAS

ELABORÓ:  
UNIDAD DE EVALUACION TECNICA

CLAVE PRESUPUESTO

REVISÓ:  
UNIDAD DE EVALUACION TECNICA

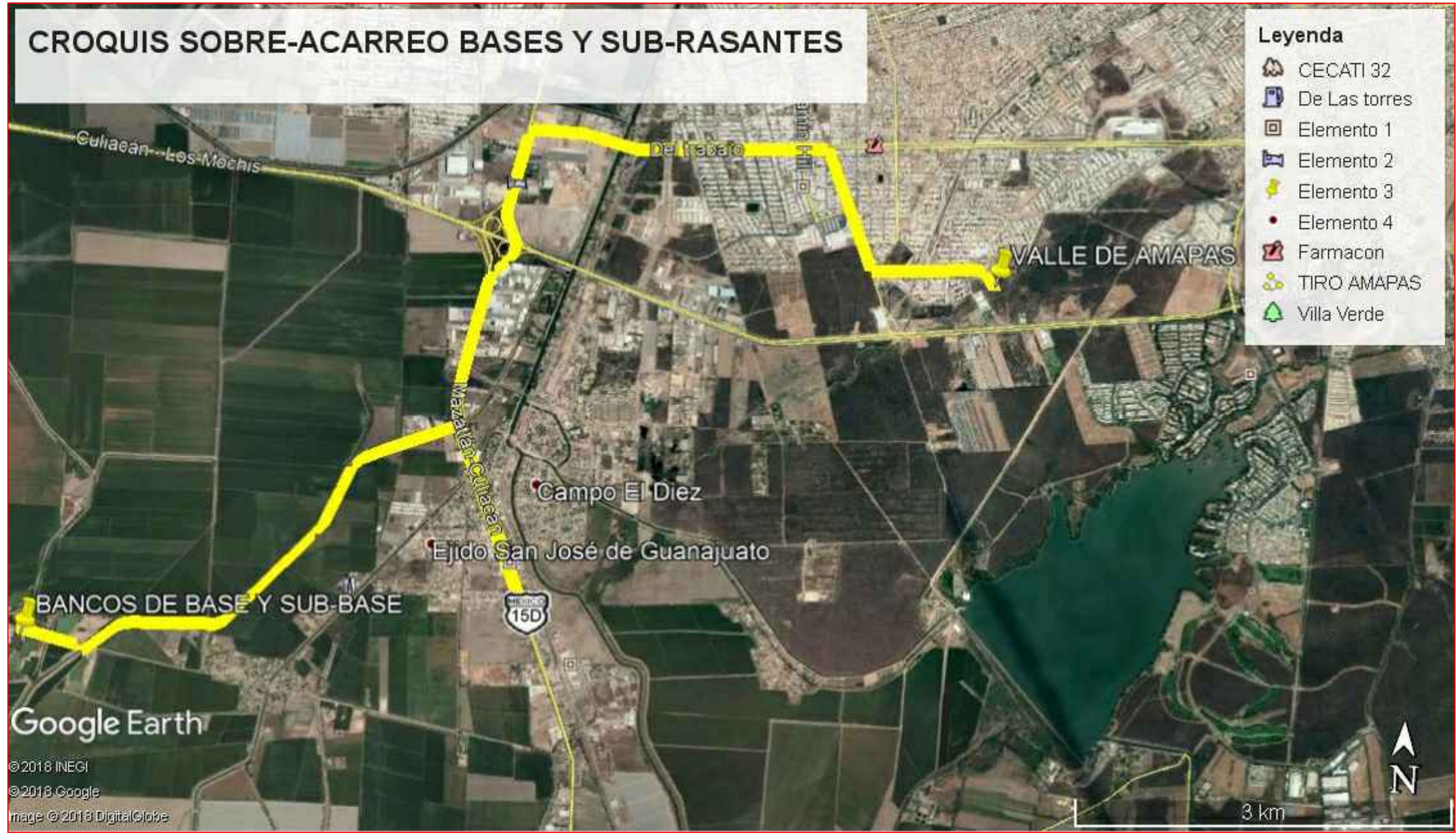
COORDENADAS GEOGRAFICAS:  
LATITUD: 24°44'41.35"N  
LONGITUD: 107°24'49.44"O

ESCALA: S/ESC. FECHA: 2018

ARCHIVO:

# CROQUIS SOBRE-ACARREO BASES Y SUB-RASANTES

- Leyenda**
- CECATI 32
  - De Las torres
  - Elemento 1
  - Elemento 2
  - Elemento 3
  - Elemento 4
  - Farmacon
  - TIRO AMAPAS
  - Villa Verde



Google Earth

© 2018 INEGI  
© 2018 Google  
Image © 2018 DigitalGlobe

PLANTA CROQUIS SOBRE-ACARREOS, BASES Y SUB-RASANTES: 12 KM DE DISTANCIA.