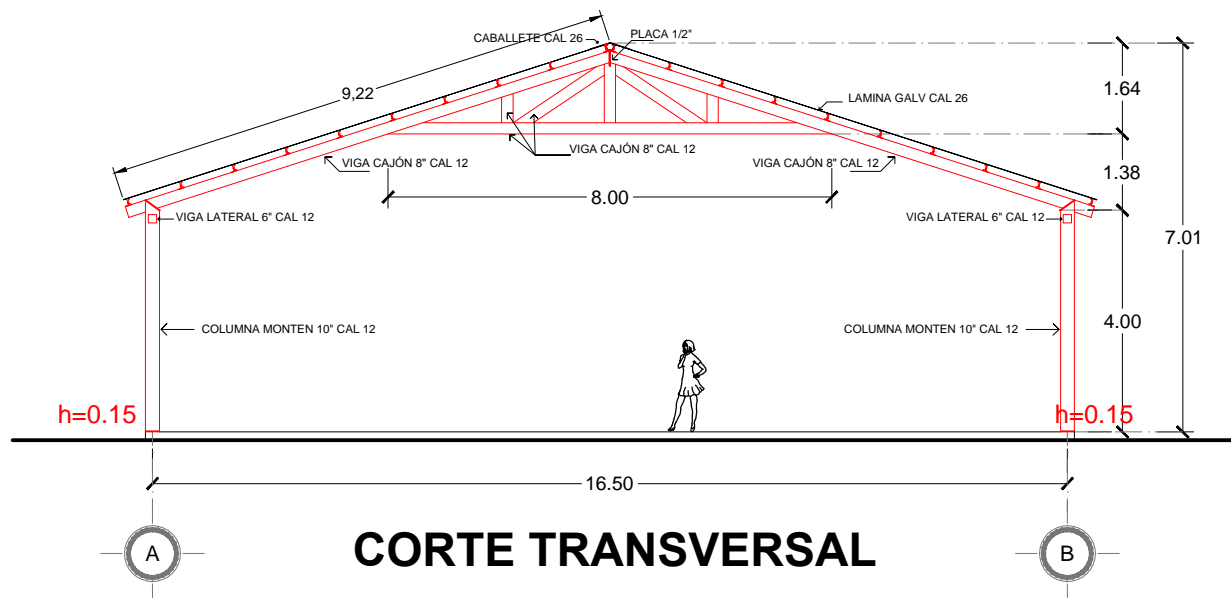
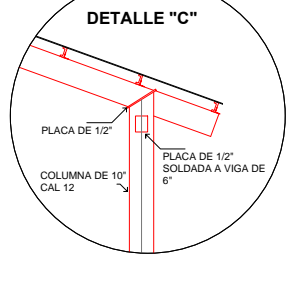
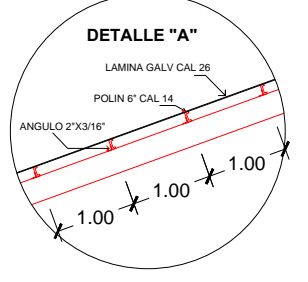
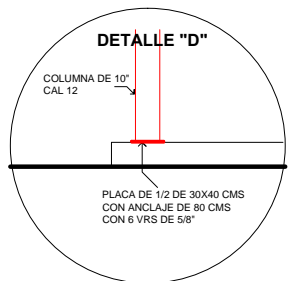
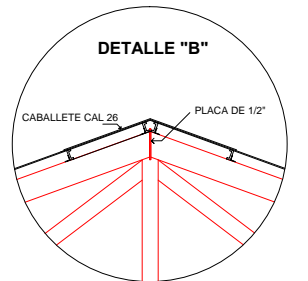
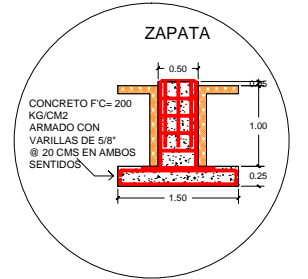
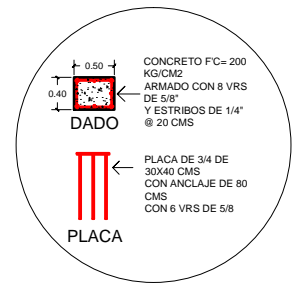


PLANTA ARQUITECTONICA



CORTE TRANSVERSAL

DETALLES CONSTRUCTIVOS



OBRAS PUBLICAS MUNICIPALES

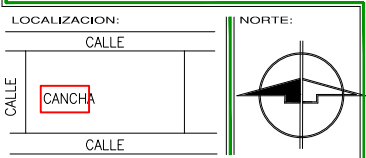
DIRECTOR: ING. CORNELIO CAMACHO CEBALLOS

DIRECCION: COMUNIDAD: PUEBLO NUEVO ELOTA, SIN.

OBSERVACIONES: CANCHA: 480.00 M2 TECHUMBRE: 546.01 M2

NOMBRE: PLANTA Y CORTE

PROYECTO: CONSTRUCCION DE TECHUMBRE METALICA EN CANCHA DE USOS MULTIPLES EN ESC. SECUNDARIA DE PUEBLO NUEVO, ELOTA.



ESCALA GRAFICA: ESCALA: 1:100

FECHA: 26 DE ABRIL DE 2018 NUMERO: 01

ING. Y PROYECTOS: ING. BENITO J. LOPEZ LOPEZ

TOPOGRAFO: ARMANDO ROJAS

PROYECTISTA: ARQ. FRANCISCO LANDEROS MORENO