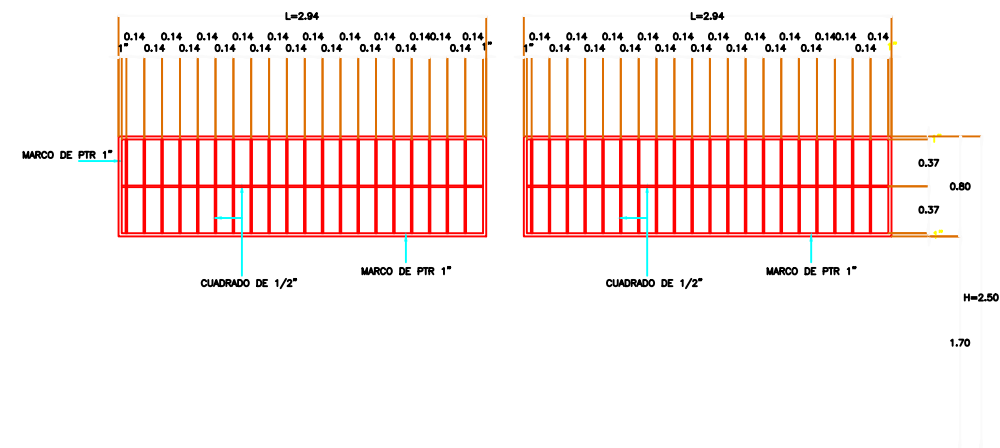
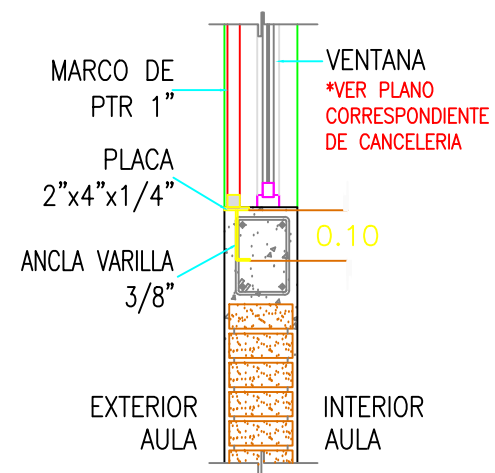


HERRERIA EN FACHADA PRINCIPAL



HERRERIA EN FACHADA POSTERIOR



DETALLE EN HERRERIA

–TODA LA HERRERIA SE COLOCARA AL INTERIOR DEL VANO SUJETADA POR PLACAS DE 2"x4"x1/4", PREVIAMENTE AHOGADAS EN TRABES, CADENAS Y CASTILLOS.

–LOS MARCOS DE LA HERRERIA SERAN RELIZADOS POR PTR 1.

–LA HERRERIA HORIZONTAL Y VERTICAL SERA REALIZADA POR CUADRADO DE 1/2\"/>

–TODA LA HERRERIA SERA PINTADA CON PINTURA ESMALTE A 2 CARAS.



H. AYUNTAMIENTO DE CULIACAN

Proyecto:
CONSTRUCCION DE EDIFICIO DE DOS NIVELES (AULAS, SERVICIOS SANITARIOS Y MODULO DE ESCALERAS), EN ESC. PRIM. ALVARO OBREGON, COL. CENTRO, CULIACAN, SINALOA.

CULIACAN, SINALOA.

CONTENIDO:

CRUCIOS DE LOCALIZACION



OBSERVACIONES:



LIC. JESUS ESTRADA FERREIRO
PRESIDENTE MUNICIPAL

ING. CESAR MANUEL DUCHA SALAZAR
GERENTE MPAL DE OBRAS Y SERVICIOS PUBLICOS

ING. JAVIER MASCAREÑO QUIROZ
DIRECTOR DE OBRAS PUBLICAS

ELABORO:

ARG. ESEQUIEL VIZCARRA MEDINA

REVISO:

UNIDAD DE EVALUACION TECNICA

COORDENADAS GEOGRAFICAS:

24°48'36.82"N - 107°24'06.08"O

ESCALA:

INDICADA 2019

ARCHIVO:

CLAVE DE PRESUPUESTO:

EDIF19EPALVARO00BREGON

NUMERO DE PLANO:

HERR-01