

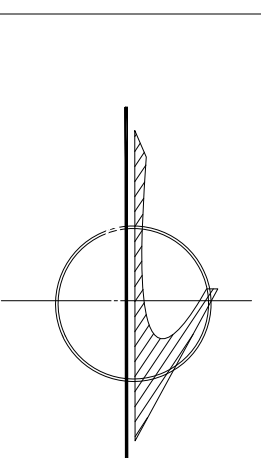
EL FUERTE



JUNTA DE AGUA POTABLE  
Y ALCANTARILLADO DE  
EL FUERTE

Gerencia Técnica y de Operación

NORTE:



LOCALIDAD 0482  
LONGITUD 108° 36' 57.07" O  
LATITUD 26° 25' 36.88" N  
ALTITUD 81 MSNM



NOTAS:

### PLANTA POTABILIZADORA

PROYECTO: AMPLIACION Y REHABILITACION DE PLANTA POTABILIZADORA DE 150 LPS EN LA CABECERA MUNICIPAL DE EL FUERTE, SINALOA.

POBLACION: CABECERA MUNICIPAL

MUNICIPIO:	NO. DE PLANO
EL FUERTE	02 DE 03

REALIZO:

REVISO:

ARO DANIEL ALEJANDRO RUELAS ESPINOZA  
PROYECTISTA JAPAF 001

C. JOSE HUMBERTO RUIZ ARGENTA  
SUPERVISOR TECNICO JAPAF

DIBUJO:

APROBO:

ARO SISEL MANUEL MARTINEZ ROBELES  
PROYECTISTA JAPAF 002

ING. JAVIER SOLIZ GUTIERREZ  
GERENTE GENERAL JAPAF

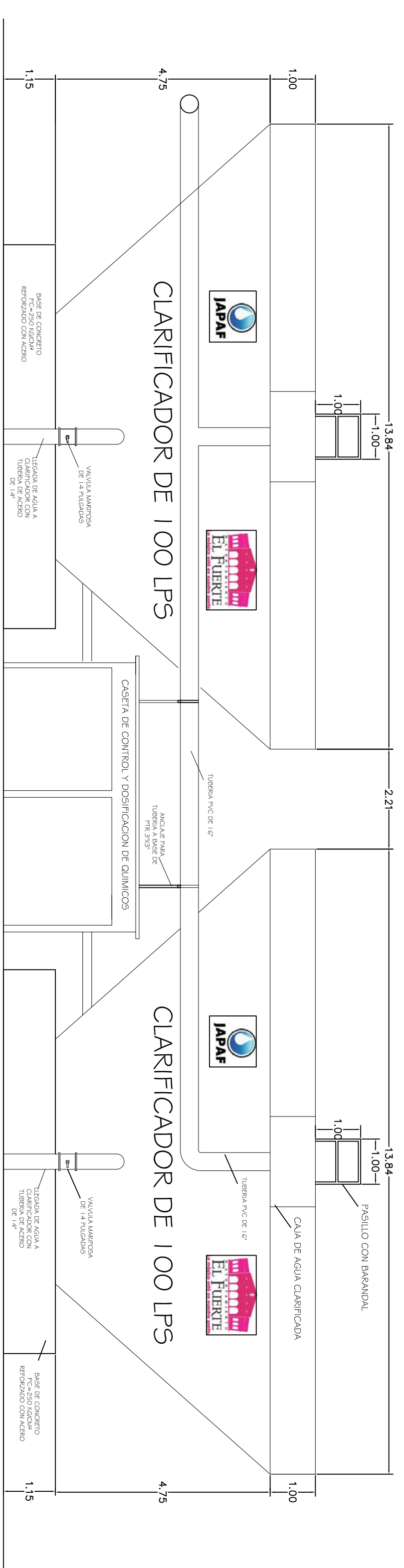
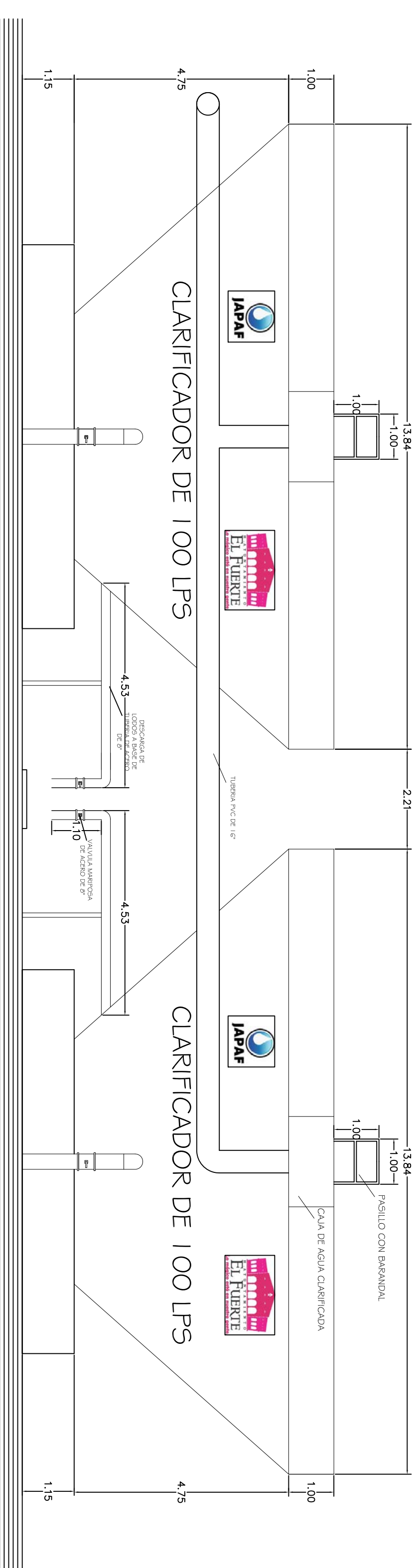
ESCALA:

FECHA:

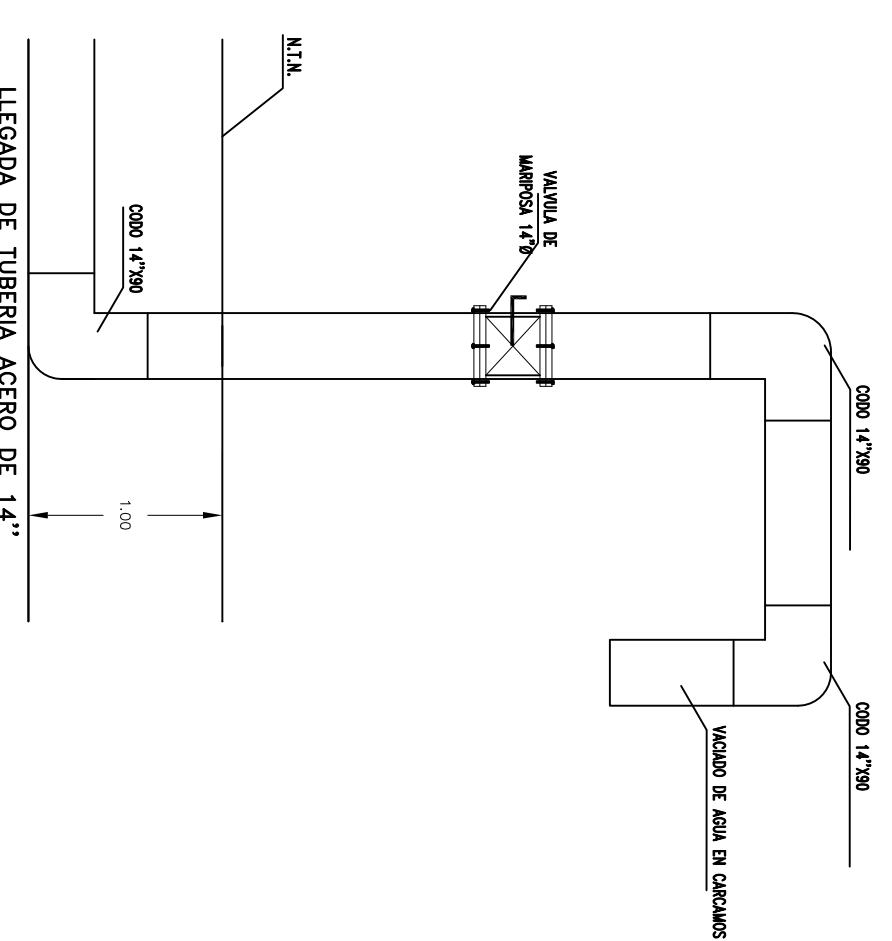
1:00

MAYO DE 2019

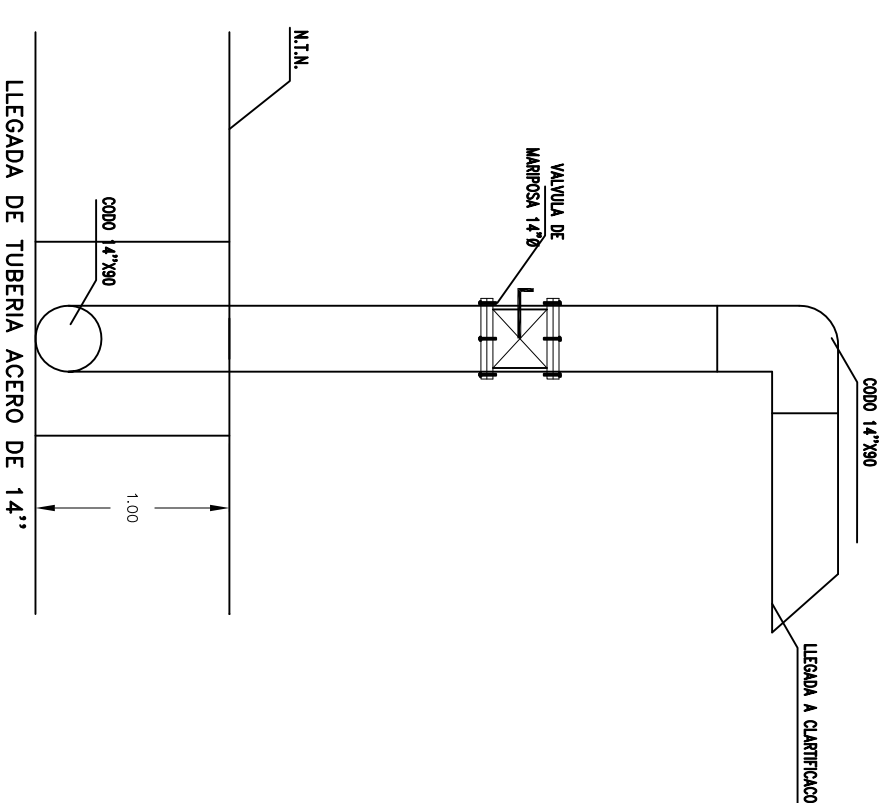
### CLARIFICADOR DE 100 LPS



### DETALLE LLENADO DE CARCAMOS



### DETALLE LLENADO DE CLARIFICADOR



### DETALLE DESCARGA DE LODOS

