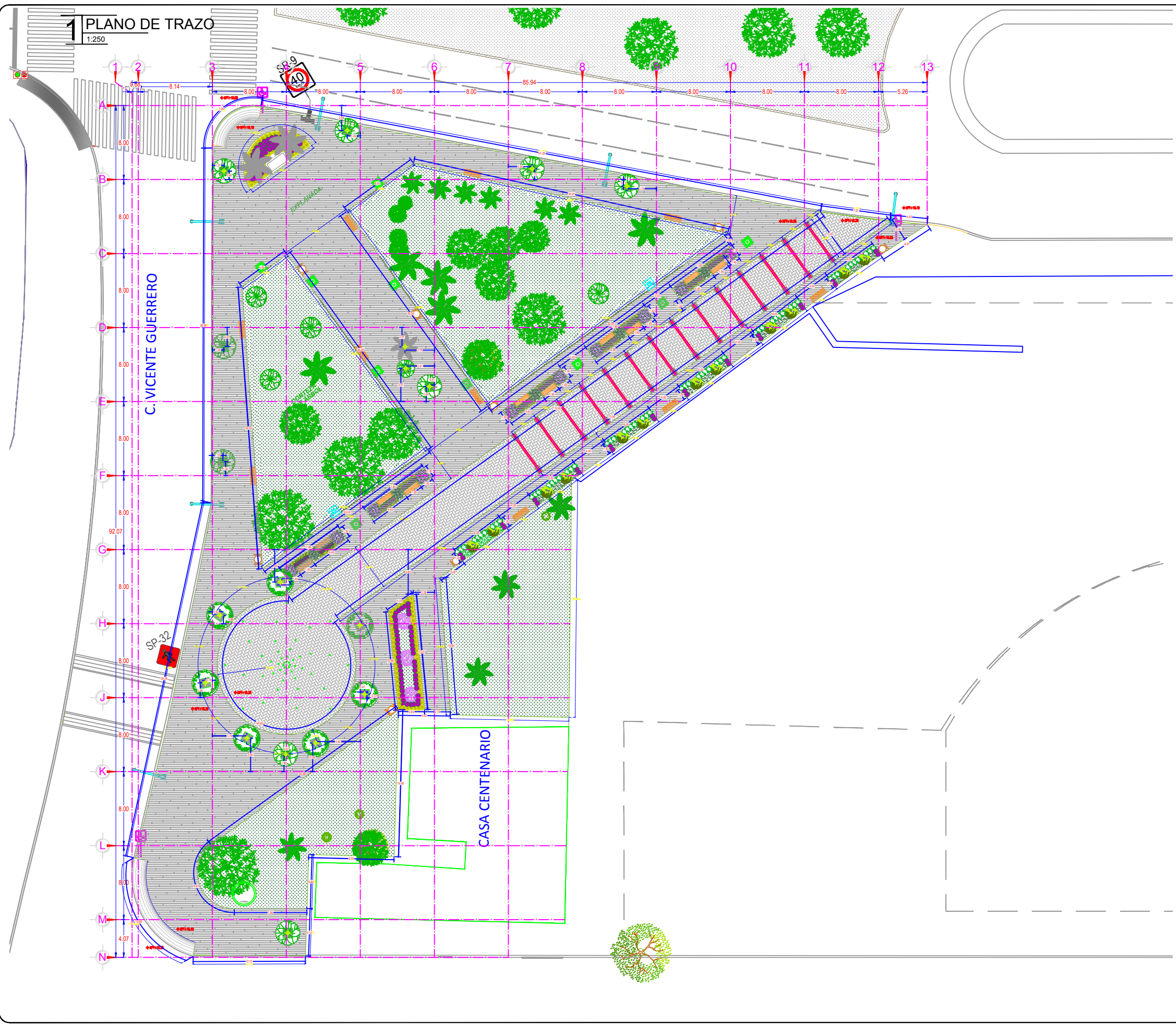


**1 PLANO DE TRAZO**  
1:250



**TRANSFORMANDO AHOME**  
Escribiendo una nueva historia

**CROQUIS DE LOCALIZACIÓN**



**DATOS DEL PROYECTO**

PROPIETARIO:  
MUNICIPIO DE AHOME  
UBICACIÓN:  
PLAZA DE LA MUJER, LOS MOCHIS,  
MUNICIPIO DE AHOME SINALOA,  
LOS MOCHIS, SIN.

**NOTAS GENERALES**

- COTAS EN METROS.  
- NIVELES EN METROS.  
- NO SE TOMARÁN COTAS A ESCALA DE ESTE PLANO.  
- LAS COTAS INDICADAS SON A PAÑO DE ALBAÑILERÍA.  
- TODAS LAS COTAS Y NIVELES DEBERÁN SER VERIFICADAS EN OBRA POR EL CONTRATISTA.  
- CUALQUIER DISCREPANCIA DEBERÁ CONSULTARSE CON LA DIRECCIÓN DEL PROYECTO ASÍ COMO LA INTERPRETACIÓN QUE EL PROPIO CONTRATISTA DE AL DISEÑO.

**MODIFICACIONES**

NUM.	COMENTARIO:	FECHA:

**FIRMAS Y SELLOS**

APROBÓ:

**ING. RAEL RIVERA CASTRO**  
DIRECTOR GENERAL DE OBRAS Y SERVICIOS PÚBLICOS

REVISÓ:

**ING. RAMIRO JESÚS COTA GASTÉLUM**  
DIRECTOR DE OBRAS PÚBLICAS

ELABORÓ:

**ING. JOSÉ IGNACIO BURGUEÑO GONZALEZ**  
SUB DIRECCIÓN TÉCNICA

**NOMBRE DEL PROYECTO**

**CONSTRUCCION DE PLAZA DE LA MUJER**

**CONTENIDO DEL PLANO**

**- TRAZO**