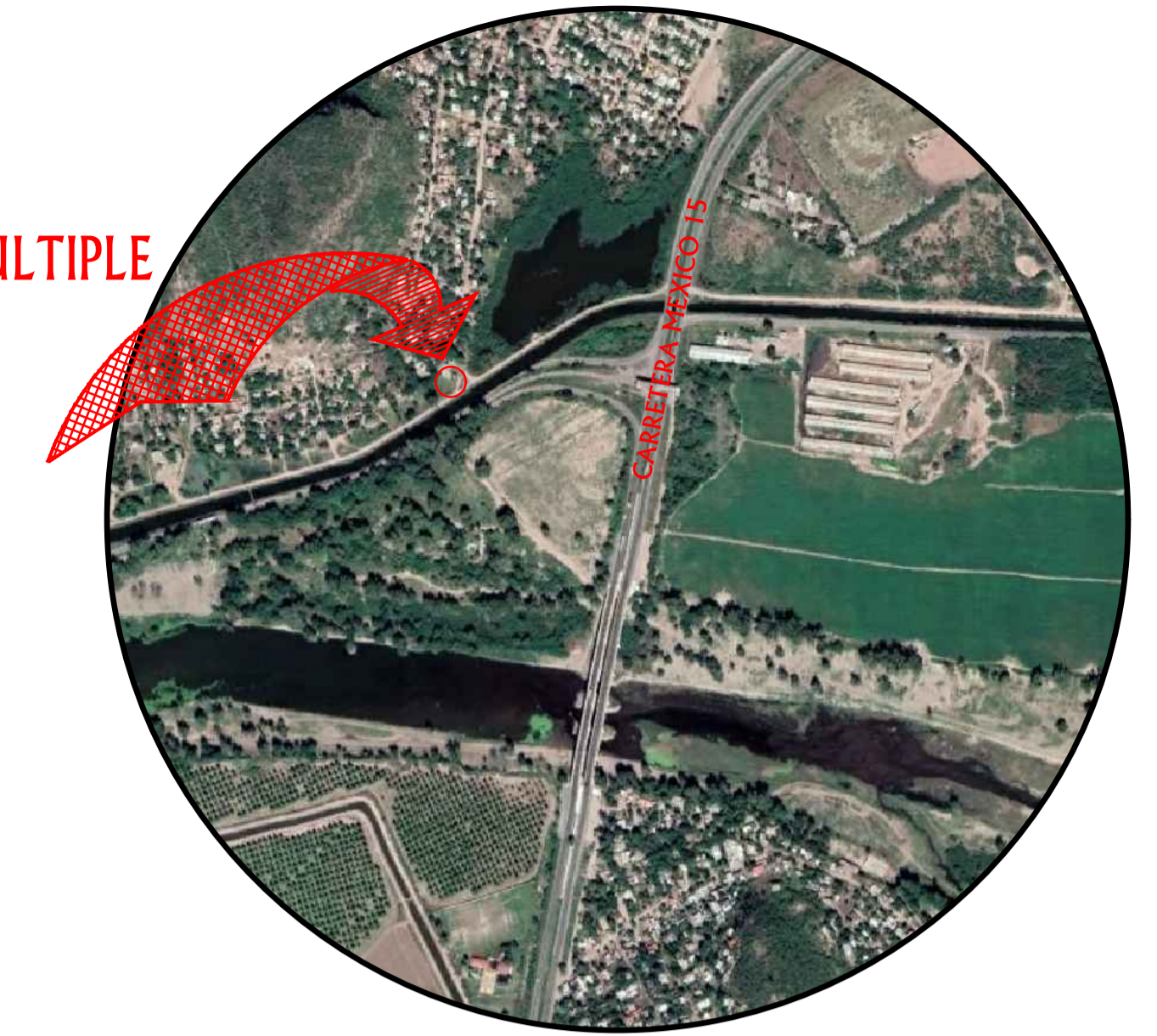
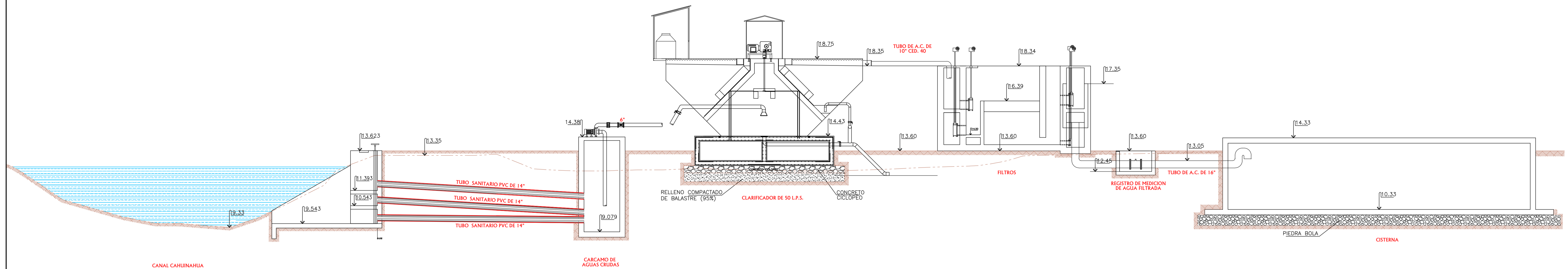


PLANTA POTABILIZADORA MULTIPLE
NUEVO SAN MIGUEL



LOCALIZACIÓN



CORTE GENERAL
ESC. 1:100

P.A.	X	Y	Z	DESCRIPCION	LOCALIZACION
101	694.648.461	2,872,719.924	13.339	LA MARCA ES UNA VARILLA DE 50 CM. INCrustADA EN EL SUELO	UBICADO SOBRE BORDO DE CANAL CAHUINAHUA FRENTE A CARCAMO DE BOMBEO
102	694.495.428	2,872,617.290	13.463	LA MARCA ES UNA VARILLA DE 50 CM. INCrustADA EN EL SUELO	UBICADO SOBRE BORDO DE CANAL CAHUINAHUA A 200 M DEL PA 101 HACIA EL SURESTE
B.N.1	694.643.107	2,872,723.694	13.769	ES UNA MARCA DE PINTURA SOBRE ESTRUCTURA DE CONCRETO	UBICADO EN LA LOSA SUPERIOR DEL CARCAMO DE BOMBEO

REHABILITACION Y AMPLIACION DE PLANTA POTABILADORA
MULTIPLE DE LA LOCALIDAD NUEVO SAN MIGUEL,
MUNICIPIO DE AHOME, SINALOA

	UBICACION:	NUEVO SAN MIGUEL	
	PLANO:	CORTE GENERAL	Plano: 2 de 22
	PROYECTO:	M.C. CUAHUTEMOC ZAMORANO GARCIA	Dibujo: ING. MA V. ESTRADA NUÑEZ
		MUNICIPIO AHOME, SINALOA	ESC: 1:100
ARCHIVO: PPT-2008-PLANTA Y CORTE GENERAL		MAYO/2020	
PROYECTO:	APROBO:	AUTORIZO:	
M.C. CUAHUTEMOC ZAMORANO GARCIA CEDULA PROFESIONAL 1892/678 PROYECTOS HIDRAULICOS Y ESTRUCTURALES	ING. HUGO M. FONSECA CASTAÑEDA SUBGERENTE TECNICO DE JAPAMA	M.I. JORGE ENRIQUE CONSEL GUTIERREZ GERENTE TECNICO Y DE OPERACION JAPAMA	