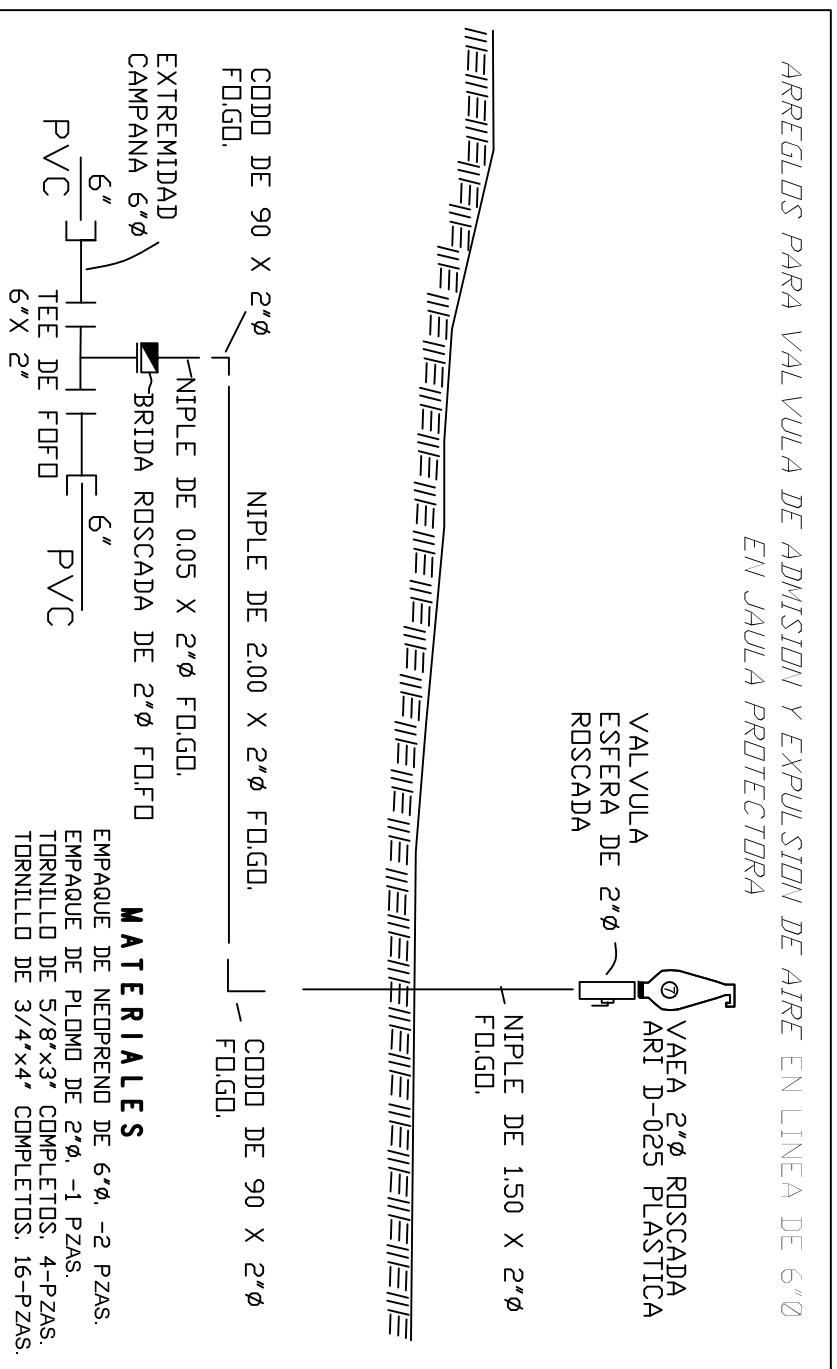
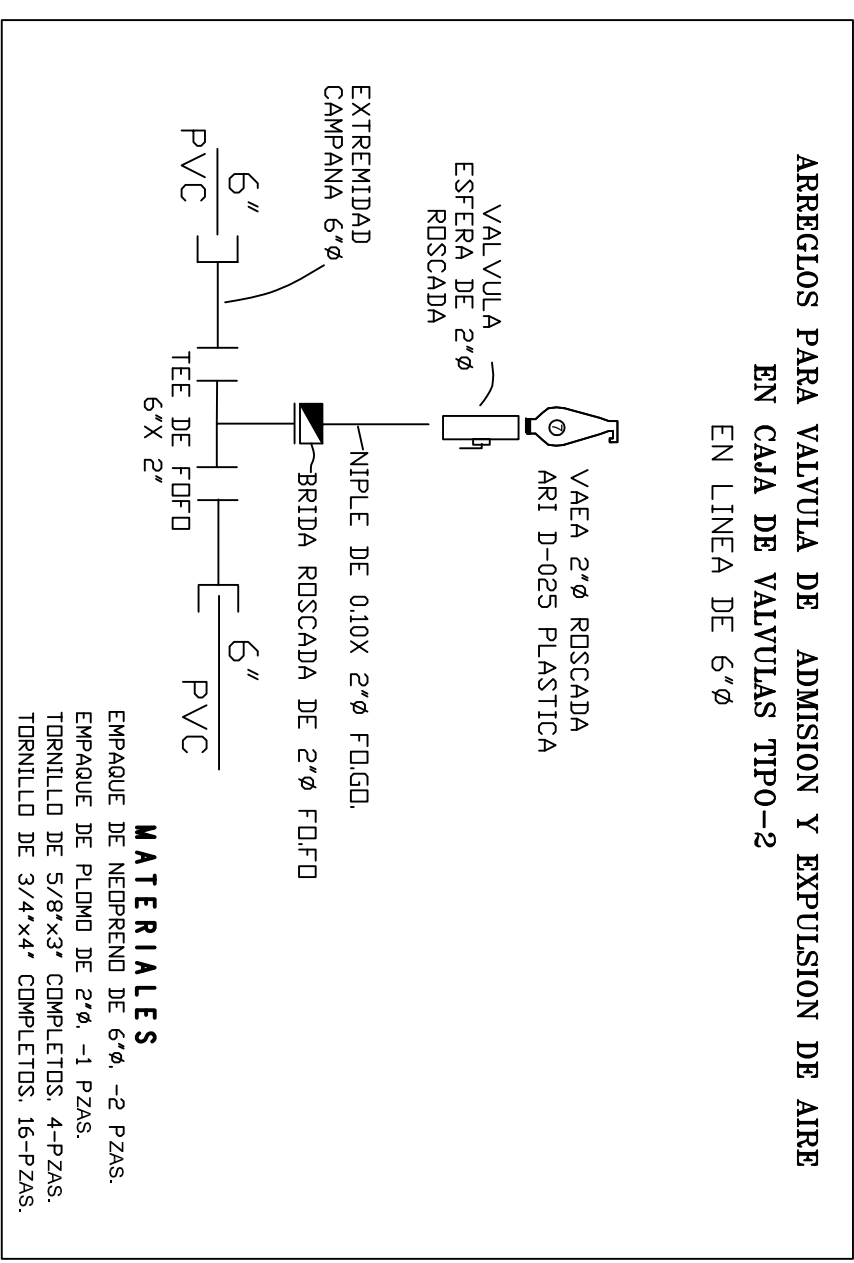


ARREGLOS HIDRAULICOS PARA VALVULAS DE ADMISION Y EXPULSION DE AIRE EN LINEA DE PVC DE 6"Ø

ARREGLOS PARA VALVULA DE ADMISION Y EXPULSION DE AIRE EN LINEA DE 6"Ø
EN JAULA PROTECTORA



ARREGLOS PARA VALVULA DE ADMISION Y EXPULSION DE AIRE
EN CAJA DE VALVULAS TIPO-2
EN LINEA DE 6"Ø



**JUNTA MUNICIPAL DE AGUA POTABLE
Y ALCANTARILLADO DE SINALOA**

GERENTE GENERAL:	RESERVENTE MUNICIPAL:
C. GUADALUPE CASTRO ORTIZ	LIC. MARIA BEATRIZ LEON RUBIO
INGENIERO DEL PROYECTO:	
CONSTRUCCION DE SISTEMA DE ALCANTARILLADO SANITARIO Y SANEAMIENTO (PRIMERA ETAPA)	
TITULO:	
EL OROCHI	SINALOA
NOMBRE DEL PLANO:	
ARREGLOS HIDRAULICOS EN LINEA DE IMPULSION DE P.V.C. 6"	
VALE:	REVISOR:
ING. RICARDO SANCHEZ LEON	ARQ. JAVIER ENRIQUE ESPINOZA
FECHA:	NOMBRE PLANO:
ENERO 2011	01
ELABORADO POR:	REVISADO POR:
	RODRIGUA