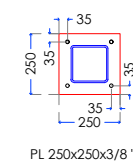
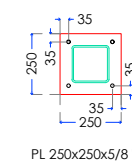
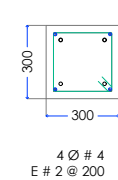
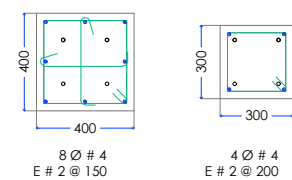


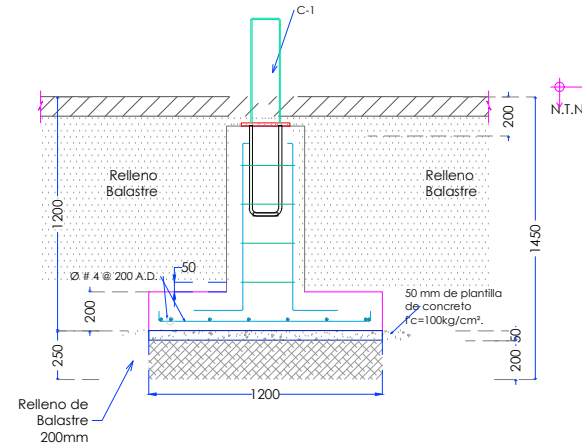
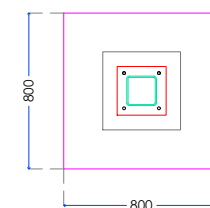
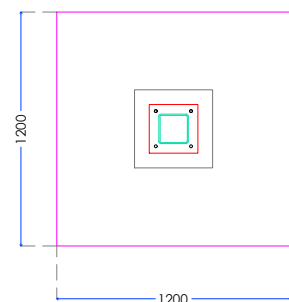
**PLANTA DE CIMENTACIÓN**  
ESC 1:150



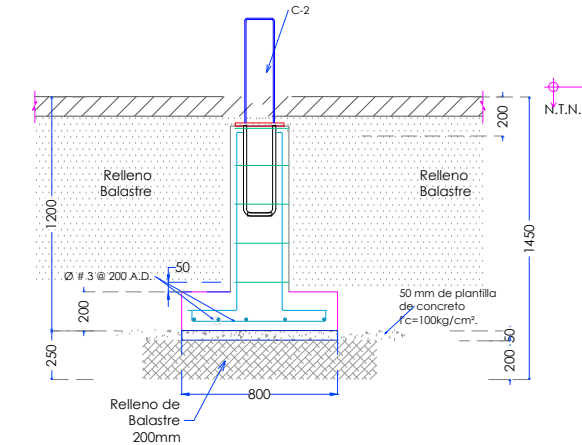
**DETALLE DE DADOS**

**DETALLE DE PLACAS BASE**

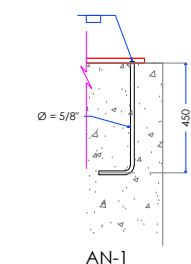
**DETALLE DE COLUMNAS**



**DETALLE DE ZAPATA Z-1**  
(Mejoramiento del terreno)  
COTAS EN cm ESC.1:25



**DETALLE DE ZAPATA Z-2**  
(Mejoramiento del terreno)  
COTAS EN cm ESC.1:25



**DETALLE DE ANCLAJE**  
COTAS en mm ESC 1:20

**ESPECIFICACIONES**

- 1.- Concreto en plantillas de zapatas:  $f_c = 100 \text{ kg/cm}^2$ .
- 2.- Concreto en zapatas, dados y dalas de desplante :  $f_c = 200 \text{ kg/cm}^2$ .
- 3.- Acero de refuerzo: ASTM A-615, Grado 60 con  $F_y = 4200 \text{ kg/cm}^2$  (60 Ksi).
- 4.- Acero estructural en perfiles IR: ASTM A992 G 50,  $F_y = 3515 \text{ Kg/cm}^2$  (50 Ksi).
- 5.- Acero estructural en perfiles OR: ASTM A500 grado B,  $F_y = 3230 \text{ kg/cm}^2$  (46 Ksi).
- 6.- Acero estructural en perfiles de placas y anclas: ASTM A36 ,  $F_y = 2530 \text{ kg/cm}^2$  (36 Ksi).
- 7.- Soldadura: Usar electrodos E70XX por el proceso SMAW.



**DATOS DEL PROYECTO**  
 PROPIETARIO: MUNICIPIO DE AHOME  
 UBICACIÓN: "MUSEO REGIONAL DEL VALLE DE FUERTE" UBICADO EN LA CALLE ALVARO OBREGON ESQUINA CON BLVD. ANTONIO ROSALES, LOS MOCHIS, MUNICIPIO DE AHOME, SINALOA.

**NOTAS GENERALES**  
 \* COTAS EN METROS.  
 \* NIVELES EN METROS.  
 \* NO SE TOMARÁN COTAS A ESCALA DE ESTE PLANO.  
 \* LAS COTAS INDICADAS SON A PAÑO DE ALBAÑILERIA.  
 \* TODAS LAS COTAS Y NIVELES DEBERÁN SER VERIFICADAS EN OBRA POR EL CONTRATISTA.  
 \* CUALQUIER DISCREPANCIA DEBERÁ CONSULTARSE CON LA DIRECCIÓN DEL PROYECTO ASÍ COMO LA INTERPRETACIÓN QUE EL PROPIO CONTRATISTA DEBE HACER.

MODIFICACIONES		
NUM.	COMENTARIO:	FECHA:

**FIRMAS Y SELLOS**  
 APROBÓ:  
 ING. RAEL RIVERA CASTRO  
 DIRECTOR GENERAL DE OBRAS Y SERVICIOS PÚBLICOS

REVISÓ:  
 ING. RAMIRO JESÚS COTA GASTÉLUM  
 DIRECTOR DE OBRAS PÚBLICAS

ING. JOSÉ IGNACIO BURGUENO GONZÁLEZ  
 SUB DIRECTOR TÉCNICO

NOMBRE DEL PROYECTO  
 MUSEO REGIONAL DEL VALLE DEL FUERTE

CONTENIDO DEL PLANO  
 - CIMENTACIÓN Y DETALLES

**CIM-01**

FECHA:  
 JUNIO 2020 01