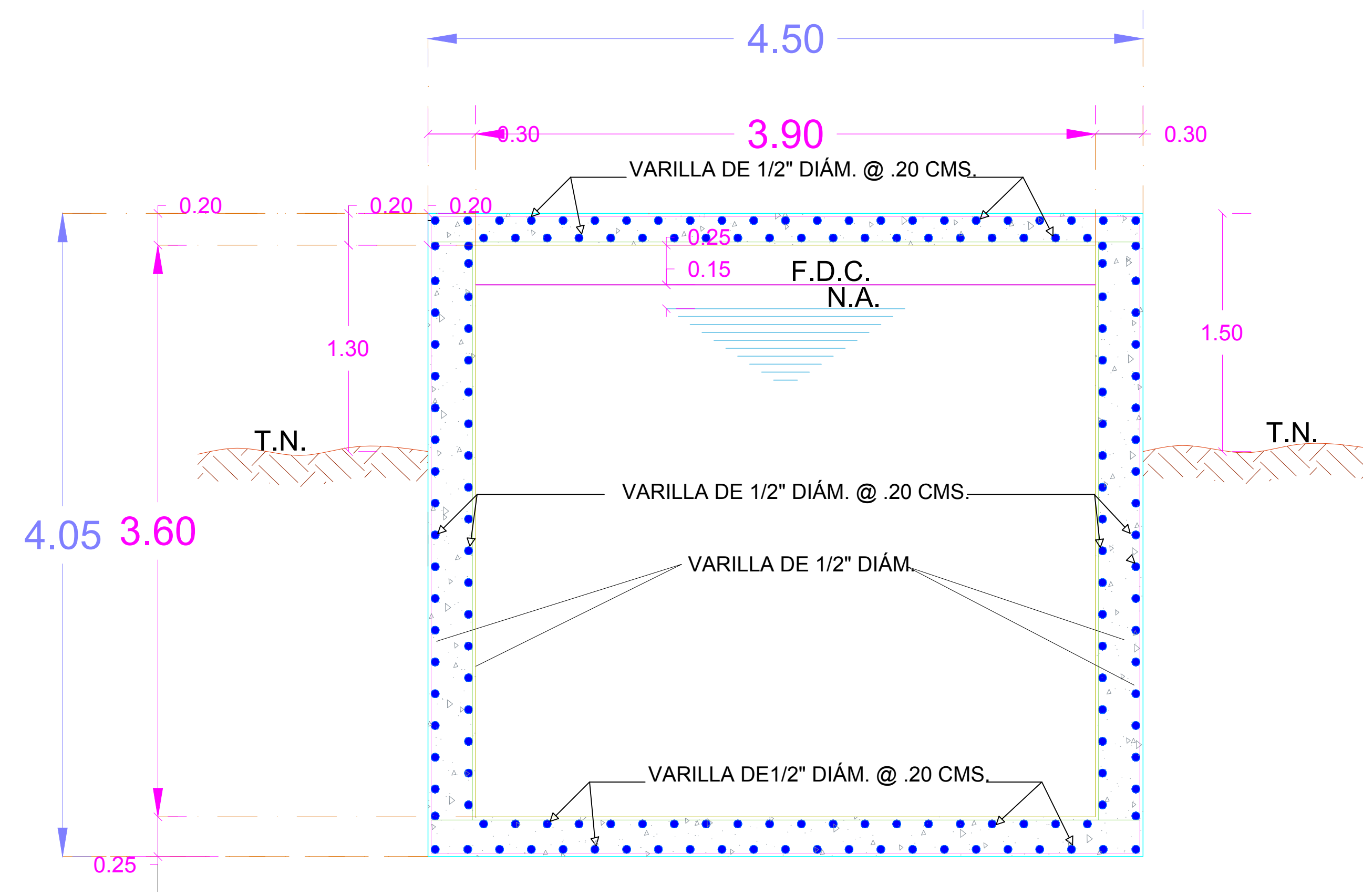
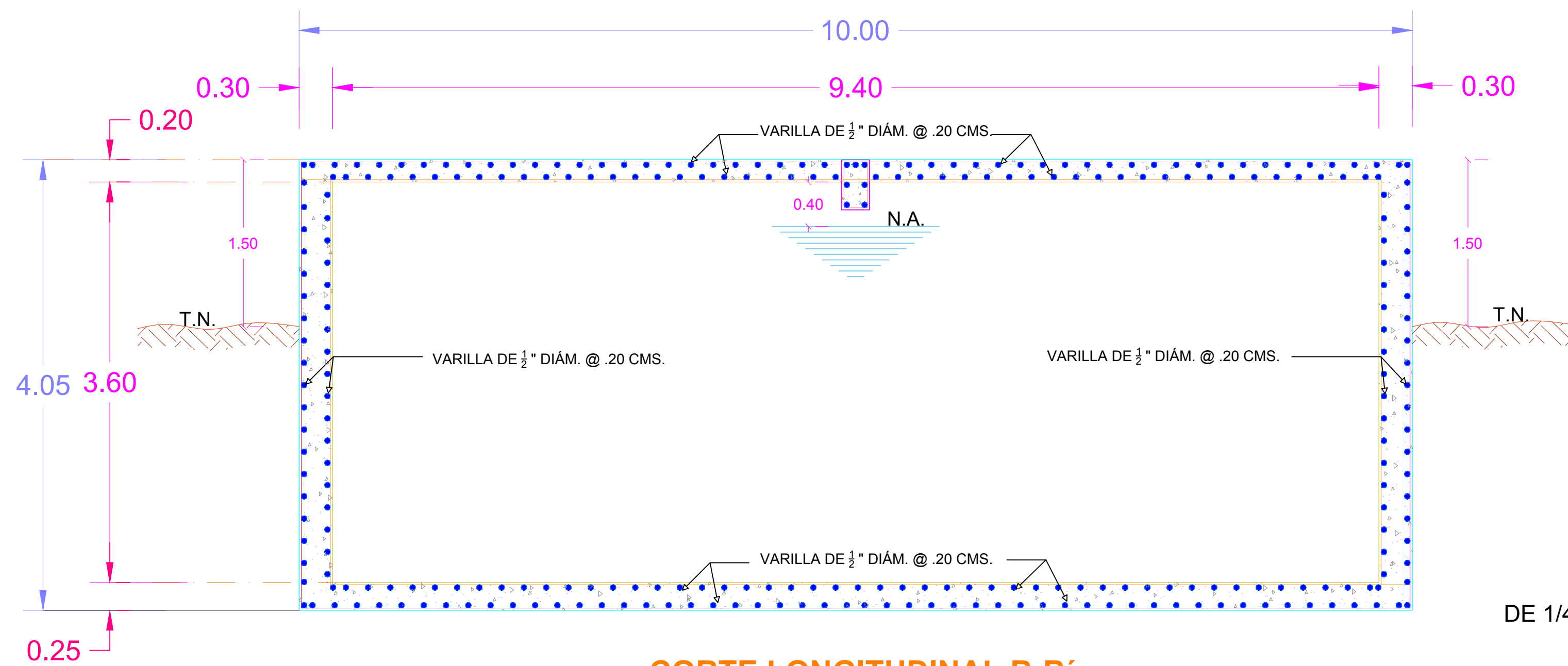


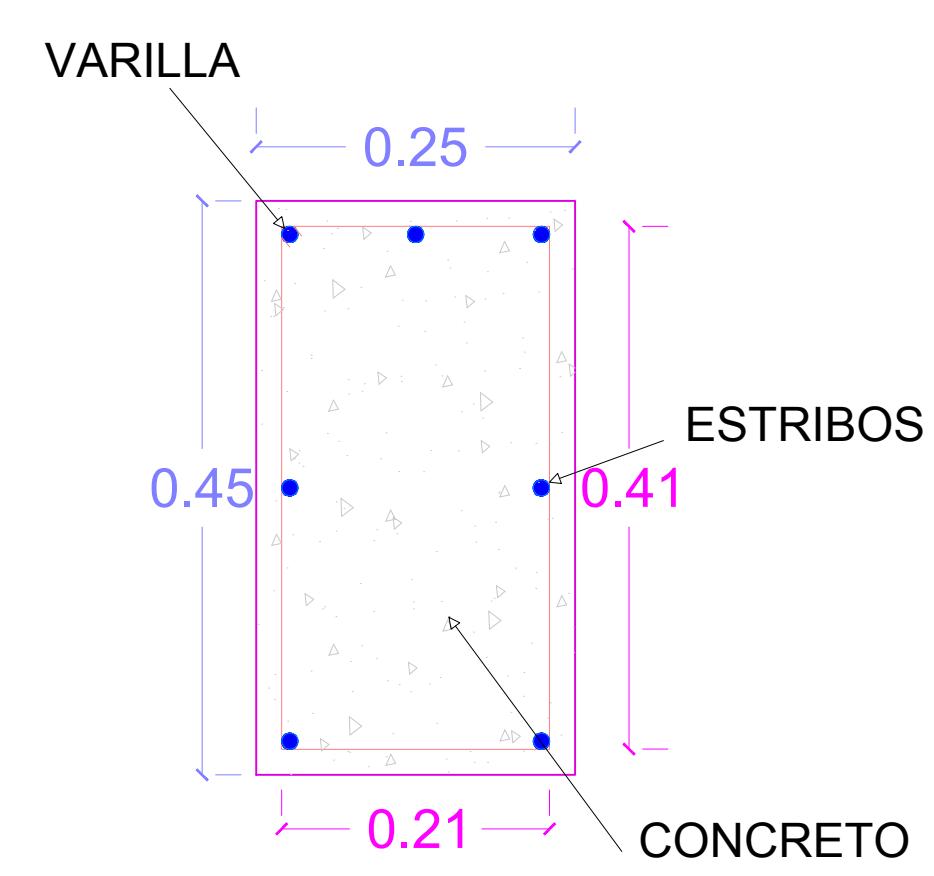
PLANTA
ESC. 1:50



CORTE TRANSVERSAL A-A'
ESC. 1:25

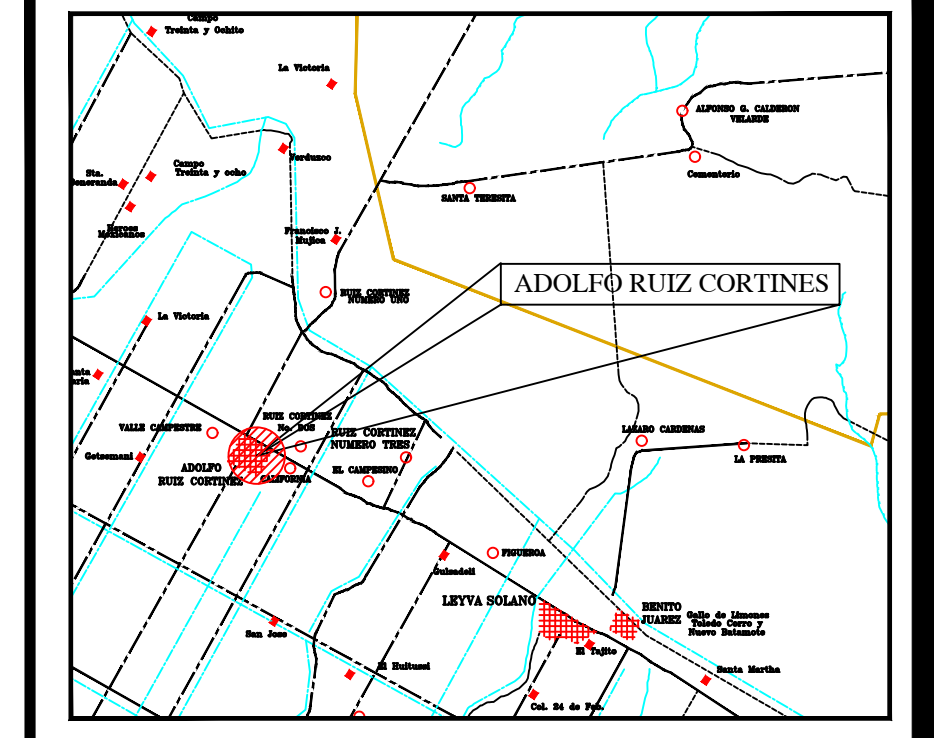


CORTE LONGITUDINAL B-B'
ESC. 1:35



SECCIÓN TRANSVERSAL DE DALA
ESC. 1:35

VARILLA DE 1/2" DIÁM. Y ESTRIBOS
DE 1/4" DIÁM. @ 15 CMS. CONCRETO F'C=250 KG/CMS 2.



Croquis de Localización

CANTIDADES DE OBRA		
PRELIMINARES		
LIMPIEZA, TRAZO Y NIVELACIÓN DEL TERRENO, ESTABLECIENDO EJES Y NI VELES DE REFERENCIA.	M2	72.00
EXCAVACIÓN A MAQUINA EN MATERIAL "B" DE 0.00 A 2.00 MTS DE PROFUNDIDAD EN AGUA.	M3	144.00
EXCAVACIÓN A MAQUINA EN MATERIAL "B" DE 2.00 A 4.00 MTS DE PROFUNDIDAD EN AGUA.	M3	57.60
RELLENO CON PAÑÓN PARA ESTABILIZAR TERRENO PARA DESPLANTE DE ESTRUCTURAS.	M3	14.40
RELLENO AFISONADO Y COMPACTADO CON PRISON DE MANO, EN CAPAS DE 20 CMS DE ESPESOR, CON MATERIAL PRODUCTO DE LA EXCAVACIÓN.	M3	58.80
BOMBEO DE ACHIQUE.	HR	45.00
ALBAÑILERÍA		
SUMINISTRO DE MATERIALES, FABRICACIÓN Y COLOCACIÓN DE CONCRETO F'C = 150 KG/CMS2 PARA PLANILLA CON ESPESOR DE 5 CMS.	M3	3.60
INTERCONEXIÓN DE ESTRUCTURA EXISTENTE A AMPLIACIÓN DE CÁRCAMO DE DISTRIBUCIÓN DE AGUAS CLARAS INCLUYE: DESHOLCADO DE MURO EXISTENTE, SUMINISTRO Y COLOCACIÓN DE TUBERÍA DE PVC DE 12" DE DIÁMETRO.	PZA	3.00
SUMINISTRO DE MATERIALES, FABRICACIÓN Y COLOCACIÓN DE CONCRETO F'C = 250 KG/CMS2.	M3	50.64
CIMBRADO Y DESCIMBRADO ACABADO APARENTE EN CÁRCAMO.	M2	185.82
SUMINISTRO DE MATERIALES, HABITADO Y ARMADO DE ACERO DE REFUERZO EN ESTRUCTURAS DE TANQUE CON VARILLAS DE 1/2" Y 3/4" DE DIÁMETRO.	KG	4,474.85
SUMINISTRO E INSTALACIÓN DE REGISTRO PASA HOMBRE, SECCIÓN 0.60 X 0.60 METROS A BASE DE LÁMINA NEGRA CALBRE 12 DE ACERO, CON MARCO DE ANGULAR DE 1 1/2" X 1/2" DE ESPESOR Y CONTRAMARCO 1 1/2" X 1/2" INCLUYE: CONSTRUCCIÓN DE SARDINEL PERIMETRAL DE 0.15 X 0.15 M. DE CONCRETO ARMADO.	PZA	2.00
SUMINISTRO FABRICACIÓN Y COLOCACIÓN DE ESCALERA MARINA EN EXTERIOR DE ESTRUCTURA DE CÁRCAMO DE DISTRIBUCIÓN A BASE DE REDONDO DE 1 1/2" DE 3.00 MTS DE LONGITUD Y 80 CMS DE ANCHO, CON FELDANOS A CADA 30 CMS INCLUYE: APLICACIÓN DE PINTURA EPÓXI (VER DETALLE EN PLANO).	PZA	2.00
IMPERMEABILIZACIÓN EN ÁREA INTERIOR DE CÁRCAMO DE DISTRIBUCIÓN INCLUYE: MATERIAL Y MANO DE OBRA.	M2	174.93
SUMINISTRO Y APLICACIÓN DE PINTURA VINÍLICA EN EXTERIOR DE CÁRCAMO DE DISTRIBUCIÓN DE AGUAS CLARAS.	M2	57.00
SUMINISTRO DE MATERIALES Y CONSTRUCCIÓN DE ANDADOR PERIMETRAL DE 0.80 M DE ANCHO Y 7 CM DE ESPESOR, A BASE DE CONCRETO F'C=150 KG/CMS2, ARMADO CON MALLA LAC 4-4-10 INCLUYE: ACABADO DE MATERIALES, ELABORACIÓN Y COLOCACIÓN DE CONCRETO, HABITADO, ARMADO Y COLOCACIÓN DE ACERO DE REFUERZO, CIMBRADO Y DESCIMBRADO.	ML	38.00

JUMAPAG
JUNTA MUNICIPAL DE AGUA POTABLE Y ALCANTARILADO DE GUASAVE

H. AYUNTAMIENTO DE GUASAVE

PRESIDENTA MUNICIPAL:
LIC. MARIA AURELIA LEAL LÓPEZ

GERENTE GENERAL:
ARQ. NUBIA YAZMIN PUENTES LLANOS

CONTIENE: AMPLIACIÓN DE CÁRCAMO DE BOMBEO DE AGUAS CLARAS	UBICACIÓN: ADOLFO RUIZ CORTINES, GUASAVE SINALOA
PROYECTO: ING. AARON I. ANGULO LÓPEZ.	REVISÓ: ING. AARON I. ANGULO LÓPEZ.
LEVANTÓ: ING. FAUSTO G. CAMACHO MARTINEZ.	DIBUJO: ARQ. MIGUEL SÁNCHEZ CERVANTES
FECHA: JULIO - 2020	ESCALA: 1:100
ARCHIVO: NÓDULO PLANO	PL-02