



H. AYUNTAMIENTO DE CULIACAN

PROYECTO:  
REVESTIMIENTO DE CAMINO TIPO EMPEDRADO, UBICADO EN EL POBLADO DEL ALAMO, SINDICATURA DE EL SALADO.

CULIACAN, SINALOA.

CROQUIS DE LOCALIZACION:



CONTENIDO:  
- DETALLES DE MURETE DE MEDICION.

OBSERVACIONES:



LIC. JESUS ESTRADA FERREIRO  
PRESIDENTE MUNICIPAL.

ING. CESAR MANUEL OCHOA SALAZAR  
GERENTE MUNICIPAL DE OBRAS Y SERVICIOS PUBLICOS

ING. JAVIER MASCAREÑO QUIRINEZ  
DIRECTOR DE OBRAS PUBLICAS

ELABORO:  
UNIDAD DE EVALUACION TECNICA

REVISO:  
UNIDAD DE EVALUACION TECNICA

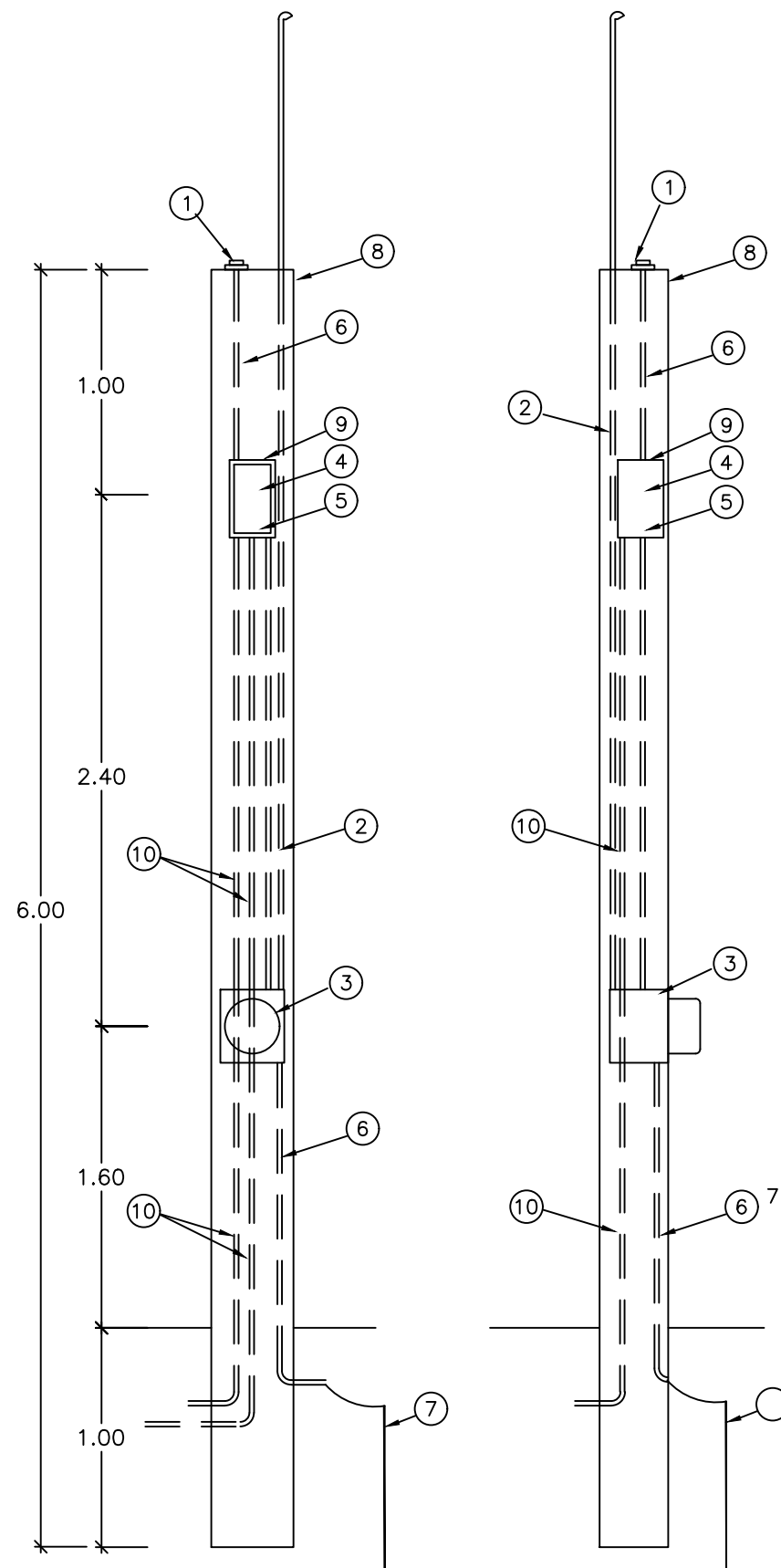
CLAVE PRESUPUESTO:  
PAV130PEELALAM0

COORDENADAS GEOGRAFICAS:  
24°31'36.15"N, 107° 7'5.23"O

ESCALA: S/ESC. FECHA: 2019

ARCHIVO:  
19061U - EMPEDRADO DE CALLE EN EL ALAMO, EL SALADO

NUMERO DE PLANO:  
16 DE 18

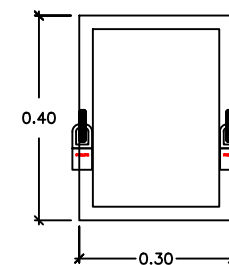


### MURETE DE MEDICION Y CONTROL DE ALUMBRADO

- 1.- FOTOCELDA CON PROTECCION USO INDUSTRIAL
- 2.- POLIDUCTO DE ALTA DENSIDAD (ALIMENTACION)
- 3.- BASE PARA MEDICION TIPO SOCKET (5-100 A)
- 4.- INTERRUPTOR TERMOMAGNETICO
- 5.- CONTACTOR MAGNETICO CAPACIDAD
- 6.- POLIDUCTO DE 19mm (3/4")
- 7.- VARILLA PARA TIERRA COPPERWELD CON CONECTOR
- 8.- MURETE PARA EQUIPO DE MEDICION
- 9.- GABINETE BASE NEMA-3R, ALOJAR CONTACTOR Y TERMOMAGNETICO INTEGRADO MCA SQUARE D
- 10.- POLIDUCTO PAD A CARGA DE ALUMBRADO.

### DETALLE DE LA COLOCACION DE CANDADOS EN LA TAPA DEL GABINETE 3R

VISTA FRONTAL



VISTA LATERAL

