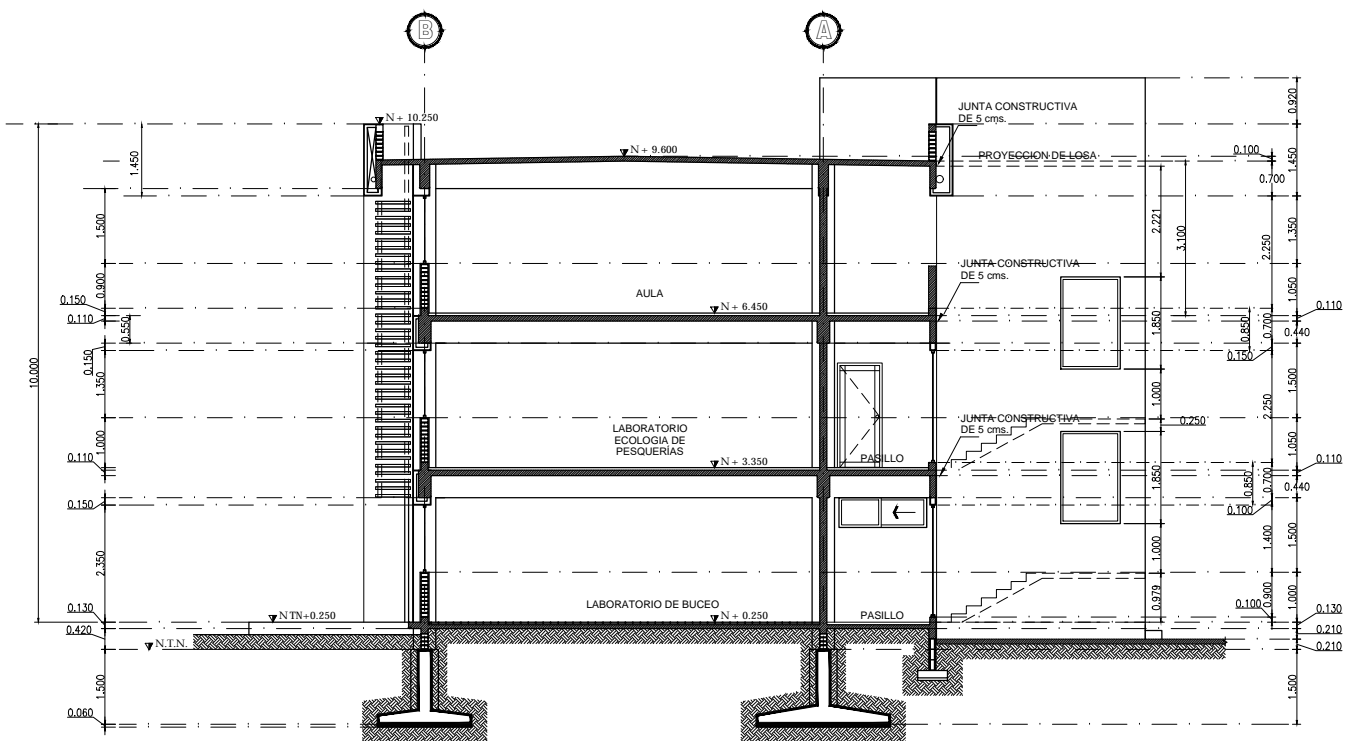
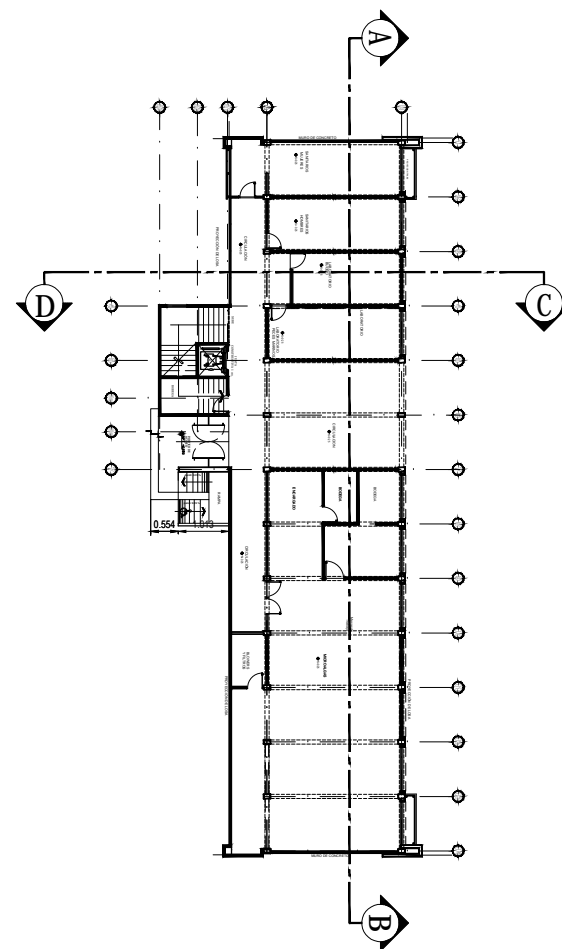


SECCION LONGITUDINAL A-B



SECCION TRANSVERSA C-D

ESC. 1:75



LOCALIZACION CORTES

SIMBOLOGIA:

- 01.- TERRENO NATURAL
- 02.- TRABE TIPO T-1 0.55 X 0.25 MTS. ARMADA CON 2 VARILLAS DE 1" EN LECHO SUPERIOR; 3 VARILLAS DE 3/4" EN LECHO INFERIOR; 2 VARILLAS 3/8" ADICIONALES; ESTRIBOS 3/8" @ 15.25, 15cm; CONCRETO PREMEZCLADO FC=250 KG/CM2; AHOGADA 11 CM EN LOSA
- 03.- TRABE TIPO T-2 0.55 X 0.25 MTS. ARMADA CON 2 VARILLAS DE 1" + 1 BASTON DE 1" EN LECHO SUPERIOR; 2 VARILLAS DE 3/4" + 1 BASTON DE 3/4" EN LECHO INFERIOR; 2 VARILLAS 3/8" ADICIONALES; ESTRIBOS 3/8" @ 10.25, 10cm; CONCRETO PREMEZCLADO FC=250 KG/CM2; AHOGADA 11 CM EN LOSA
- 04.- TRABE TIPO T-3 0.55 X 0.12 MTS. ARMADA CON 4 VARILLAS DE 3/8" + 2 VARILLAS DE 3/8" (ADICIONALES) ESTRIBOS 3/8" @ 15 y 25cm; CONCRETO PREMEZCLADO FC=250 KG/CM2; AHOGADA 11 CM EN LOSA
- 05.- TRABE TIPO T-4 0.55 X 0.12 MTS. ARMADA CON 2 VARILLAS DE 5/8" EN LECHO SUPERIOR + 2 VARILLAS DE 3/4" EN LECHO INFERIOR + 2 VARILLAS 3/8" ADICIONALES; ESTRIBOS 3/8" @ 25cm; CONCRETO PREMEZCLADO FC=250 KG/CM2; AHOGADA 11 CM EN LOSA
- 06.- TRABE TIPO T-5 0.50 X 0.20 MTS. ARMADA CON 3 VARILLAS DE 3/4" EN LECHO SUPERIOR; 2 VARILLAS DE 3/4" EN LECHO INFERIOR; 2 VARILLAS 3/8" ADICIONALES; ESTRIBOS 3/8" @ 15.25, 15cm; CONCRETO PREMEZCLADO FC=250 KG/CM2; AHOGADA 11 CM EN LOSA
- 07.- TRABE TIPO T-6 0.45 X 0.25 MTS. ARMADA CON 2 VARILLAS DE 3/4" EN LECHO SUPERIOR; 2 VARILLAS DE 5/8" + 2 BASTON DE 5/8" EN LECHO INFERIOR; 2 VARILLAS 3/8" ADICIONALES; ESTRIBOS 3/8" @ 10.25, 10cm; CONCRETO PREMEZCLADO FC=250 KG/CM2; AHOGADA 11 CM EN LOSA
- 08.- TRABE TIPO T-7 0.45 X 0.12 MTS. ARMADA CON 4 VARILLAS DE 3/8" + 2 VARILLAS DE 3/8" (ADICIONALES) ESTRIBOS 3/8" @ 15 y 25cm; CONCRETO PREMEZCLADO FC=250 KG/CM2; AHOGADA 11 CM EN LOSA; ACABADO APARENTE
- 09.- MURO DE 15 CMS. DE ESPESOR DE CONCRETO DE FC= 250 KG/CM2; ARMADO CON DOBLE PARRILLA CON VARILLA DE 3/8" @ 30CM EN AMBOS SENTIDOS Y GRAPAS DE 3/8" @ 80CM EN AMBOS SENTIDOS + UN REFUERZO EN DIAGONAL CON 5 VARILLAS DE 3/8" EN DOBLE PARRILLA; ANCLADAS A COLUMNA Y A TRABE
- 10.- MURO DE TABIQUE ROJO RECOCIDO DE 14 CMS DE ESPESOR CON TABIQUE 7X14X28 CMS. ACANDO COMUN POR AMBAS CARAS, ASENTADO CON MORTERO CEM-CAL-ARENA 1:2:6
- 11.- COLUMNA TIPO C-1 0.45 X 0.30 MTS. DE CONCRETO ARMADO CON 4 VARILLAS 1" + 4 VARILLAS DE 3/8" DOBLE ESTRIBO CON VARILLA DE 3/8" @ 10 CMS. Y CONCRETO PREMEZCLADO DE FC=250 kg/CM2.
- 12.- COLUMNA TIPO C-2 0.45 X 0.30 MTS. DE CONCRETO ARMADO CON 4 VARILLAS 1" + 6 VARILLAS DE 3/4" DOBLE ESTRIBO CON VARILLA DE 3/8" @ 10 CMS. Y CONCRETO PREMEZCLADO DE FC=250 kg/CM2.
- 13.- LOSA DE CONCRETO DE 0.10 MTS. FC=150KG/CM2 DE , ACABADO PULIDO O RAYADO CON BROCHA DE PELO.LOSAS DE 3.06X2.00 MT.,JUNTAS FRIAS, ACABADO CON VOLTEADOR
- 14.- LOSA DE ENTREPISO NIVEL 1 Y NIVEL 2 DE 0.11 MTS. DE ESPESOR CM EN EL SENTIDO TRANSVERSAL Y @20CM EN EL SENTIDO LONGITUDINAL. BASTONEADA CON VARILLAS 3/8" @40CM CON CONCRETO PREMEZCLADO FC=250 KG/CM2, ACABADO APARENTE POR PARTE INFERIOR Y ACABADO FLOTEADO PARA RECIBIR PISO EN PARTE SUPERIOR.
- 15.- LOSA DE CONCRETO EN AZOTEA DE 0.10 MTS. DE ESPESOR
- 16.- CANCELERIA DE ALUMINIO PARA VENTANA FORMADA POR UNA SECCION FIJA Y UNA SECCION CORREDIZA CON CRISTAL CLARO DE 6 MM Y ALUMINIO NATURAL ANODIZADO CON PERFIL DE 3" FLUJADA CON TAQUETES Y TORNILLOS
- 17.- NARIZ DE CONCRETO DE 0.11 MTS. DE ESPESOR
- 18.- BARANDAL DE CONCRETO DE 0.10 MTS. DE ESPESOR
- 19.- PISO DE MOSAICO MARCANTERCERAMIC DE 0.33x0.33 cms. LINEA "ARMENIA" COLOR BLANCO COLOCADO CON CEMENTO BLANCO Y BOQUILLA DE 0.5 cms. EN COLOR BEIGE ARENOSO.
- 20.- FIRME DE CONCRETO DE 0.10 MTS.
- 21.- CADENA DE CONCRETO APARENTE DE 0.10 MTS. DE ALTURA
- 22.- ZOCLO DE CONCRETO APARENTE DE 0.10 MTS. DE ALTURA
- 23.- ESCALERA DE CONCRETO DE 1.60x2.31x3.00m DE ALTURA, RAMPA DE 11 CM DE ESPESOR DIAMETRO CON VARILLAS DE 3/8" @ 15 CM EN SENTIDO TRANSVERSAL CON CONCRETO FC=150 KG/CM2, PERALTE FORJADO CON TABIQUE Y ESCALON PRECOCADO DE 40x17.20CM ARMADA CON 4 VARILLAS DE 3/8" ESTRIBOS 1/4" @ 15CM; INCLUYE: DESCANSO RECTANGULAR DE 4.00x1.91m ACABADO APARENTE
- 24.- MURO DE TABLAROCA DOS CARAS DE 9CM DE ESPESOR FABRICADO A BASE DE PANEL DE YESO DE 13MM DE ESPESOR, CON POSTES METALICOS 635 CAL. 26 A CADA 61CM COLOCADOS EN FORMA VERTICAL, CANAL DE CARGA CAL. 26 PARA AMARRAR
- 25.- MANIPARA PARA BAÑOS A BASE DE PERFIL DE ALUMINIO Y POLICARBONATO DE 3MM DE ESPESOR, PUERTAS ABATIBLES, Y PERFIL TOALLERO INTEGRADO
- 26.- ENTORTADO SOBRE AZOTEA A BASE DE MEZCLA MORTERO-ARENA-JAL 1:2:16 DE 5 CM DE ESPESOR

NOTA: LAS ESPECIFICACIONES DE ESTRUCTURA A REFERENCIA DE PROYECTO ESTRUCTURAL DE MODULO U-3C DE CAPCEES

SIMBOLOGIA

ESCALA 1:75