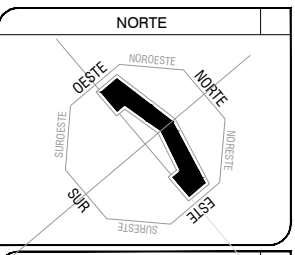




SOP
 SECRETARÍA DE OBRAS PÚBLICAS,
 URBANISMO Y ECOLOGÍA
 2021-2024



DATOS DEL PROYECTO
 PROPIETARIO: MUNICIPIO DE AHOME
 UBICACIÓN: SINDICATURA SAN MIGUEL, MUNICIPIO DE AHOME, SINALOA.

NOTAS GENERALES
 COTAS EN METROS.
 NIVELES EN METROS.
 NO SE TOMARÁN COTAS A ESCALA DE ESTE PLANO.
 LAS COTAS INDICADAS SON A PAÑO DE ALBAÑILERIA.
 TODAS LAS COTAS Y NIVELES DEBERÁN SER VERIFICADAS EN OBRA POR EL CONTRATISTA.
 CUALQUIER DISCREPANCIA DEBERÁ CONSULTARSE CON LA DIRECCIÓN DEL PROYECTO ASÍ COMO LA INTERPRETACIÓN QUE EL PROPIO CONTRATISTA DEBE AL DIBUJO.

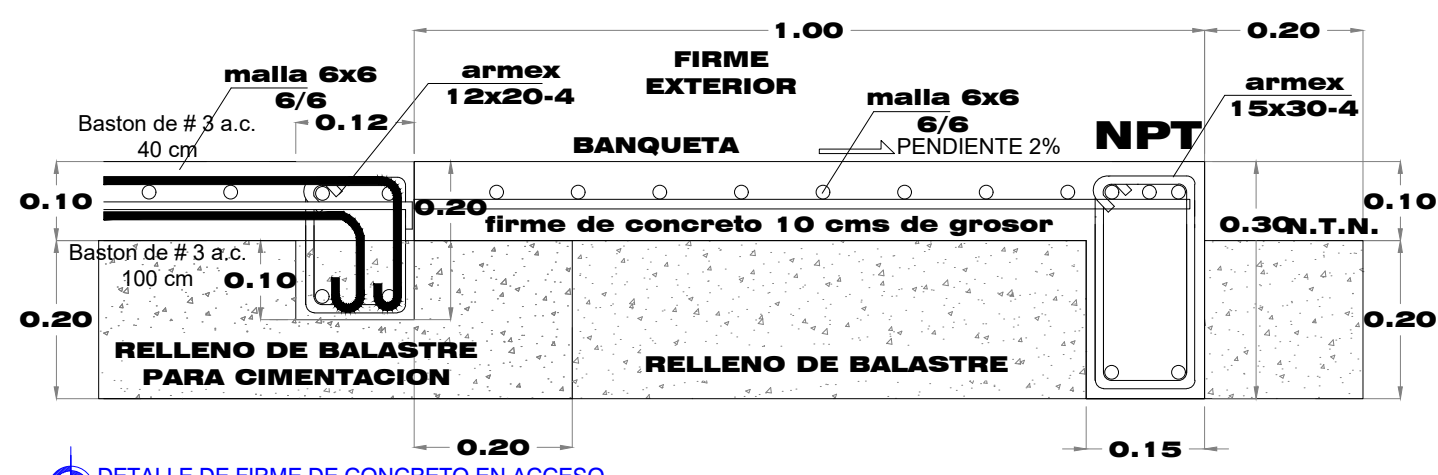
MODIFICACIONES	
COMENTARIO:	FECHA:

FIRMAS Y SELLOS
 APROBÓ:
 ING. JAIME ROMERO BARRERA
 SECRETARIO DE OBRAS PÚBLICAS,
 URBANISMO Y ECOLOGÍA
 REVISÓ:

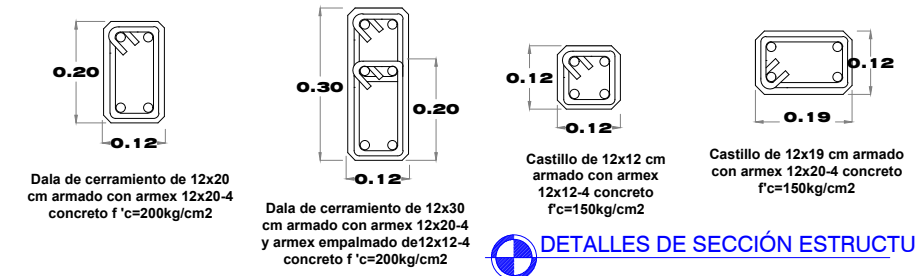
ARQ. JESÚS ERNESTO TAPIA CASTRO
 DIRECTOR DE OBRAS PÚBLICAS
 ELABORÓ:
 ING. TOMÁS SOTO ÁVILA
 SUBDIRECTOR TÉCNICO

NOMBRE DEL PROYECTO
 CONSTRUCCIÓN DE 40 CUARTO DORMITORIO (17.95 M2), DISTINTAS LOCALIDADES DE LA SINDICATURA SAN MIGUEL, MUNICIPIO DE AHOME, SINALOA.

CONTENIDO DEL PLANO
 PLANTA DE CIMENTACION
 DETALLES CONSTRUCTIVOS
 CORTES DE LOSA DE CIMENTACION

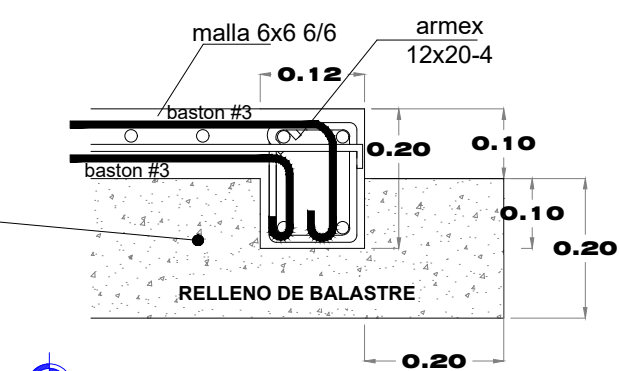


DETALLE DE FIRME DE CONCRETO EN ACCESO

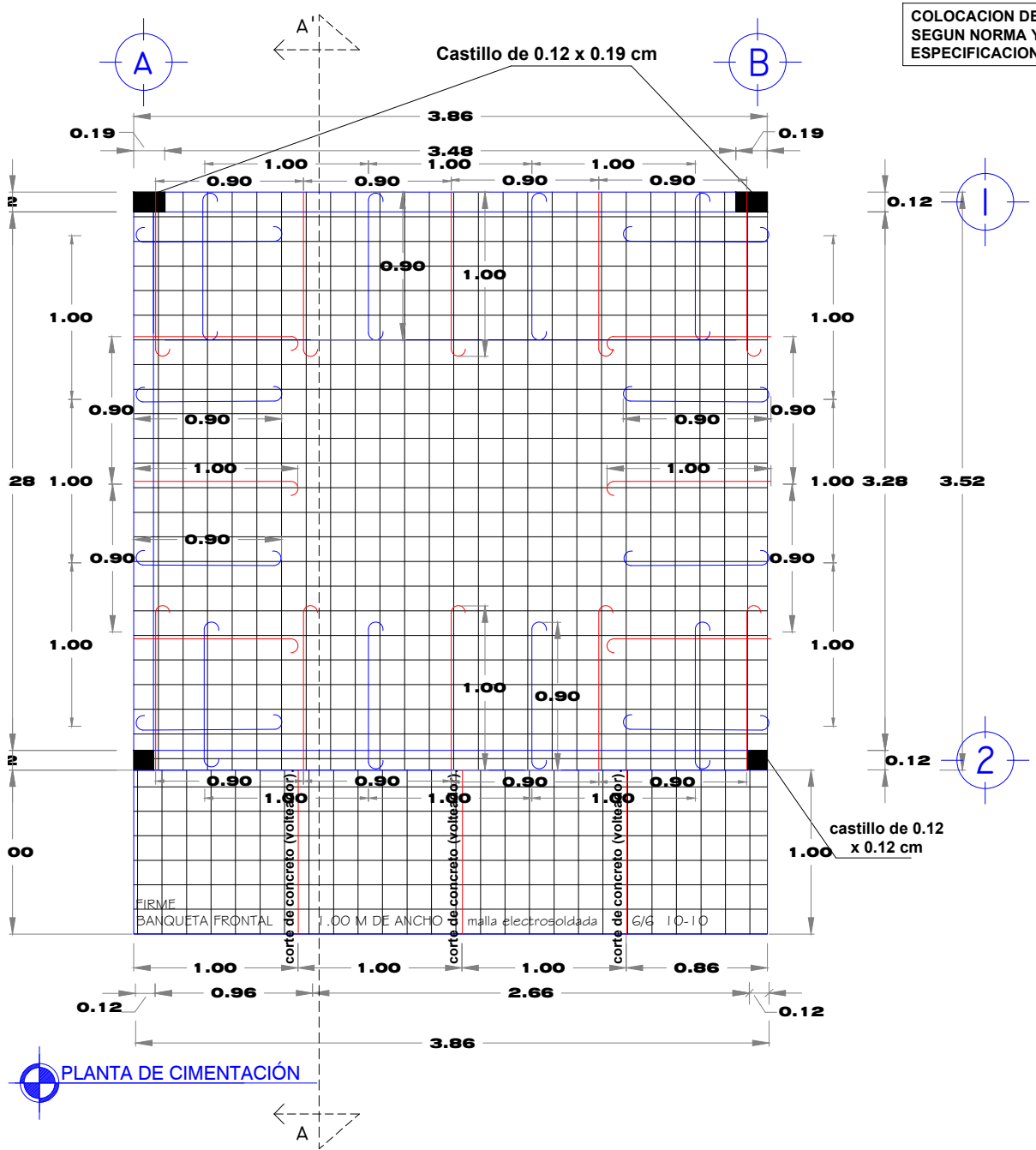


DETALLES DE SECCIÓN ESTRUCTURALES

TRABE DE CIMENTACIÓN DE 12 CM. DE BASE 20 CM. DE ALTURA CON 10 CM. DENTRO DE LOSA DE CIMENTACIÓN, CONCRETO F'C=200 KG/CM2 T.M.A. DE 38 MM. REFUERZO HORIZONTAL CON ARMEX 12X20-4 Y BASTONES EN L CON ACERO No. 3 A CADA 40 CM.



DETALLE DE CIMENTACION CORTE A-A'



PLANTA DE CIMENTACIÓN



CORTE A-A' LONGITUDINAL EN CIMENTACIÓN

COLOCACION DE SILLETAS SEGUN NORMA Y ESPECIFICACIONES.

detalle A-A'