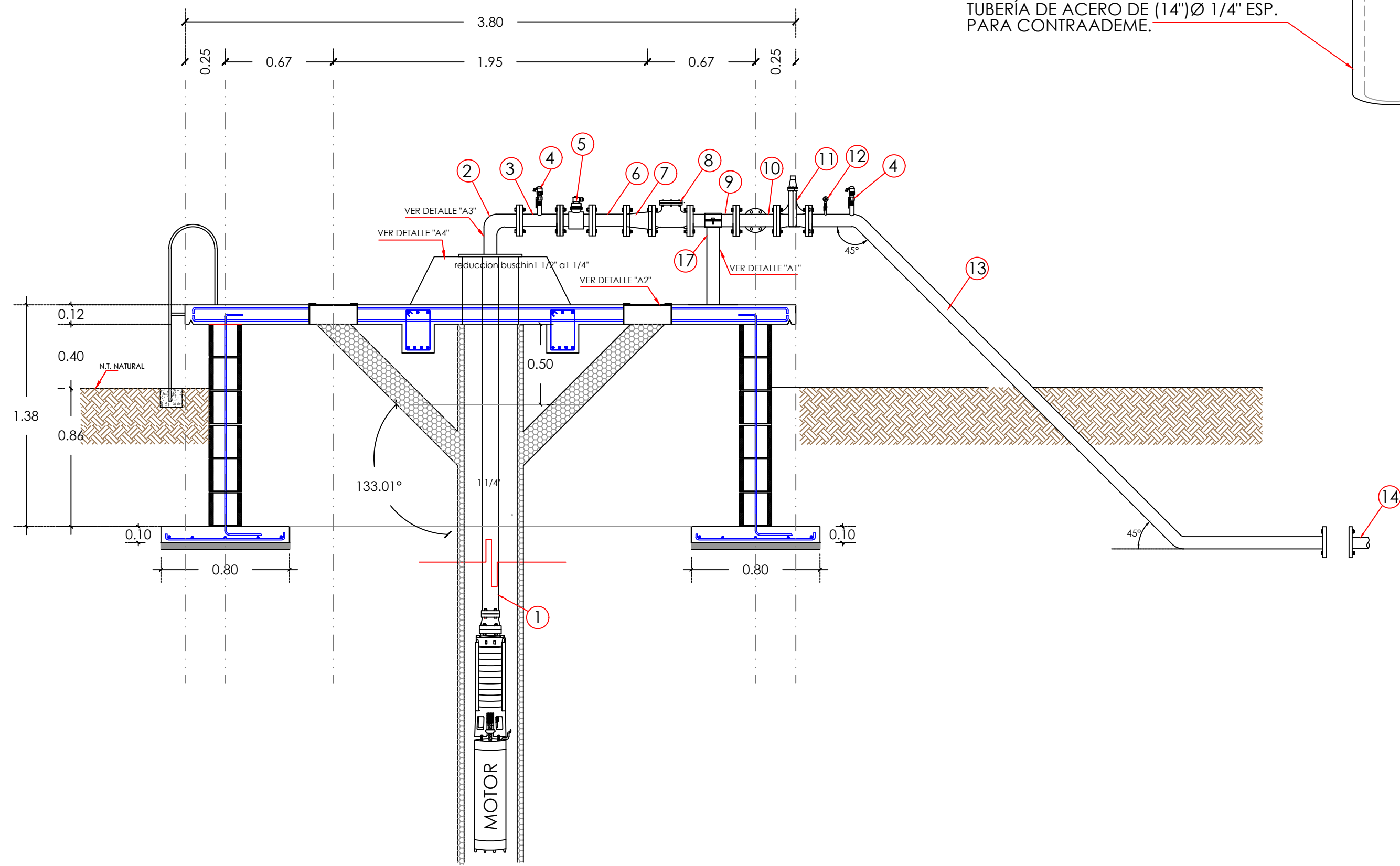


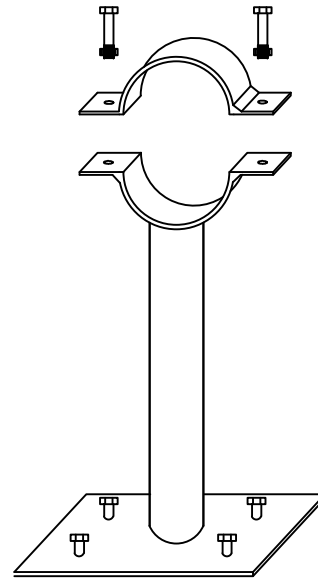
PLANTA CON ARREGLOS HIDRAULICOS  
ESC. 1:25.



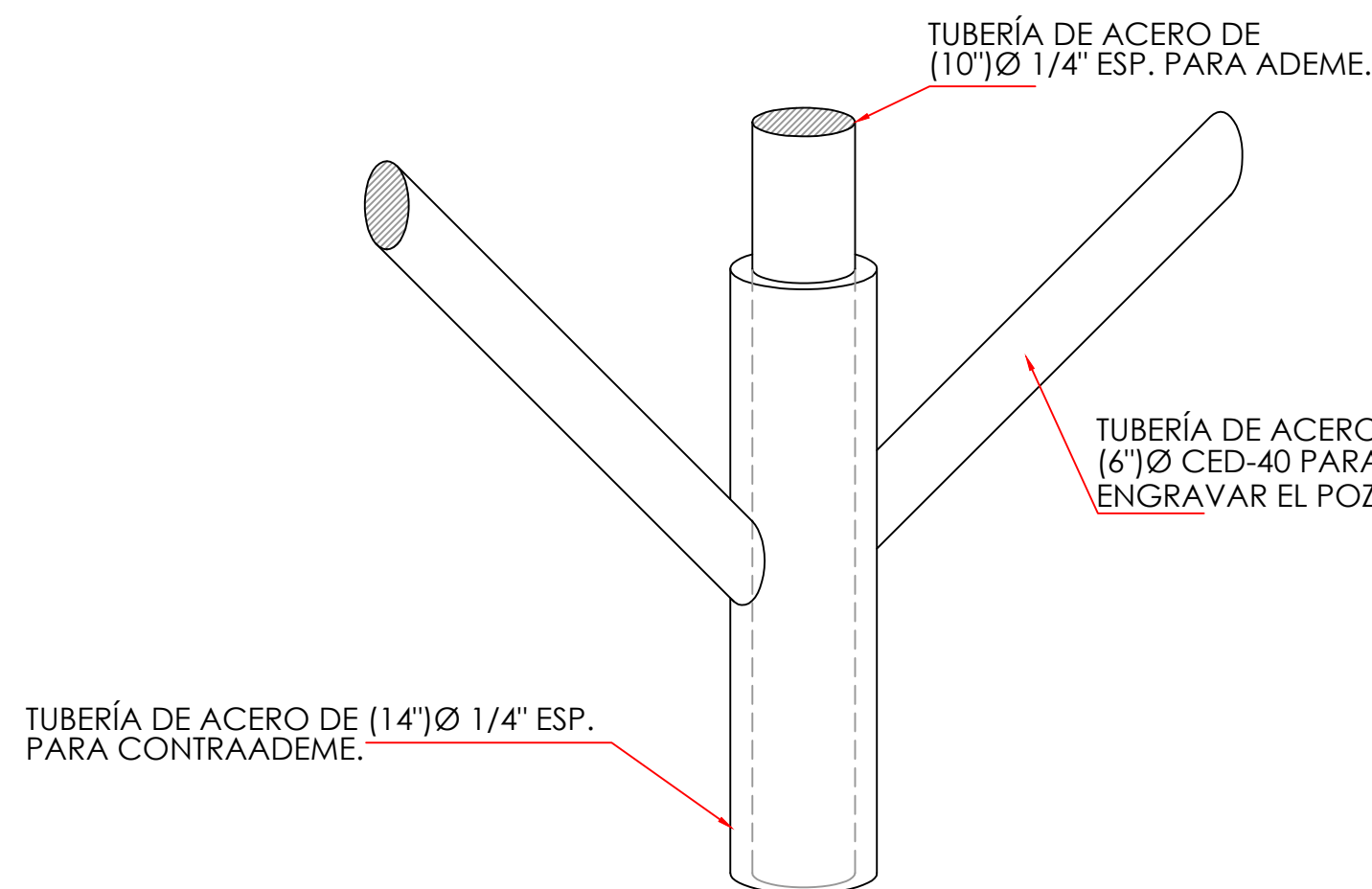
EN LOS CASOS DONDE SE REQUIERA EQUIPO SUMERGIBLE  
SE DEJARÁ A 40cm LA BASE DEL TERRENO NATURAL.  
LOS CONTROLES QUEDARÁN EN UN LUGAR MAS ACCESIBLE  
VER PLANO ANEXO DE CASETA DE CONTROLES ELECTROMECÁNICOS.

BASE PARA EQUIPO DE BOMBEO  
CORTE A-A'

OMEGA DE 2 SOLERAS 50 CM LONG. DE 3 X 1/4",  
2 TORNILLOS DE 1/2" X 2", TUBULAR Ø 3" CED. 40. DE 0.50 M  
PLACA DE 30 X 30 CM. 1/4" ESP.  
4 TAQUETES METÁLICOS EXPANSIVOS DE 3"X1/2".



BASE PARA SOPORTE  
DE MÚLTIPLE  
DETALLE "A1"

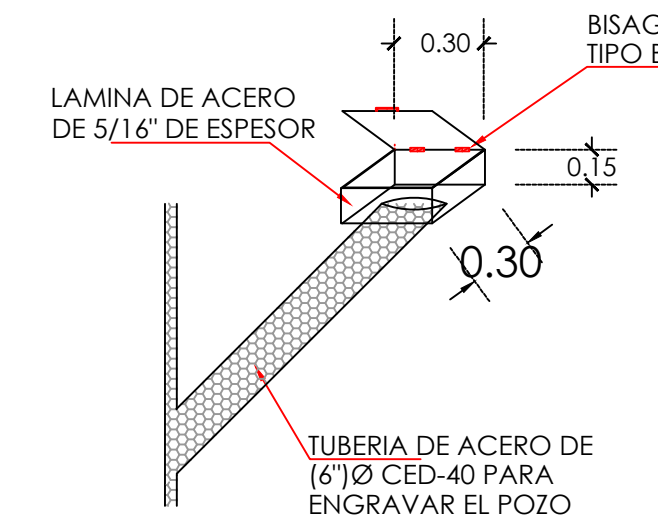


VER DETALLE "A3" PARA CABEZAL  
DE DESCARGA

COLUMNA DE  
BOMBA DE 3"Ø  
PLACA A BASE DE  
LAMINA SOLDADA  
ADEME DE 10"  
CONTRA ADEME DE 14"

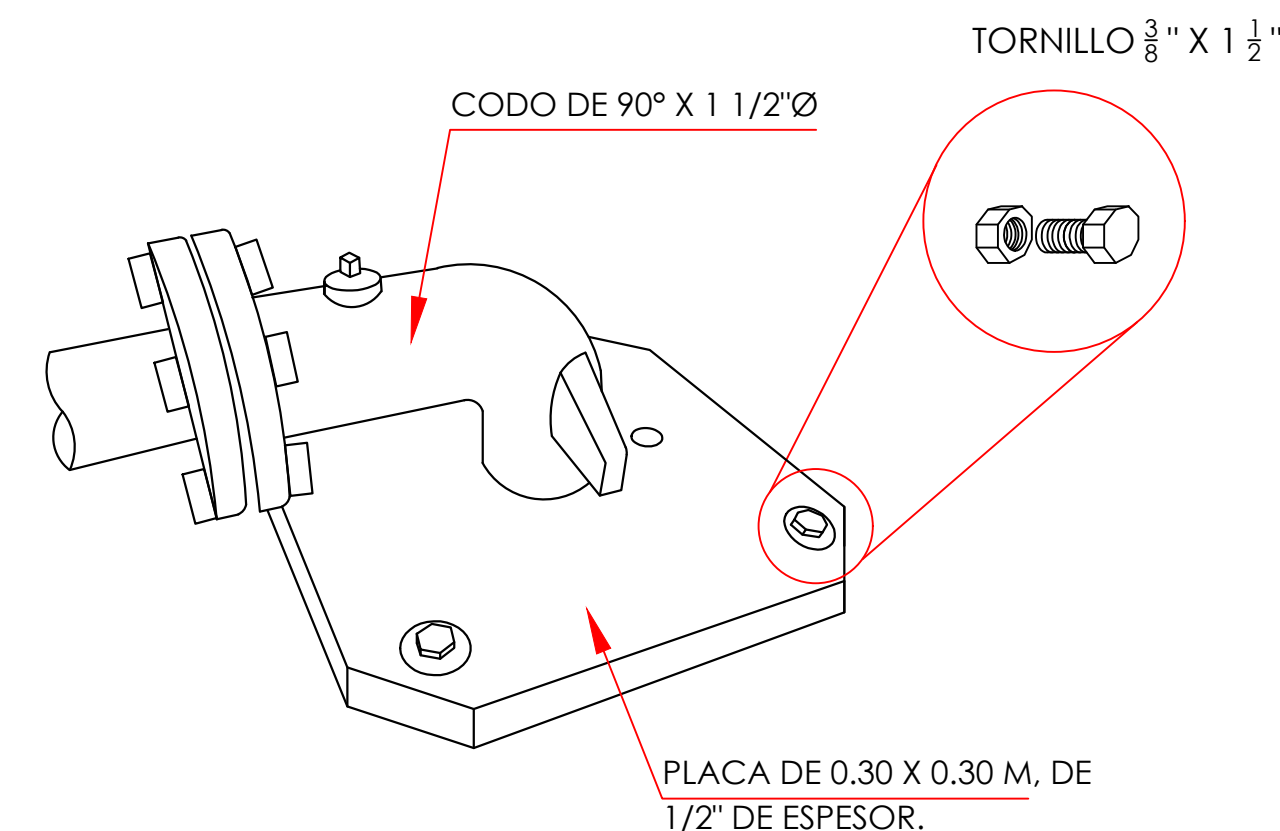
DETALLE DE SOPORTE DE  
ARREGLOS HIDRAULICOS  
DETALLE "A4"

## REGISTRO DE GRAVA

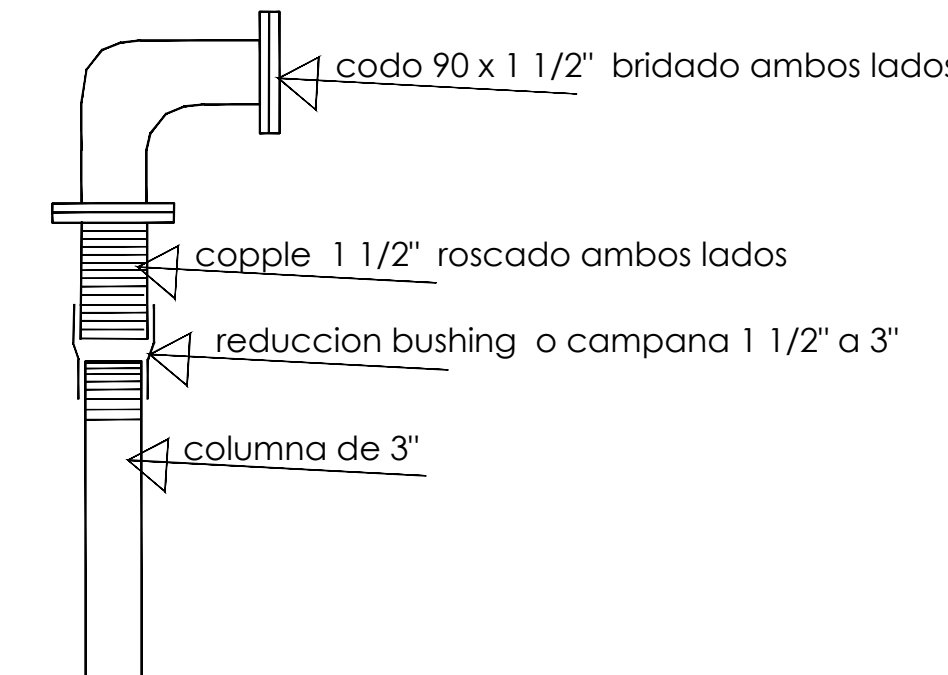


REGISTRO Y TAPA PARA GRAVADORES  
DE 30 x 30 CM POR 15 CM DE PROFUNDIDAD  
LAMINA DE ACERO DE 5/16" DE ESPESOR  
BISAGRAS DE 5/8" TIPO BARRIL.

DETALLE "A2"



DETALLE "A3"  
CABEZAL DE DESCARGA



BASE PARA EQUIPO FORMA TRAPEZOIDAL  
DE ( 0.70x0.70, 1.0x1.0 Y 0.30 M. DE ALTURA),  
CONCRETO F'C=200 KG/CM2, CON  
ACERO DE REFUERZO #3 A CADA 20 CM.



CROQUIS DE LOCALIZACION

## RELACIÓN DE MATERIALES ARREGLOS HIDRAULICOS

1	BOMBA SUMERGIBLE MCA grundfos MOD. 8550-4 DESC 3" ACOPLADA A MOTOR SUMERGIBLE DE 5 HP 3F 220V, CABLE PLANO SUMERGIBLE 3X12 600V, COLUMNA AC A33 3.05MTS RC 3" X 216" C/COPPLE, CON TABLERO DE CONTROL Y FUERZA EN GABETE METÁLICO IP65 PARA OPERAR UNA BOMBA DE 5 HP 3F 220V, CON SISTEMA A PRESION CONSTANTE, CONTENIENDO UNA COMBINACION DE INTERRUPTOR, INCLUYE LAS PROTECCIONES DE SOBRECARGA, CORTO CIRCUITO, CLEMAS DE CONEXION PARA PROTECCION DE BAJO NIVEL DE AGUA, CLEMAS PARA AUTOMATICO DE BOMBA, SENSOR 0-10 BAR, KIT DE VENTILACION, BOTON SELECTOR PARA MANDO MANUAL-FUERA-AUTOMATICO, LUZ PILOTO INDICADORA DE OPERACION Y FALLO, Y REDUCCION DE 3 A 1 1/2" DE BOMBA A COLUMNA, PARA ENVIAR UN GASTO DE 4.00 L.P.S. Y VENCER UNA C.D.T. = 45 M.	1
	27m columna de 3" una reduccion bushing o campana 1 1/2" a 3" un copple 1 1/2" roscado ambos lados y una brida roscable de 1 1/2"	1
2	CABEZAL PARA DESCARGA DE BOMBA SUMERGIBLE DE 1 1/2" CON PLACA DE 1/2" Ø DE 30 x 30 m Y CODO DE 90° X 1 1/2"Ø bridado	1
3	CARRETE CORTO DE ACERO DE 37.5 mm(1 1/2")ØCED.40 (7.62 MM ESP) DE 0.25 M CON UN ORIFICIO DE SALIDA DE (1")Ø PARA CONEXIÓN DE VÁLVULA DE AIRE, BRIDADO A AMBOS EXTREMOS	1
4	VÁLVULA COMBINADA DE ADMISIÓN, EXPULSIÓN Y ELIMINACIÓN DE AIRE MARCA A.R.I. MODELO D-040 P DE 1"Ø, INCLUYE: NIPLE DE ACERO DE 1" DE 15 CM SOLDADO A CARRETE CORTO CON ROSCA EXTERIOR EN UN EXTREMO Y VÁLVULA DE ESFERA ROSCABLE DE 1",	2
5	MEDIDOR ELECTROMAGNÉTICO MODULAR DE 1 1/2"Ø bridado	1
6	CARRETE CORTO DE ACERO DE 1 1/2"Ø CED.40 (7.62 MM ESP) DE 0.25 M bridado	1
7	reduccion bridada DE ACERO DE 1 1/2"x3"Ø	1
8	VÁLVULA CHECK DE 3"Ø (75 mm)	1
9	CARRETE CORTO DE ACERO DE 75 mm(3")ØCED.40 (7.62 MM ESP) DE 0.45 M bridado	1
10	TEE DE FoFo DE 75 x 50 mm(3"x2")Ø	1
11	VÁLVULA DE SECCIONAMIENTO DE 75 mm(3")Ø MARCA VAG	1
12	MANÓMETRO TIPO BURDÓN PARA MAX. Y MIN. PRESIÓN DE DE 0.000 a 14.00 Kg/cm2 LLAVE DE GLOBO DE 1/2", 2 NIPLES DE Fo.Go. de 1/2"Ø de 5 cm ROSCA EXTERIOR.	1
13	PIEZA ESPECIAL DE ACERO AL CARBÓN CED 40 DE 75 mm(3")Ø L=4.00 m, INCLUYE: DOS CODOS SOLDABLES DE 45°/75mm(45°/3")Ø Y DOS BRIDAS DE ACERO SOLDABLES DE 3" EN SUS EXTREMOS CON ORIFICIO DE 1/2" PARA MANÓMETRO Y DE 1"Ø PARA VÁLVULA DE AIRE	1
14	continuación de tubería de pvc 75 mm (3")Ø en conducción.....	1
15	VÁLVULA DE SECCIONAMIENTO DE 50 mm(2")Ø MARCA VAG	1
16	EXTREMIDAD ESPIGA DE 50 mm (2")Ø acero	1
17	BASE PARA SOPORTE DE MÚLTIPLE	1
	EMPAQUE DE PLOMO DE 50mm(2")Ø	2
	EMPAQUE DE PLOMO DE 75mm(3")Ø	5
	EMPAQUE DE PLOMO DE 40mm(1 1/2")Ø	5
	TORNILLOS DE ACERO INOXIDABLE MODELO SAE-304-ASTM-F593C (5/8" x 2 1/2")Ø	48

<b>JUNTA MUNICIPAL DE AGUA POTABLE Y ALCANTARILLADO DE CULIACÁN</b> UNIDAD DE PLANEACIÓN Y PROYECTOS			
<b>Equipamiento electromecánico de pozo profundo para fuente de abastecimiento de agua potable, en la colonia Alturas del sur, ciudad de Culiacán, municipio de Culiacán Sinaloa</b>			
DESCRIPCIÓN DE PROYECTO: ARREGLOS HIDRAULICOS		NÚMERO DEL PLANO: 3 DE 7	
CLAVE DE PLANO: ARREGLOSHID-001	NOMBRE DE ARCHIVO: 3 ARREGLOS HIDRAULICOS Y EQUIPO DE BOMBEO		
OBJETO: ING. JUAN RENE CHIQUETE FELIX	LEVANTO: ING. SERGIO CASTRO	ESCALA: 1:25	FECHA: nov/2023
PROYECTO: ING. JUAN RENE CHIQUETE FELIX	REVISÓ: ARQ. PAVEL RIGOBERTO SALAZAR A.	V.O.B.: ING. MANUEL LUNA FERNANDEZ	