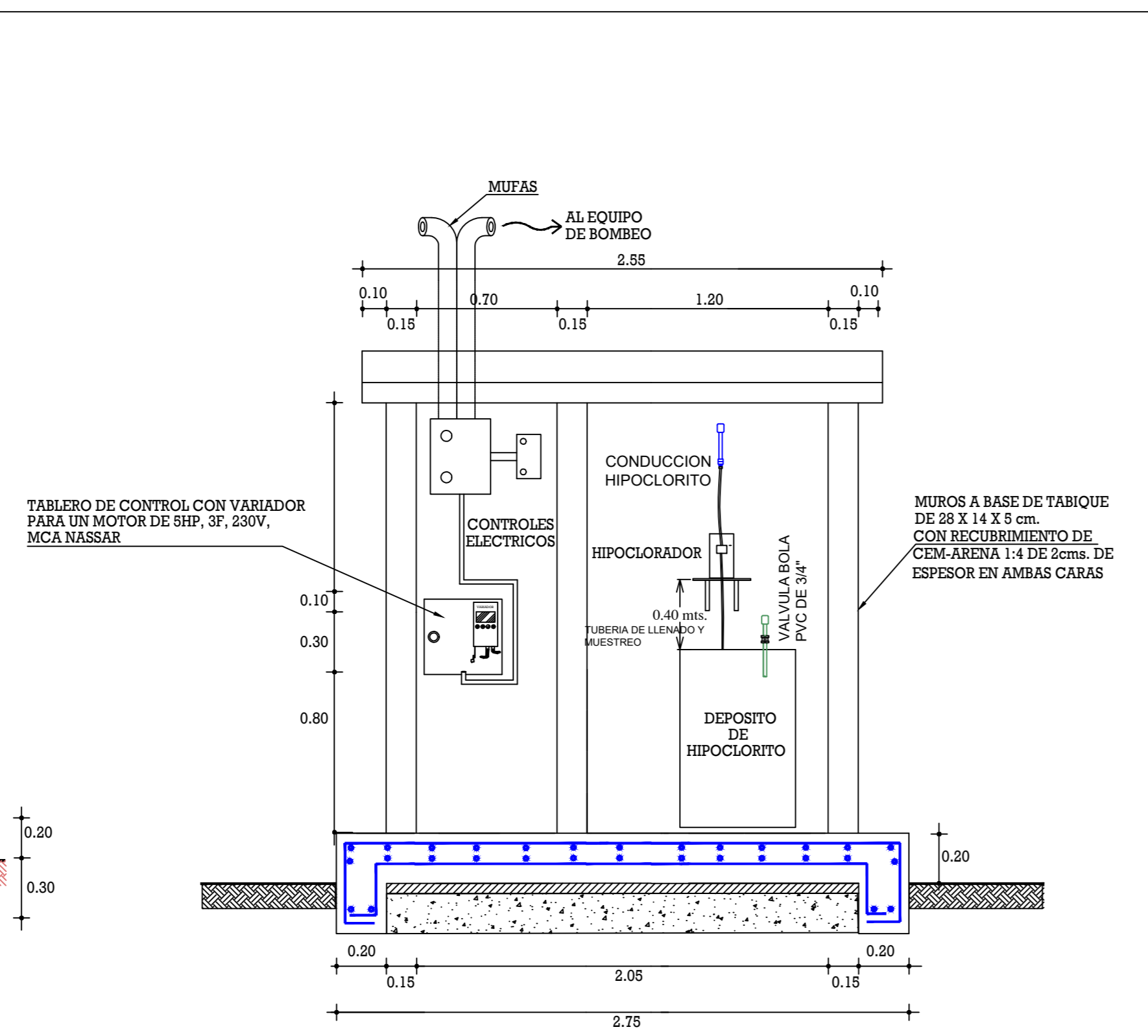
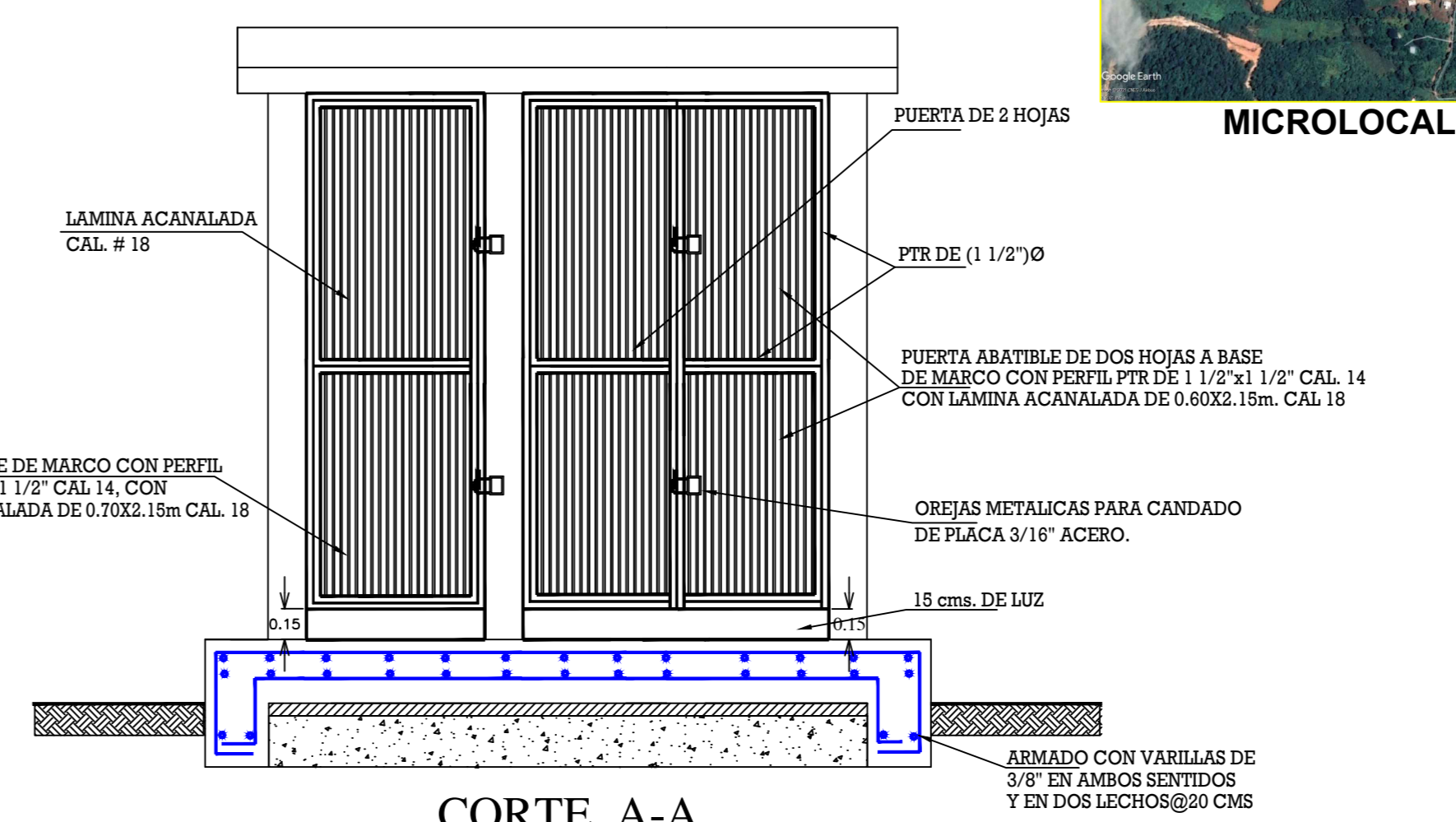


CORTE C-C



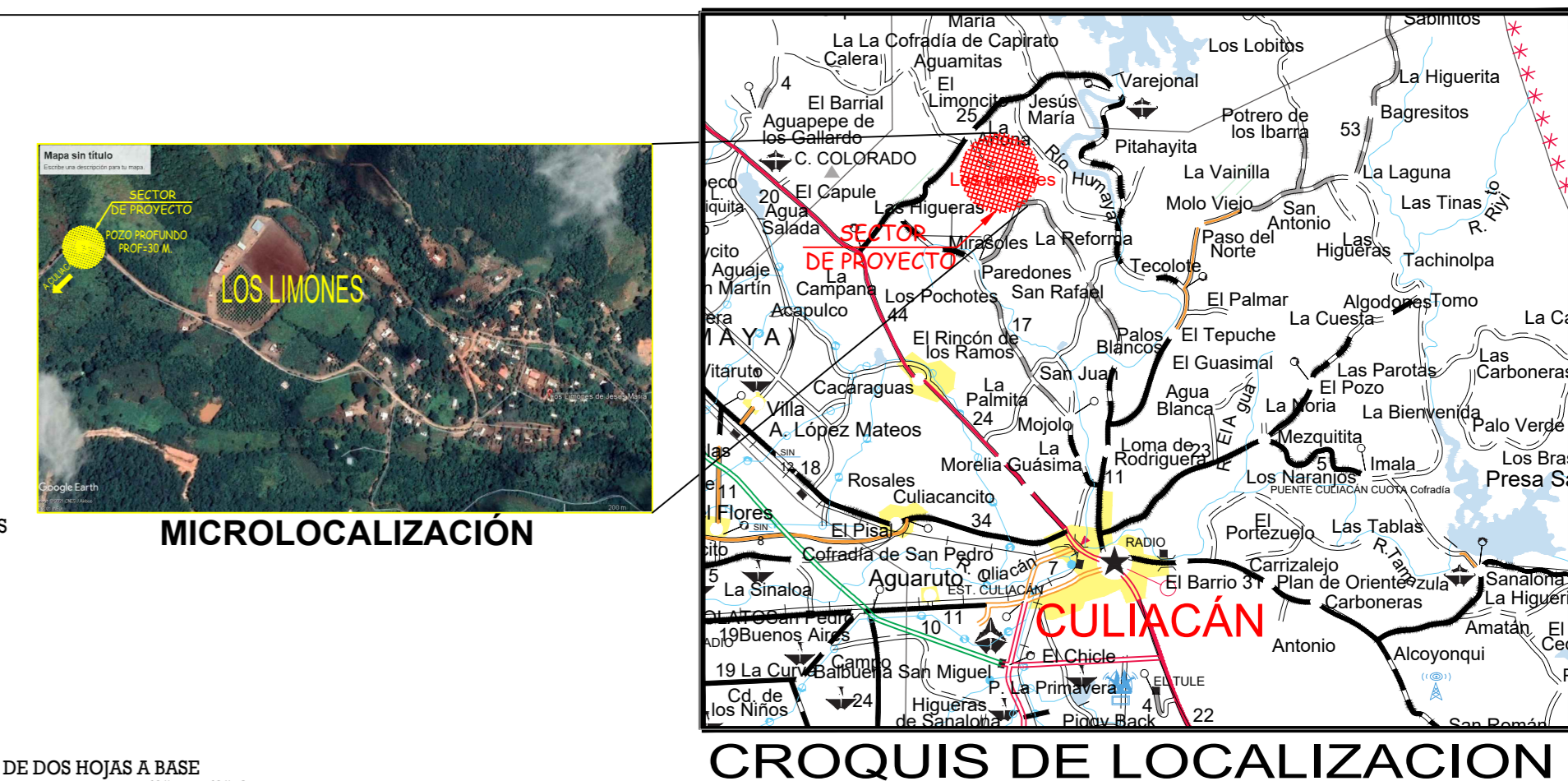
CORTE B-B

NOTA:
ESTA CASETA ES PARA UN GASTO HASTA 15 LPS



CORTE A-A

NOTA: DEJAR UN ESPACIO DE 15 cms. DE (LUZ) DE PISO TERMINADO A LA PUERTA Y COLOCAR PORTA CANDADOS

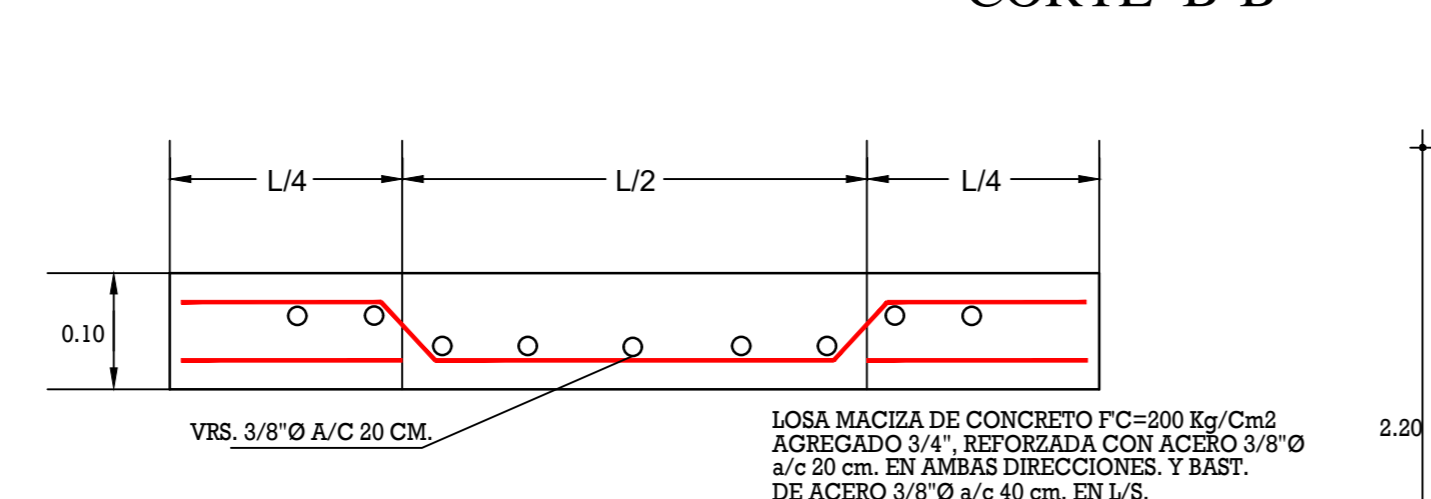


MICROLOCALIZACIÓN

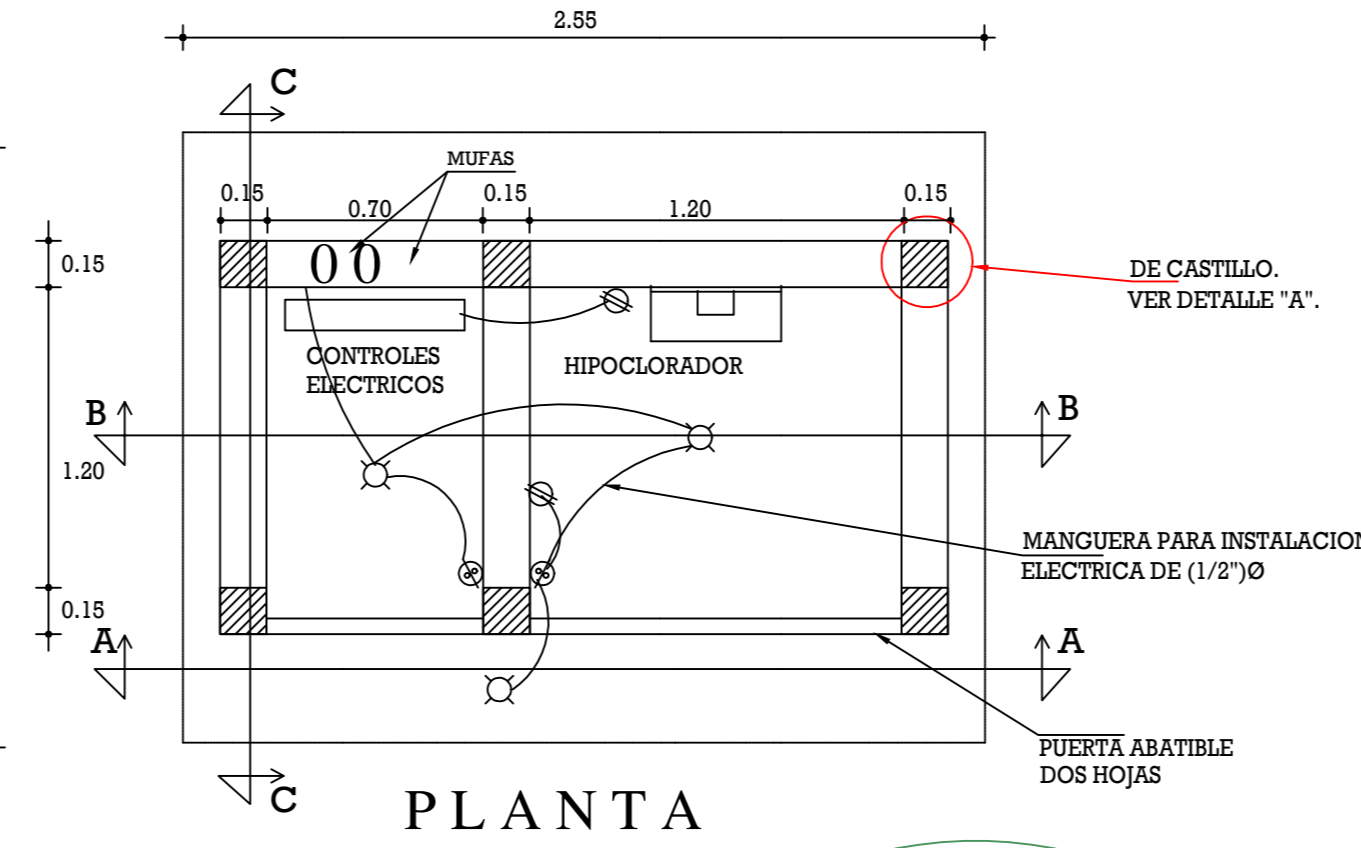
CROQUIS DE LOCALIZACION

EQUIPO DE CLORACIÓN

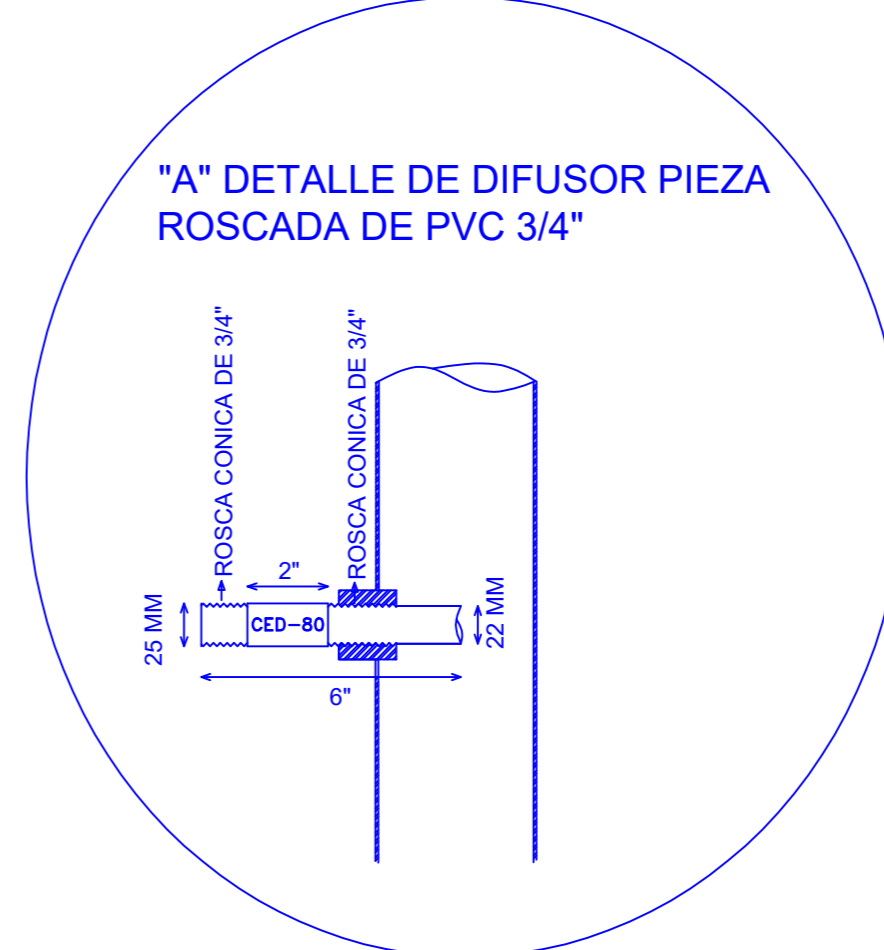
- 1 SISTEMA DE DOSIFICACIÓN Y CONTROL DE HIPOCLORITO DE SODIOMALACE AND TIERNAN.
 - 2 BOMBA DOSIFICADORA DE HIPOCLORITO DE SODIO MARCA PULSATRON LB SERIES DE CONTROL AUTOMÁTICO DE CAPACIDAD MÁXIMA DE 1.25 GPH Y UNA PRESIÓN MÁXIMA DE 100 PSI.
 - 3 PICHANCHA
 - 4 MANGUERA DE SUCCIÓN DE 1/2" DE VINIL PARA HIPOCLORITO FLEXIBLE TRANSPARENTE.
 - 5 MANGUERA POLIFLOW DE 1/2".
 - 6 TUBERÍA PVC CED 80 DE 3/4" Ø.
 - 7 TANQUE DE SOLUCIÓN PARA 200L.
 - 8 TABLERO DE CONTROL HOFFMAN CON LAS PROTECCIONES TÉRMICAS TIPO DIN QUE INCLUYE:
 - A- INTERRUPTOR GENERAL 220V-TRIF O MONOFÁSICA.
 - B- INTERRUPTOR BOMBA CR1-11 220V TRIF. O MANIFUL.
 - C- INTERRUPTOR DEPOLOX.
 - D- INTERRUPTOR SAUITEH DE FLUJO O ARRANQUE Y PARO DE EQUIPO DE BOMBEO.
 - E- INTERRUPTOR DE FLOTADOR TANQUE DE 480LIT.
 - F- ARRANCADOR/CONTACTOR Y RELEVADOR DE BOMBA CR1-11.
 - G- ARRANCADOR/CONTACTOR DE EQUIPO PULSATRON MP SERIES.
 - H- BOBINA SEÑAL FLOTADOR DE NIVEL.
 - I- BOBINA SEÑAL DEL DEPOLOX.
 - J- BOBINA SEÑAL DE SWITCH DE FLUJO/ARRANQUE Y PARO.
 - K- SELECTOR DE 3 POSICIONES.
 - L- SELECTOR DE 2 POSICIONES.
 - 9 CHECK DE INSERCIÓN.
 - 10 SWITCH DE FLUJO (OPCIÓN B).
 - 11 FLOTADOR TIPO RAMA.
 - 12 CONTACTO DOBLE POLARIZADO
- INSTALACION HIDRAULICA (LINEA CONDUCCION DE HIPOCLORITO Y LINEA DE LLENADO-MUESTREO PARA EQUIPO DE CLORACION, LA CUAL INCLUYE LOS SIG. MATERIALES:
- A) 3 COPLES DE ACERO AL CARBON DE 3/4" ANEXO DETALLE DE
 - B) 2 DIFUSORES DE PVC CED. 80 ROSCADOS DE 3/4" (ANEXO DETALLE DE PIEZA)
 - C) 2 VALVULA BOLA DE PVC MARCA CHEMTROL UNIVERSALES DE 3/4"
 - D) 6 TUERCA UNION PVC CED. 80 PARA CEMENTAR DE 3/4"
 - E) 16 CODOS DE PVC CED. 80 PARA CEMENTAR DE 3/4"x90"
 - F) 4 CODOS DE PVC CED. 80 PARA CEMENTAR DE 3/4"x45"
 - G) 4 TRAMOS DE TUBERIA DE PVC CED. 80 DE 3/4" (CANTIDAD QUE PUEDE VARIAR DEPENDIENDO DE LA DISTANCIA DE LA CASETA DE CLORACION AL MULTIPLE DE BOMBEO)
 - H) 4 COBLE DE PVC CED. 80 PARA CEMENTAR DE 3/4"
 - I) 2 ADAPTADOR HEMBRA DE PVC CED. 80 DE 3/4"
 - J) 2 REDUCCION PVC CED. 80 ROSCADA DE 3/4"x1/2"
 - K) 10 ABRAZADERAS TIPO CLIP GALVANIZADA DE 3/4" PARA FIJACION DE TUBERIA DE PVC CED. 80 DE 3/4" A MUROS INTERIORES DE CASETA
 - L) 20 TAQUETES DE PLASTICO DE 3/8" CON SUS RESPECTIVAS PIJAS PARA FIJACION DE PIEZAS EN MUROS.
- REPISA PARA SOPORTE DE EQUIPO DOSIFICADOR DE 80 CM X 30 CM. LA CUAL CONSTA DE 2 ESCUADRAS DE 90° FABRICADAS EN ACERO INOXIDABLE, O ACERO RECUBIERTO CON PINTURA ANTICORROSIVA DE 3/4" X 3/16". ACRILICO TRANSPARENTE IGUAL O MAYOR A 1/4" DE GROSOR FIJADA A LAS ESCUADRAS
- INSTALACION ELECTRICA, INCLUYENDO MATERIALES ELECTRICOS, CABLEADO, RANURAS EN MUROS, UTILIZANDO TUBERIA POLIDUCTO, PARA GABINETE DE CONTROL DE HIPOCLORITO (DIAGRAMA ELECTRICO ANEXO) EL CUAL ESTA INTEGRADO POR LO SIGUIENTE:
- A) 1 GABINETE 40X30X15 CM MCA. HOFFMAN O SIMILAR DE LAMINA QUE CONTIENE:
 - a) 1 REGULADOR DE VOLTAJE 127 VAC 1 AMP
 - b) 1 SELECTOR DE 3 POSICIONES
 - c) 1 CONTACTOR MCA SIEMENS SIRIUS 3RT1012 CON BOBINA 127 VAC
 - d) 1 PASTILLA 1X2 AMP MARCA MOELLER
 - e) 1 CONTACTO POLARIZADO DOBLE
 - f) 1 HOROMETRO 127 VAC
 - g) 1 TRANSFORMADOR DE CONTROL 440/112 VAC SEGUN VOLTAJE DE SISTEMA DE BOMBEO
 - h) 0.5 MT DE CABLE DIN
- INSTALACION ELECTRICA, INCLUYENDO MATERIALES ELECTRICOS, CABLEADO, RANURAS EN MUROS, UTILIZANDO TUBERIA POLIDUCTO SISTEMA DE TIERRA FISICA (DIAGRAMA ELECTRICO ANEXO) UNIDIRECCIONAL MCA. FARAGAUSS PARA ATERRIZAR EQUIPO HIPOCLORADOR.



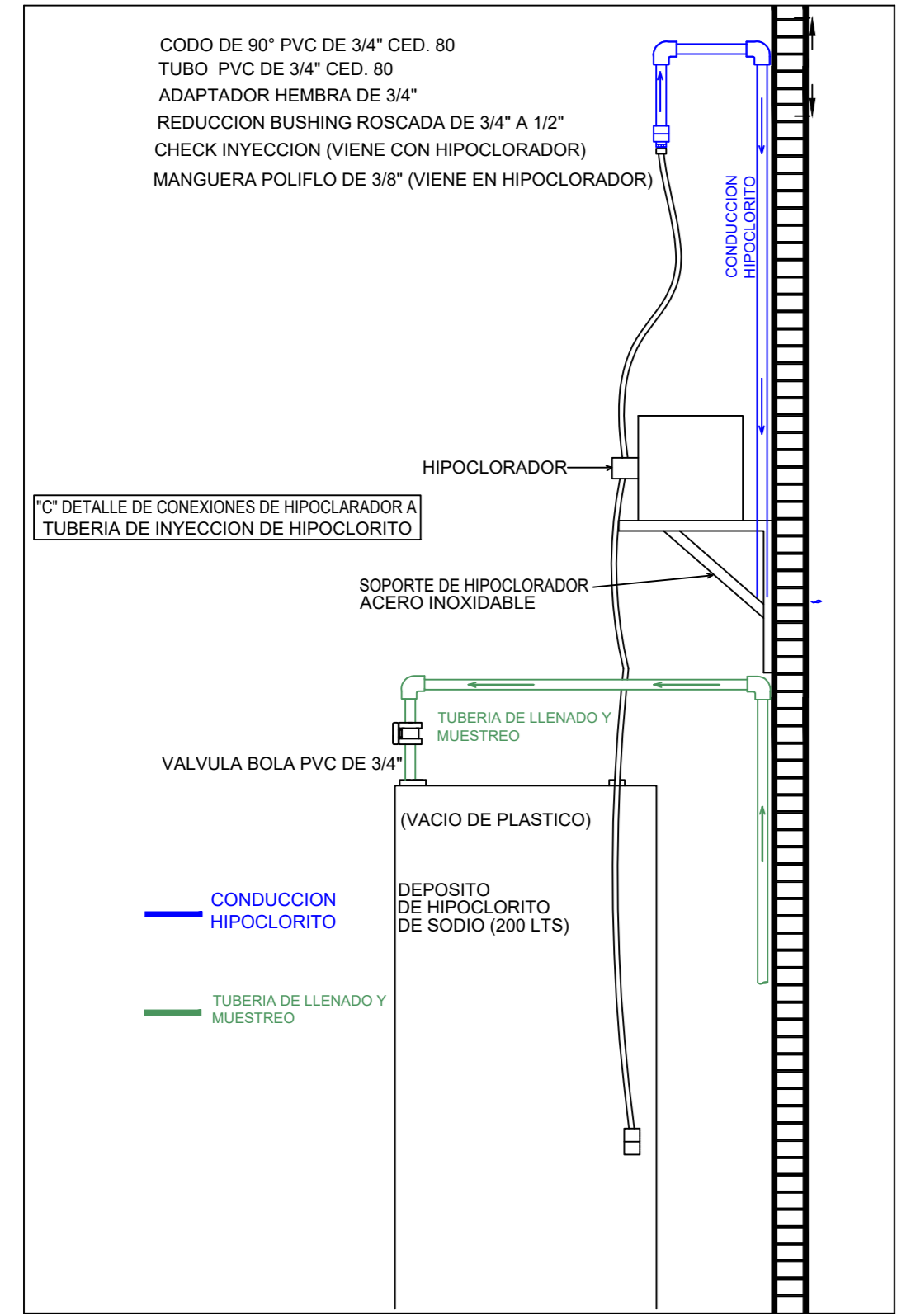
DETALLE DE LOSA DE AZOTEA.



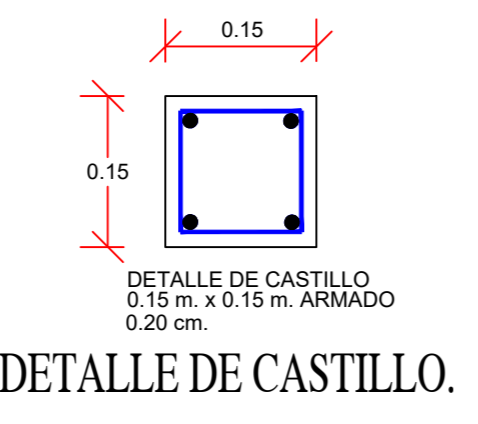
PLANTA



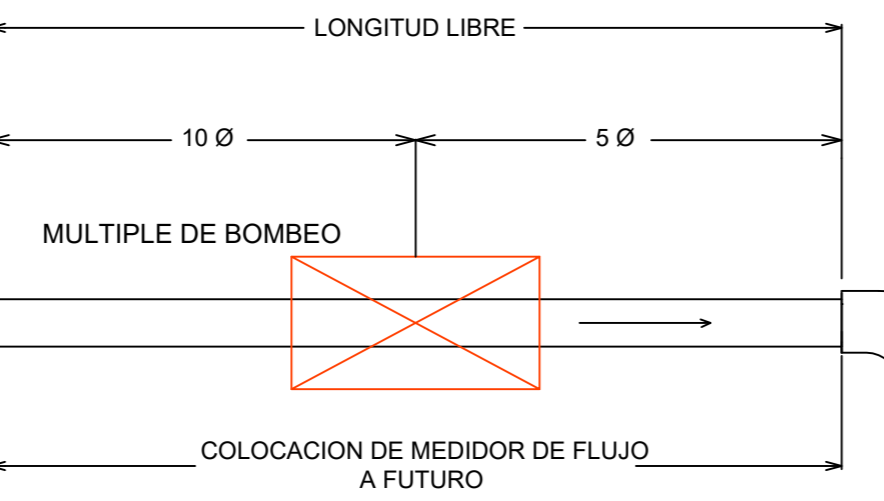
"A" DETALLE DE DIFUSOR PIEZA ROSCADA DE PVC 3/4"



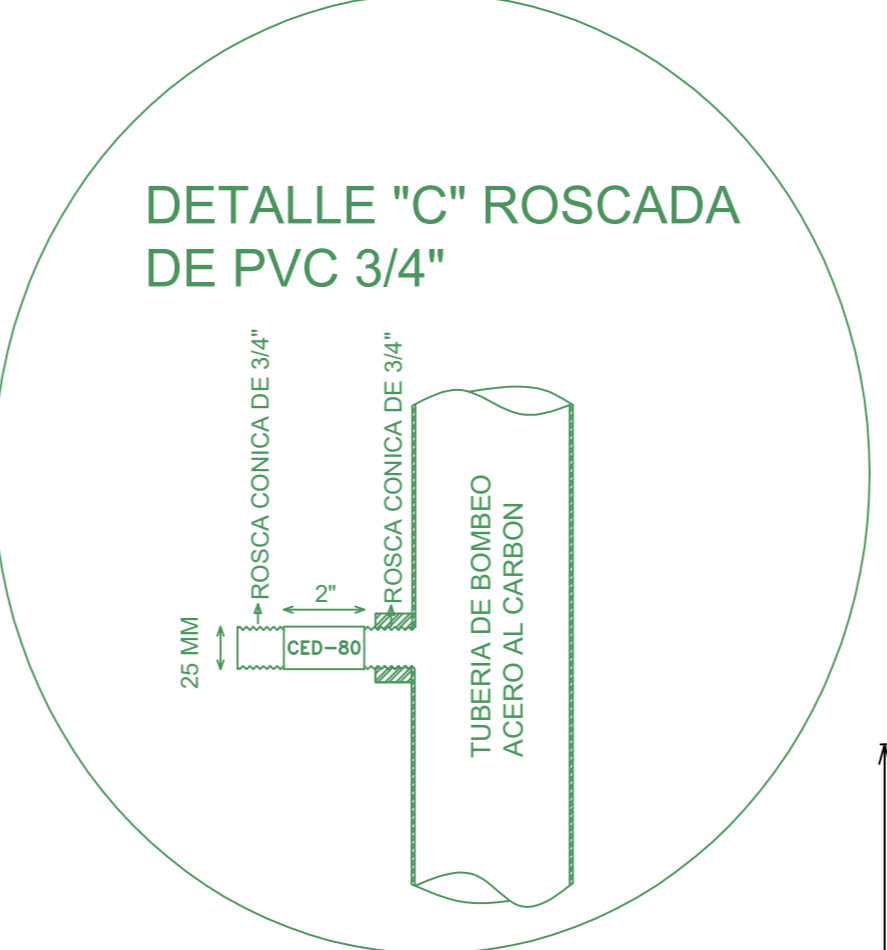
DETALLE "C"



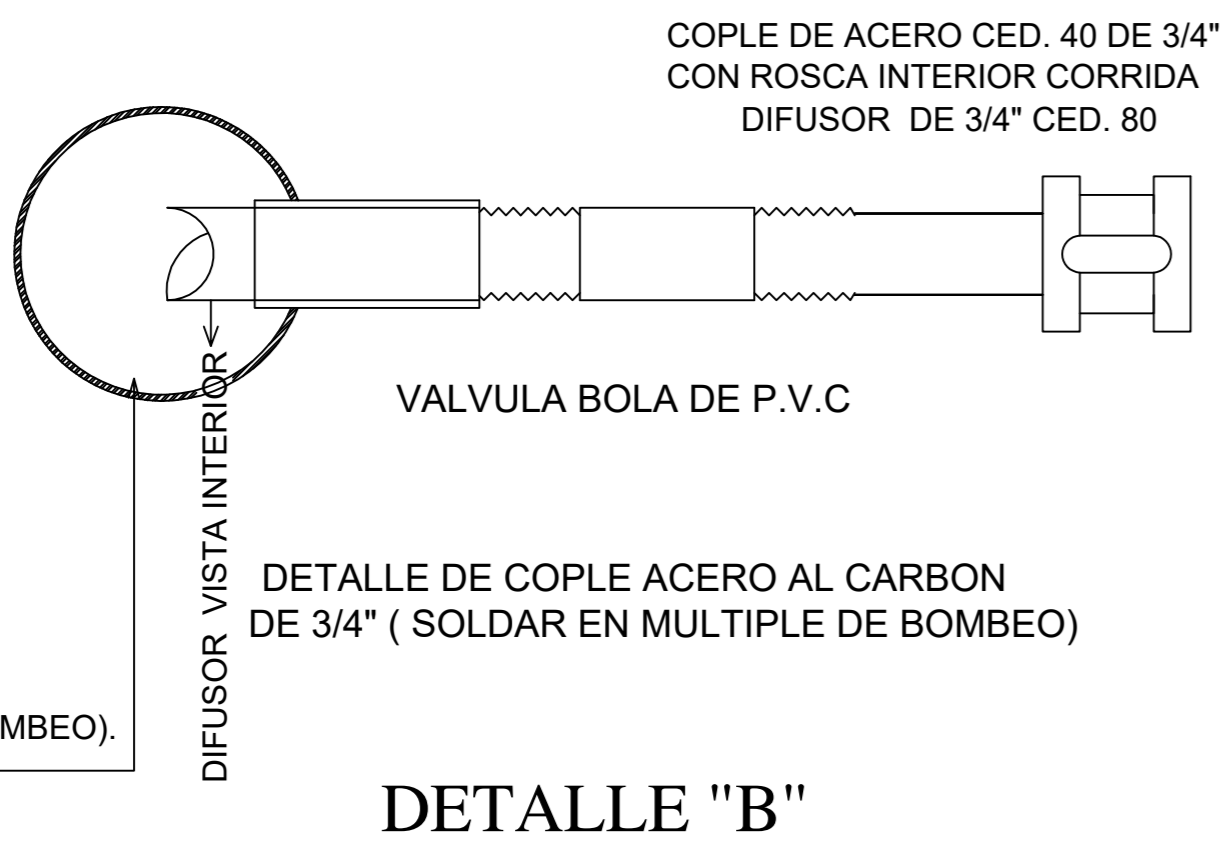
DETALLE DE CASTILLO.



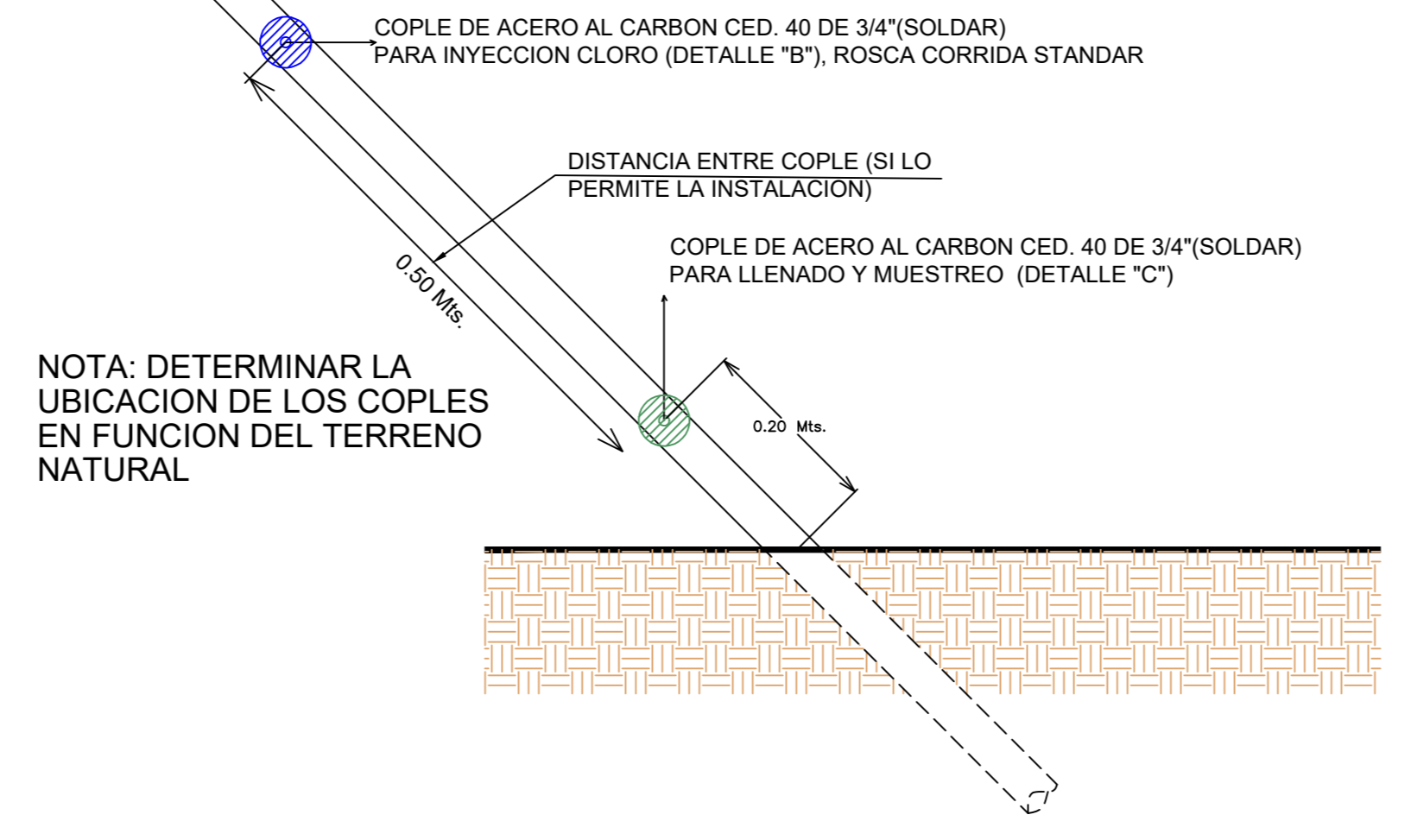
VISTA EN PERFIL



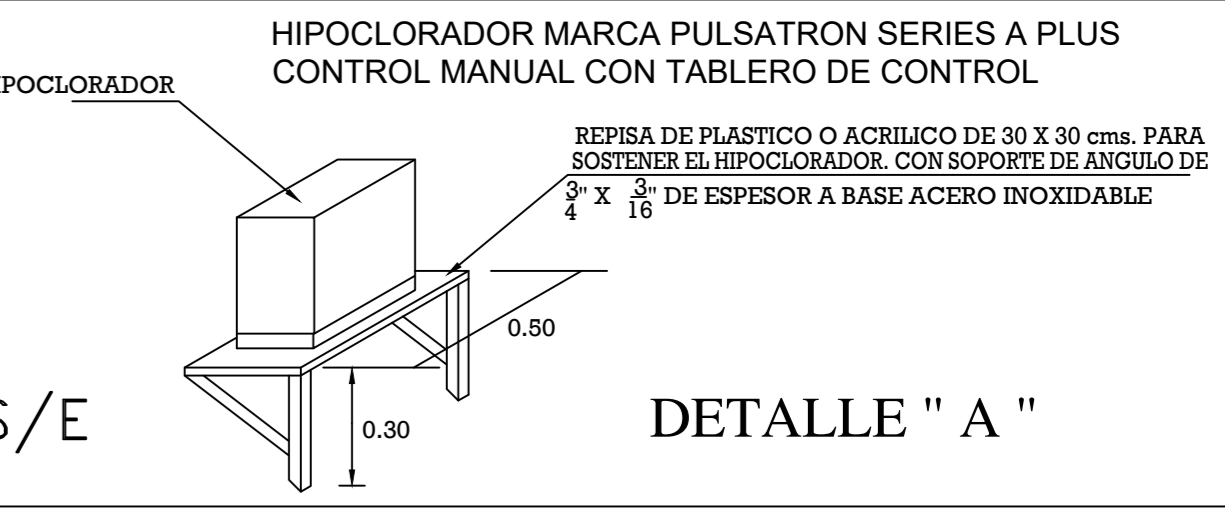
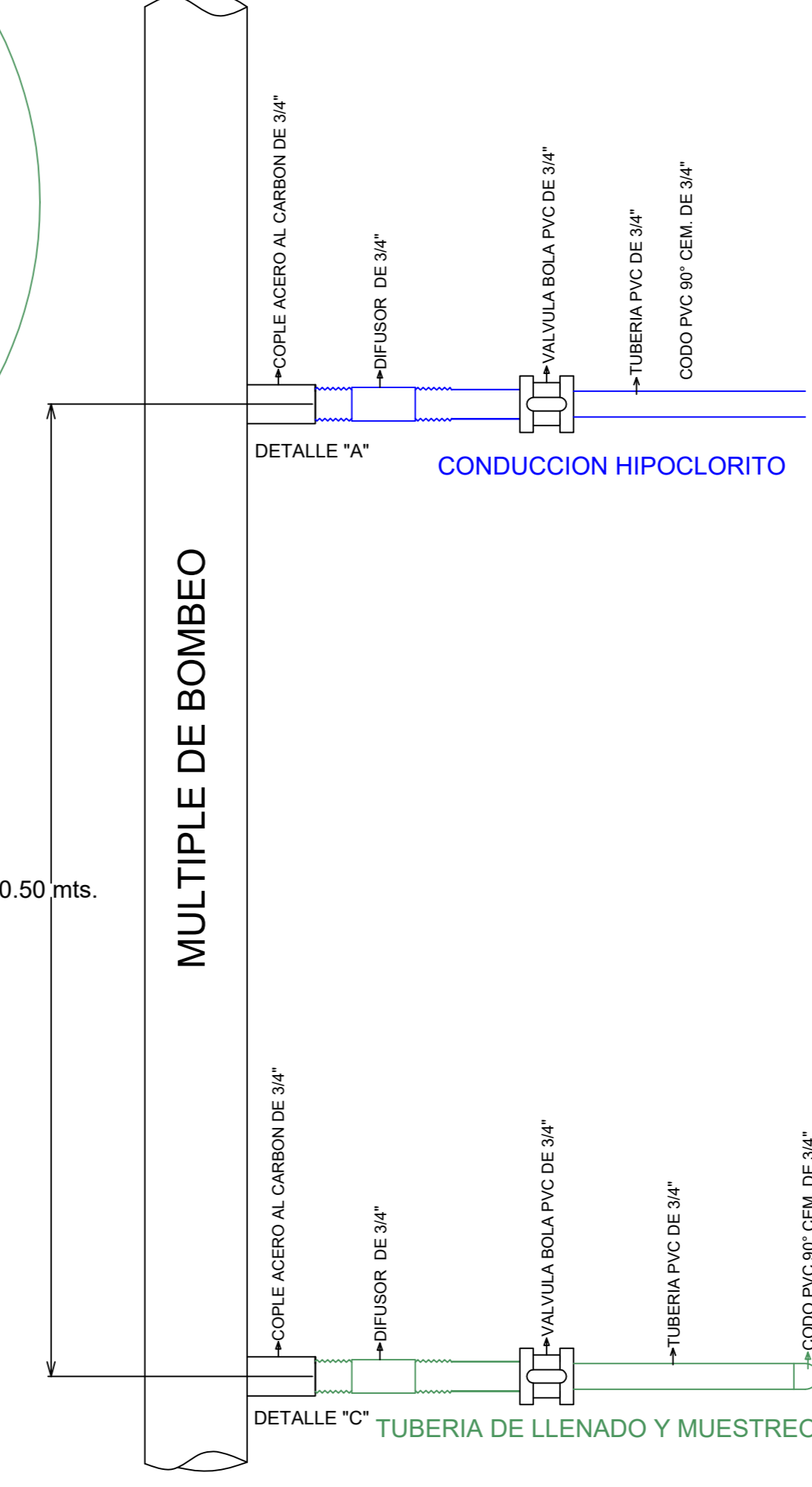
DETALLE "C" ROSCADA DE PVC 3/4"



DETALLE "B"



NOTA: DETERMINAR LA UBICACION DE LOS COBLES EN FUNCION DEL TERRENO NATURAL



DETALLE "A"

JUNTA MUNICIPAL DE AGUA POTABLE Y ALCANTARRILLO DE CULIACÁN
UNIDAD DE PLANEACIÓN Y PROYECTOS

SUSTITUCIÓN DE FUENTE DE ABASTECIMIENTO INCLUYE: PERFORACIÓN DE POZO TIPO PROFUNDO, ARREGLOS HIDRAULICOS, LINEA DE CONDUCCION, EQUIPAMIENTO ELECTROMECANICO CLORACION, AUTOMATIZACION, CASETA DE CONTROLES Y CERCA PERIMETRAL PARA MITIGACION DE LA SEQUIA SEVERA EN LA COMUNIDAD DE LOS LIMONES, SINDICATURA DE JESUS MARIA MPIO. DE CULIACÁN, SINALOA

DESCRIPCION DEL PROYECTO:	CASETA DE CONTROLES ELECTROMECANICOS Y CLORACION TIPO 1(SISTEMA BASICO)	NUMERO DEL PLANO:	3
CLAVE DE PLANO:	LINEA DE CONDUCCION DE POZO A PERFORAR Y TANQUE DE CONCRETO EN COMUNIDAD LOS LIMONES (POZO 2)	NUMERO DE ARCHIVO:	
LEVANTO:	ING. SERGIO JESUS CASTRO PEÑA	ORUJO:	RAFAEL CALDERON ALVARADO
REVISOR:	ING. LUIS ENRIQUE GARCIA DOMINGUEZ	ESCALA:	SIN/ESCALA
PROYECTO:	ING. LUIS ENRIQUE GARCIA DOMINGUEZ	FECHA:	FEBRERO/2022
REVISOR:	ARQ. PAVEL RIGOBERTO SALAZAR AGUIRRE	VO. BO.:	ING. MANUEL LUNA FERNANDEZ