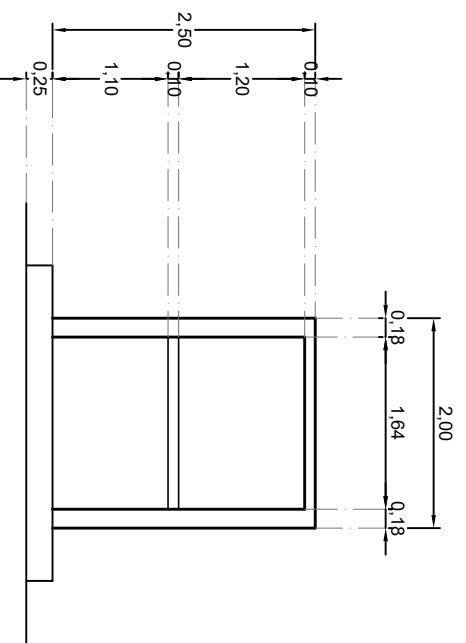
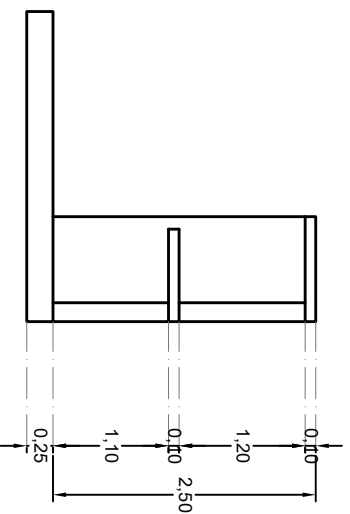


PLANTA



ALZADO



CORRTE X-X'

SISTEMA DE AGUA POTABLE

JAPAME
Compromiso de todos

Elota
"Para bien y para todos"

JUNTA MUNICIPAL DE AGUA POTABLE Y ALCANTARILLADO DEL MUNICIPIO DE ELOTA
2021-2024

Obra:
REHABILITACION DE TANQUE ELEVADO, TABLERO DE CONTROL, CONSTRUCCION DE MURETE E INSTALACION DE SISTEMA TELEMETRICO DE AUTOMATIZACION EN LA COMUNIDAD DE EL ESPINAL, MUNICIPIO DE ELOTA, SINALOA.

Localidad:
EL ESPINAL, MUNICIPIO DE ELOTA ESTADO DE SINALOA.

Contenido:
DETALLE DE MURETE (NICHOS) PARA INSTALACION DE GABINETE

Simbología:

Dibujo:
C. ARG. ROBERTO CABANILLAS PRADO

Reviso:
C. ING. DAVID GERMAN OSUNA IRIBE

Autorizo:
C. L.C.I. OSMAR ANTONIO GAMBOA MANABREZ

Fecha:
ENE. 2024

Numero de plano:
AD/02.