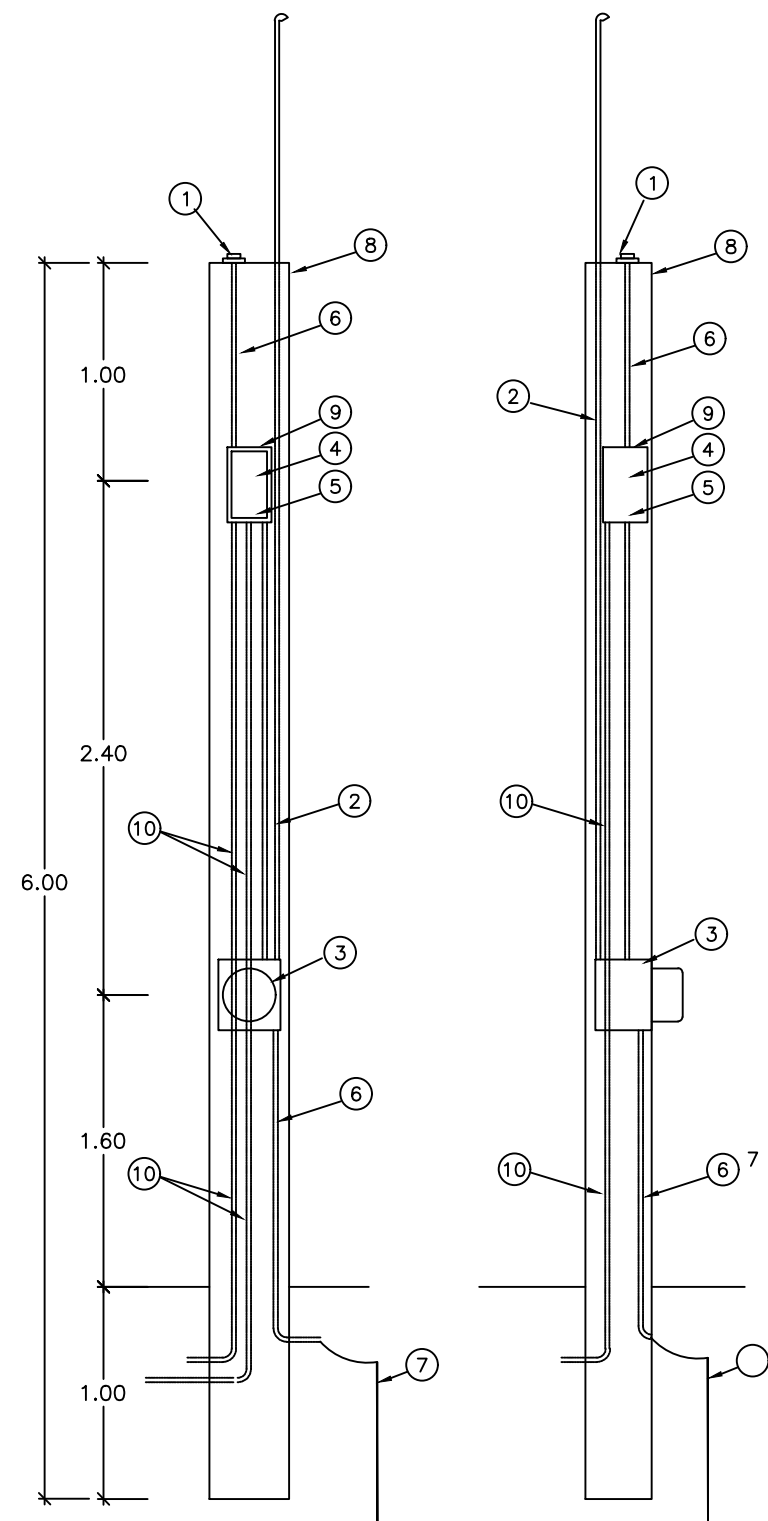


CALLE MINA MAGISTRAL

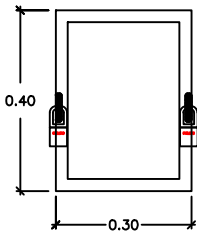


MURETE DE MEDICION Y CONTROL DE ALUMBRADO

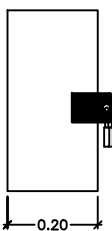
- 1.- FOTOCELDA CON PROTECCION USO INDUSTRIAL
- 2.- POLIDUCTO DE ALTA DENSIDAD (ALIMENTACION)
- 3.- BASE PARA MEDICION TIPO SOCKET (5-100 A)
- 4.- INTERRUPTOR TERMOMAGNETICO
- 5.- CONTACTOR MAGNETICO CAPACIDAD
- 6.- POLIDUCTO DE 19mm (3/4")
- 7.- VARILLA PARA TIERRA COPPERWELD CON CONECTOR
- 8.- MURETE PARA EQUIPO DE MEDICION
- 9.- GABINETE BASE NEMA-3R, ALOJAR CONTACTOR Y TERMOMAGNETICO INTEGRADO MCA SQUARE D
- 10.- POLIDUCTO PAD A CARGA DE ALUMBRADO.

DETALLE DE LA COLOCACION DE CANDADOS EN LA TAPA DEL GABINETE 3R

VISTA FRONTAL



VISTA LATERAL



AYUNTAMIENTO DE CULIACAN

PROYECTO:
PAVIMENTACION DE LA CALLE MINA MAGISTRAL ENTRE PROLONGACION ALVARO OBREGON Y CALLE BIENESTAR SOCIAL, COLONIA LOS HUIZACHES, EN LA CIUDAD DE CULIACAN DE ROSALES, PERTENECIENTE AL MUNICIPIO DE CULIACAN, SINALOA.

CROQUIS DE LOCALIZACION.



CONTENIDO:
DETALLE DE MURETE DE MEDICION

DESCRIPCION:
XXXXXXXXXXXXXXXXXXXXXXXXXXXX



AYUNTAMIENTO DE CULIACAN
CAPITAL DE BIENESTAR

ARQ. JUAN DE DIOS GAMEZ MENDIVIL
PRESIDENTE MUNICIPAL.

ARQ. ARLETTE DIAZ LEON
SECRETARIA DE OBRAS Y SERVICIOS PUBLICOS

ING. RAUL CAMACHO VALDEZ
DIRECTOR DE OBRAS PUBLICAS

ELABORO:
AREA DE EVALUACION TECNICA

REVISO:
AREA DE EVALUACION TECNICA

CLAVE DE PRESUPUESTO:
PAVI23MMAGISTRALHUIZACHESOK

COORDENADAS GEOGRAFICAS:
24°45'34.47"N 107°23'12.28"O

FECHA:
2023

ESCALA:
S/ESCL.



Nº DE PLANO:

5 DE 5