

SISTEMA DE AGUA POTABLE

Obra: **CONSTRUCCION DE SISTEMA DE AGUA POTABLE "CONITACA".**

Localidad: SAN JOSE CONITACA, MUNICIPIO DE ELOTA, ESTADO DE SINALOA.
Contenido: PLANTA DE CERCA PERIMETRAL EN CASETA DE MEDICION Y EQUIPO DE BOMBEO.

Simbologia:

Dibujo:

C. ARQ. ROBERTO CABANILLAS PRADO.

Reviso:

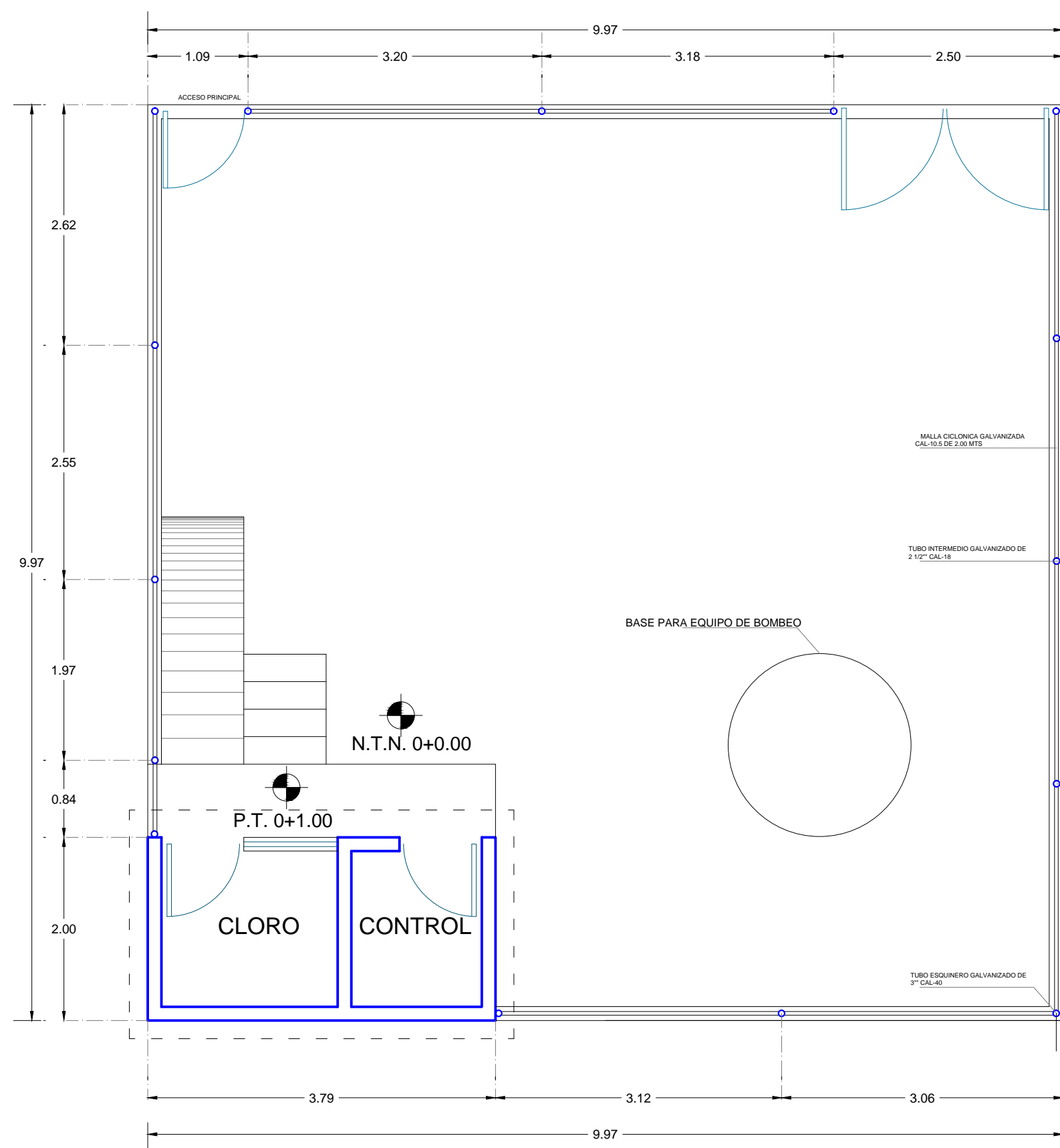
C. ING. DAVID GERMAN OSUNA IRIBE.

Autorizo:

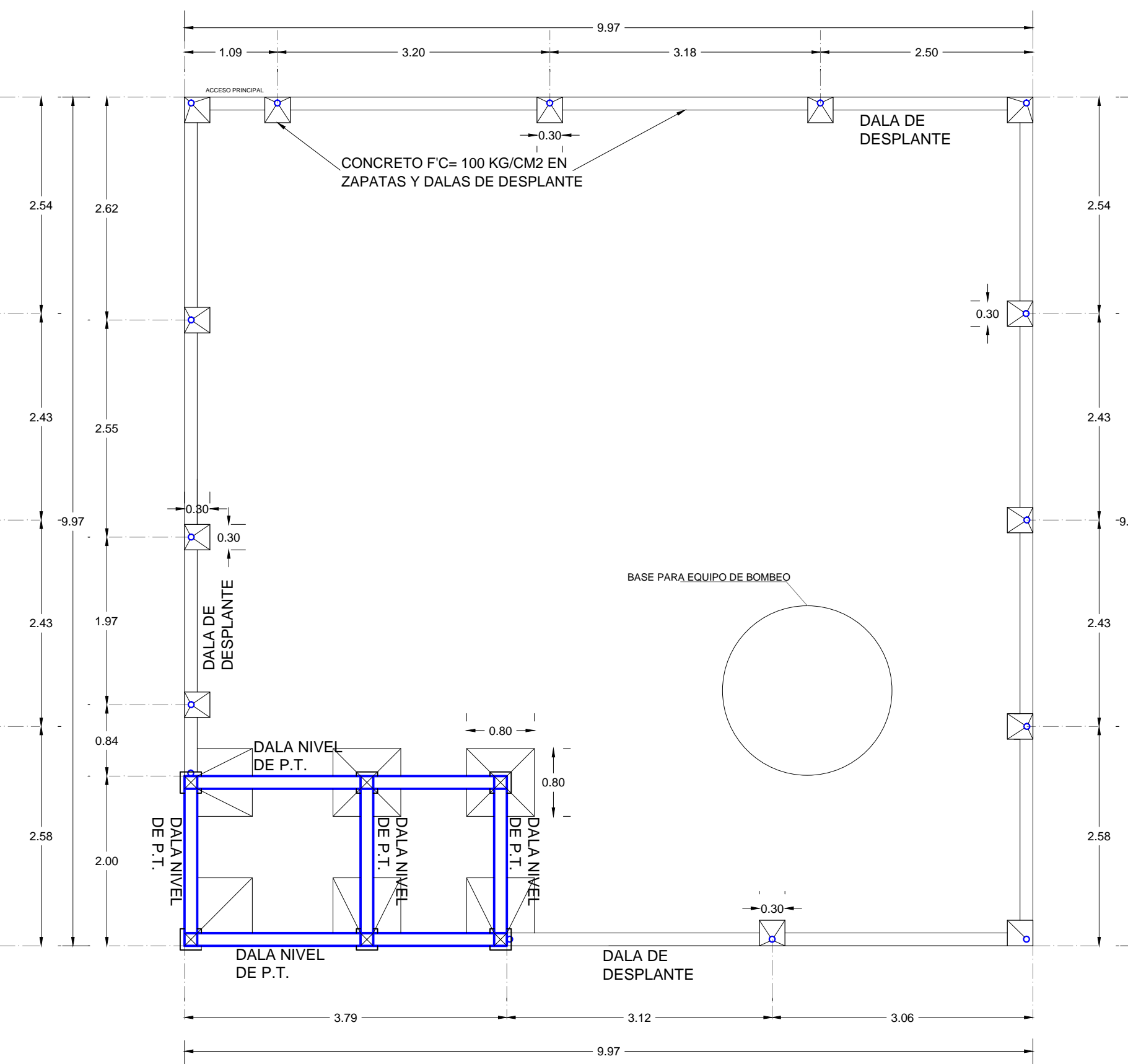
C. L.A.E. JULIO CESAR RIOS FRANCO

Fecha:
A FEBRERO 2018.

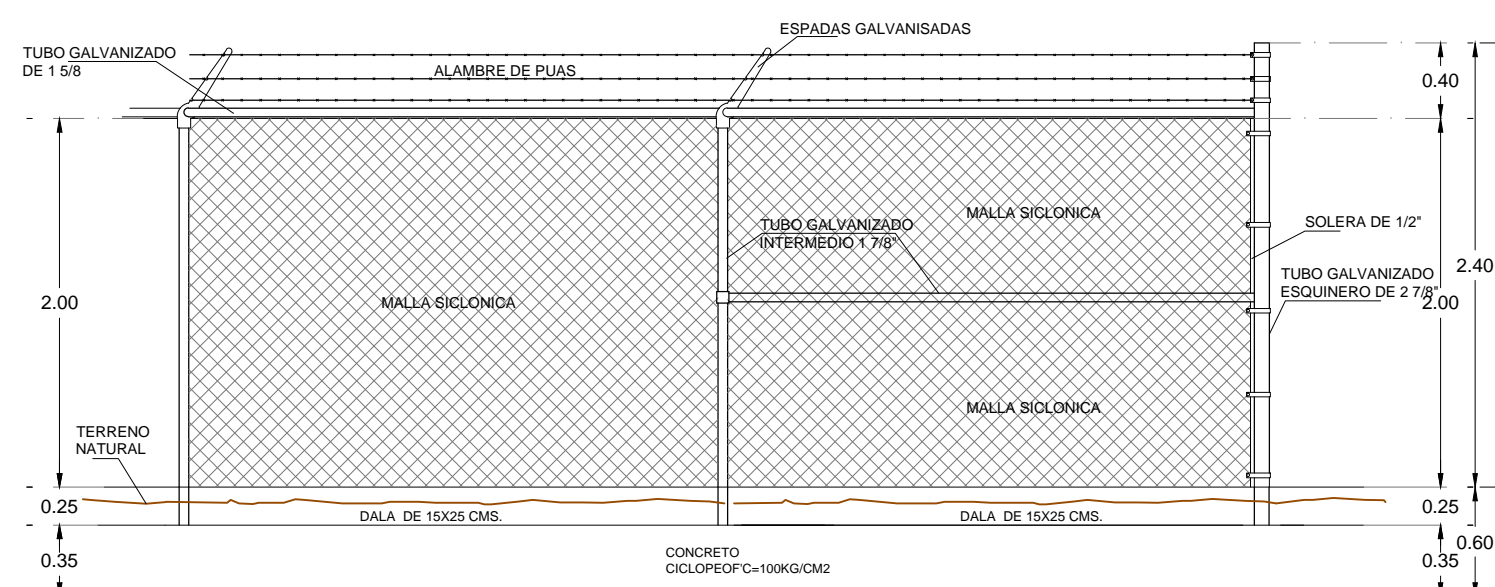
Numero de plano:
AP/03.



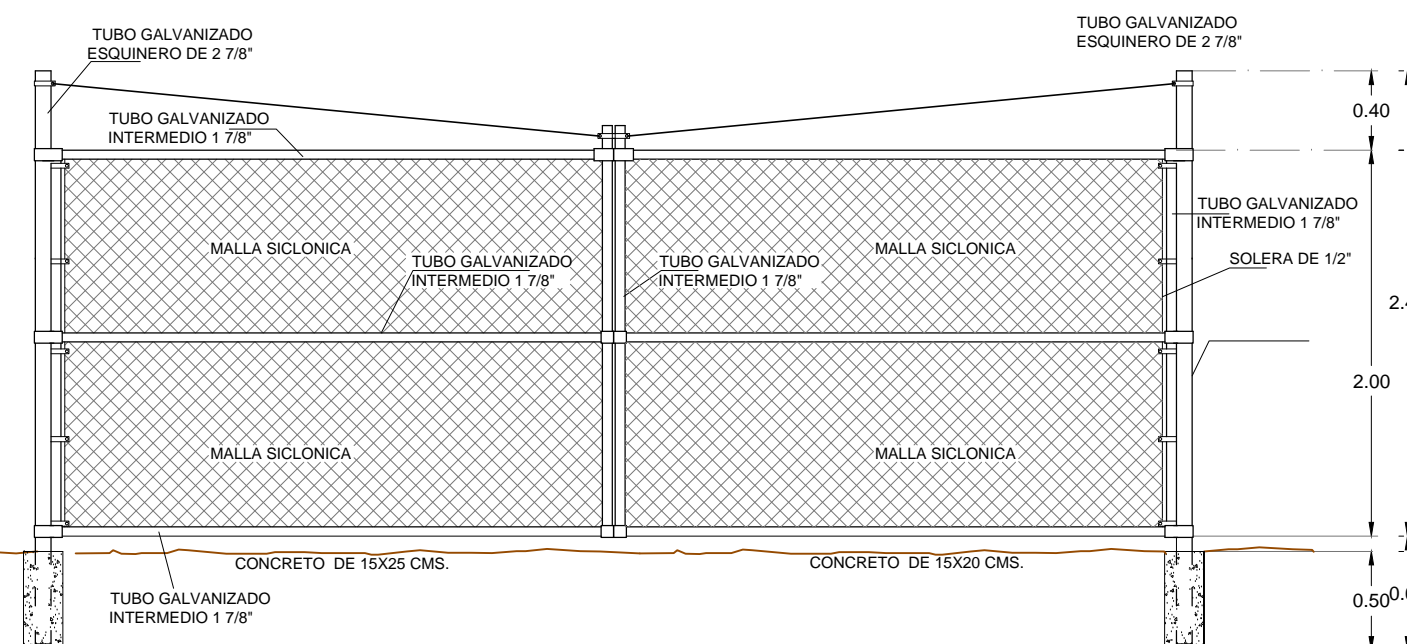
PLANTA ARQUITECTONICA
CERCA PERIMETRAL EN EQUIPO DE BOMBEO



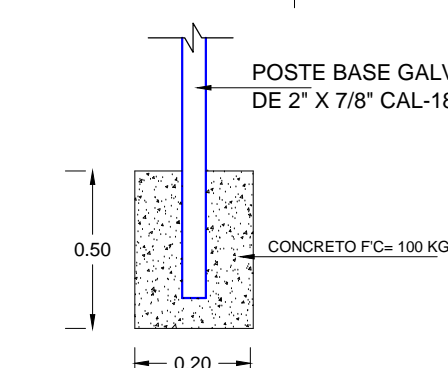
PLANTA DE CIMENTACION
CERCA PERIMETRAL EN EQUIPO DE BOMBEO



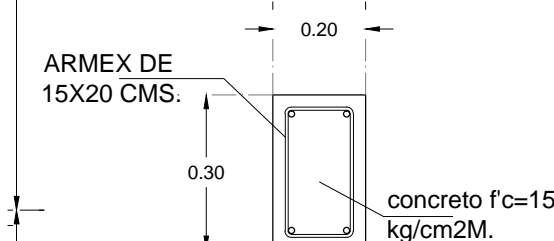
DETALLE DE CERCA PERIMETRAL



DETALLE DE PUERTAS (ACCESO)



DETALLE DE CIMENTACION EN CERCA (ZAPATA)



Detalle de armado Dala