

LUMINARIA LED G9 50WATTS.  
POSTE METALICO OCTOGONAL GALVANIZADO DE 8.00 MTS.

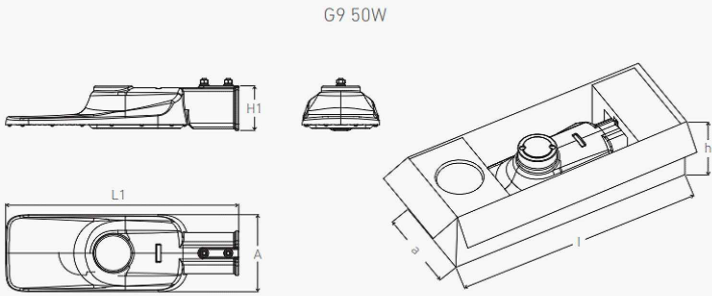
ESPECIFICACIONES

- 1.- LUMINARIA G9 50W  
CON BRAZO DE 1.80 M.
- 2.- POSTE METALICO GALVANIZADO DE 8.00 M.
- 3.- BASE PIRAMIDAL DE CONCRETO
- 4.- POLIDUCTO S/R
- 5.- ANCLA DE FIERRO 16mm

NOTA:  
SE USARA CABLE DE COBRE TIPO THW EN EL INTERIOR DE POSTE METALICO HASTA LA LUMINARIA 2- CAL- 10 (FASES) + 1-CAL. 8 (T.F.).

SE USARA UN JUEGO DE CONEXION EN CADA ARBOTANTE CON 3 CONECTORES VCSE44 Y 3 MANGAS TERMOCONTRACTILES CAL. 6

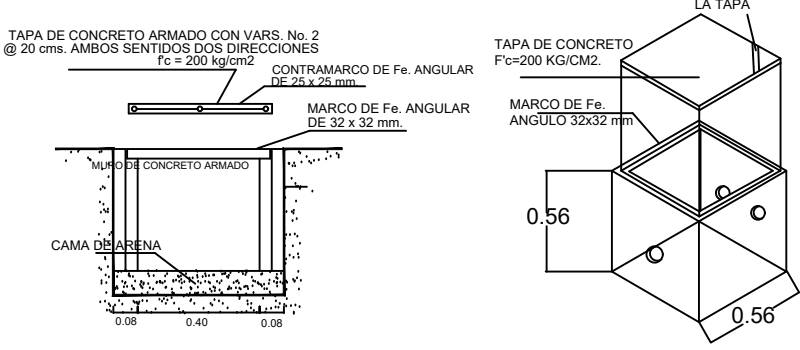
Dimensiones del producto y embalaje  
Únicamente instalación horizontal



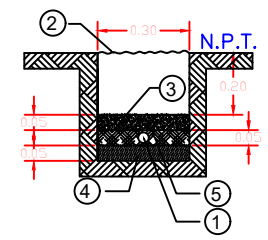
Modelo	Potencia	(L1xA1xH1)	(L2xA2xH2)	EPA	l'a"n(mm)	Peso Neto	P.N. (con cristal)
DMSL-G9-050	50W	405x135x78.5	/	0.0546m²	440x170x125	1,5KG	/



DETALLE DE REGISTRO  
0.40 x 0.40 x 0.40 INT.  
SIN ESCALA ACOT. EN MTS.

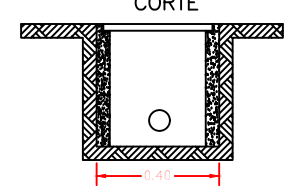


DETALLE DE COLOCACION DE DUCTOS EN CEPA.

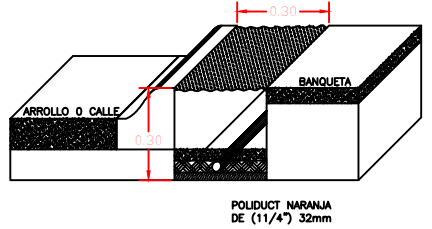


- 1.-DUCTO POLIDUCTO DE 38 MM DE DIAMETRO, COLOR NARANJA CON CABLE DE COBRE XXHW CONDUCTORES. CON AISLAMIENTO PARA 600V CALIBRES INDICADOS.
- 2.-MATERIAL COMPACTADO PRODUCTO DE LA EXCAVACION AL 90%.
- 3.-CONCRETO F'C=100 KG/CM2.
- 4.-PLANTILLA FINA DE MATERIAL PRODUCTO DE LA EXCAVACION.
- 5.-MATERIAL COPACTADO PRODUCTO DE LA EXCAVACION.

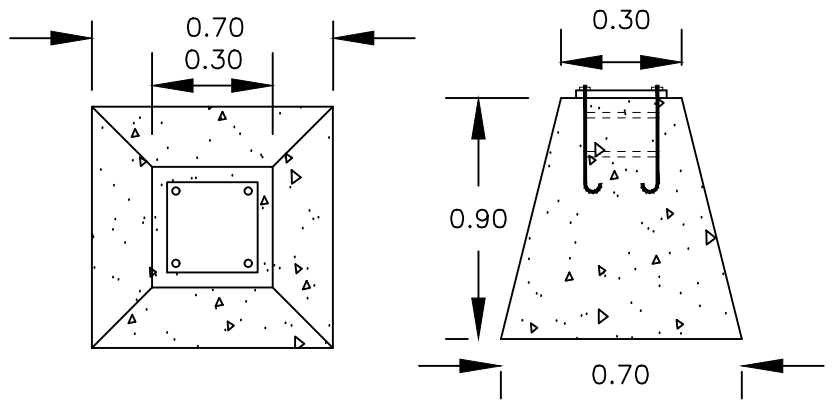
DETALLE DE COLOCACION DE REGISTRO EN CEPA.



DETALLE CEPA DE 0.30x0.30cm.



DETALLE DE BASE PIRAMIDAL



H. AYUNTAMIENTO DE CULIACAN

PROYECTO:  
PAVIMENTACIÓN CON CONCRETO HIDRÁULICO DE BLVD. DIAMANTE, ENTRE JARDIN DE LAS ORQUIDEAS Y CALLE SIN NOMBRE, COL. CAMPESTRE TRES RIOS, EN LA CIUDAD DE CULIACÁN DE ROSALES, MUNICIPIO DE CULIACÁN, SINALOA.

CULIACAN, SINALOA.

CROQUIS DE LOCALIZACION:



CONTENIDO:

DETALLE DE LUMINARIA.-



ARQ. JUAN DE DIOS GAMEZ MENDIVIL  
PRESIDENTE MUNICIPAL

ARQ. ARLETTE DIAZ LEON  
SRIA. MPAL. DE OBRAS Y SERVICIOS PUBLICOS

ING. SOREK MOISES MONARREZ FELIX  
DIRECTOR DE OBRAS PUBLICAS

ELABORO:  
UNIDAD DE EVALUACION TECNICA

REVISO:  
UNIDAD DE EVALUACION TECNICA

CLAVE PRESUPUESTO:  
PAV124BLVDDIAMANTEORQUIDEAS  
YSINNOMBRE

COORDENADAS GEOGRAFICAS:  
24°50'04.57" N. 107°25'42.45" O.

ESCALA:  
S/ESCALA

FECHA:  
2024

NUMERO DE PLANO:  
7 DE 11

DETALLE DE LUMINARIA.-