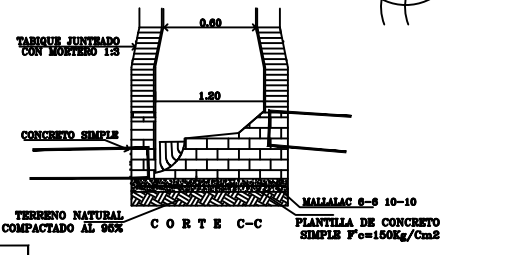
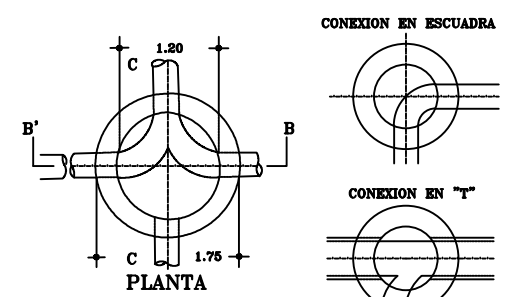
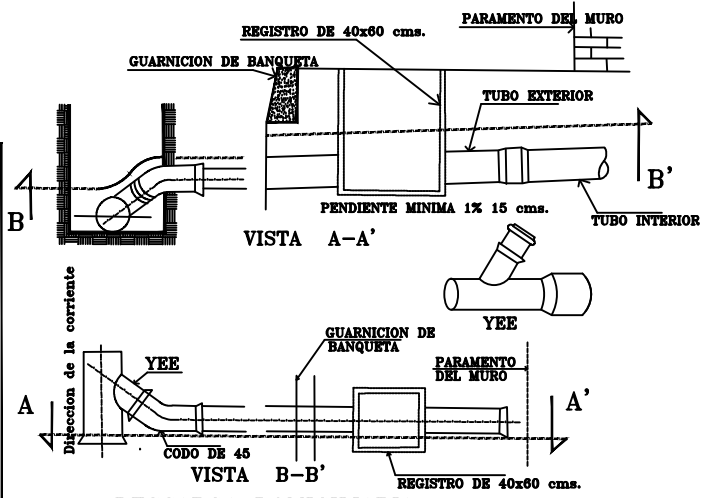


# CALLE ADOLFO RUIZ CORTINEZ.-

## SIMBOLOGIA

	EXISTENTE	PROYECTO
SUBCOLECTOR DE 38 cm. (CONCRETO)		
ATARJEA DE 20 cm.		
POZO DE VISITA TIPO COMUN		
POZO DE VISITA ESPECIAL (P.E.)		
POZO DE VISITA CON CAIDA LIBRE		
LONGITUD-PENDIENTE-DIAMETRO m. - milésimas - cm.		52-31-20
COTA DE TERRENO PROF. DE POZO	27.17/25.90-1.27	27.17/25.71-1.46
COTA DE PLANTILLA		⑤
NOMENCLATURA		
DESCARGA DOMICILIARIA		
REPOSICION DE DESCARGA DOMICILIARIA		

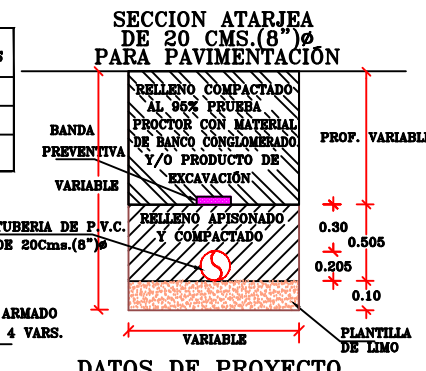


DESCARGA DOMICILIARIA CON TUBERIA DE P.V.C. CANTIDAD DE TUBERIA 203.00 M.

DETALLES DE POZO DE VISITA "COMUN" CON TUBERIA DE P.V.C.

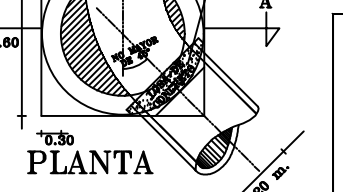
### POZOS DE VISITA "COMUN"

CRUCEROS	PROFUNDIDAD DE POZO DE VISITA	PIEZAS
② ③ ④	1.25 M.	3
①	1.75 M.	1
	TOTAL	4



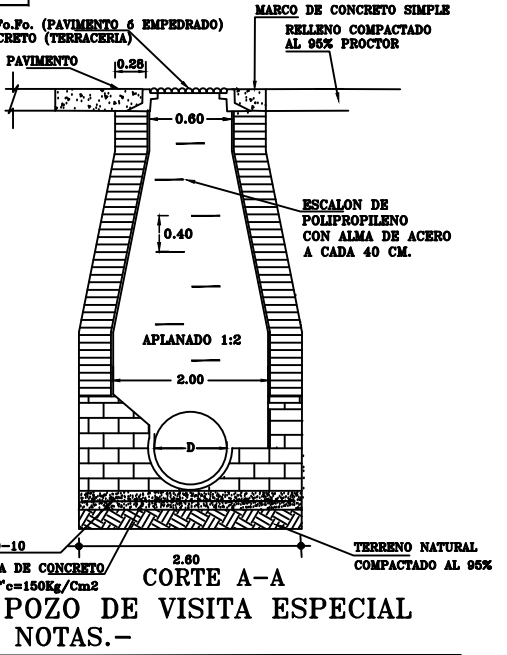
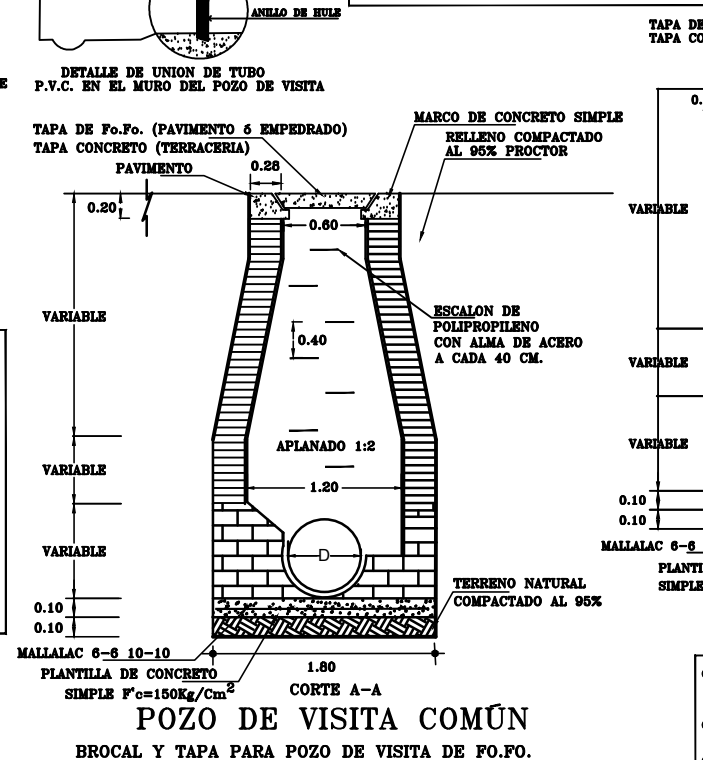
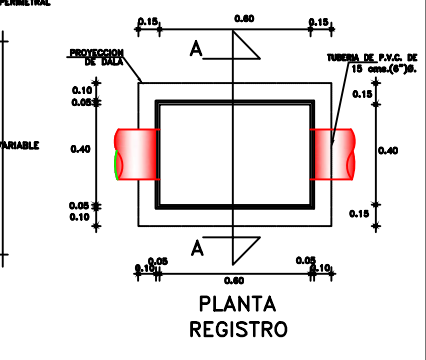
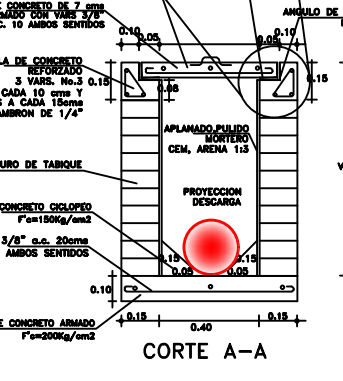
### DATOS DE PROYECTO

No. DE LOTES	25	LOTES
HABITANTES POR LOTE	5	HAB./LOTE
POBLACION DE PROYECTO	125	HAB.
DOTACION	250	LTS./HAB./DIA
APORTACION(80% DOTACION)	200	LTS./HAB./DIA
GASTO MEDIO	(1.50)	0.29 L.P.S.
GASTO MINIMO	(1.50)	0.14 L.P.S.
GASTO MAXIMO	1.10	L.P.S.
GASTO MAXIMO PREVISTO	1.32	L.P.S.
COEFICIENTE DE HARMON	3.80	
COEFICIENTE DE PREVISION	1.20	
SISTEMA	GRAVEDAD	

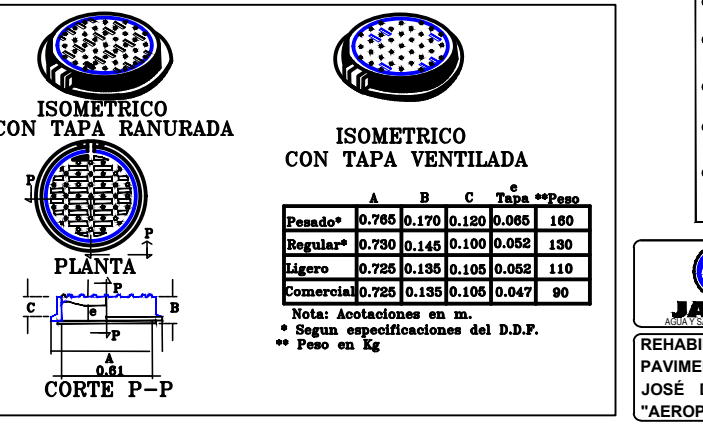


### POZOS DE VISITA "ESPECIAL"

CRUCEROS	PROFUNDIDAD DE POZO DE VISITA	PIEZAS
⑥	1.50 M.	1
	TOTAL	1

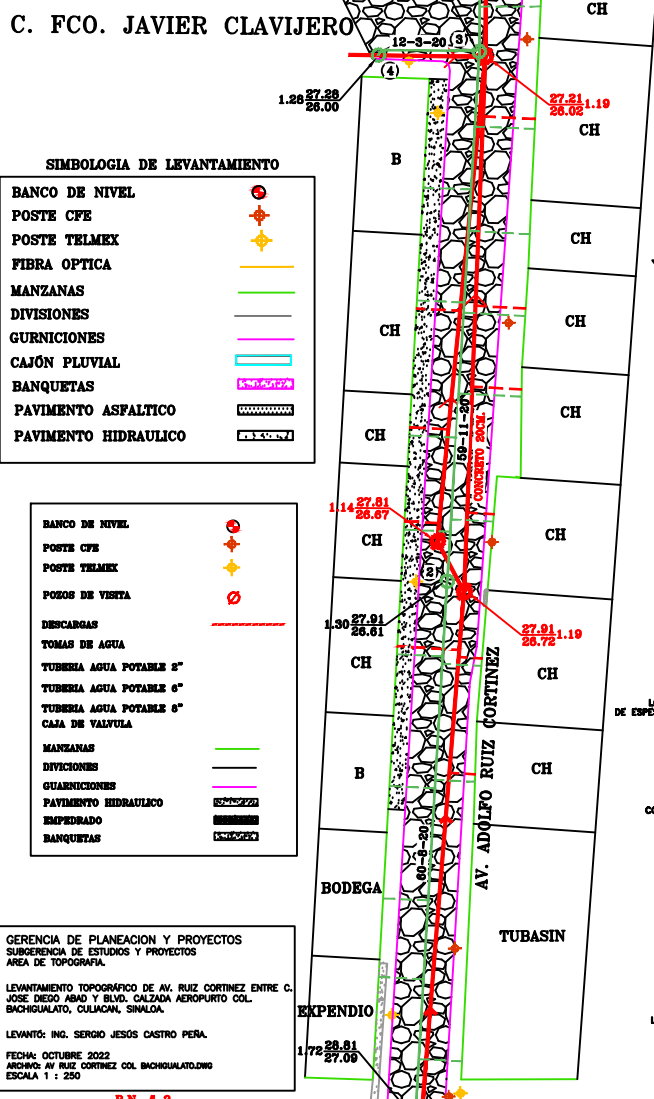
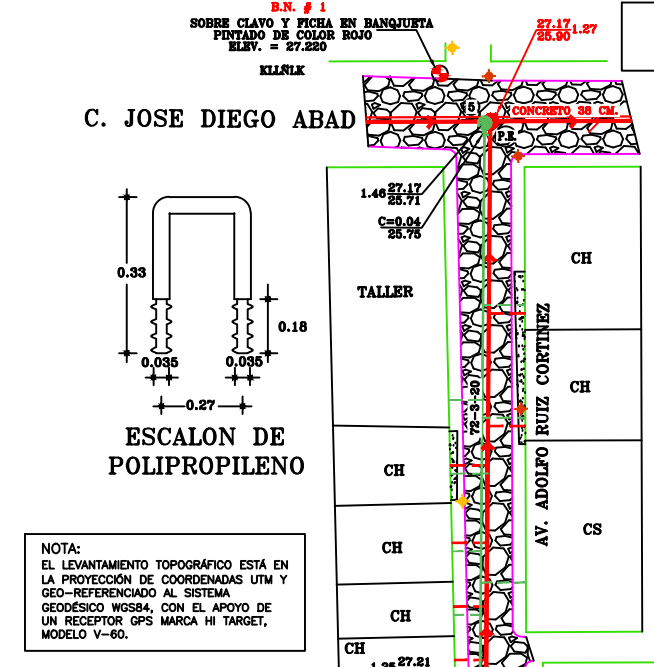


- ### NOTAS.-
- LOS MATERIALES Y TRABAJOS DE MANO DE OBRA DEBERAN APEGARSE A LAS NORMAS DE LA DIRECCION GENERAL DE AGUA POTABLE Y ALCANTARILLADO DE LA CONAGUA Y LOS ENTAMIENTOS DE JAPAC.
  - NO DEBERAN CONECTARSE LAS BAJADAS DE AGUAS PLUVIALES A LAS DESCARGAS DOMICILIARIAS DE AGUAS NEGRAS.
  - TODAS LAS TUBERIAS A USARSE EN ALCANTARILLADO SANITARIO DEBERAN SER CON JUNTAS HERMETICAS.
  - EN PAVIMENTOS DE CONCRETO O ASFALTO SE DEBERAN INSTALAR BROCALES Y TAPAS DE FO.FO. CIEGAS, EN TERRACERIAS SE INSTALARAN BROCALES Y TAPAS DE CONCRETO.
  - LA TUBERIA DE P.V.C. DEBERA SER CERTIFICADA Y APROBADA POR EL INSTITUTO NACIONAL DE TUBERIAS PLASTICAS(I.T.P.).
  - EL ANILLO DE HULE A UTILIZARSE DEBERA SER TIPO II EN LOS SISTEMAS DE ALCANTARILLADO SANITARIO,SEGUN NORMAS DE LA CONAGUA (NOM-B-III-1981).
  - PARA EL DISEÑO Y REVISION HIDRAULICA DE LA RED, SEGUN EL LIBRO "DATOS BASICOS" DEL MAPAS-CONAGUA, EL QUINTO DEBE SER EL GASTO CORRESPONDIENTE A UNA DESCARGA DEL W.C. DE 16 LTS. IGUAL A 1.5 L.P.S.



	A	B	C	Tapa	Peso
Pesado*	0.765	0.170	0.120	0.065	160
Regular*	0.730	0.145	0.100	0.052	130
Ligero*	0.725	0.135	0.105	0.052	110
Comercial	0.725	0.135	0.105	0.047	90

Nota: Anotaciones en m.  
\* Segun especificaciones del D.D.F.  
\*\* Peso en Kg



### SIMBOLOGIA DE LEVANTAMIENTO

BANCO DE NIVEL	
POSTE CPE	
POSTE TELMEX	
FIBRA OPTICA	
MANZANAS	
DIVISIONES	
GURNICIONES	
CAJON PLUVIAL	
BANQUETAS	
PAVIMENTO ASFALTICO	
PAVIMENTO HIDRAULICO	

### SIMBOLOGIA DE LEVANTAMIENTO

BANCO DE NIVEL	
POSTE CPE	
POSTE TELMEX	
POZOS DE VISITA	
DESCARGAS	
TOMAR DE AGUA	
TUBERIA AGUA POTABLE 2"	
TUBERIA AGUA POTABLE 4"	
TUBERIA AGUA POTABLE 6"	
CASA DE VALVULA	
MANZANAS	
DIVISIONES	
GUARNICIONES	
PAVIMENTO HIDRAULICO	
EMPEDRADO	
BANQUETAS	

GERENCIA DE PLANEACION Y PROYECTOS  
SUBGERENCIA DE ESTUDIOS Y PROYECTOS  
AREA DE TOPOGRAFIA.

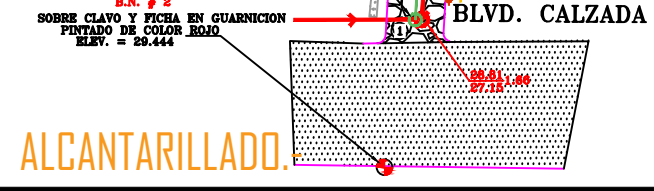
LEVANTAMIENTO TOPOGRAFICO DE AV. RUIZ CORTINEZ ENTRE C. JOSE DIEGO ABAD Y BLVD. CALZADA AEROPUERTO COL. BACHOQUILATO, CULIACAN, SINALOA.

LEVANTO: ING. SERGIO JESUS CASTRO PEÑA.

FECHA: OCTUBRE 2022

PROYECTO: AV. RUIZ CORTINEZ COL. BACHOQUILATO

ESCALA 1 : 250



### NOMENCLATURA

CASA HABITADA (C.H.)	25	LOTES
CASA SOLA (C.S.)	1	LOTE
BALDIO (B.)	2	LOTES
TOTAL	28	LOTES

### VELOCIDADES

VELOCIDAD MINIMA	0.30	MTS/SEG.
VELOCIDAD MAXIMA	5.00	MTS/SEG.



PROYECTO: PAVIMENTACION CON CONCRETO HIDRAULICO DE CALLE ADOLFO RUIZ CORTINEZ, TRAMO ENTRE CALLE CALZADA AEROPUERTO Y CALLE JOSE DIEGO ABAD, EN LA COLONIA AEROPUERTO, EN CULIACAN, SINALOA.



CONTENIDO: ALCANTARILLADO.

OBSERVACIONES:

ARG. JUAN DE DIOS GAMEZ MENDIVIL  
PRESIDENTE MUNICIPAL

ING. ROBERTO ALFONSO ZAZUETA TAPIA  
SRIO. JUNTAL DE OBRAS Y SERVICIOS PUBLICOS

ARG. ARLETTE DIAZ LEON  
DIRECTOR DE OBRAS PUBLICAS

ELABORO: UNIDAD DE EVALUACION TECNICA

REVISO: UNIDAD DE EVALUACION TECNICA

CLAVE PRESUPUESTO: PAVI2A00LFRUIZCORTINEZ

COORDENADAS GEOGRAFICAS: 24°46'34.53"N 107°28'14.26"W

ESCALA: S/ESC. 2022

FECHA: 2022

NUMERO DE PLANO: 10 DE 10

JUNTA MUNICIPAL DE AGUA POTABLE Y ALCANTARILLADO DE CULIACAN  
GERENCIA DE PLANEACION Y PROYECTOS

REHABILITACION DE LA RED DE ALCANTARILLADO SANITARIO PARA PAVIMENTACION A LA AV. ADOLFO RUIZ CORTINEZ ENTRE LA CALLE JOSE DIEGO ABAD Y CALZADA AEROPUERTO EN LA COLONIA "AEROPUERTO" EN LA CIUDAD DE CULIACAN, SINALOA.

REVISOR	REVISOR	REVISOR	REVISOR
JORGE OCTAVIO BUENO LÓPEZ	ING. SERGIO JESUS CASTRO PEÑA	1:400	OCTUBRE/2022
ING. JESUS MEJIA URIARTE	ARG. PAVEL R. SALAZAR AGUIRRE	ING. MANUEL LUNA FERNANDEZ	