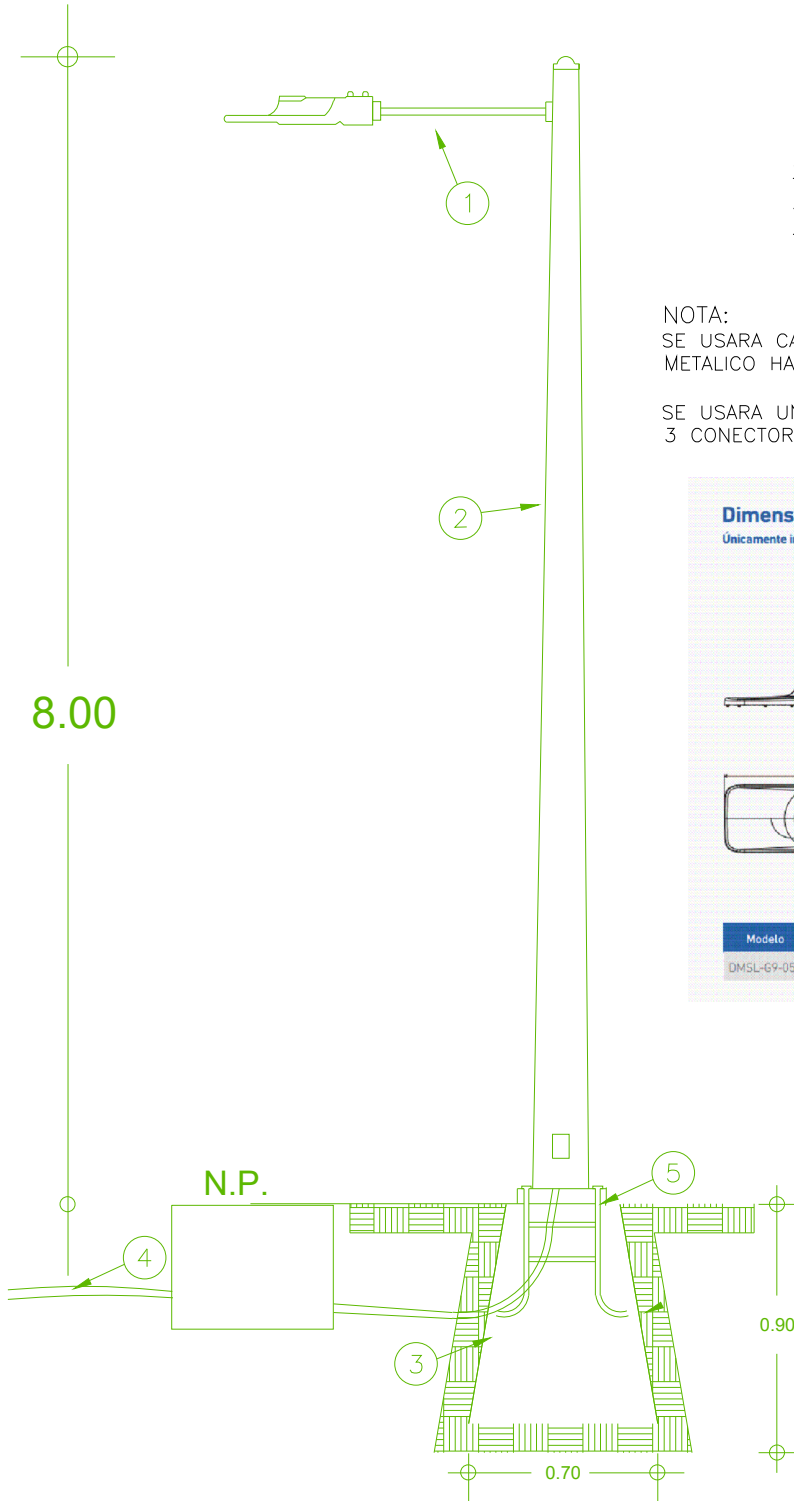


LUMINARIA LED G9 50WATTS.  
POSTE METALICO OCTOGONAL GALVANIZADO DE 8.00 MTS.



ESPECIFICACIONES

- 1.- LUMINARIA G9 50W  
CON BRAZO DE 1.80 MTS.
- 2.- POSTE METALICO GALVANIZADO DE 8.00 MTS.
- 3.- BASE PIRAMIDAL DE CONCRETO
- 4.- POLIDUCTO S/R
- 5.- ANCLA DE FIERRO 16mm

NOTA:  
SE USARA CABLE DE COBRE TIPO THW EN EL INTERIOR DE POSTE METALICO HASTA LA LUMINARIA 2- CAL- 10 (FASES) + 1-CAL. 8 (T.F.).

SE USARA UN JUEGO DE CONEXION EN CADA ARBOTANTE CON 3 CONECTORES VCSE44 Y 3 MANGAS TERMOCONTRACTILES CAL. 6

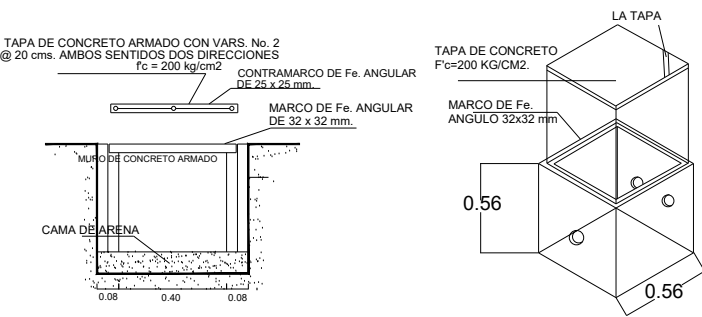
**Dimensiones del producto y embalaje**  
Únicamente instalación horizontal

G9 50W

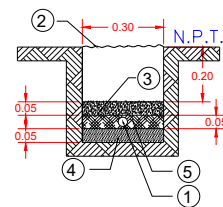
Modelo	Potencia	(L1xA1xH1)	(L2xA2xH2)	EPA	P*a*h(mm)	Peso Neto	P.N. (con cristal)
DMSL-G9-050	50W	405x135x78.5	/	0.0546m²	440x170x125	1.5KG	/



DETALLE DE REGISTRO  
0.40 x 0.40 x 0.40 INT.

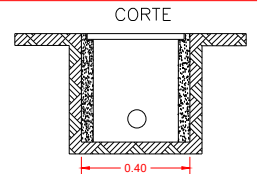


DETALLE DE COLOCACION DE DUCTOS EN CEPA.

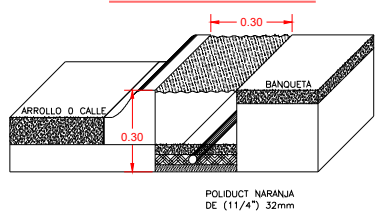


- 1.-DUCTO POLIDUCTO DE 38 MM DE DIAMETRO, COLOR NARANJA CON CABLE DE COBRE XXHW CONDUCTORES, CON AISLAMIENTO PARA 600V CALIBRES INDICADOS.
- 2.-MATERIAL COMPACTADO PRODUCTO DE LA EXCAVACION AL 90%.
- 3.-CONCRETO F'C=100 KG/CM².
- 4.-PLANTILLA FINA DE MATERIAL PRODUCTO DE LA EXCAVACION.
- 5.-MATERIAL COPACTADO PRODUCTO DE LA EXCAVACION.

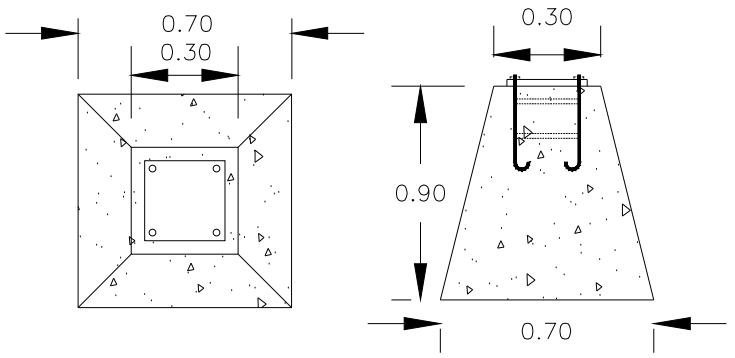
DETALLE DE COLOCACION DE REGISTRO EN CEPA.



DETALLE CEPA DE 0.30x0.30Cm.



DETALLE DE BASE PIRAMIDAL



  
AYUNTAMIENTO DE CULIACAN

**PROYECTO:**  
PAVIMENTACIÓN CON CONCRETO HIDRÁULICO EN LA AV. CARLOS M. ESQUERRO, TRAMO CALLE PABLO MACÍAS VALENZUELA Y ROSENDO R. RODRIGUEZ, EN LA COLONIA ADOLFO LÓPEZ MATEOS, EN LA CIUDAD DE CULIACAN DE ROSALES, PERTENECIENTE AL MUNICIPIO DE CULIACAN, SINALOA.

**CROQUIS DE LOCALIZACION:**  


**CONTENIDO:**  
DETALLE MURETE

**DESCRIPCION:**

  
AYUNTAMIENTO DE CULIACAN  
CAPITAL DE BIENESTAR

ARQ. JUAN DE DIOS GAMEZ MENDIVIL  
PRESIDENTE MUNICIPAL.

ARQ. ARLETTE DIAZ LEON  
SECRETARIA DE OBRAS Y SERVICIOS PUBLICOS

ING. ADRIAN SANCHEZ ANGULO  
DIRECTOR DE OBRAS PUBLICAS

**ELABORO:**  
AREA DE EVALUACION TECNICA

**REVISO:**  
AREA DE EVALUACION TECNICA

**CLAVE DE PRESUPUESTO:**

**COORDENADAS GEOGRAFICAS:**  
24°46'5.82"N 107°24'5.48"W

**FECHA:**  
2023

**ESCALA:**  
S/ESC.

**Nº DE PLANO:**  
7 DE 8