

REPOSICION DE PALMERAS



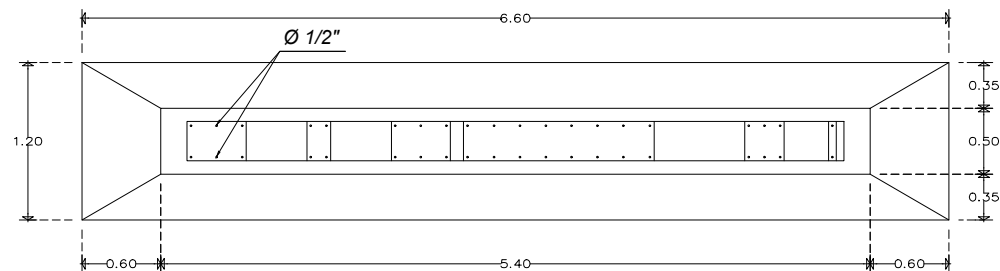
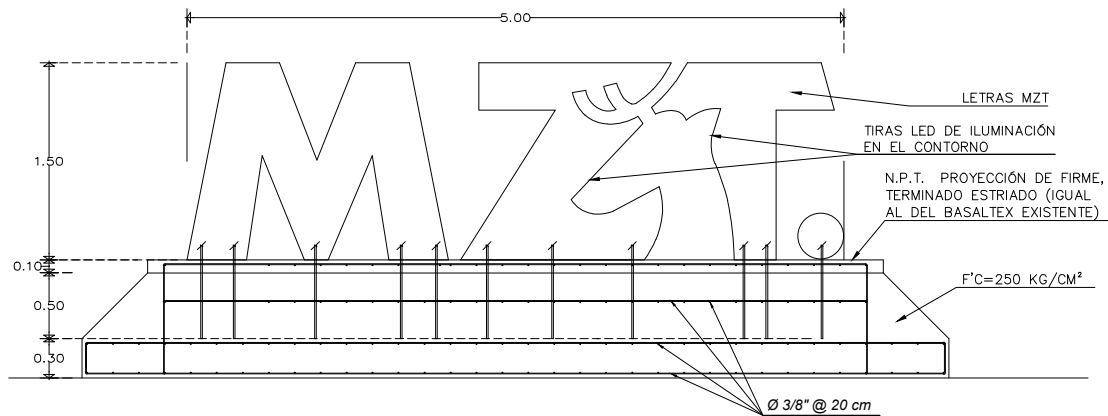
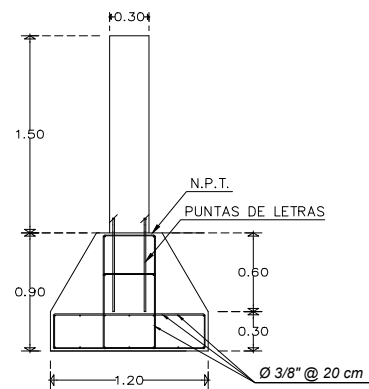
ARBOTANTE PARA EXTERIOR; ILUMINACIÓN DESDE PALMERAS EXISTENTES

Nuevo | 123 vendidos
Lu6316-gu10/gr Lámpara De Muro Dirigible, Luzire

Descripción

Luminario dirigible para Muro, marca Luzire.
Dirigible 90° hacia arriba y hacia abajo y 180° grados hacia los lados.
Codigo: LU6316-GU10/GF
Familia: Pared
Potencia (W): 35 W
Frecuencia (Hz): 50-60 Hz
Voltaje: 100-240 V~
Corriente eléctrica: 0.2 A
Consumo: 36.75 Wh
Material de carcasa: Aluminio
Terminado: Grafito
Índice de protección: 54
Tipo Socket: GU10
Socket: 1
Ancho: ø9
Alto: 9.5
Fondo: 16.5
Aplicación: Uso en interiores y exteriores
Fuente de Luz: Incandescente/LED
Tipo de lámpara: GU10
No incluye foco

Foco sugerido: https://articulo.mercadolibre.com.mx/MLM-857143519-foco-gu10smd5w-lampara-de-led-calux-_JM

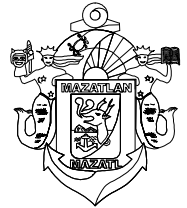


DETALLES CONSTRUCTIVOS

ESC. 1:75

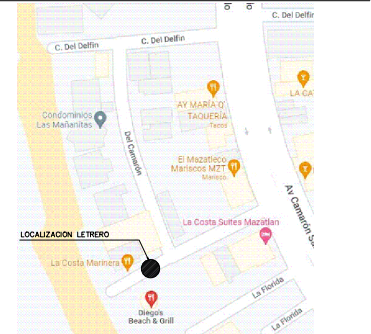


ESCALA GRÁFICA 1=25



H. AYUNTAMIENTO DE MAZATLÁN

LETRAS MZT (REST. DIEGO'S Y COSTA MARINERA)



UBICACIÓN
CALLE FLORIDA, ZONA DORADA
MAZATLÁN, SINALOA



MAZATLÁN
DONDE SE ROMPEN LAS OLAS

PRESIDENTE MUNICIPAL:

QFB. LUIS GUILLERMO BENÍTEZ TORRES

SECRETARIO DE DESARROLLO ECONÓMICO, TURISMO Y PESCA:

L.A.E. RICARDO JESÚS VELARDE CÁRDENAS

COORDINACIÓN DE PROYECTOS ESTRATÉGICOS:

MTRO. JOSÉ PABLO MORENO OSUNA

JEFE DE DEPARTAMENTO DE ESTUDIOS Y PROYECTOS:

ARQ. LILIANA PÉREZ HERNÁNDEZ

PROYECTO:



SEDECTUR
SECRETARÍA DE DESARROLLO ECONÓMICO, TURISMO Y PESCA

PROYECTO - DIGITALIZACIÓN:

ARQ. LILIANA PÉREZ HERNÁNDEZ
ARQ. YAZMIN SALAZAR TIRADO
ARQ. PATRICIA ARAUZ CRISTERNA

FASE	ESC.	FORMATO
ANTEPROYECTO	1:25	90 X 60 CM.

FECHA	REVISIÓN	CLAVE	LÁMINA
MARZO/2022	ALPH		1 DE 1

CONTENIDO PLANO:
LETRAS MZT

CODIGO LÁMINA:

MZT-02-MC

AYUNTAMIENTO DEL MUNICIPIO DE MAZATLÁN 2021 - 2024