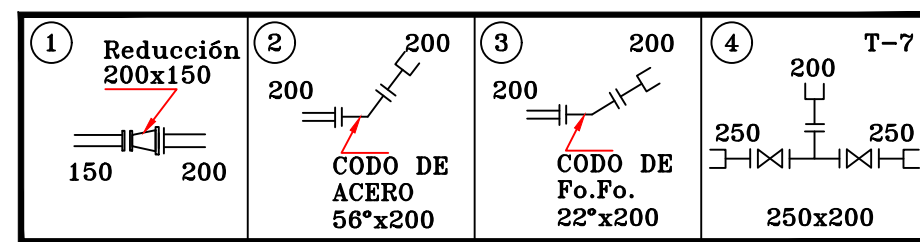
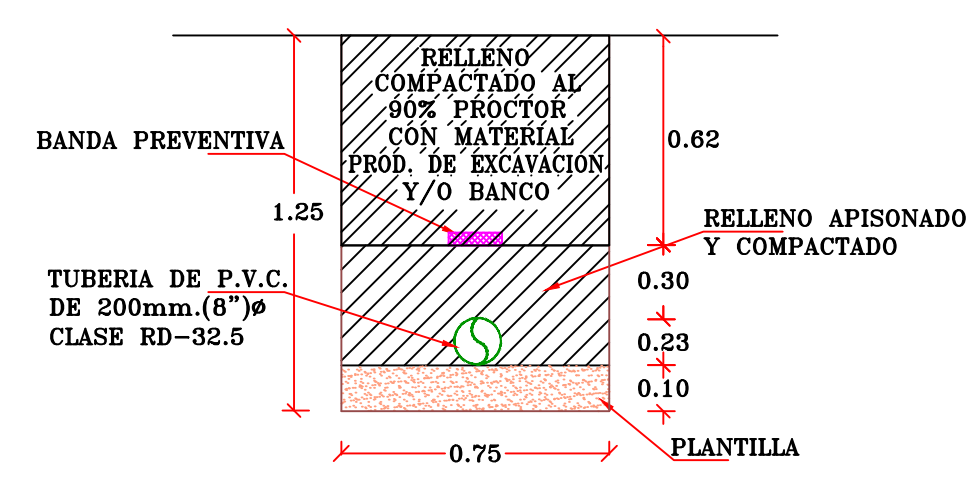


CRUCEROS



SECCION PARA TUBERIA DE 200mm.(8")φ



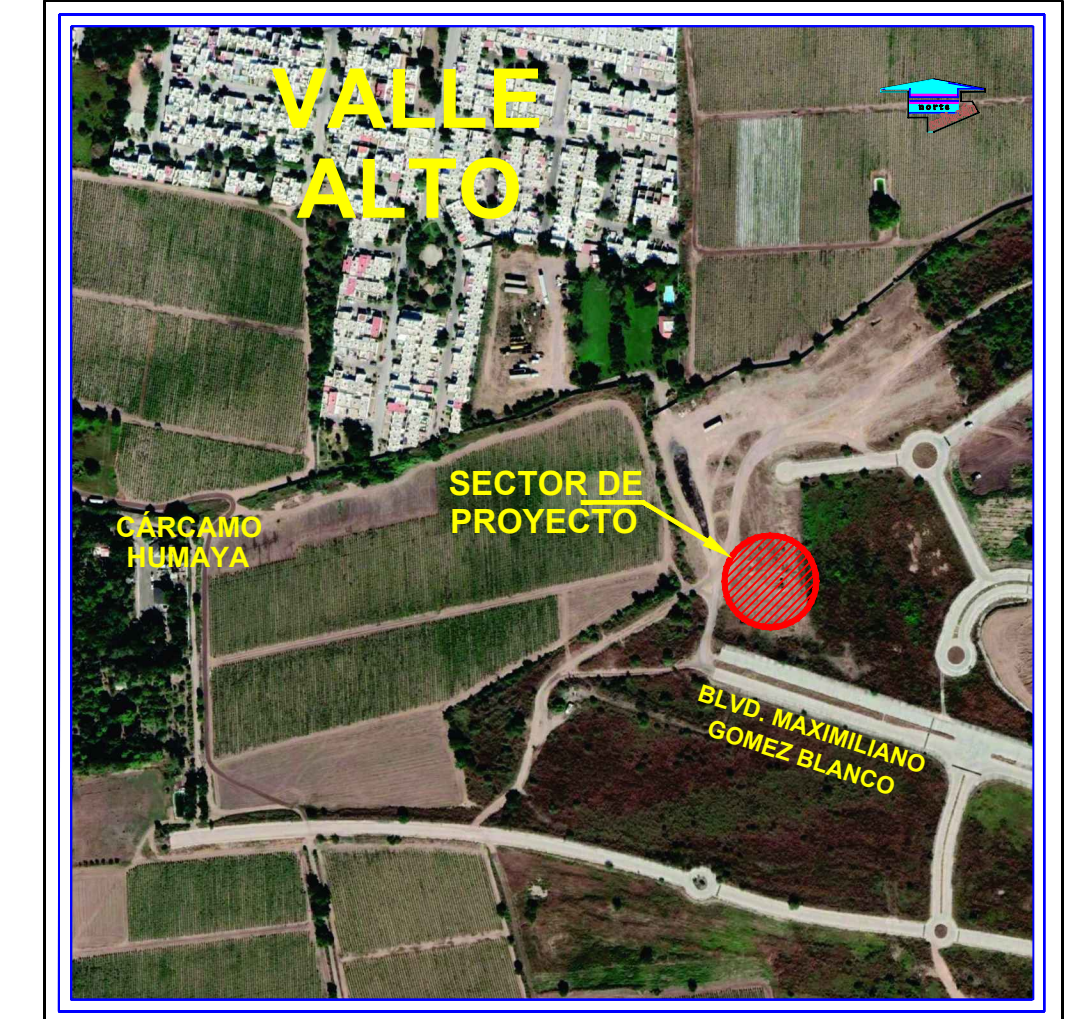
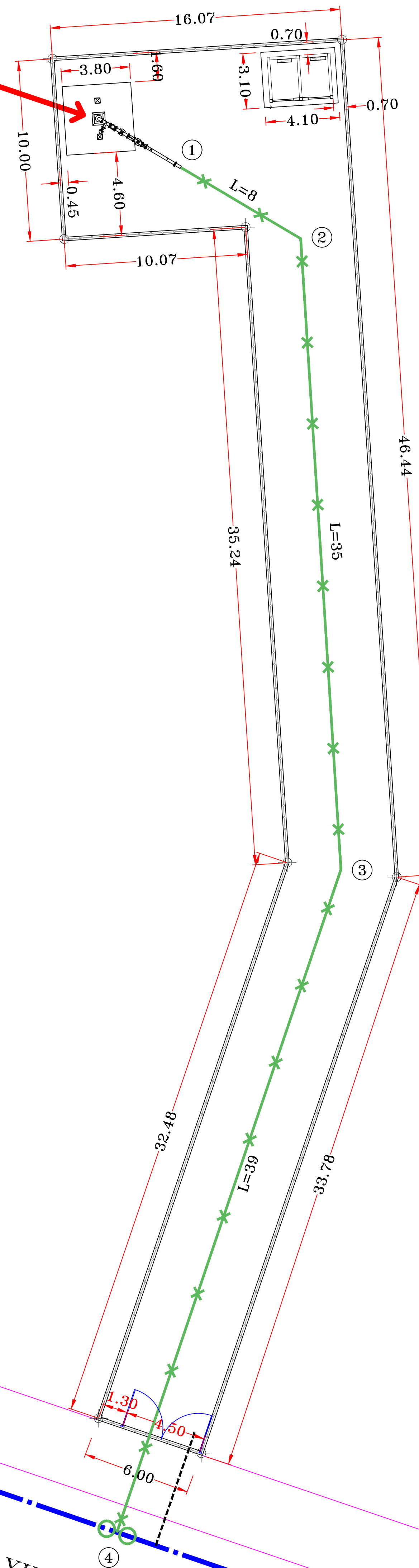
PIEZAS ESPECIALES

Fo.Fo.	PZAS.
TEE DE 250x200MM.(10"x8")φ.	1
VALVULA DE SECCIONAMIENTO DE 250MM.(10")φ.	2
CODO DE 22"x200MM.(22"x8")φ.	1
RED DE 200x150MM.(8"x6")φ.	1
ACERO	
CODO HECHIZO DE 56"x200MM.(56"x8")φ.	1
P.V.C.	
EXTREMIDAD ESPIGA DE 200MM.(8")φ.	3
EXTREMIDAD CAMPANA DE 200MM.(8")φ.	3
EXTREMIDAD CAMPANA DE 250MM.(10")φ.	2
VARIOS	
EMPAQUE DE PLOMO DE 150MM.(6")φ.	1
EMPAQUE DE PLOMO DE 250MM.(10")φ.	2
EMPAQUE DE NEOPRENO DE 250MM.(10")φ.	2
EMPAQUE DE NEOPRENO DE 200MM.(8")φ.	6
TORNILLOS CON CABEZA Y TUERCA HEXAGONAL DE: 3/4"x 3 1/2"φ.	56
7/8"x 3" 1/2"φ.	48

CANTIDAD DE TUBERIA

TUBERIA DE P.V.C. DE 200MM.(8")φ CLASE RD-26.	82 M.
---	-------

UBICACIÓN DE POZO A PERFORAR

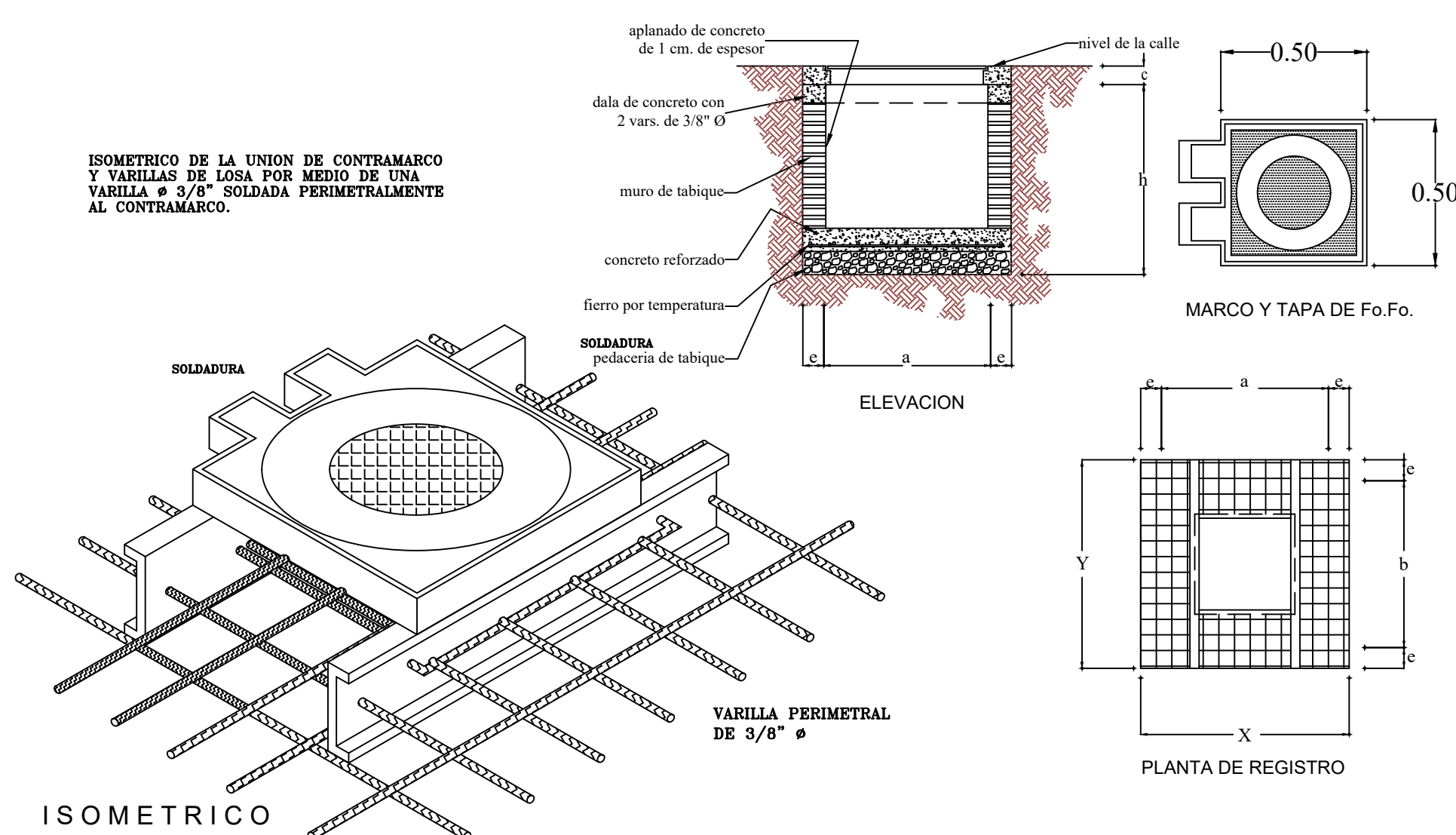


CROQUIS DE LOCALIZACION

SIMBOLOGIA

	EXISTENTE	PROYECTO
TUBERIA DE P.V.C. DE 250mm.(10")φ	— — — —	— — — —
TUBERIA DE P.V.C. DE 200mm.(8")φ		— x — x — x
VALVULA DE SECCIONAMIENTO		○
LONGITUD DEL TRAMO (M.)		L=35
NUMERO DE CRUCERO		③

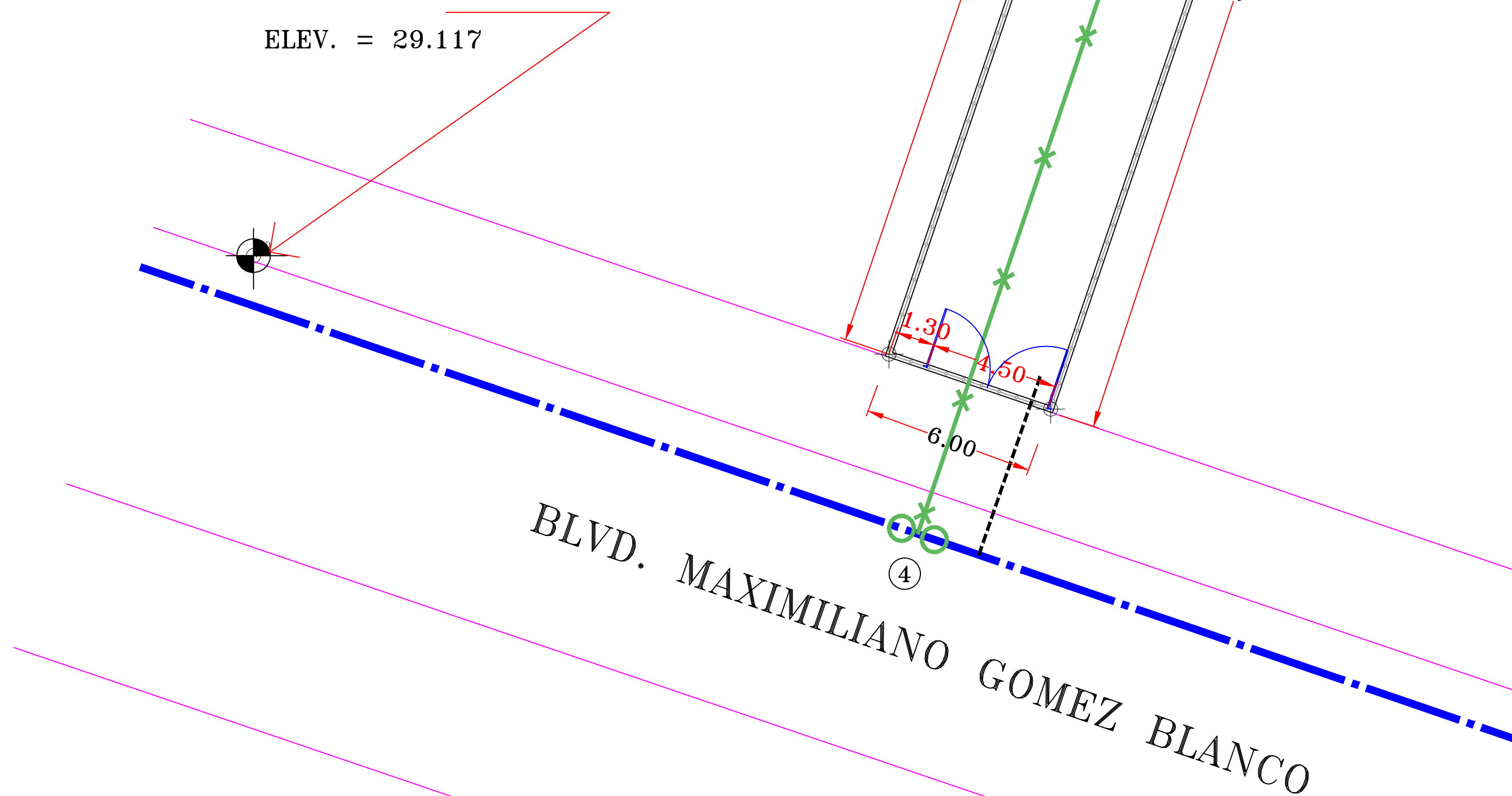
DETALLE DE CAJA DE VALVULAS



B.N. # 1

CLAVO CON FICHA EMPOTRADO EN GUARNICIÓN SEÑALADO CON PINTURA COLOR VERDE

ELEV. = 29.117



NOTAS

- 0 EL PROYECTO DE AGUA POTABLE Y OBRA CIVIL SERÁN ELABORADOS BAJO LAS NORMAS DE LA DIRECCIÓN GENERAL DE AGUA POTABLE Y ALCANTARILLADO DE LA CONAGUA.
- 0 TODAS LAS PIEZAS ESPECIALES SERÁN DE FABRICA.
- 0 LAS VÁLVULAS DE SECCIONAMIENTO SERÁN DE VASTAGO FIJO SERIE 2500 DE SELLO HERMETICO FORRADA CON ELASTÓMERO Y BRIDA TIPO ANSI COMPLETAS PARA 8.6kg/Cm2 (12.5 lbs/pul2) DE AGUA MARCA RECONOCIDA Y QUE CUMPLAN CON LA NORMA-AWWA C-509
- 0 LAS LONGITUDES DE TUBERÍA ESTÁN APROXIMADAS EN METROS.
- 0 LA TOMA DOMICILIARIA SERÁ DE EXTRU-PAK RD-9 DE 13mm (1/2")φ EN EL DUCTO Y Fo.Go. EN EL CUADRO.
- 0 SE LAVARÁ LA RED ANTES DE PONERSE EN SERVICIO SE HARÁ MEDIANTE LOS DESAGUES LOCALIZADOS POR EL ING. RESIDENTE.
- 0 EN LOS CAMBIOS DE DIRECCIÓN, CODOS, TEE, TAPAS CIEGAS SE COLARÁN ATRAQUES DE CONCRETO FC= 140 kg/cms (SEGUN PLANO VC-1938)
- 0 ABRAZADERA DE BRONCE MOD. 85-5-5-5 MCA FORD DE (3 1/2" o 4 1/2")φ CON TORNILLOS DE BRONCE DISEÑO A HINGED S-70 (NOM-002-CONAGUA).

NUMERO DE CRUCERO	CAJA TIPO No.	DIAMETRO DE LA VALVULA MAYOR	CANT. DE VALVULAS	h		c		a		b		e		x		y		CONTRAMARCOS						
				EN M.	EN CM.	EN M.	EN M.	EN M.	EN M.	EN M.	EN M.	EN M.	EN M.	EN M.	EN M.	EN M.	EN M.	EN M.	EN M.	EN M.	EN M.	EN M.	EN M.	EN M.
④	T-7	250mm(10")φ	2	1.72	16.3	1.90	1.60	28	2.45	2.16	1.80	-	2	6"										

JUNTA MUNICIPAL DE AGUA POTABLE Y ALCANTARILLADO DE CULIACÁN
UNIDAD DE PLANEACIÓN Y PROYECTOS

CONSTRUCCION DE POZO TIPO PROFUNDO E INTERCONEXIÓN A TUBERÍA EXISTENTE DE 250mm.(10") DE DIAMETRO. PARA REFORZAR EL SISTEMA DE AGUA POTABLE DE LAS COMUNIDADES DE BELLAVISTA Y BACURIMÍ DE LA SINDICATURA DE CULIACÁN, MUNICIPIO DE CULIACÁN, SINALOA.

ORGANIZACIÓN DE PROYECTO: CONSTRUCCION POZO TIPO PROFUNDO SISTEMA BELLAVISTA Y BACURIMÍ
CLAVE DE PLANO: AGUA POTABLE
NOMBRE DE ARCHIVO: PLANTA DE CONJUNTO Y LINEA DE CONDUCCIÓN POZO ALAMO GRANDE
ESCALA: 1:150
FECHA: MARZO/2022

PROYECTO: ING. JOÉL JOSUÉ ARAGÓN G.
DISEÑO: ARQ. PAVEL R. SALAZAR AGUIRRE
REVISOR: ING. MANUEL LUNA FERNANDEZ