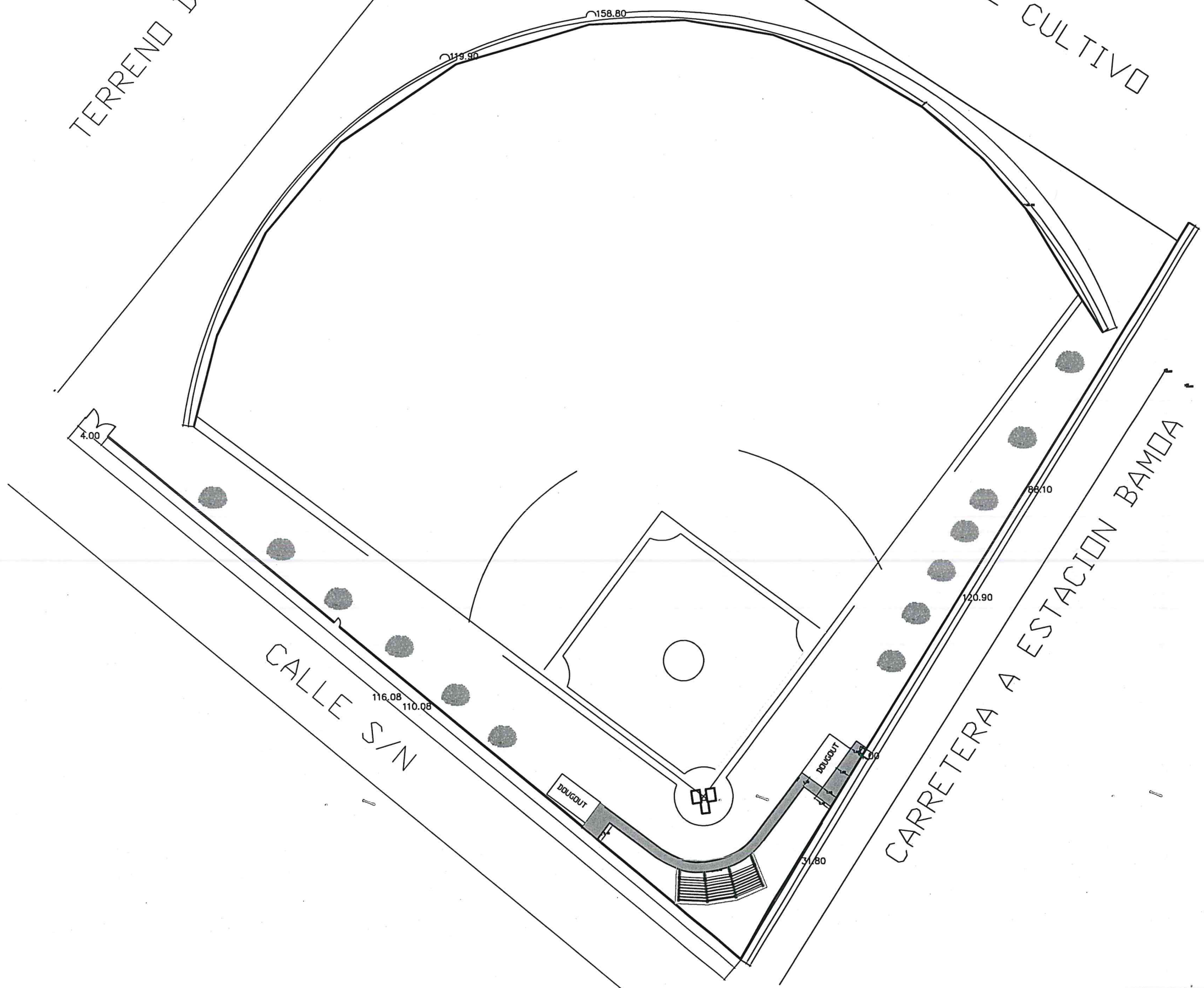


TERRENO DE CULTIVO

TERRENO DE CULTIVO



H. AYUNTAMIENTO DE  
GUASAVE

DIRECCIÓN GENERAL DE OBRAS Y  
SERVICIOS PÚBLICOS

DIRECCIÓN DE PLANEACIÓN  
URBANA

PRESIDENTE MUNICIPAL:  
DR. MARTÍN DE JESÚS AHUMADA QUINTERO

DIRECTOR GENERAL DE OBRAS Y SERVICIOS PÚBLICOS:  
ARQ. ESAU LÓPEZ BOJORQUEZ

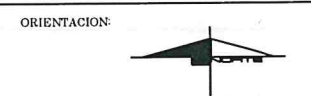
DIRECTOR DE PLANEACIÓN URBANA:  
ARQ. MIGUEL JORGE WONG ORTEGA

LEVANTÓ:  
ING. FELIX FRANCISCO MUÑOZ HERRERA

DIBUJÓ: *Abelardo L.M.*  
ARQ. ABELARDO ROMERO MARTINEZ

FECHA:  
ENERO/2023

ESCALA:  
S/E



LOCALIZACIÓN:

CONTENIDO:  
REHABILITACION DE ESTADIO DE BEISBOL

LOCALIDAD:  
CRUZ BLANCA, GUASAVE, SIN.



H. AYUNTAMIENTO DE  
GUASAVE

DIRECCIÓN GENERAL DE OBRAS Y  
SERVICIOS PÚBLICOS

DIRECCIÓN DE PLANEACIÓN  
URBANA

PRESIDENTE MUNICIPAL:  
DR. MARTÍN DE JESÚS AHUMADA QUINTERO

DIRECTOR GENERAL DE OBRAS Y SERVICIOS PÚBLICOS:  
ARQ. ESAU LÓPEZ BOJORQUEZ

DIRECTOR DE PLANEACIÓN URBANA:  
ARQ. MIGUEL JORGE WONG ORTEGA

LEVANTÓ:  
ING. FELIX FRANCISCO MUÑOZ HERRERA

DIBUJÓ: *Abelardo L.M.*  
ARQ. ABELARDO ROMERO MARTINEZ

FECHA:  
ENERO/2023

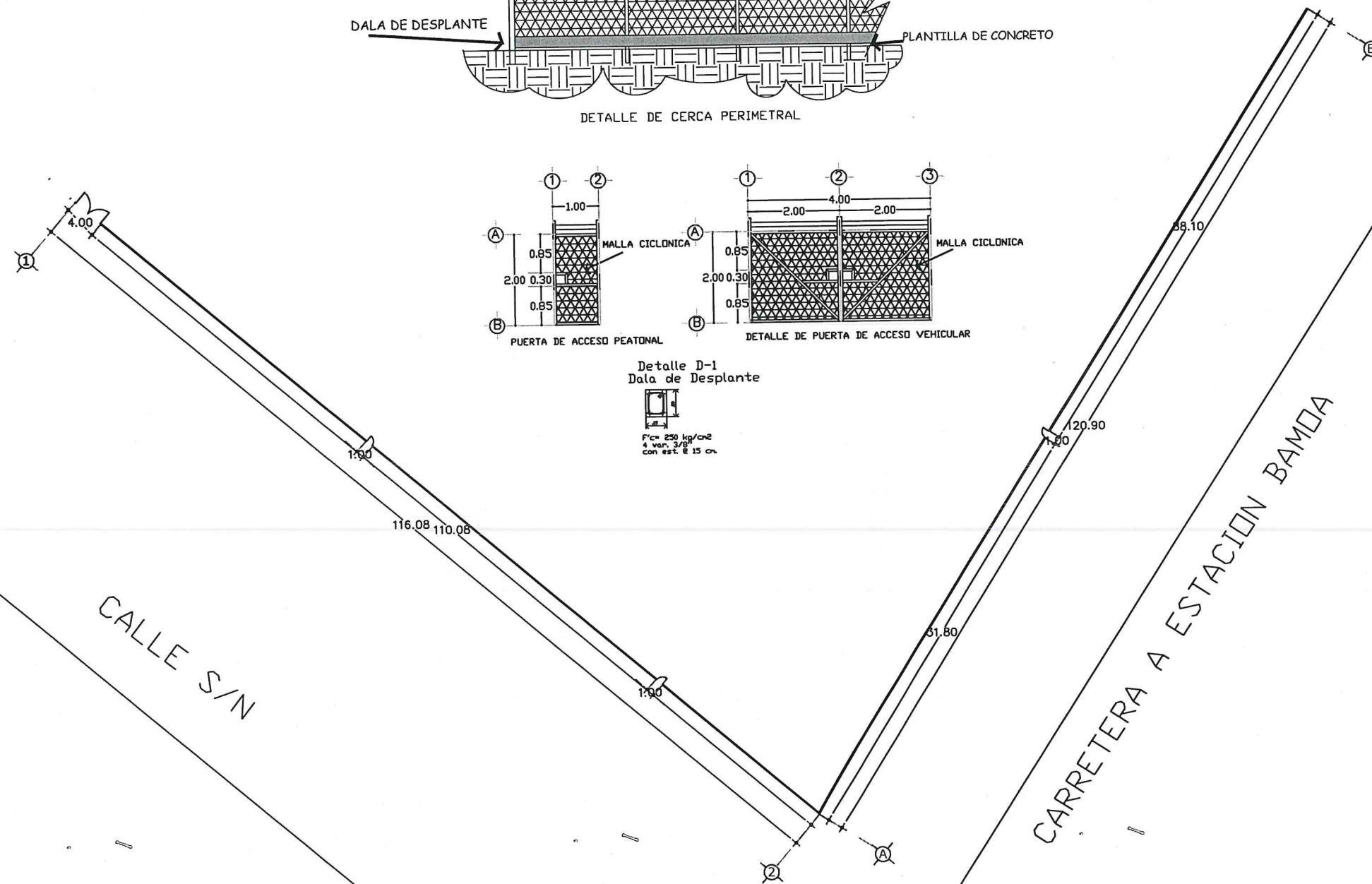
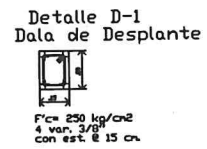
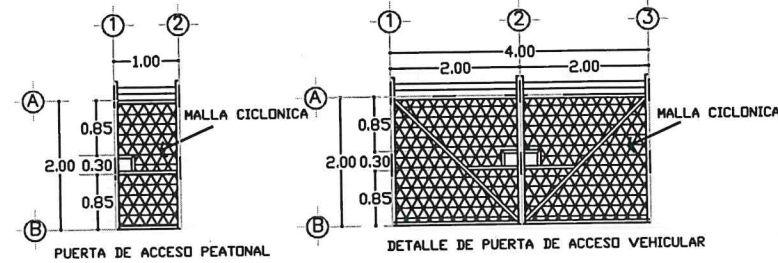
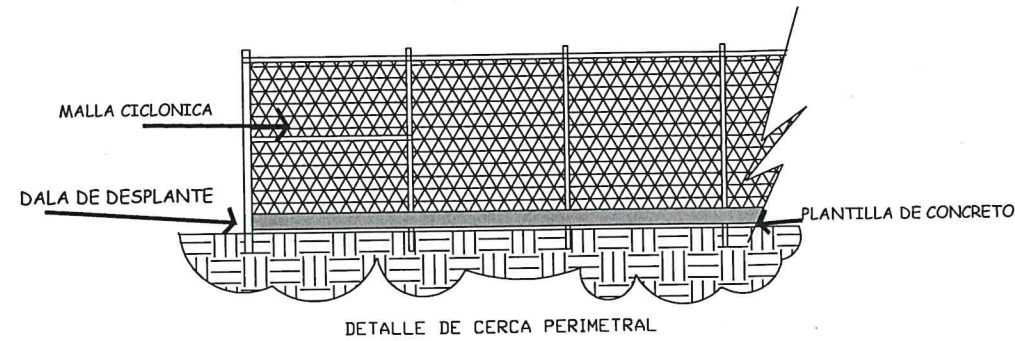
ESCALA:  
S/E



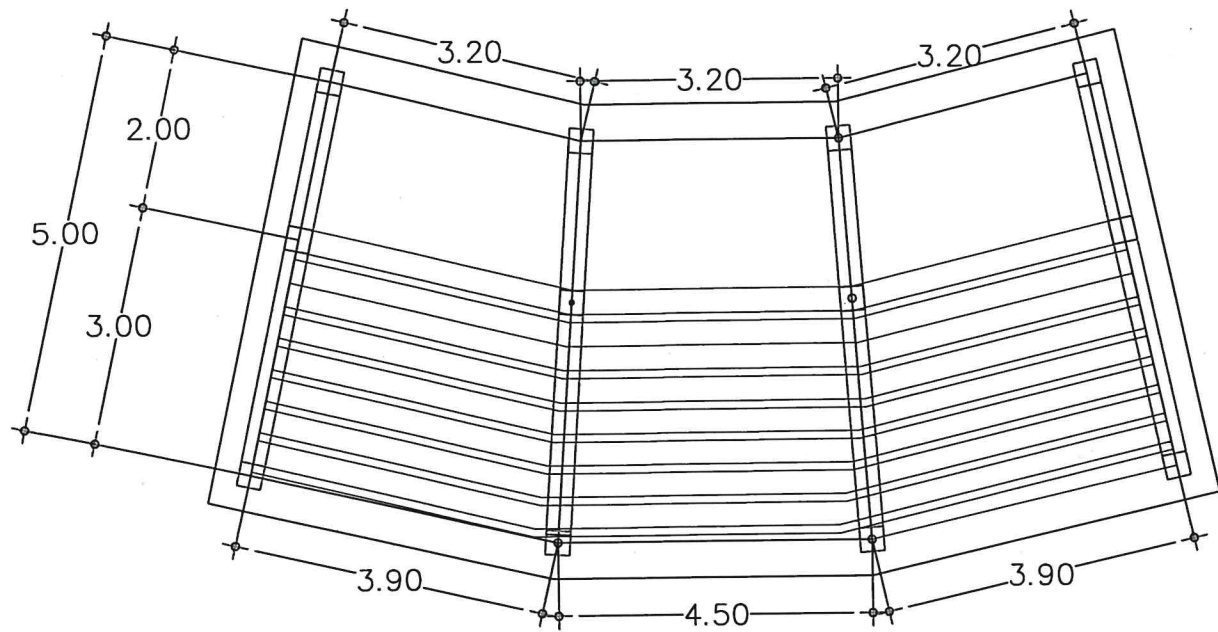
LOCALIZACIÓN:

CONTENIDO:  
REHABILITACION DE ESTADIO DE BEISBOL

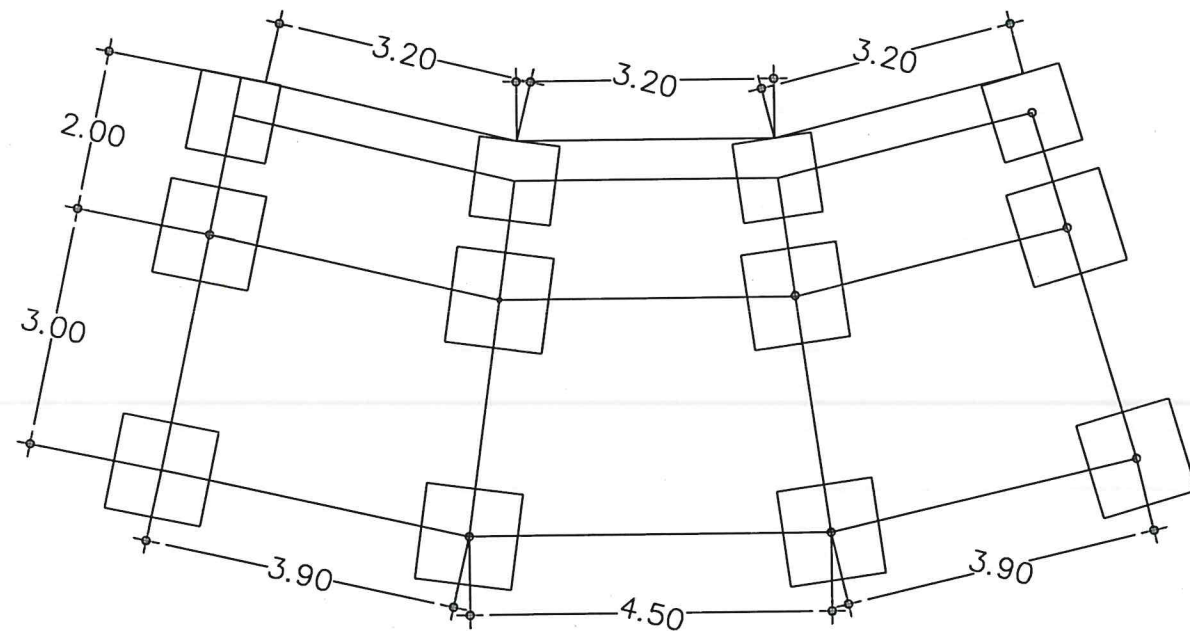
LOCALIDAD:  
CRUZ BLANCA, GUASAVE, SIN.



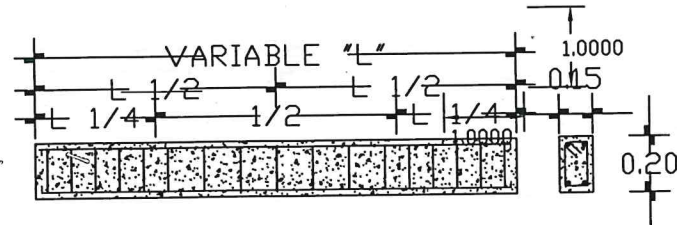




PLANTA ARQUITECTONICA

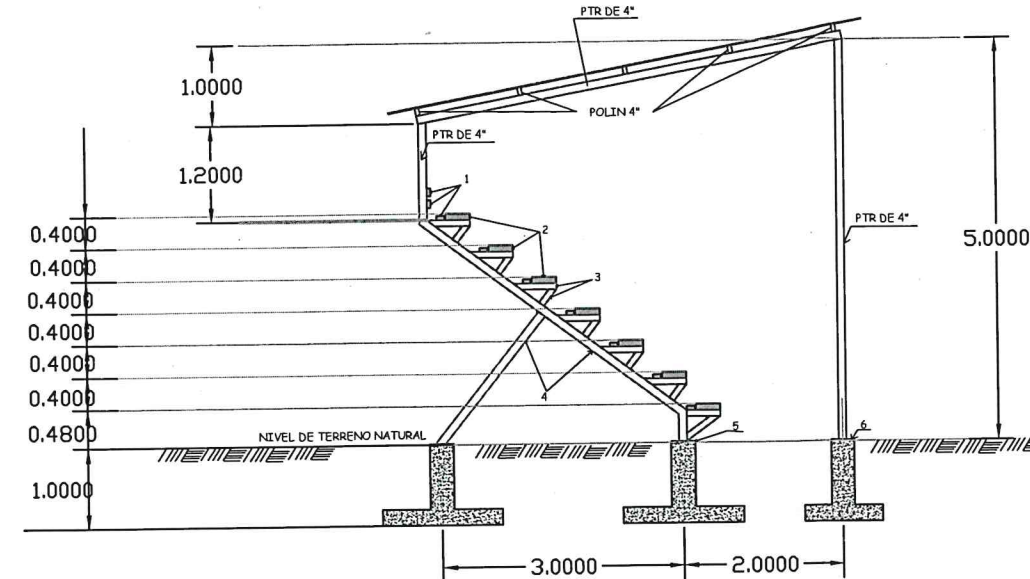


PLANTA DE CIMENTACION



DALA ó TRABE DE CONCRETO ARMADO F'C= 200 KG/Cm<sup>2</sup>  
 ARMADA CON 4VARILLAS Ø 3/8" #3  
 Y ESTRIBOS DE Ø 1/4" # 20 EN LOS MEDIOS CENTRALES  
 Y Ø 15 Cn EN LOS CUARTOS LATERALES

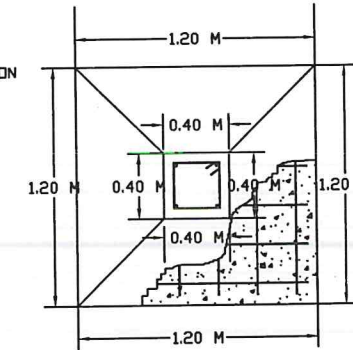
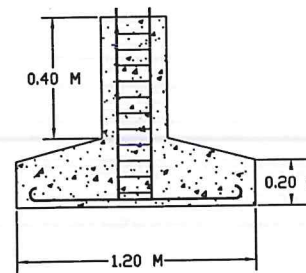
DETALLE DE DALA DE DESPLANTE



ALZADO LATERAL

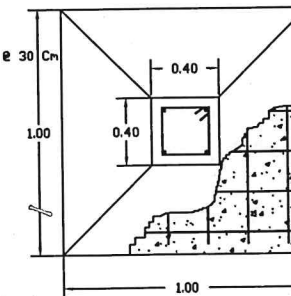
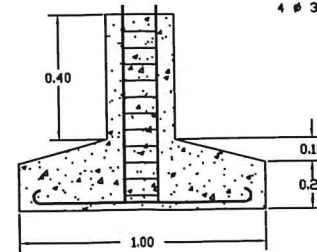
- 1.- POLIN DE 8"
- 2.- POLIN DE 10"
- 3.- PTR DE 2" x 2"
- 4.- POLIN DOBLE DE 10"
- 5.- PLACA DE 30 x 30 x 1/2"
- 6.- PLACA DE 20 x 20 x 1/2"

ZAPATAS AISLADAS DE SECCION DE 1.20 X 1.20 MTS. DE PROFUNDIDAD ARMADA CON VARS. Ø 1/2" # 15 Cn DE SEPARACION EN AMBOS SENTIDOS Y DADOS DE 0.40 x 0.40 Mt ARMADO CON 6 Ø 1/2", ESTRIBOS Ø 1/4" # 15 Cn



DETALLE DE ZAPATAS AISLADAS

ZAPATAS AISLADAS DE 1.00 X 1.00 DE CONCRETO ARMADO CON VARS. Ø 3/8" # 15 Cn DE SEPARACION EN AMBOS SENTIDOS Y DADOS DE 0.40 x 0.40 Mt 4 Ø 3/8", ESTRIBOS CUADRADOS Ø 3/8" # 30 Cn



DETALLE DE ZAPATAS AISLADAS

DETALLES CONSTRUCTIVOS

DECORAZÓN POR  
**Guasave**  
 ¡VAMOS JUNTOS!  
 H. AYUNTAMIENTO 2021-2024

H. AYUNTAMIENTO DE  
**GUASAVE**

DIRECCIÓN GENERAL DE OBRAS Y  
 SERVICIOS PÚBLICOS

DIRECCIÓN DE PLANEACIÓN  
 URBANA

PRESIDENTE MUNICIPAL:  
 DR. MARTÍN DE JESÚS AHUMADA QUINTERO

DIRECTOR GENERAL DE OBRAS Y SERVICIOS PÚBLICOS:  
 ARQ. ESAU LÓPEZ BOJORQUEZ.

DIRECTOR DE PLANEACIÓN URBANA:  
 ARQ. MIGUEL JORGE WONG ORTEGA

LEVANTÓ:  
 ING. FELIX FRANCISCO MUÑOZ HERRERA

DIBUJÓ: *Abelardo L.M*  
 ARQ. ABELARDO ROMERO MARTINEZ

FECHA: ENERO/2023      ESCALA: S/E

ORIENTACION:

LOCALIZACIÓN:

CONTENIDO:  
 REHABILITACION DE ESTADIO DE BEISBOL

LOCALIDAD:  
 CRUZ BLANCA, GUASAVE, SIN.