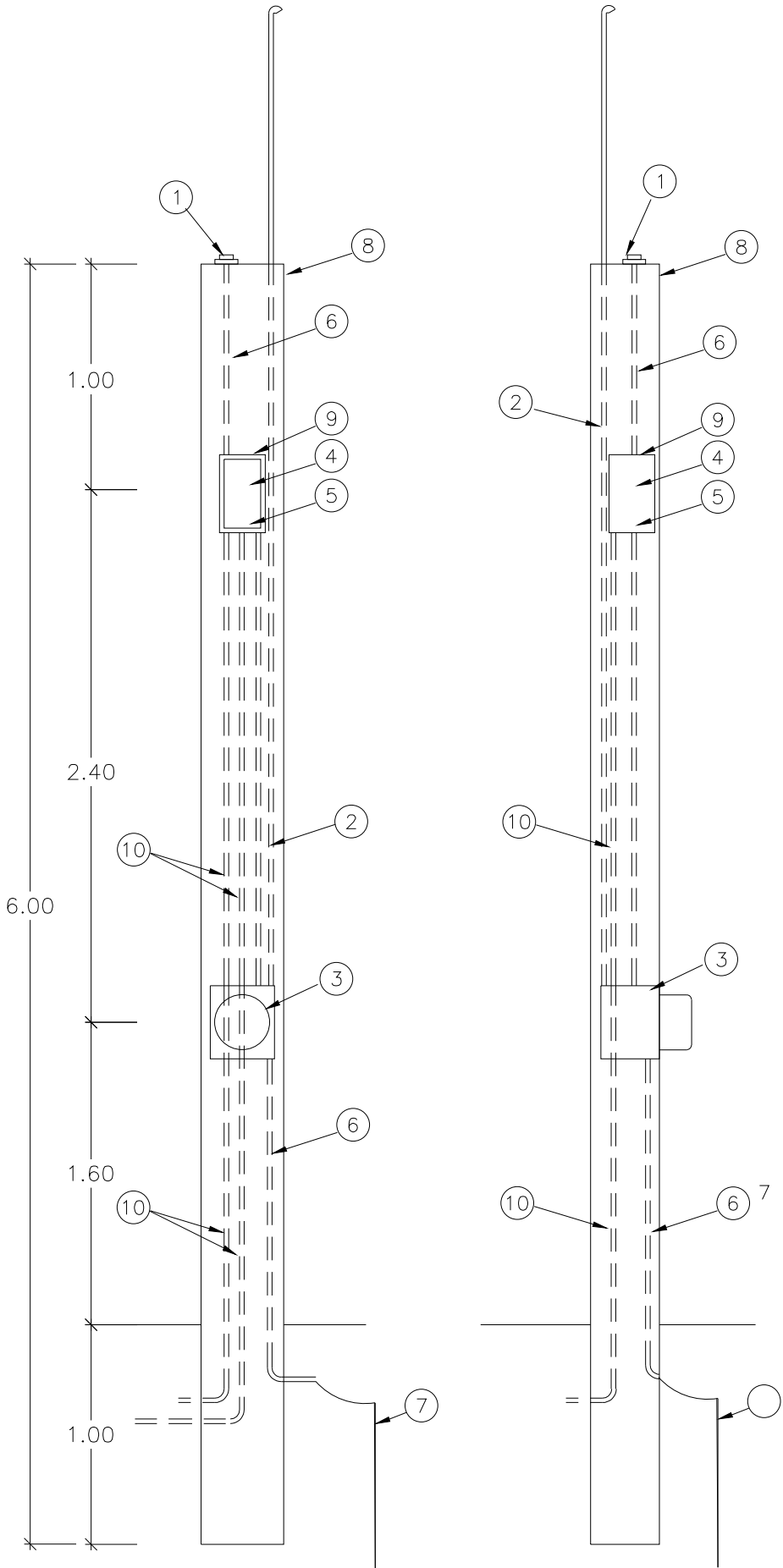


DETALLE DE MURETE.-

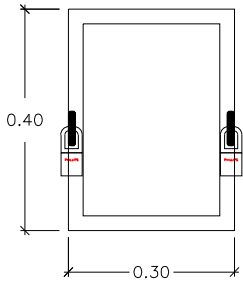


MURETE DE MEDICION Y CONTROL DE ALUMBRADO

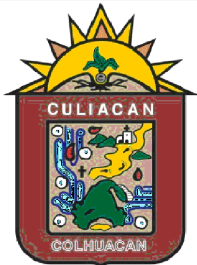
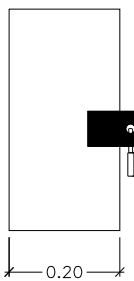
- 1.- FOTOCELDA CON PROTECCION USO INDUSTRIAL
- 2.- POLIDUCTO DE ALTA DENSIDAD (ALIMENTACION)
- 3.- BASE PARA MEDICION TIPO SOCKET (5-100 A)
- 4.- INTERRUPTOR TERMOMAGNETICO
- 5.- CONTACTOR MAGNETICO CAPACIDAD
- 6.- POLIDUCTO DE 19mm (3/4")
- 7.- VARILLA PARA TIERRA COPPERWELD CON CONECTOR
- 8.- MURETE PARA EQUIPO DE MEDICION
- 9.- GABINETE BASE NEMA-3R, ALOJAR CONTACTOR Y TERMOMAGNETICO INTEGRADO MCA SQUARE D
- 10.- POLIDUCTO PAD A CARGA DE ALUMBRADO.

DETALLE DE LA COLOCACION DE CANDADOS EN LA TAPA DEL GABINETE 3R

VISTA FRONTAL



VISTA LATERAL



AYUNTAMIENTO DE CULIACAN

PROYECTO:
PAVIMENTACIÓN CON CONCRETO HIDRÁULICO EN LA CALLE MARIANO ALTAMIRANO, TRAMO ENTRE GUADALUPE VICTORIA Y NOGALITOS, EN LA SINDICATURA DE QUILA, PERTENECIENTE AL MUNICIPIO DE CULIACÁN, SINALOA.

CROQUIS DE LOCALIZACION:



CONTENIDO:
DETALLE MURETE

DESCRIPCION:



ARQ. JUAN DE DIOS GAMEZ MENDIVIL
PRESIDENTE MUNICIPAL.

ARQ. ARLETTE DIAZ LEON
SECRETARIA DE OBRAS Y SERVICIOS PUBLICOS

ING. RAIL CAMACHO VALDEZ
DIRECTOR DE OBRAS PUBLICAS

ELABORO:
AREA DE EVALUACION TECNICA

REVISO:
AREA DE EVALUACION TECNICA

CLAVE DE PRESUPUESTO:
PAV/23MARIANOALTAMIRANOCENTREGUADALUPEVICTORIAYNOGALITO

COORDENADAS GEOGRAFICAS:
24°25'31.54"N 107°13'8.81"W

FECHA:
2023

ESCALA:
S/ESC.

Nº DE PLANO:

9 DE 10