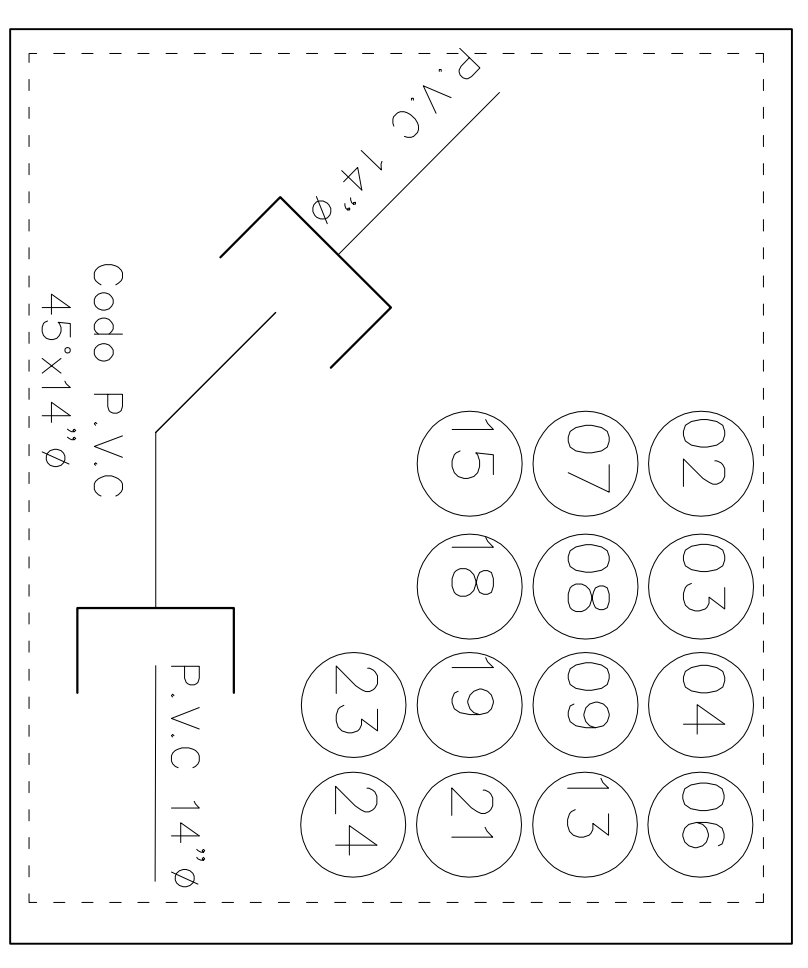
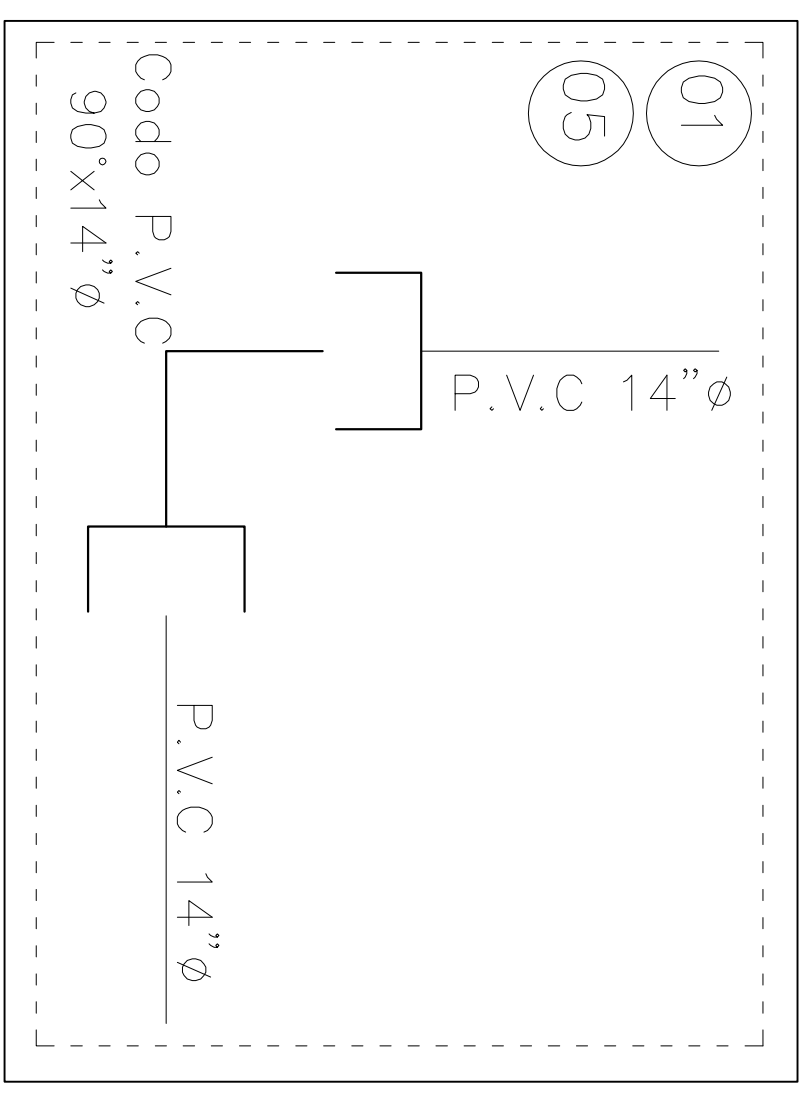
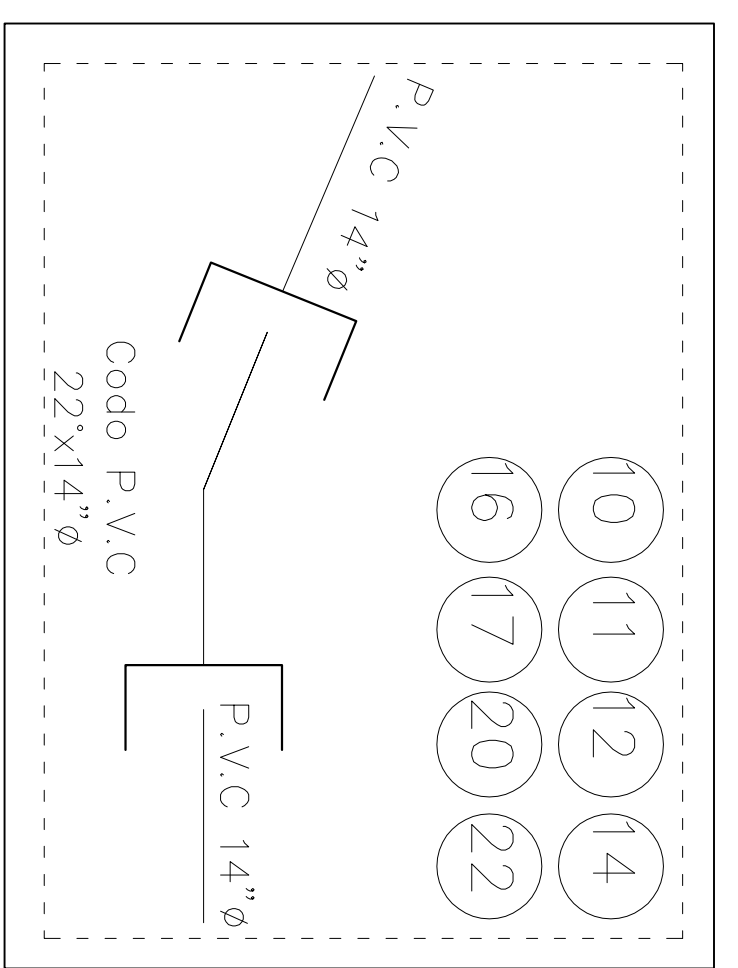
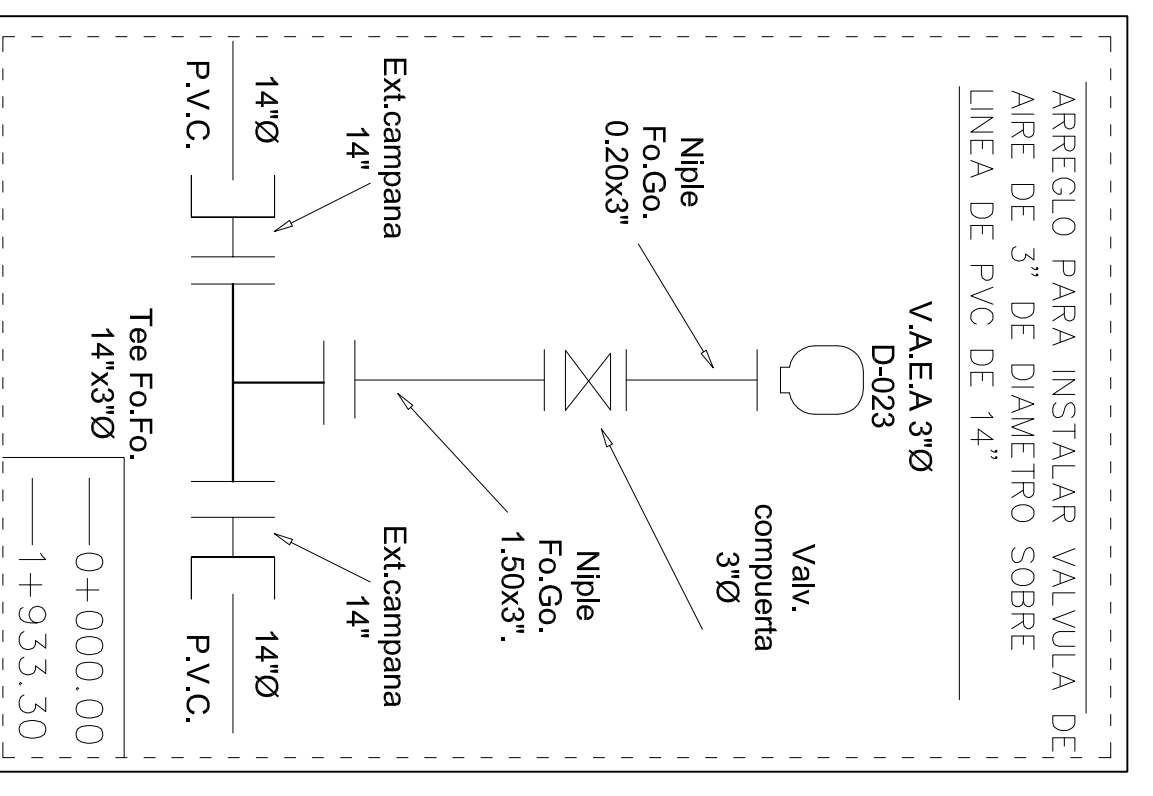
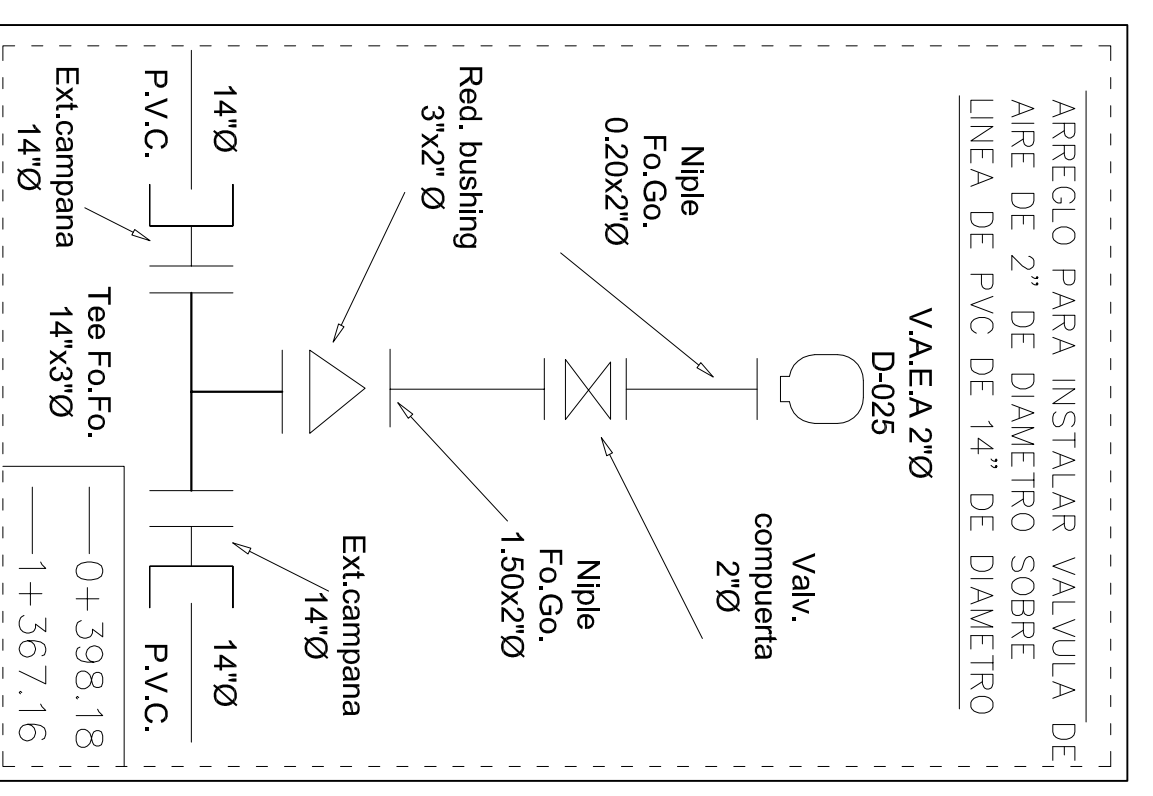
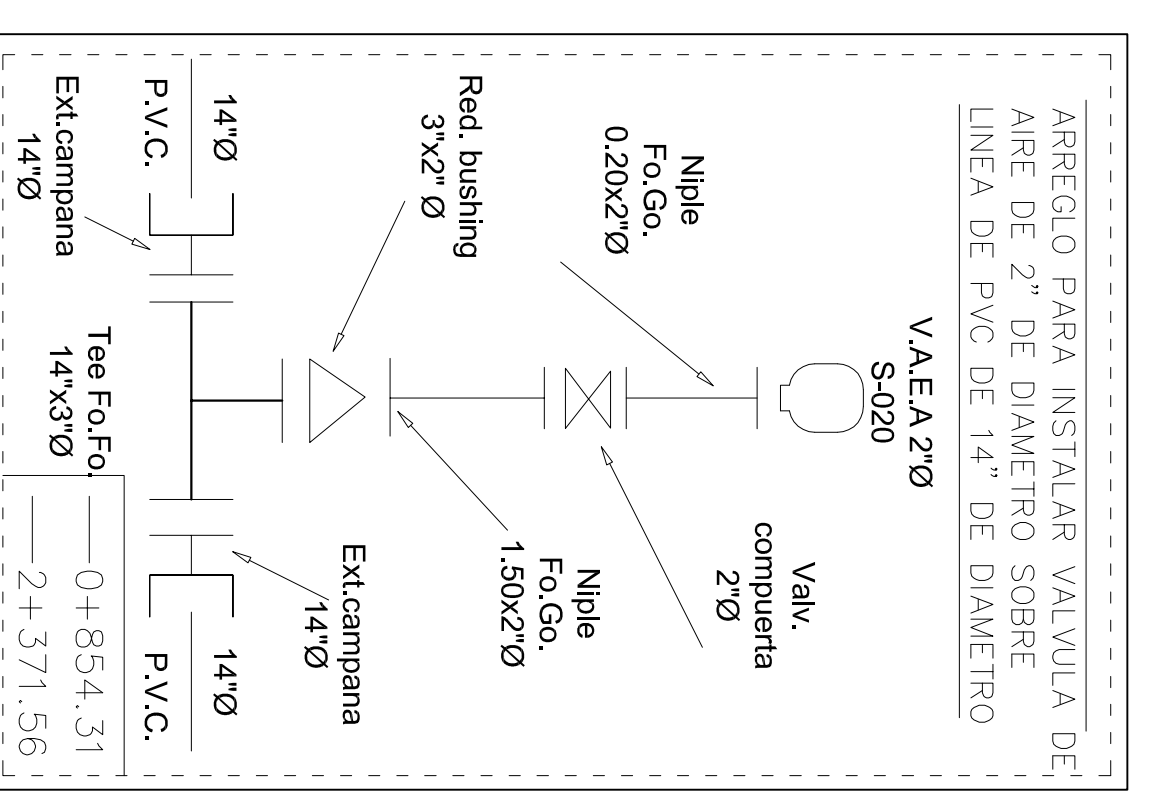
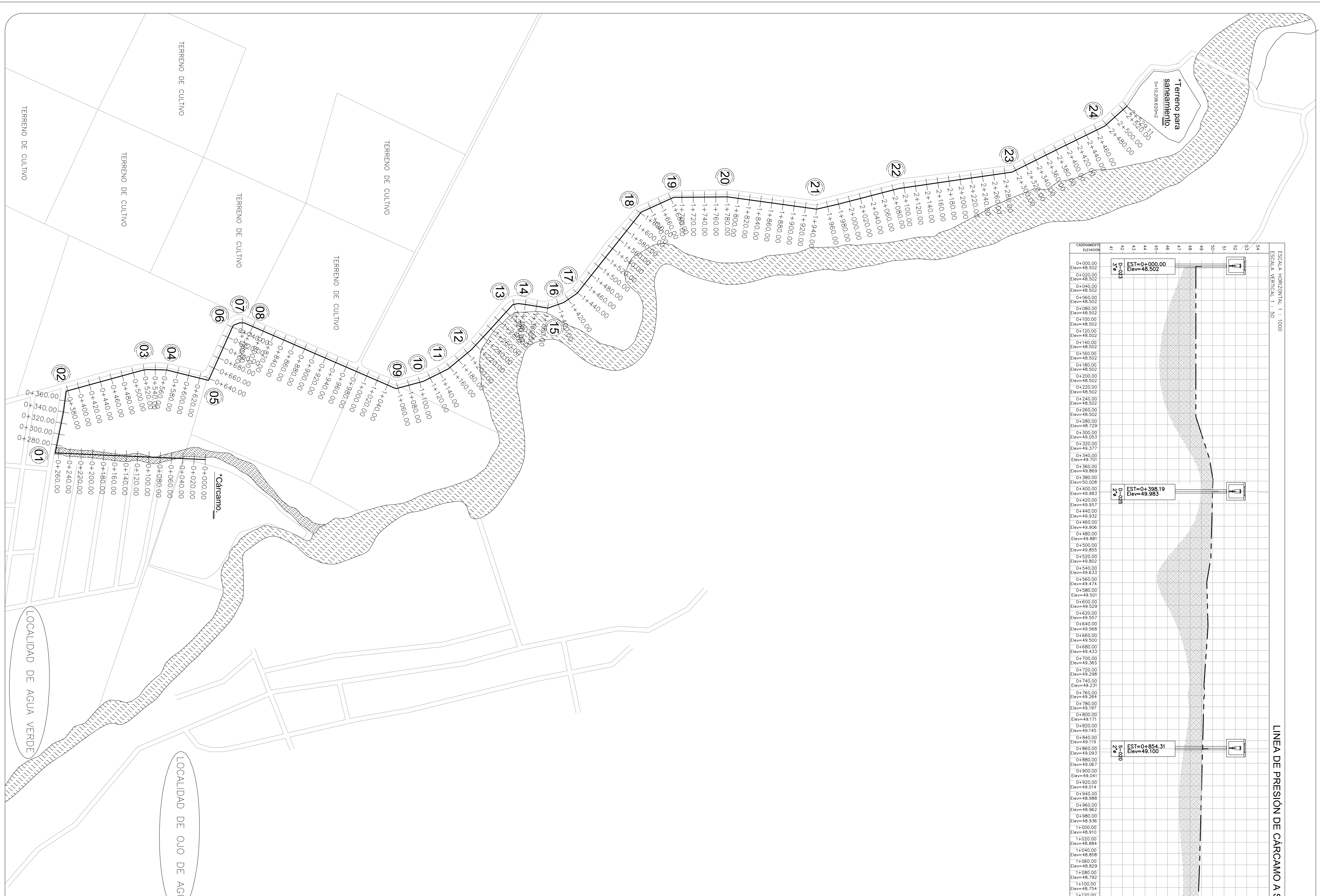
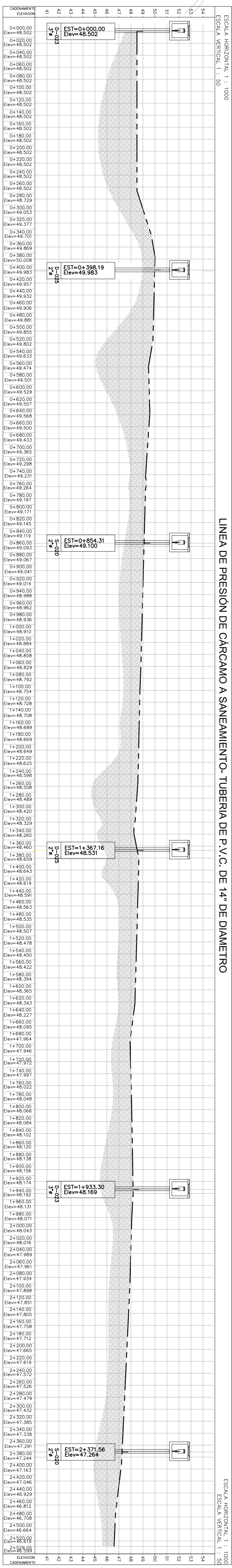
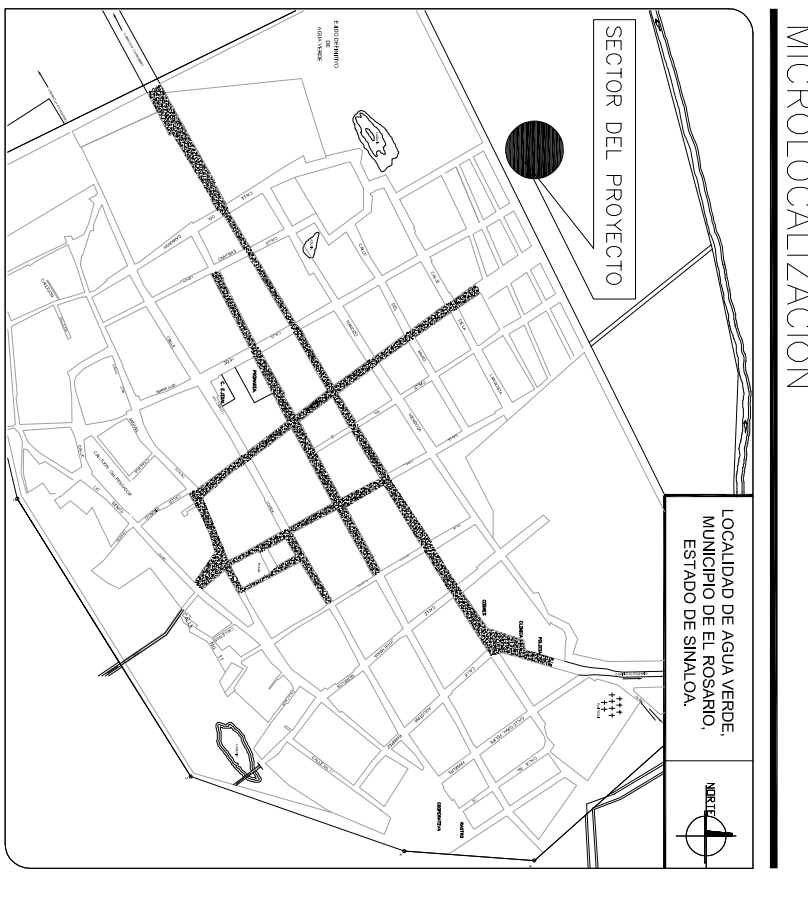
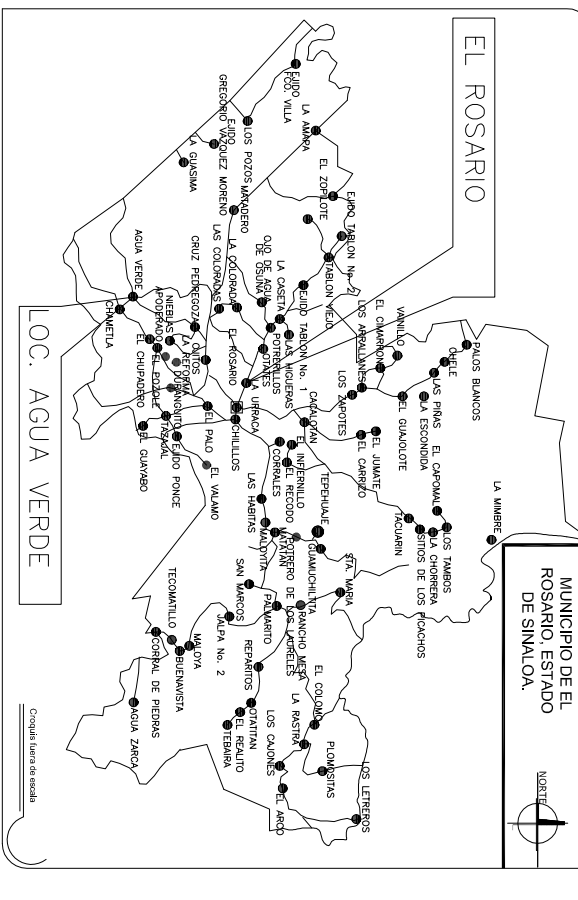


LINEA DE PRESION DE CÁRCAMO A SANMIENTO- TUBERIA DE P.V.C. DE 14" DE DIAMETRO



MACROLOCALIZACIÓN



DAIOS DEL PROYECTO

NÚMERO DE HABITANTES	5,803 HABITANTES
PERIODO DE PROYECTO	20 AÑOS
POBLACION DE PROYECTO	7,260 HABITANTES
POBLACION ANUAL	164 LPS/HAB/DIA
GASTO MÁXIMO DIARIO ANUAL	7,231 LPS
GASTO MÁXIMO INSTANTANEO	47,774 LPS
GASTO MÁXIMO EXTRAORDINARIO	71,661 LPS
COEFICIENTE DE HARMON	3.09

SIMBOLOGIA

—	TUBERIA PVC- SISTEMA HERRING CON COUPE INTEGRAL ANGER DE DIAMETRO
06	NÚMERO DE GRUERO
—1+160.00	ESTACION-CODEAMIENTO
88.00-21-20	LONGITUD-PENDIENTE- DIAMETRO METROS - MILLAR -CENTIMETROS

CANTIDAD DE TUBERIA

TUBERIA PVC SISTEMA METRICO CON COUPE INTEGRAL ANGER DE 355 MM (14") CLASE 7 DE 88.00-21-20..... 2,529.11 M.L.

H. AVUNTAMIENTO DE EL ROSARIO JUNTA MUNICIPAL DE AGUA POTABLE Y ALCANTARILLADO DEL MUNICIPIO DE EL ROSARIO.

NO. DE PLANO: **07**

CONSTRUCCION DEL SISTEMA DE ALCANTARILLADO SANITARIO Y SANEAMIENTO EN LA LOCALIDAD DE AGUA VERDE (TERMINACION), MUNICIPIO DE EL ROSARIO, ESTADO DE SINALOA.

PROYECTO: ARO. SERGIO MANICILLAS IÑIG. REYES SALINAS IRIARTE.

ING. MANUEL GUTIERREZ IÑIG CARLOS MARTIN FLORES O.

FECHA: AOSTO 2018.