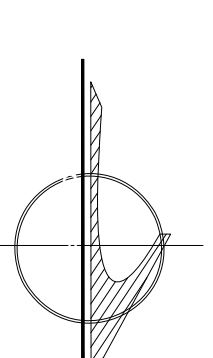


EL FUERTE



**JUNTA DE AGUA POTABLE  
Y ALCANTARILLADO DE  
EL FUERTE**  
Gerencia Técnica y de Operación

NORTE:



LOCALIDAD 0042  
LONGITUD 108° 48' 93"  
LATITUD 26° 2' 57"  
ALTITUD 33 MSNM



NOTAS:

\_\_\_\_\_

\_\_\_\_\_

\_\_\_\_\_

\_\_\_\_\_

**SISTEMA GENERAL DE TRATAMIENTO**

PROYECTO: CONSTRUCCION DE PLANTA POTABILIZADORA DE 10 LPS PARA BENEFICIAR A LA LOCALIDAD DE LAZARO CARDENAS (CAMPO ESPERANZA) EN EL MUNICIPIO DE EL FUERTE, SINALOA.

POBLACION:	MUNICIPIO:	NO. DE PLANO
LAZARO CARDENAS (CAMPO ESPERANZA)	EL FUERTE	05 DE 8

REALIZÓ:

DIBUJÓ:

APROBÓ:

ING. DANIEL ALEJANDRO RIELAS ESPINOSA  
PROYECTISTA JAVVE 001

ING. JOSÉ HUBERTO RUIZ RAMONA  
SUBGERENTE TECNICO JAVVE

ING. SISE JUANUEL MARTINEZ ROJAS  
PROYECTISTA JAVVE 002

ESCALA: S/E

FECHA: OCTUBRE 2018

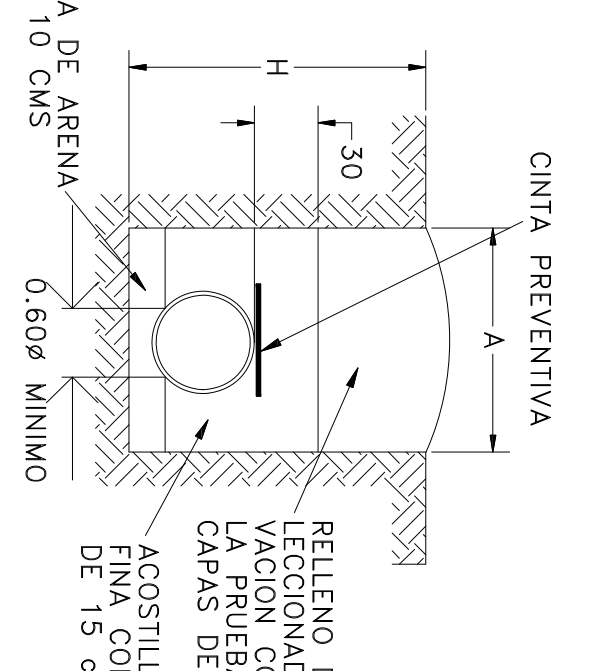
ING. AMIBR SOLIZ GUERRERZ  
GERENTE GENERAL JAVVE

**CERCA PERIMETRAL DE MALLA DE ALAMBRE**

- LA CERCA PERIMETRAL EN ESTACION DE PASEO CONTA DE MALLA TIPO "SINOCONA" DE ALAMBRE GALVANIZADO, POSTES BRONCEADOS DE ESTE Y DE AQUELLO, DE DIAMETRO EXTERIOR FABRICADO EN LAMINA CAL. 18, 4 220 CMS. DE LONGITUD CAL. 18, COPLES DE ALUMINIO Y SOLERA GALVANIZADA DE 1.9 X 0.5 CMS.
- 1.- POSTE DE ARRANQUE DE 2.3 CMS. DE DIAMETRO EXTERIOR FABRICADO EN LAMINA CAL. 18, 4 220 CMS. DE LONGITUD INCLUYE CAPUCHA DE MARCO OCHOAVO, ABRAZADERAS DE TENSION Y DE ARRANQUE DE LAMINA GALVANIZADA.
- 2.- POSTE ESQUINERO ES IGUAL AL DE ARRANQUE, LA DIFERENCIA ES QUE LINE A LA MALLA POR DOS LADOS.
- 3.- POSTE DE LINEA DE 4.8 CMS. DE DIAMETRO EXTERIOR FABRICADO EN LAMINA GALVANIZADA CAL. 20 Y 220 CM. DE LONGITUD, INCLUYE CAPUCHA SENCILLA U OCHOAVA, SE COLOCARAN A LO LARGO DE LA TRAYECTORIA DE LA CERCA.
- 4.- POSTE DE LINEA SIMPLE.
- 5.- POSTE DE LINEA LARGO, REBATA EN LA PARTE SUPERIOR CON UN ALAMBRE USO.
- 6.- CUANDO LA MALLA SE REBATA EN LA PARTE SUPERIOR CON UNA BARRA DE TUBO (VER PUERTAS).
- 7.- RETENIDA HORIZONTAL DE 3.8 CMS. DE DIAMETRO EXTERIOR FABRICADA EN LAMINA GALVANIZADA CAL. 20 INCLUYE COPLES DE ALUMINIO, ABRAZADERAS DE LAMINA GALVANIZADA CAL. 18 Y ALAMBRE TENSOR CAL. 10.
- 8.- BARRA SUPERIOR DE 4.2 CMS. CAL. 20 DE 20 CM.
- 9.- BARRA SUPERIOR DE 3.8 CMS. DE DIAMETRO EXTERIOR, FABRICADA EN LAMINA GALVANIZADA CAL. 20 CON CONECTOR DE 4.2 CMS. CAL. 20 DE 20 CM.
- 10.- CIMENTACION PARA POSTES BASE Y ESQUINEROS SERAN DE UN BLOQUE CUBIADO DE CONCRETO SIN ARRANQUE DE 30 CM. POR LADO Y 30 CM. DE PROFUNDIDAD, PARA LOS POSTE DE LINEA Y DE ARRANQUE SERAN IGUAL.
- 11.- PIEDRAS (1 HOJA) Y PORTONES (2 HOJAS) FABRICADAS CON TUBO DE 4.8 CMS. DE DIAMETRO EXTERIOR CAL. 20, INCLUYENDO DOS POSTES BASE PARA MALLA, OCHOAVO Y UNO DE ARRANQUE.
- 12.- TAMANO DE LA MALLA SE UTILIZARAN CALIBRES ESTANDAR No. 10 CON ABERTURAS DE 5.5 X 5.5 CON BARRAS EN LOS LIMITES HORIZONTALES.
- 13.- ACCESORIOS COMO ABRAZADERAS, ESPARAS, BARRAS DE TENSION, ALAMBRES CON GANCHO, COPLES, TENSOR, PERNOS Y BORNILLOS SERAN DE ACERO GALVANIZADO.
- 14.- ACCESORIOS COMO COPLES, CAPUCHAS Y OTRAS SERAN DE ALUMINIO VACIADO.
- 15.- LOS TUBOS INDICADOS EN LOS PUNTOS 1, 2, 3 Y 5 SERAN GALVANIZADOS POR INMERSION EN CALIENTE.
- 16.- LA FIJACION DE LA TELA METALICA A LAS PIEZAS TUBULARES SERA POR MEDIO DE COPES Y ALAMBRES.
- 17.- AL FIJAR LA TELA SE TENSIONARA A UN MINIMO DE 100 Kg. POR METRO DE ALTURA.

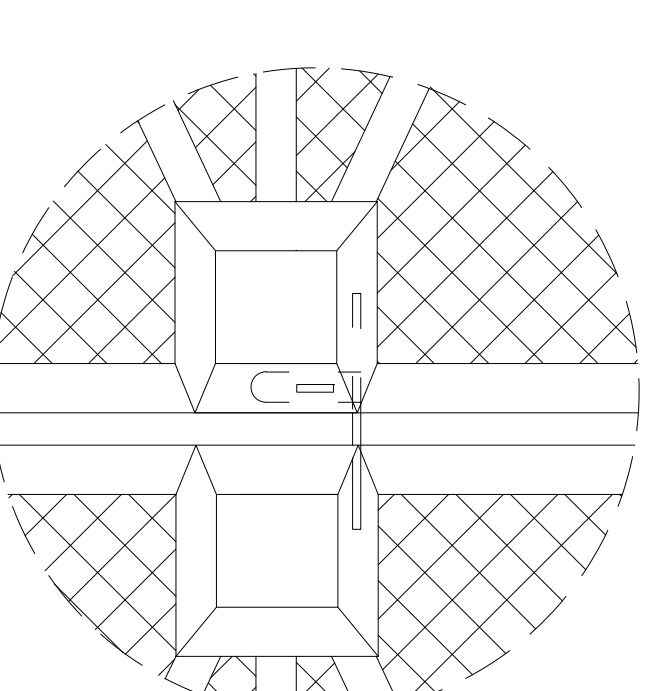
DIAMETRO NOMINAL (CMS)	PLG	A (CMS)	H (CMS)
10.0	4"	60	100

DETALLE DE ZANUA PARA LINEA DE AGUA

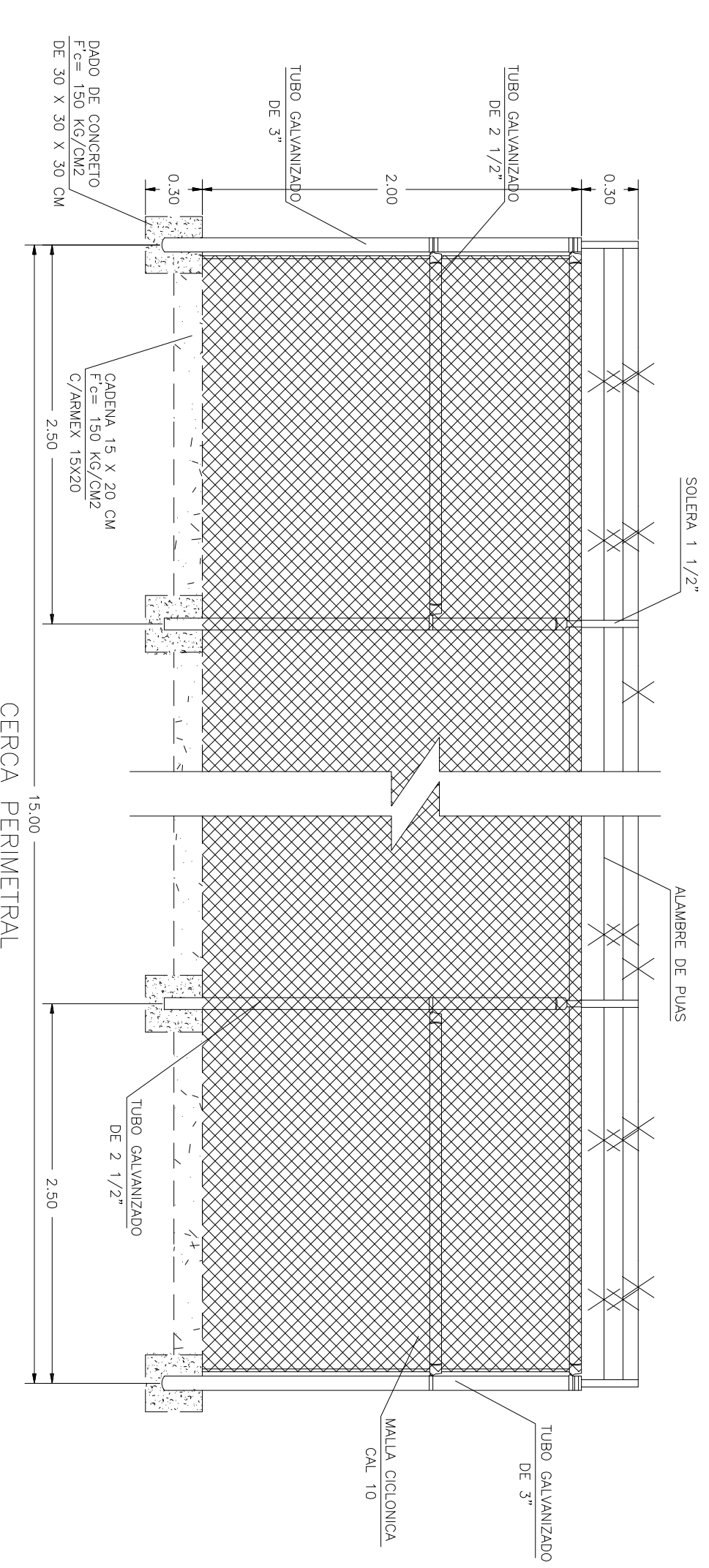


RELLENO DE MATERIAL FINO (SE-RECONOCIDO) PRODUCTO DE EXCAVACION PARA LA PRUEBA PROCTOR STANDARD EN CAPAS DE 15 CM.

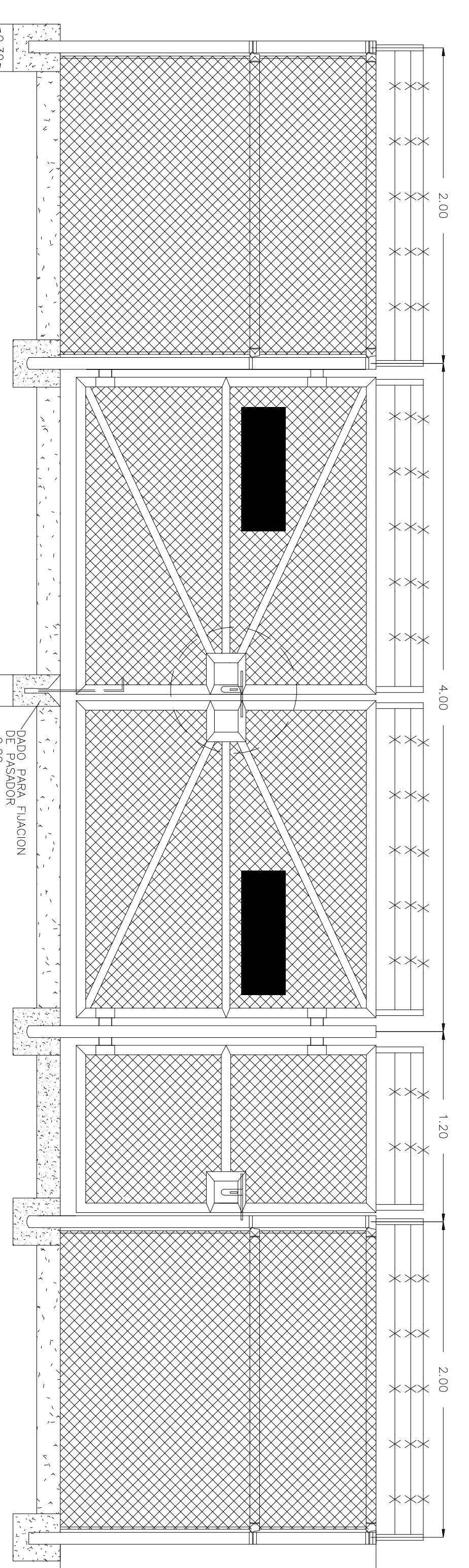
ACOSTILLADO Y RELLENO DE ARENA FINA DE 10 CMS.



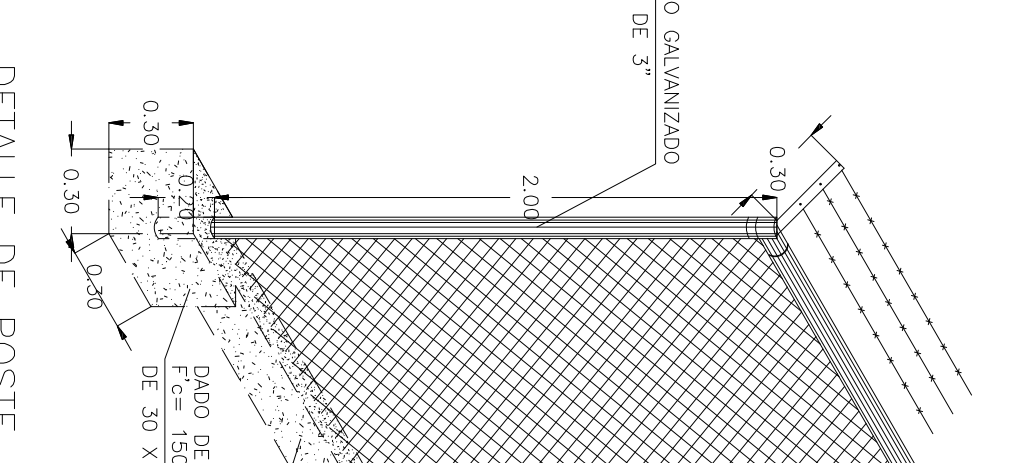
DETALLE DE CERROJO S/ESC.



CERCA PERIMETRAL



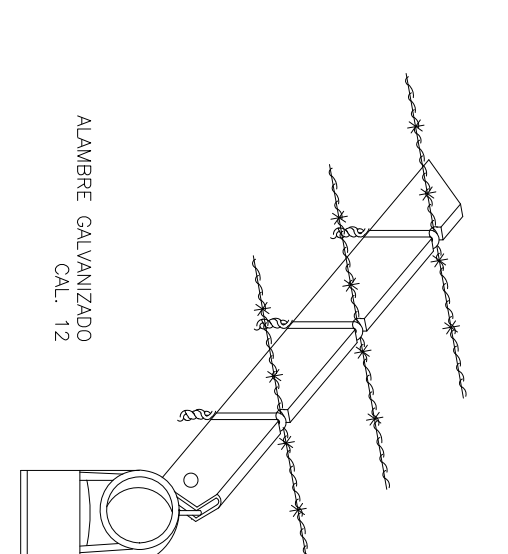
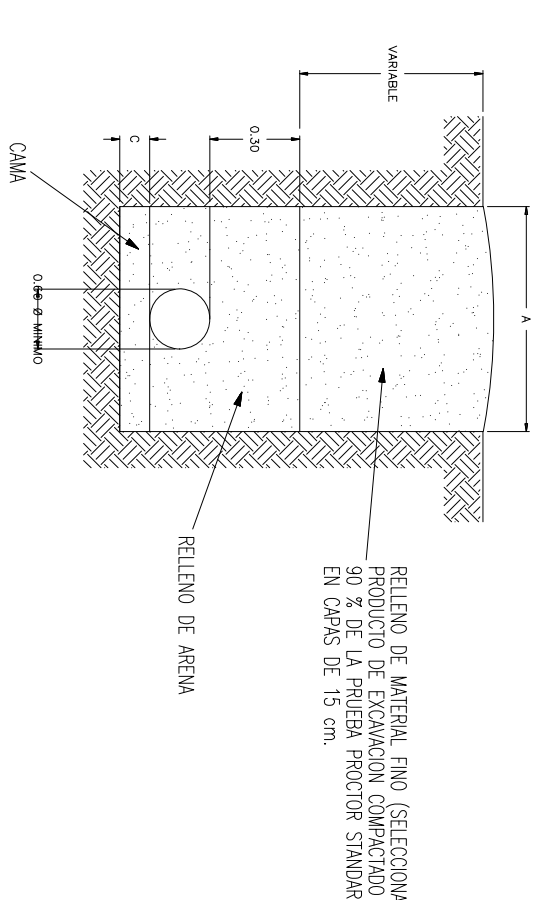
PUERTA VEHICULAR Y PEATONAL



DETALLE DE POSTE

DIAMETRO NOMINAL (cm)	A (cm)	TOCACION (cm)	C (cm)
20	75	90	10

DETALLE DE ZANUA PARA LINEA DE ALCANTARILLADO



DETALLE DE CAPUCHA Y ESPADA PARA POSTE DE LINEA ESQUINERO Y DE ARRANQUE