

DATOS DEL PROYECTO

PROPIETARIO: MUNICIPIO DE AHOME

UBICACIÓN: SINDICATURA TOPOLOBAMPO, MUNICIPIO DE AHOME, SINALOA.

NOTAS GENERALES

COTAS EN METROS.
 NIVELES EN METROS.
 NO SE TOMARÁN COTAS A ESCALA DE ESTE PLANO.
 LAS COTAS INDICADAS SON A PAÑO DE ALBAÑILERÍA.
 TODAS LAS COTAS Y NIVELES DEBERÁN SER VERIFICADAS EN OBRA POR EL CONTRATISTA.
 CUALQUIER DISCREPANCIA DEBERÁ CONSULTARSE CON LA DIRECCIÓN DEL PROYECTO ASÍ COMO LA INTERPRETACIÓN QUE EL PROPIO CONTRATISTA DEBE AL DIBUJO.

MODIFICACIONES	
COMENTARIO:	FECHA:

FIRMAS Y SELLOS

APROBÓ:

ING. JAIME ROMERO BARRERA
 SECRETARIO DE OBRAS PÚBLICAS,
 URBANISMO Y ECOLOGÍA

REVISÓ:

ARQ. JESÚS ERNESTO TAPIA CASTRO
 DIRECTOR DE OBRAS PÚBLICAS

ELABORÓ:

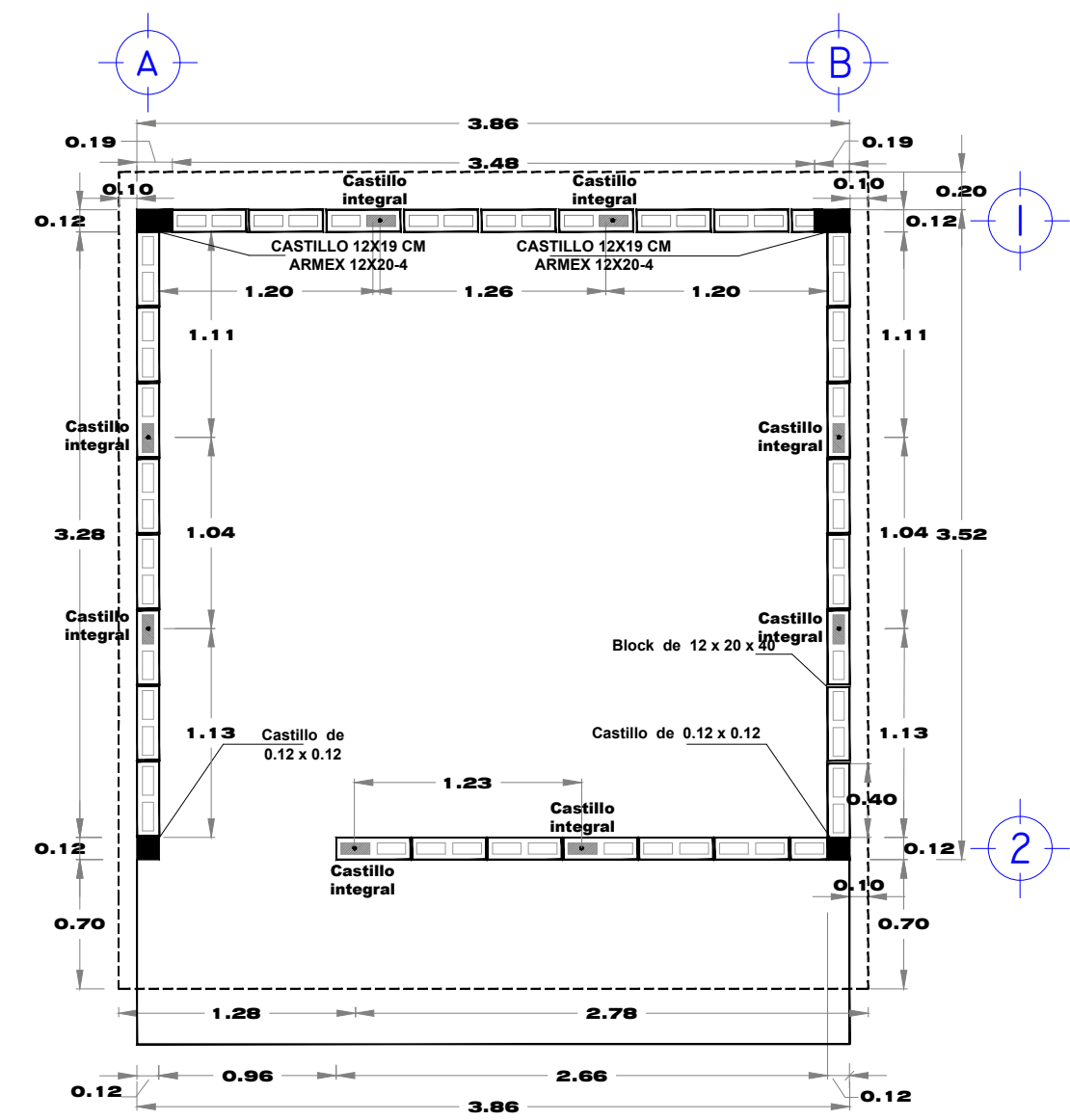
ING. TOMÁS SOTO ÁVILA
 SUBDIRECTOR TÉCNICO

NOMBRE DEL PROYECTO

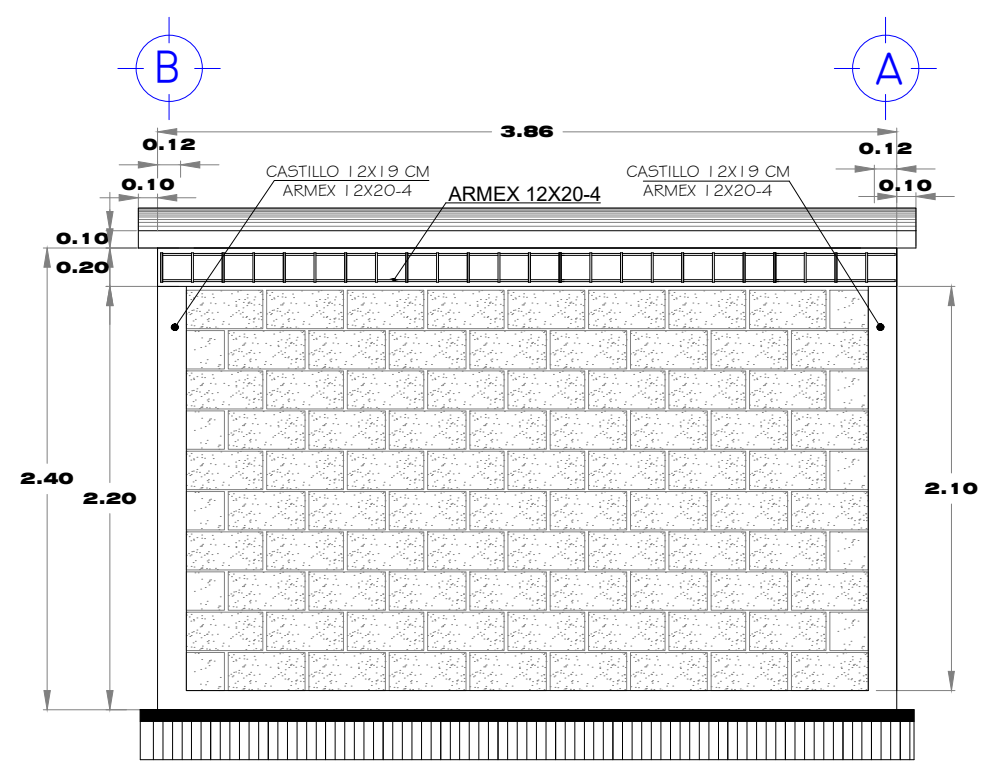
CONSTRUCCION DE 40 CUARTO DORMITORIO (17.95 M2), DISTINTAS LOCALIDADES DE LA SINDICATURA TOPOLOBAMPO, MUNICIPIO DE AHOME, SINALOA.

CONTENIDO DEL PLANO

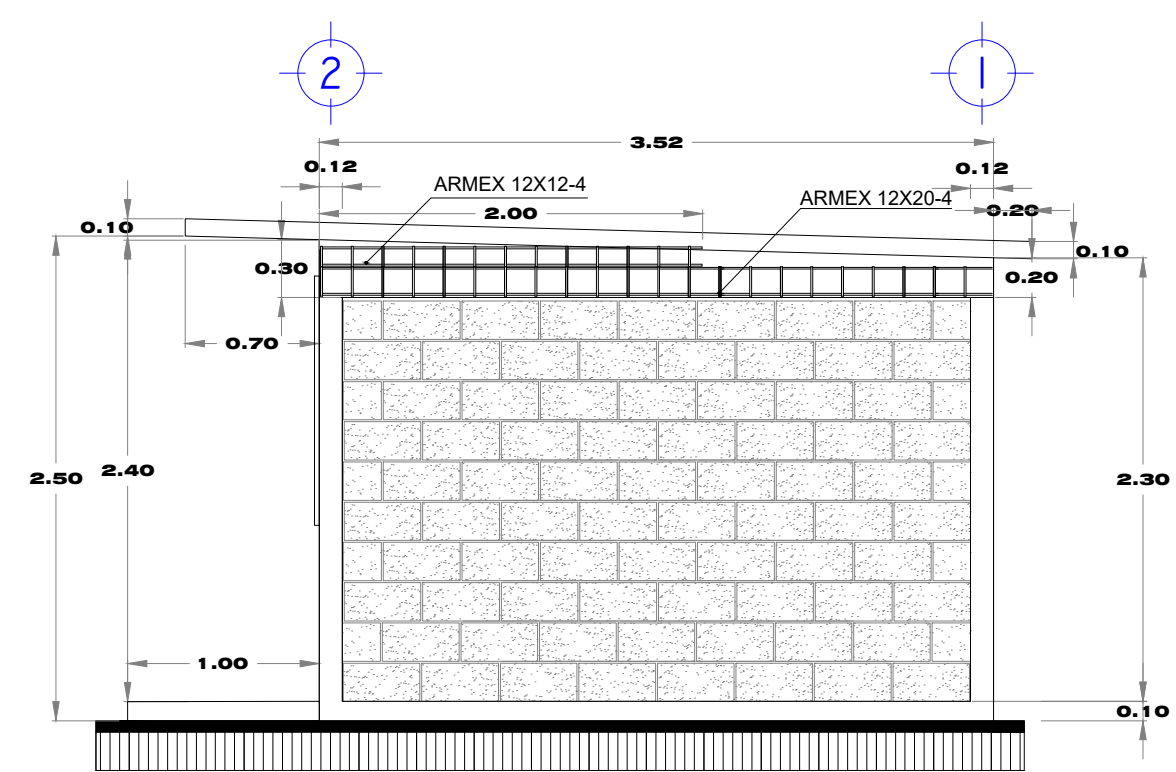
PLANTA MODULACION BLOCKS
 ALZADO FRONTAL ESTRUCTURAL
 ALZADO LATERAL



PLANTA DE MODULACIÓN DE BLOQUES EN MUROS



ALZADO POSTERIOR



ALZADO LATERAL