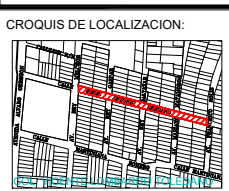




H. AYUNTAMIENTO DE CULIACAN

PROYECTO: PAVIMENTACION CON CONCRETO HIDRAULICO DE CALLE ANTONIO SERRANO, TRAMO ENTRE AV. REY MELCHOR Y AV. FRANCISCO SOLIS, COLONIA VICENTE LOMBARDO TOLEDANO, CULIACAN, SINALOA.



CONTENIDO: ALCANTARILLADO.

OBSERVACIONES:

ARG. JUAN DE DIOS GAMEZ MENDIVIL PRESIDENTE MUNICIPAL



ARG. ROBERTO ALFONSO ZAZUETA TAPIA SRIO. MPAL. DE OBRAS Y SERVICIOS PUBLICOS

ARG. ARLETTE DIAZ LEON DIRECTOR DE OBRAS PUBLICAS

UNIDAD DE EVALUACION TECNICA

UNIDAD DE EVALUACION TECNICA

UNIDAD DE EVALUACION TECNICA

UNIDAD DE EVALUACION TECNICA

UNIDAD DE EVALUACION TECNICA

UNIDAD DE EVALUACION TECNICA

10 DE 10

CALLE PROF. ANTONIO SERRANO.-

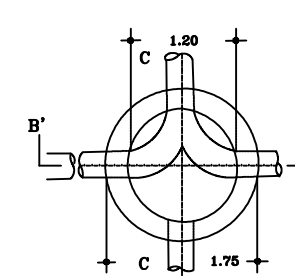
DESCARGA DOMICILIARIA

INSTALACION DE DESCARGA SANITARIA A BASE DE TUBERIA DE P.V.C. SERIE 20 CERTIFICADA POR EL I.T.P. DE 15cm.(6")φ: DE L-VARIABLE TOTAL 7 DESCARGAS

SIMBOLOGIA DE LEVANTAMIENTO

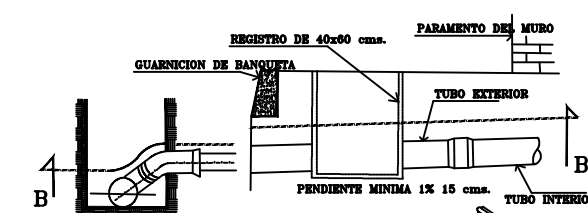
BANCO DE NIVEL	●
POSTE CPE	◆
POSTE TELMEK	◆
FIBRA OPTICA	—
MANZANAS	—
DIVISIONES	—
CURNICIONES	—
CAJON PLUVIAL	—
BANQUETAS	—
PAVIMENTO ASFALTICO	—
PAVIMENTO HIDRAULICO	—

B.N. # 1
CLAVO CON FICHA EMPOTRADO EN BANQUETA SEÑALADO CON PINTURA ROJA 41.404

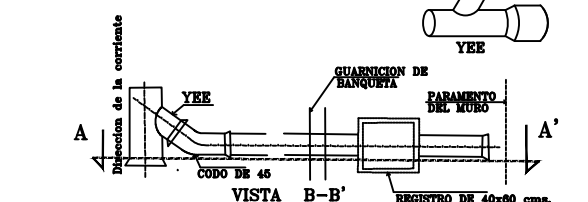


PLANTA NOMENCLATURA

CASA HABITADA (C.H.)	7 LOTES
TOTAL	7 LOTES



VISTA A-A'



DESCARGA DOMICILIARIA CON TUBERIA DE P.V.C.

DATOS DE PROYECTO

No. DE LOTES	7	LOTES
HABITANTES POR LOTE	5	HABT./LOTE
POBLACION DE PROYECTO	35	HABT.
DOTACION	250	LTS./HABT./DIA
APORTACION(80% DOTACION)	200	LTS./HABT./DIA
GASTO MEDIO	0.081	L.P.S.
GASTO MINIMO	0.041	L.P.S.
GASTO MAXIMO	0.31	L.P.S.
GASTO MAXIMO PREVISTO	0.37	L.P.S.
COEFICIENTE DE HARMON	3.80	
COEFICIENTE DE PREVISION	1.20	
SISTEMA	GRAVEDAD	

BROCAL Y TAPA PARA POZO DE VISITA DE FO.FO.

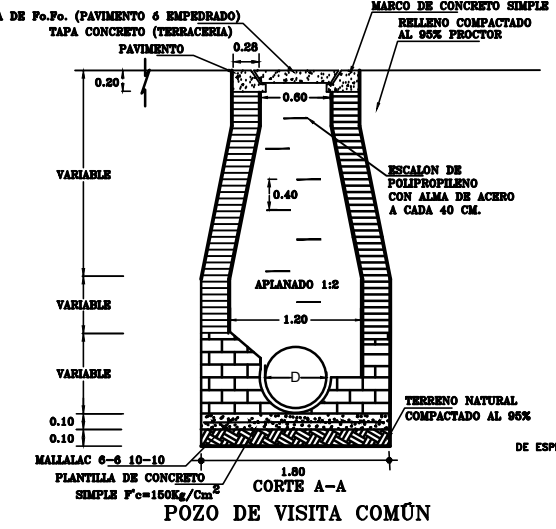
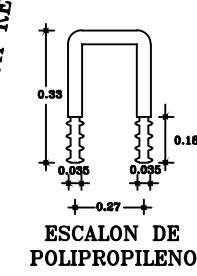
ISOMETRICO CON TAPA RANURADA

ISOMETRICO CON TAPA VENTILADA

	A	B	C	Tapa	Peso
Pesado*	0.785	0.170	0.120	0.085	180
Regular*	0.730	0.145	0.100	0.052	130
Ligero	0.725	0.135	0.105	0.052	110
Comercial	0.725	0.135	0.105	0.047	90

Nota: Acootaciones en m.
* Segun especificaciones del D.D.F.
** Peso en Kg

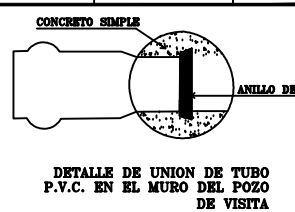
ALCANTARILLADO.-



CANTIDAD DE TUBERIA
TUBERIA DE P.V.C. SERIE 20 CON JUNTA HERMETICA PARA ALCANTARILLADO SANITARIO CERTIFICADA POR EL I.T.P. DE: 20cm.(8")φ 125.00 M.

POZOS DE VISITA "COMUN"

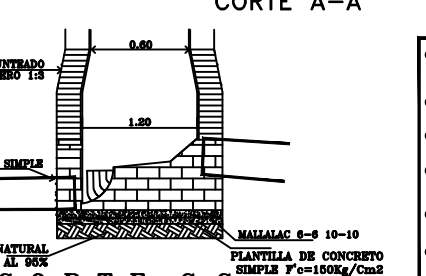
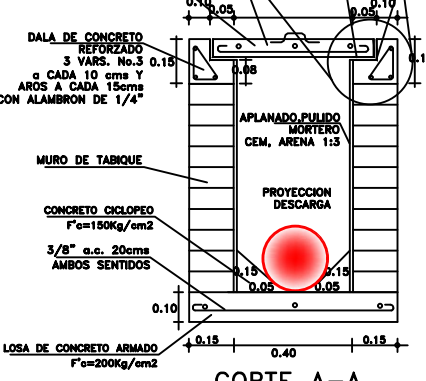
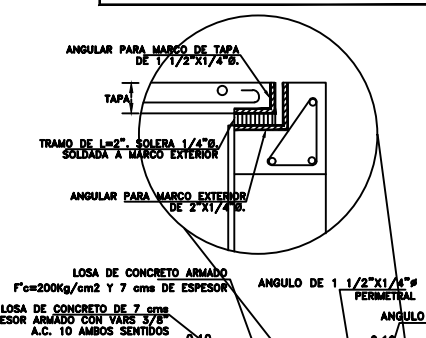
CRUCEROS	PROFUNDIDAD DE POZO DE VISITA	PIEZAS
2	1.50 M.	1
3	1.75 M.	1
1	2.00 M.	1
TOTAL		3



DETALLES DE POZO DE VISITA "COMUN" CON TUBERIA DE P.V.C.

VELOCIDADES

VELOCIDAD MINIMA	0.30	MTS/SEG.
VELOCIDAD MAXIMA	5.00	MTS/SEG.

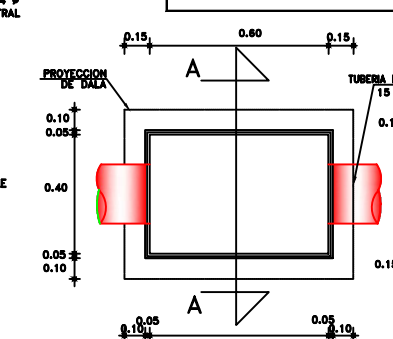
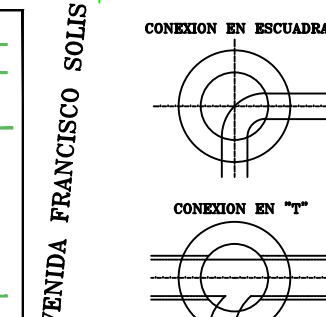


NOTAS.-

- LOS MATERIALES Y TRABAJOS DE MANO DE OBRERA DEBERAN APEGARSE A LAS NORMAS DE LA DIRECCION GENERAL DE AGUA POTABLE Y ALCANTARILLADO DE LA CONAGUA Y LOS LINEAMIENTOS DE JAPAC.
- NO DEBERAN CONECTARSE LAS BAJADAS DE AGUAS PLUVIALES A LAS DESCARGAS DOMICILIARIAS DE AGUAS NEGRAS.
- TODAS LAS TUBERIAS A USARSE EN ALCANTARILLADO SANITARIO DEBERAN SER CON JUNTAS HERMETICAS.
- EN PAVIMENTOS DE CONCRETO O ASFALTO SE DEBERAN INSTALAR BROCALES Y TAPAS DE FO.FO. CIEGAS, EN TERRACERIAS SE INSTALARAN BROCALES Y TAPAS DE CONCRETO
- LA TUBERIA DE P.V.C. DEBERA SER CERTIFICADA Y APROBADA POR EL INSTITUTO NACIONAL DE TUBERIAS PLASTICAS(I.T.P.).
- EL ANILLO DE HULE A UTILIZARSE DEBERA SER TIPO II EN LOS SISTEMAS DE ALCANTARILLADO SANITARIO,SEGUN NORMAS DE LA CONAGUA (NOM-E-III-1981).
- PARA EL DISEÑO Y REVISION HIDRAULICA DE LA RED, SEGUN EL LIBRO "DATOS BASICOS" DEL MAPAS-CONAGUA, EL QUINTO DEBE SER EL GASTO CORRESPONDIENTE A UNA DESCARGA DEL W.C. DE 18 LTS. SOCIAL A 1.4 L.P.S.

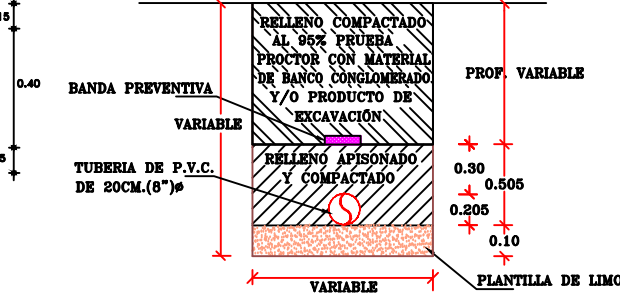
SIMBOLOGIA

	EXISTENTE	PROYECTO
ATARJEJA DE 20 cm.	—	—
POZO DE VISITA TIPO COMUN	—	—
POZO DE VISITA TIPO CABEZA	—	—
POZO DE VISITA CON CAIDA LIBRE	—	—
LONGITUD-PENDIENTE-DIAMETRO	—	52-31-20
COTA DE TERRENO	41.23 1.79	41.23 1.79
COTA DE PLANTILLA	41.97 1.47	41.97 1.47
NOMENCLATURA	—	—
DESCARGA DOMICILIARIA	—	—
INSTALACION DE DESCARGA DOMICILIARIA	—	—



PLANTA REGISTRO

SECCION ATARJEJA DE 20 CMS.(8")φ PARA PAVIMENTACION



JUNTA MUNICIPAL DE AGUA POTABLE Y ALCANTARILLADO DE CULIACAN
GERENCIA DE PLANEACION Y PROYECTOS

REHABILITACION DE LA RED DE ALCANTARILLADO SANITARIO PARA PAVIMENTACION A LA CALLE PROFESOR ANTONIO SERRANO ENTRE AV. FRANCISCO SOLIS Y AV. REY GASPAR, COLONIA LOMBARDO TOLEDANO, CIUDAD DE CULIACAN, SINALOA.

DESCRIPCION DE PROYECTO: REHABILITACION DE LA RED DE ALCANTARILLADO SANITARIO
CLAVE DE PLANO: REHAB. ALCANTARILLADO S.
ING. JESUS MEJIA URIARTE

REVISOR: ING. JESUS ABELARDO CASTRO PLATA
ING. JESUS ABELARDO CASTRO PLATA

ESCALA: 1:500
FECHA: OCTUBRE/2022

PROYECTO: REHABILITACION DE LA RED DE ALCANTARILLADO SANITARIO
ING. JESUS MEJIA URIARTE

REVISOR: ING. PAVEL R. SALAZAR AGUIRRE
ING. MANUEL LUNA FERNANDEZ